

# Thieme Bilddatenbank Anatomie

Tränenapparat. - Mozilla Firefox

http://www.thiemebilddatenbankanatomie.de/imageEditor?AML.aspx?imgid=16071

Thieme Bilddatenbank Anatomie

Login: Nutzername Passwort  Nutzername merken

Home Abbildungen Mein Bereich Quick Tipps Hilfe Demo

Inhalt

- Inhalt
- Rücken
  - Knochen, Bänder und Gelenke
  - Muskeln
  - Leitungsbahnen
  - Oberflächenanatomie
- Thorax
  - Rumpfwand
  - Brusthöhle
  - Mediastinum
  - Pleurahöhle
  - Oberflächenanatomie
- Abdomen und Becken
  - Knochen, Bänder und Gelenke
  - Bauchwand
  - Räume
  - Innere Organe
  - Geschlechtsorgane
  - Arterien und Venen
  - Lymphgefäßsystem
  - Vegetative Nerven
  - Oberflächenanatomie
- Obere Extremität
  - Schulter und Arm
  - Ellenbogen und Unterarm
  - Hand und Handgelenk
  - Leitungsbahnen
  - Oberflächenanatomie
- Untere Extremität
  - Hüfte und Oberschenkel

Speichern Abbildungen verwalten

Speichern unter

Speichern in

Copyright © Georg Thieme Verlag KG, 2009 91.208.107.60 L:16 Thieme

www.thiemebilddatenbankanatomie.de/gelesen

2000 einzigartige Abbildungen aus dem Prometheus für Präsentationen, Lehrveranstaltungen und Seminararbeiten

## Die Thieme Bilddatenbank Anatomie

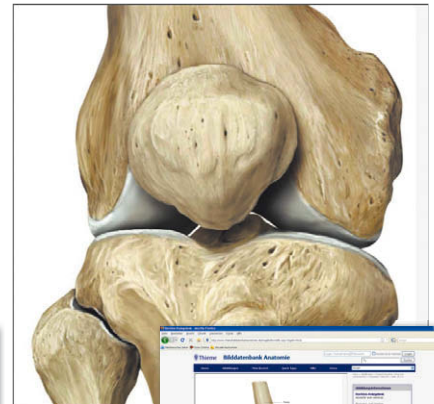
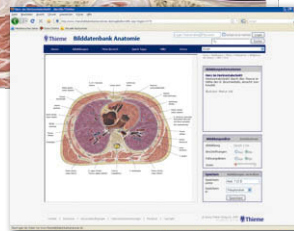
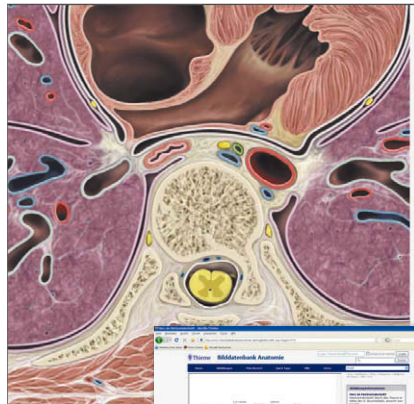
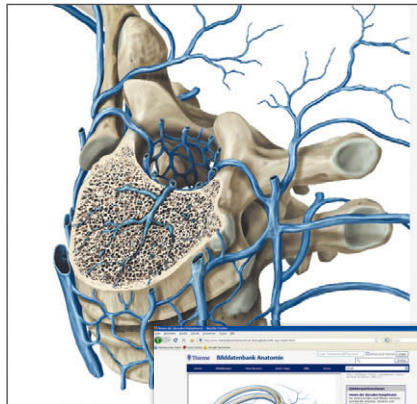
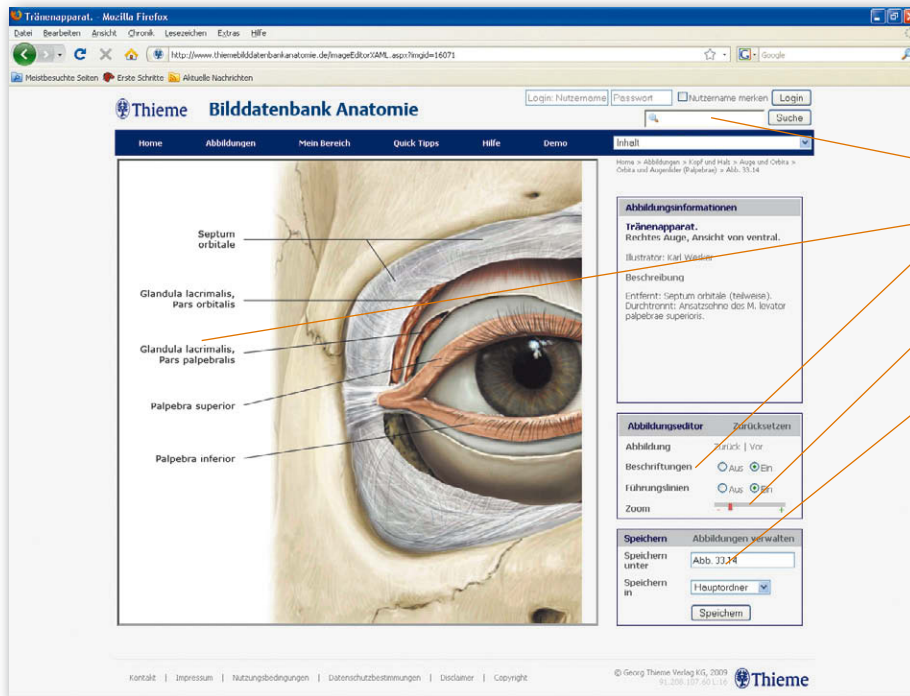
ist eine innovative Plattform mit über 2000 Zeichnungen und klinischen Abbildungen des Prometheus.

**Dozenten** erhöhen den Lernerfolg ihrer Studenten durch dynamische Anschauungsmaterialien, die komplexe Sachverhalte in bislang unerreichter Klarheit vermitteln.

**Studenten** verstehen, lernen und präsentieren leichter mit den wissenschaftlich exakten Illustrationen des Prometheus.

## Die Thieme Bilddatenbank Anatomie erlaubt Dozenten und Studenten:

- Bilder gezielt zu finden
- Einzelne Beschriftungen und Führungslinien ein- und auszublenden
- Darstellungen hochauflösend zu vergrößern
- Abbildungen als Bild-, PowerPoint- oder PDF-Datei zu exportieren



Die **Thieme Bilddatenbank Anatomie** ist die ideale Ergänzung zur Thieme E-Book Library und als institutionelle Lizenz erhältlich. Der Zugang ermöglicht Dozenten und Studenten besseres Lehren und effizienteres Lernen in der Medizin.

### Lizenzfragen beantwortet Ihnen gern:

**Georg Thieme Verlag KG**  
 Institutional Sales  
 Rüdigerstraße 14, 70469 Stuttgart  
 eproducts@thieme.de  
 Tel. +49-711-8931-407

Weitere Informationen im Internet:  
[www.thieme-connect.de](http://www.thieme-connect.de)

### Systemvoraussetzungen:

**PC:** Windows XP oder VISTA  
**Mac:** Mac OS X 10.3 oder höher  
**Anzeige:** Mindestauflösung 1024 × 768

Ergänzende Software: Silverlight browser plugin.  
 Die Installation des kostenlosen Silverlight plugins ([www.microsoft.com/silverlight](http://www.microsoft.com/silverlight)) ist erforderlich um die Seite optimal nutzen zu können.