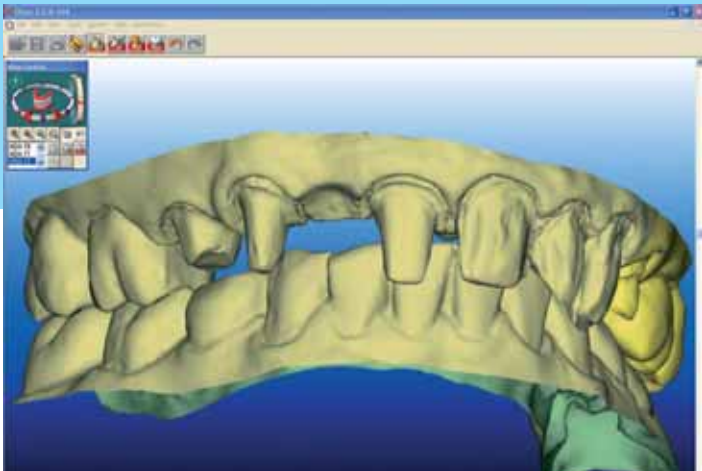


ZWR Das deutsche Zahnärzteblatt

September 2011 · Seite 407–476 · 120. Jahrgang

www.thieme.de/zwr 9 · 2011



Fortbildung für den Zahnarzt



Schwerpunkt

Neue Technologien – CAD/CAM

- ▶ Einteilung und praktisches Vorgehen bei der Registrierung der okklusalen „Zentrik“
- ▶ Fallbericht mit adhäsiv befestigten oxidkeramischen Verbindungselementen
- ▶ Digitalisierung standardisiert die Prozesskette
- ▶ Identifizierung von ästhetischen Restaurationen durch Autofluoreszenz
- ▶ Pixel oder Voxel in der Implantologie

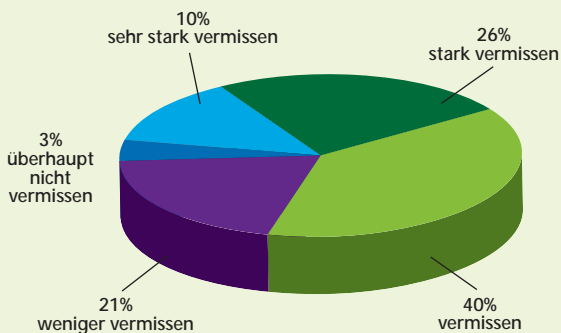
Schwerpunktthemen 2012

Reservieren Sie rechtzeitig!

- 1-2/12 Prothetik/Funktionsdiagnostik
- 3/12 Prophylaxe/Assistenz
- 4/12 CAD/CAM
- 5/12 Endodontologie
- 6/12 Implantologie
- 7-8/12 Zahnerhaltung/Ästhetik
- 9/12 Neue Technologien
- 10/12 Zahntechnik
- 11/12 Implantologie
- 12/12 Allgemeine Zahnheilkunde

Leser-Blatt-Bindung

Bei der Leser-Blatt-Bindung erreicht die ZWR Spitzenwerte. 75% aller ZWR-Leser (Basis: Weitester Leserkreis) würden die ZWR vermissen, wenn sie diese über eine längere Zeit nicht bekommen würden.



Basis: Weitester Leserkreis; in %

Quelle: LA-Dent 2011

Leser pro Exemplar

Der Leser pro Exemplar ist das Verhältnis von Reichweite zur verbreiteten Auflage. Er gibt an, wie viele Personen im Durchschnitt ein Exemplar des jeweiligen Titels lesen. Da die ZWR als einziger Titel einen LpE-Wert von größer als 1 hat, ist sie der einzige Werbeträger mit Mehrfachlesern.

ZWR	1,06
Dental Magazin	0,79
Quintessenz*	0,78
ZMK	0,68
Der freie Zahnarzt	0,64
DZZ	0,63
ZM	0,51
DZW	0,50
Dental Spiegel	0,50
Dental Tribune	0,48
Zahnarzt & Praxis*	0,44
ZWP	0,40
Dental Barometer	0,26
Dentalzeitung	0,25
Spectator Dentistry	0,15

Quelle:
LA-Dent 2011 und
IVW 02/11
* Die Titel sind
nicht IVW-geprüft.

Inhalt

Schwerpunktarbeiten als CME-zertifizierter Fortbildungsteil, Übersichtsarbeiten, Interviews, Expertengespräche, Kasuistiken, Produktinformationen, Kurzberichte von Veranstaltungen, Industrieforum „Markt“ für aktuelle Informationen aus dem Dentalbereich.

Auflagen und Preise

Erscheinungsweise: 10 × jährlich
 Leser: 17 510 Leser (lt. LA-DENT 2011)
 Druckauflage: 16 790 Expl.
 Verbreitete Auflage: 16 501 Expl.
 IVW geprüft



Anzeigenpreise (1/1 Seite 4c): 4140,- €
 Abonnementpreis: 218,- €/Jahr
 Heftpreis: 22,- €/Ausgabe

LA-DENT
geprüft 2011

Kontakt

Birgit Weber



Tel. 07 11/280 78 18



birgit.weber@pharmedia.de



www.thieme-media.de



Georg Thieme Verlag KG
Rüdigerstraße 14
70469 Stuttgart



Starke Leistung!

31,9% Reichweite*

ZWR ist der
einzige Titel mit
Mehrfachlesern
(LpE > 1*).

*Quelle: LA-DENT 2011



www.thieme-media.de
Hotline: (0711)–89 31–414
thomas.bruegger@pharmedia.de

