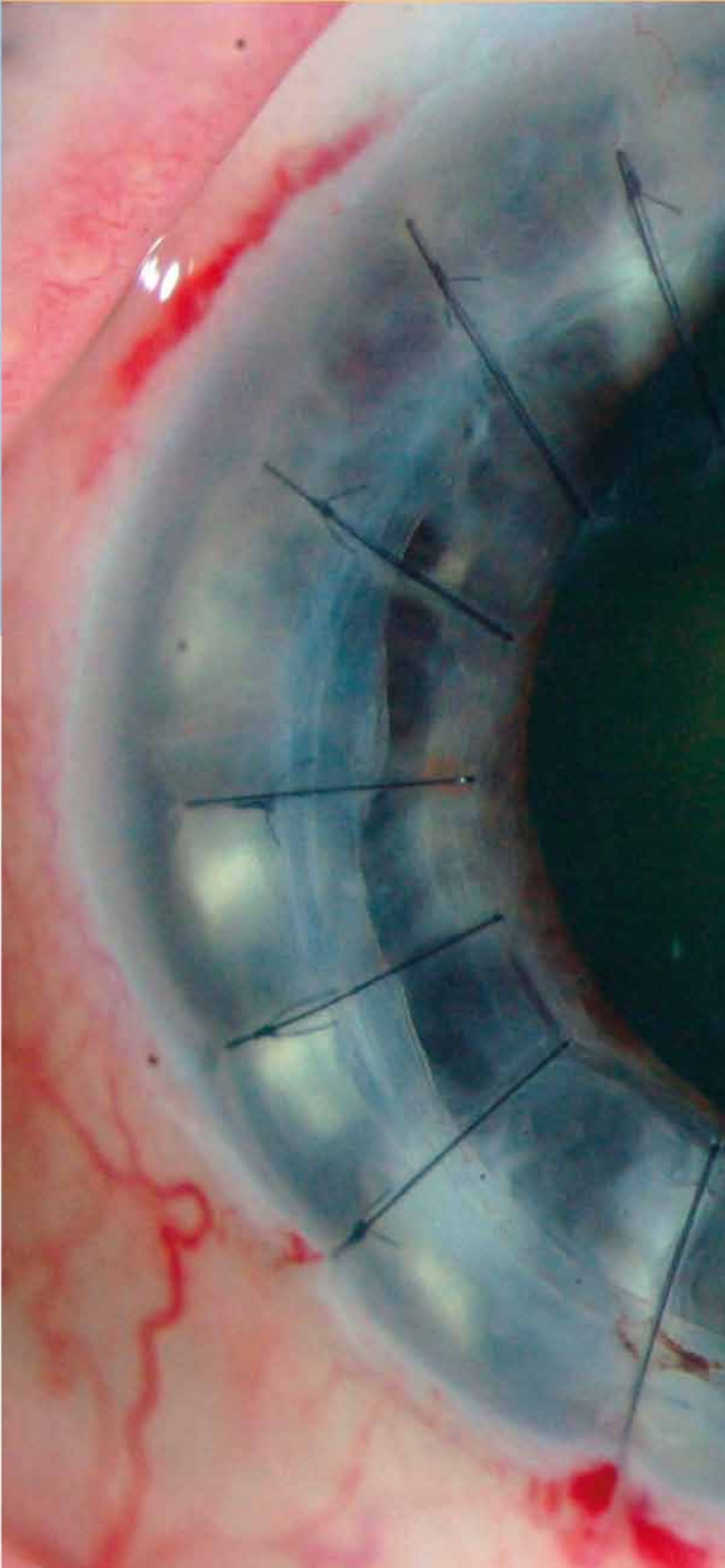


Klinische Monatsblätter für Augenheilkunde

www.thieme-connect.de/ejournals 2011



- ▶ Ausführliche Übersichten
- ▶ Schwerpunktthemen
- ▶ Ausgewählte Originalarbeiten
- ▶ Tipps und News für die Praxis



Organ der Deutschen
Ophthalmologischen
Gesellschaft

This journal is indexed
in Current Contents,
Science Citation Index,
Ocular Resources Review,
MEDLINE, EMBASE
and SCOPUS

 **Thieme**



Durchblick mit Anspruch

Der Fortschritt in der Augenheilkunde –
jeden Monat in der KliMo

„Seit ich die KliMo lese, weiß ich immer was im Fach gerade passiert!“
(Zitat eines Kongressbesuchers auf der AAD)



Ihr Bonus:

Nutzen Sie unseren kostenlosen Medienservice in der Rubrik
Medizin + Markt für die Bekanntmachung von aktuellen
Forschungsergebnisse und Weiterbildungsangeboten.

Kurzcharakteristik

Klinische Monatsblätter für Augenheilkunde, kurz „KliMo“ ist eine reine Abonnement-Zeitschrift und veröffentlicht monatlich in Originalarbeiten, Übersichten und Kasuistiken neueste Ergebnisse der klinischen Forschung aus allen Bereichen der Ophthalmologie. In einem magazinartig gestalteten redaktionellen Teil bietet die KliMo einen Überblick über neue und praxisbezogene Entwicklungen das wichtigste aus der internationalen Literatur sowie Diagnose- und Therapiehinweise.

Vita

- Gründung: 1863 (älteste kontinuierlich publizierende ophthalmologische Zeitschrift), Medline-Listung, Impact-Factor 2008: 0,470
- Organ der Deutschen Ophthalmologischen Gesellschaft

Schriftleitung:

Gerhard K. Lang, Ulm/Gabriele E. Lang, Ulm

Herausgeber:

N. Bornfeld, Essen/G. I. W. Duncker, Halle/
G. Eckert, Senden/J. Esser, Essen/G. Grabner, Salzburg/
I. Schipper, Luzern

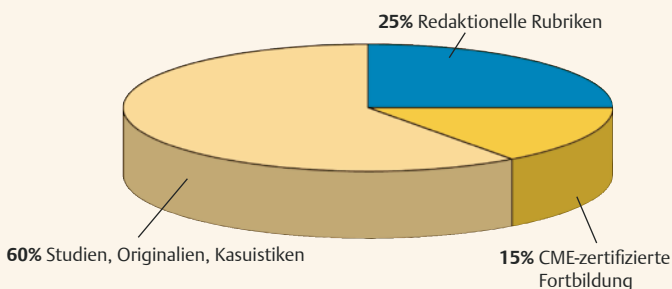
Zielgruppe

Augenärzte in Deutschland, Österreich und in der Schweiz in Klinik (D: 894) und Praxis (D: 5626)

Leser

Die Leser der KliMo sind hoch motivierte klinisch und auch niedergelassen tätige Augenärzte. Vollabdeckung in der Klinik.

Unsere Abonnenten bezahlen 29,- € pro Ausgabe!
Kein Streuver sand!



Inhaltliche Gewichtung im Jahresdurchschnitt

Rubriken

Aktuelle Augenheilkunde, Praxisseiten, Optische Phänomene, Recht in der Praxis, Kongresskalender, Statement, Übersichten, Reviews, Experimentelle Studie, Klinische Studien, Kasuistiken, Der interessante Fall, CME-Zertifizierte Fortbildung, Medizin + Markt für die Neuigkeiten aus der Industrie

Kongressausgaben 2011

Heft 3/11, ET: März 2011

Kongress der Augenärztlichen Akademie Deutschland (AAD)
22.03. – 26.03.2011, Düsseldorf

Heft 5/11, ET: Mai 2011

24. Internationaler Kongress der Deutschen Ophthalmochirurgen (DOC)
19.05. – 22.05.2011, Nürnberg

Heft 9/11, ET: September 2011

109. Kongress der Deutschen Gesellschaft für Ophthalmologie (DOG), sowie Kongress der Augenärztlichen Akademie Deutschland (AAD)
29.09. – 02.10.2011, Berlin

Auflagen und Preise

Erscheinungsweise: 12 x jährlich
Druckauflage: 1320 Expl.
Verbreitete Auflage: 1240 Expl.
Verkaufte Auflage: 1140 Expl.

Anzeigenpreise: 1/1 Seite 4c 2650,- €
Abonnementpreis: 352,- € pro/Jahr
Einzelpreis: 29,- €/Ausgabe

Kontakt

Christine Volpp

Tel. 07 11/89 31-603

@ christine.volpp@thieme.de

www.thieme-media.de

Georg Thieme Verlag KG
Rüdigerstraße 14
70469 Stuttgart

