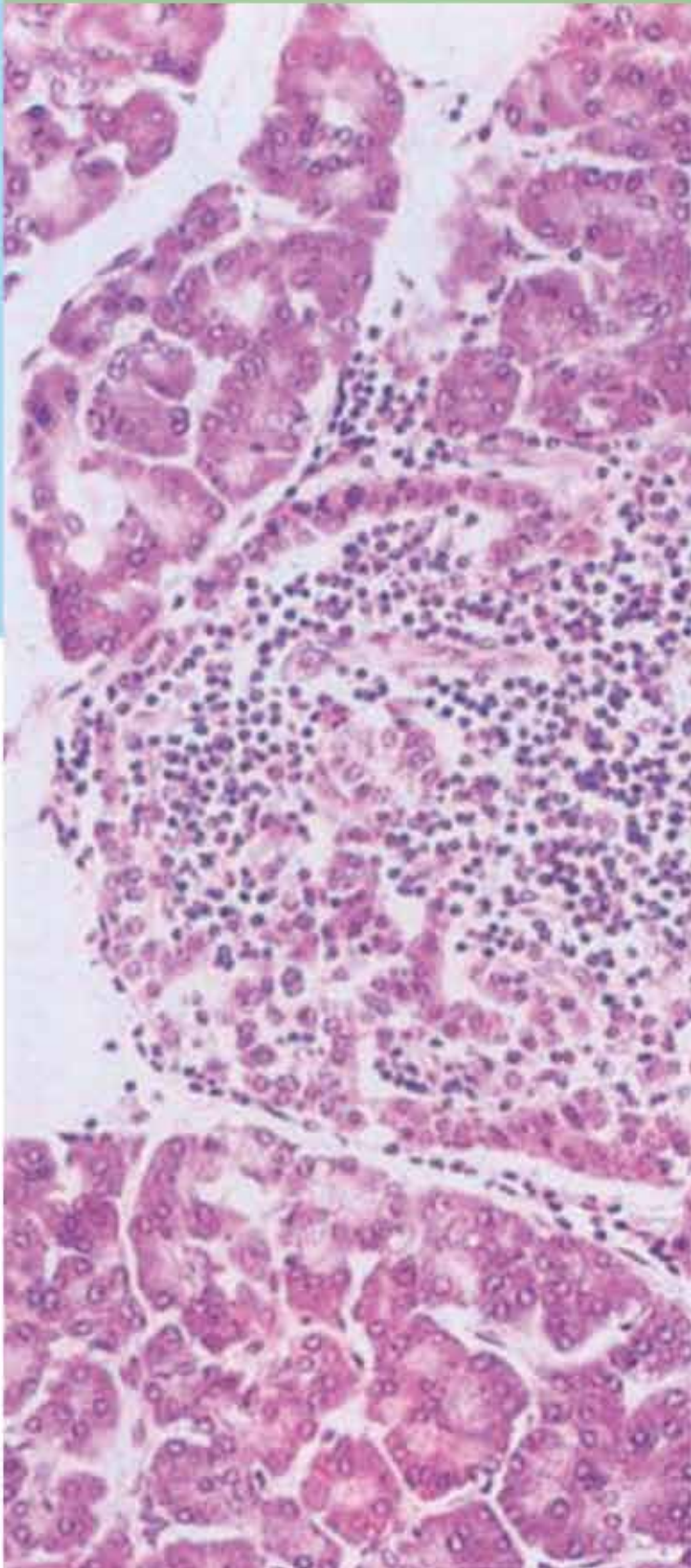


# Diabetologie und Stoffwechsel

www.thieme-connect.de/ejournals 2011/2012



- ▶ Die Nummer 1 im Fach:  
Das offizielle Organ der DDG  
mit Gesellschaftsbezug
- ▶ Neu: Impactfaktorlistung

- ▶ CME-zertifizierte Fortbildung  
und Fallbericht  
in jeder Ausgabe



diabetes DE

Offizielles Organ  
der Deutschen  
Diabetes-Gesellschaft

This journal is listed in  
Science Citation Index,  
EMBASE and SCOPUS

 Thieme

# Die Nummer 1 im Fach: Das offizielle Organ der DDG

Wissenschaftliche Arbeiten und praxisorientiertes Wissen,  
ausgewählt von einem hoch kompetenten Herausgeberteam für alle  
Mitglieder der DDG und alle an Fortbildung interessierten Fachärzte.



## Ihr Bonus:

Nutzen Sie unseren kostenlosen Medienservice in der Rubrik  
Medizin + Markt für die Bekanntmachung von aktuellen  
Forschungsergebnissen und Weiterbildungsangeboten

### Kurzcharakteristik

Als Offizielles Organ der Deutschen Diabetes-Gesellschaft ist die Zeitschrift das aktuelle Referenzmedium zur Diabetologie in Deutschland. Neben Forschungsarbeiten enthält die Zeitschrift regelmäßig einen erweiterten Fortbildungs- und Informationsteil. Mit den jährlich neu publizierten Praxisleitlinien der DDG steht die Zeitschrift im Mittelpunkt des Interesses aller diabetologisch tätigen Ärzte. Mit dem Refresher bietet sie in jeder Ausgabe CME-zertifizierte Fortbildung. DDG Informationen mit Interviews, Stellungnahmen und Nachrichten aus der DDG liegt jeder Ausgabe bei.

### Vita

- Gründung: 2005
- Offizielles deutschsprachiges Organ der Deutschen Diabetes Gesellschaft
- **Herausgeber:**
  - Prof. Dr. Dirk Müller-Wieland, Krankenhaus St. Georg, Hamburg
  - Prof. Dr. Baptist Gallwitz, Universitätsklinikum Tübingen
  - Prof. Dr. Andreas Fritsche, Universitätsklinikum Tübingen
  - Prof. Dr. Monika Kellerer, Marienhospital Stuttgart

### Zielgruppe

Diabetologen und Endokrinologen, interessierte Internisten

### Leser

Alle Mitglieder der DDG und diabetologisch Interessierte und tätige Fachärzte





## Inhalt

Redaktioneller Mantelteil, Originalien mit Themengliederung, CME-zertifizierter Fortbildungsteil, **Kasuistiken**, Leitlinien, Industrieforum „Medizin und Markt“ für die Neuigkeiten aus Pharma und Medizintechnik

## Rubriken

Editorial, Für Sie referiert, Buchbesprechung, Fallbericht, Übersichten, Originalarbeit, Abstracts Kongresskalender, Refresher (CME-Teil), Historisches auf der letzten Seite

## Auflagen und Preise

Erscheinungsweise: 6 x jährlich  
Druckauflage: 8700 Expl.  
Verbreitete Auflage: 8620 Expl.  
Verkaufte Auflage: 5850 Expl.

Anzeigenpreise (1/1 Seite 4c): 4670,- €  
Abonnementpreis: 176,- €/Jahr  
Heftpreis: 46,- €/Ausgabe

## Kontakt

Ulrike Bradler



Tel. 0711/8931-466



ulrike.bradler@thieme.de



www.thieme-media.de



Georg Thieme Verlag KG  
Rüdigerstraße 14  
70469 Stuttgart

## Kongressausgaben 2012

**Heft 1/12, ET: 23.02.2012:**  
78. Jahrestagung der Deutschen Gesellschaft für Kardiologie (DGK)  
12.04. – 14.04.2012 in Mannheim

**Heft 1/12, ET: 23.02.2012:**  
118. Kongress der Deutschen Gesellschaft für Innere Medizin (DGIM)  
14.04. – 17.04.2012 in Wiesbaden

**Heft 2/12, ET: 12.04.2012:**  
47. Jahrestagung der Deutschen Diabetes-Gesellschaft (DDG)  
16.05. – 19.05.2012 in Stuttgart

**Heft 4/12, ET: 20.08.2012:**  
VISZERALMEDIZIN 2012  
67. Jahrestagung der Deutschen Gesellschaft für Verdauungs- und Stoffwechselkrankheiten DGVS und 6. Herbsttagung der Deutschen Gesellschaft für Allgemein- und Viszeralchirurgie DGAV  
19.09. – 22.09.2012 in Hamburg

Änderungen vorbehalten!

## Unsere Anzeigenpartner 2011

Abbott, Alpro Soja, Bayer Vital, Berlin-Chemie, Boehringer Ingelheim, Bristol-Myers Squibb, LifeScan, Lilly Deutschland, MSD Sharp & Dohme, Novartis Pharma, Novo Nordisk, Roche Diagnostics, Sanofi-Aventis, Schein Remscheid, Schülke + Mayr, Wörwag Pharma

**Körperliche Aktivität hat positive Effekte auf metabolische Risikofaktoren**  
Studien haben gezeigt, dass der objektiv gemessene Energieaufwand für körperliche Aktivität in einer gesunden Population mit roboter Fitness und Körperfett die Progression zum metabolischen Syndrom vorher sagt. Nun wurden in einer Querschnittsstudie die Assoziationen zwischen unterschiedlich starken körperlichen Aktivitäten und individuellen bzw. geklusterten kardiometabolischen Risikofaktoren bei Übergewichtigen Personen mit einem erhöhten Risiko für einen Typ-2-Diabetes untersucht.  
Diabetes Care 2007; 30: 337-342

... und et al. führten bei 258 Erwach-  
... 30 und 50 Jahren mit Typ-  
... objektive Mes-  
... mittels  
... Körperzusammensetzung, Anthropome-  
... (Nüchternwerte von Glukose, Insulin, Tri-  
... glyzeride, HDL-Cholesterin). Das geklu-  
... sterte metabolische Risiko basierte auf  
... Messungen von Hüftumfang, Blutdruck,  
... Aktivität war signifikant asso-  
... ziiert mit sechs Risikofaktoren  
... (mit HDL) sowie dem  
... Risiko, und  
... mischlich.  
... sit-

**Einfache Messung mit oralem Glukosetoleranztest**  
Insulinresistenz und gestörte Glukosetoleranz sind wesentliche pathogenetische Merkmale des Typ-2-Diabetes. Ein einfacher, kostengünstiger und leichter durchzuführender Test zur Identifizierung dieser Parameter ist erforderlich, um die Prävalenz zu bestimmen.  
Diabetes Care 2007; 30: 257-262

F. Hansen et al. untersuchten hierfür 198  
... arbeitsfähige gesunde Teilnehmer mittels  
... oralem Glukosetoleranztest. Nach einer  
... Nüchternperiode von 12 Stunden erhol-  
... ten die Probanden 75g Glukose. Während  
... Minuten bevor sowie unmittelbar nach  
... dem Glukosetest fanden den Blut-  
... zwischen 10 und 240 Minuten danach  
... Aus den Blutproben bestimmten die Pro-

**Exenatid: mindestens so wirksam wie Metformin**  
Die Wirkung des Präparats Exenatid (Byetta) wurde in einer randomisierten, doppelblindierten Studie mit Metformin verglichen.  
Kernitz Rosp. Münster