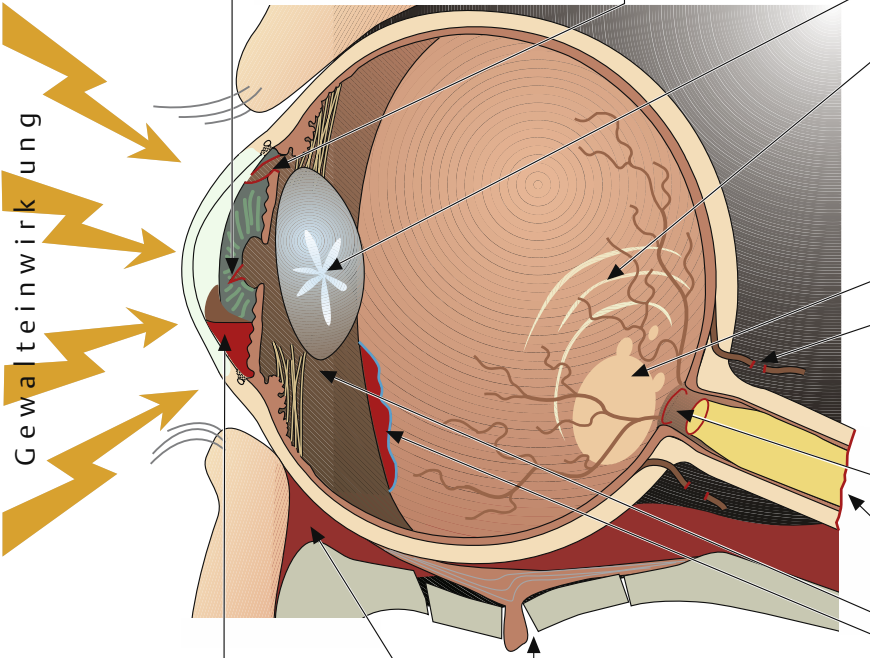


Sphinkterrisse



Iridodialyse



18

Hyphäma



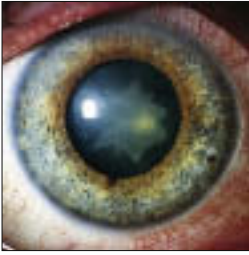
Orbitabodenfraktur mit Einklemmung des M. rectus inf.

Retrobulbär- und Lidhämatom

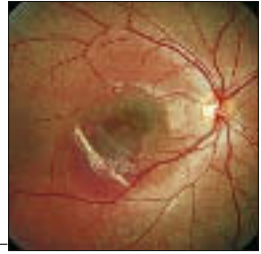


Abb. 18.6 Mögliche Augenverletzungen infolge eines stumpfen Bulbustrausmas. Erläuterung s. Text und Tab. 18.1.

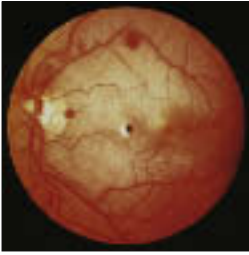
Cataracta traumatica (Contusions-roseette)



Aderhautruptur



Contusio retinae (Berlin-Netzhaut-ödem)



Retinochoriopathia traumatica



Optikus-auriss



Avulsio bulbi



Orariss



Subluxatio lentis

