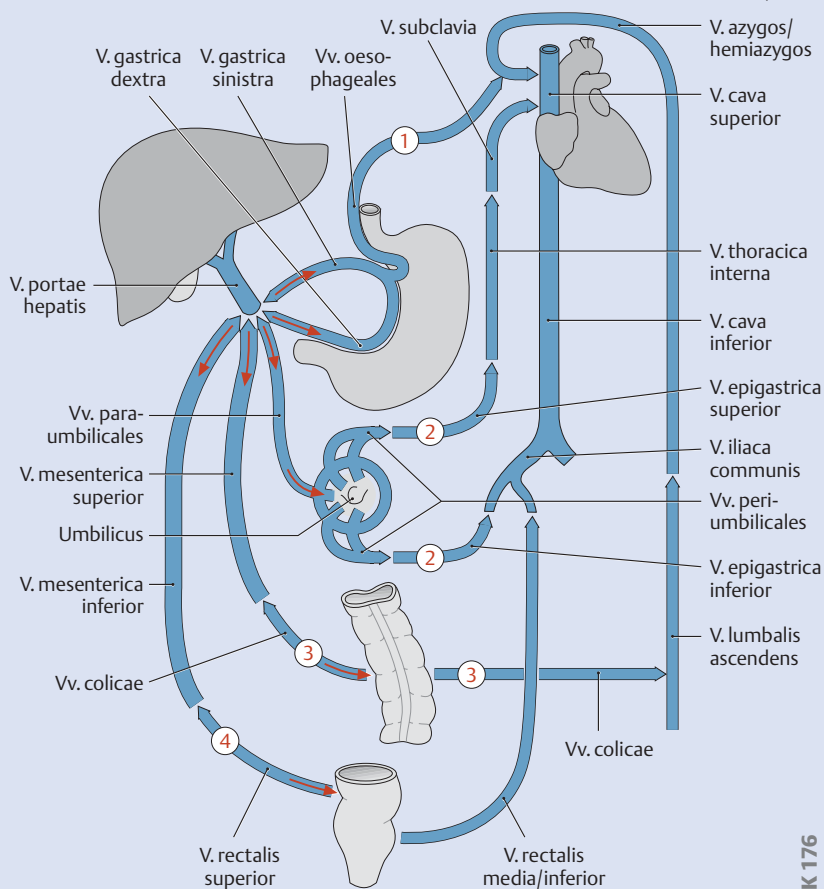


K-1.3 Portokavale Anastomosen

Umgehungskreislauf	Blutfluss zwischen Portalkreislauf und Hohlvenen	klinisches Bild
① Submuköse Ösophagusvenen	V. portae hepatis ← Vv. gastricae ← Vv. oesophageales → V. azygos/hemiazygos → V. cava superior	Ösophagusvarizen (Krampfadern der Speiseröhre) mit Blutungsgefahr
② Bauchwandvenen	V. portae hepatis ← V. umbilicalis (offener Abschnitt) ← Vv. paraumbilicales → V. epigastrica superior → V. thoracica interna → V. subclavia → V. cava superior oder: V. portae hepatis ← V. umbilicalis ← Vv. paraumbilicales → V. epigastrica inferior → V. iliaca externa → V. cava inferior (Auch die Vv. thoracoepigastrica, thoracica lateralis und epigastrica superficialis an der ventralen Rumpfwand können beteiligt sein.)	Caput medusae (s. Abb. K38, S. 301; selten!)
③ Venen retroperitonealer Kolonabschnitte	V. portae hepatis ← V. mesenterica sup./inf. ← Vv. colicae → Vv. lumbales ascendentes → V. azygos/hemiazygos → V. cava superior	—*
④ Rektaler Venenplexus	V. portae hepatis ← V. mesenterica inferior ← V. rectalis superior ← Vv. rectales media/inferior → V. iliaca interna → V. cava inferior	sog. „ innere Hämorrhoiden “ (venös, im Gegensatz zu den „echten, äußeren Hämorrhoiden“, S. 714)



K 176

Die im Zentrum des jeweiligen Umgehungskreislaufes stehenden Venen mit zwei möglichen Abflussrichtungen (1. Portalvene, 2. Hohlvenensystem) sind **fett** hervorgehoben.

* Ein einheitliches klinisches Bild dieses Umgehungskreislaufes ist nicht beschrieben.