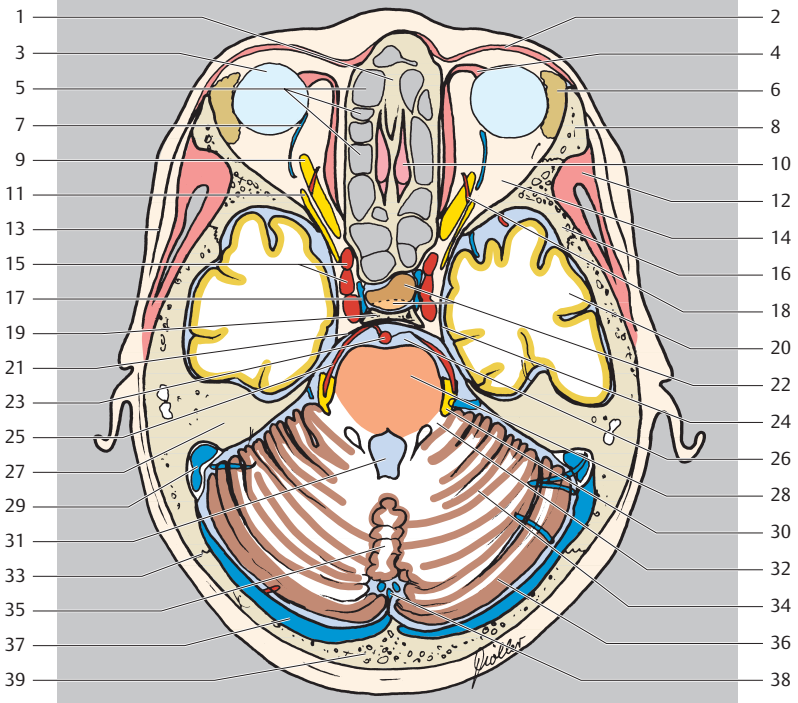


-  Temporallappen
-  Okzipitallappen
-  Zerebellum
-  Pons



- | | |
|---|--|
| 1 Os ethmoidale | 19 Dorsum sellae |
| 2 M. orbicularis oris bzw. M. occipitofrontalis | 20 Gyrus temporalis inferior |
| 3 Bulbus oculi | 21 Lig. petroclinoideum posterior |
| 4 M. rectus medialis | 22 Hypophyse (Neuro- und Adenohypophyse) |
| 5 Cellulae ethmoidales (Siebbeinzellen) | 23 A. basilaris |
| 6 Glandula lacrimalis (Tränendrüse) | 24 Lig. petroclinoideum anterior |
| 7 V. ophthalmica | 25 A. cerebri posterior |
| 8 Os zygomaticum | 26 Präpontine Zisterne |
| 9 N. opticus | 27 Felsenbein (Os temporale) |
| 10 Bulbus olfactorius | 28 Pons |
| 11 N. oculomotorius und N. abducens | 29 Sinus sigmoideus |
| 12 M. temporalis | 30 N. trigeminus |
| 13 M. temporoparietalis | 31 IV. Ventrikel |
| 14 Retroorbitales Fettgewebe | 32 Pedunculus cerebellaris medius |
| 15 A. carotis interna | 33 Sutura lambdoidea |
| 16 Os sphenoidale | 34 Lobus cranialis (anterior) cerebelli |
| 17 Sinus cavernosus | 35 Vermis cerebelli |
| 18 A. ophthalmica | 36 Lobus caudalis (posterior) cerebelli |
| | 37 Sinus transversus |
| | 38 Sinus occipitalis |
| | 39 Os occipitale |