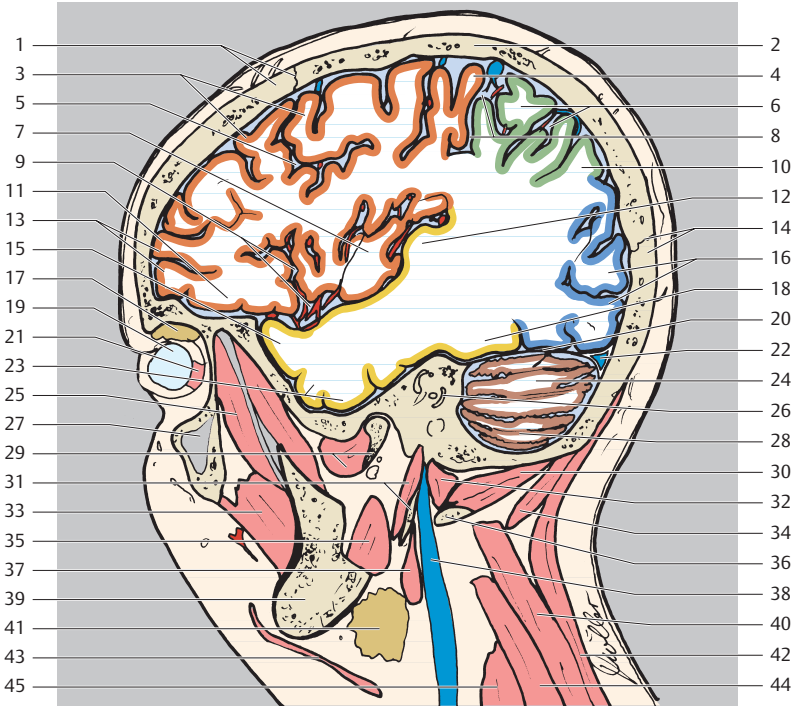


- Frontallappen
- Temporallappen
- Parietallappen
- Okzipitallappen
- Zerebellum

- 1 Os frontale und Sutura coronalis
- 2 Os parietale
- 3 Gyrus frontalis medius
- 4 Gyrus praecentralis
- 5 Sulcus frontalis inferior
- 6 Gyrus und Sulcus postcentralis
- 7 Gyri insulares
- 8 Sulcus centralis
- 9 Inselzisterne und Aa. insulares



- | | |
|--|---|
| 10 Gyrus angularis | 27 Sinus maxillaris |
| 11 Gyrus orbitalis | 28 Lobus caudalis (posterior) cerebelli |
| 12 Gyrus temporalis transversus | 29 M. pterygoideus lateralis und Kieferköpfchen |
| 13 Gyrus frontalis inferior | 30 M. obliquus capitis superior |
| 14 Os occipitale und Sutura lambdaidea | 31 M. stylohyoideus und Processus styloideus |
| 15 Gyrus temporalis superior | 32 M. rectus capitis lateralis |
| 16 Gyri occipitales | 33 M. buccinator |
| 17 Glandula lacrimalis | 34 M. semispinalis capitis |
| 18 Gyrus temporalis inferior | 35 M. pterygoideus medialis |
| 19 Bulbus oculi | 36 Atlas, Processus transversus |
| 20 Tentorium cerebelli | 37 M. digastricus, Venter posterior |
| 21 M. rectus lateralis | 38 V. jugularis interna |
| 22 Sinus transversus | 39 Mandibula |
| 23 Temporalpol und Gyrus temporalis medius | 40 M. levator scapulae |
| 24 Lobus cranialis (anterior) cerebelli | 41 Glandula submandibularis |
| 25 M. temporalis | 42 M. splenius capitis |
| 26 hinterer Bogengang (Canalis semicircularis posterior) | 43 Platysma |
| | 44 M. splenius cervicis |
| | 45 M. scalenus posterior |