

## Herzlich willkommen zum 9. ergotag 2015!

### Programmübersicht 1. Februar 2015

Raum C 1.2.1

ab 09:30 Uhr	<b>Anmeldung</b>
10:00 – 10:15 Uhr	<b>Begrüßung</b>
10:15 – 11:15 Uhr	<b>Eröffnungsvortrag:</b> <b>Die Handrehabilitation – wenn Funktion und Partizipation aufeinandertreffen</b> Cornelia Struchen
11:15 – 12:00 Uhr	<b>Händigkeit – Rückschulung Erwachsener zur „richtigen“ Seite</b> Patricia Willikonsky mit Klientin
12:00 – 13:30 Uhr	<b>Pause, Besuch der TheraPro</b>
13:30 – 14:15 Uhr	<b>Kleine Anatomielektion: distale Radiusfraktur und Pathologien des Daumensattelgelenks</b> Frank Blömker
14:15 – 15:00 Uhr	<b>Handtherapie bei distaler Radiusfraktur und Pathologien des Daumensattelgelenks</b> Cornelia Paries
15:00 – 16:00 Uhr	<b>Pause, Besuch der TheraPro</b>
16:00 – 16:30 Uhr	<b>Constraint-Induced Movement Therapy (CIMT) oder mit einer Hand zum Erfolg</b> Jenny Hanke
16:30 – 17:00 Uhr	<b>Das Armlabor - Funktionelle Potenziale im Sinne der Betätigungsorientierung</b> Anke Heß
17:00 – 17:30 Uhr	<b>Mit CO-OP Alltagsprobleme klientenzentriert lösen</b> Claudia Klein

Sammeln Sie auf dem 9. ergotag  
8 Fortbildungspunkte!



10:15 – 11:15 Uhr Eröffnungsvortrag:  
**Die Handrehabilitation – wenn Funktion und Partizipation aufeinandertreffen**  
Cornelia Struchen

Die Ergotherapie hat ihr Profil hin zu einem betätigungsorientierten und klientenzentrierten Ansatz geschärft – eine positive Entwicklung, aber gleichzeitig ein Spannungsfeld für den Berufsalltag. Den funktionellen und den partizipativen Ansatz unter einen Hut zu bringen, kann in der Praxis schwierig sein. Die Handtherapie fordert uns dazu heraus, das eine zu tun und das andere nicht zu lassen. Ein Klientenbeispiel verdeutlicht die verschiedenen Perspektiven anhand aktueller ergotherapeutischer Modelle, Assessments und Behandlungsansätze.



11:15 – 12:00 Uhr  
**Händigkeit – Rückschulung Erwachsener zur „richtigen“ Seite**  
Patricia Willikonsky

Früher war es gang und gäbe, linkshändige Kinder umzuschulen. Mit den Folgen kämpfen viele bis ins hohe Erwachsenenalter: Konzentrationsprobleme, Sprachschwierigkeiten bis hin zu psychischer Instabilität. Eine Rückschulung kann Abhilfe schaffen. Wie sie optimalerweise abläuft und was sie bewirken kann, erfahren Sie von Ergotherapeutin Patricia Willikonsky und ihrer rückgeschulten Klientin.



13:30 – 14:15 Uhr  
**Kleine Anatomielektion: distale Radiusfraktur und Pathologien des Daumensattelgelenks**  
Frank Blömker

Die häufigste Verletzung Erwachsener ist die distale Radiusfraktur. Lernen Sie die anatomischen Strukturen und Versorgungsstrategien kennen, insbesondere die funktionelle Nachbehandlung bei Verwendung moderner Implantate. Desweiteren stellt Ihnen Chefarzt Frank Blömker die besondere Bedeutung des Daumensattelgelenks vor. Die Opponierbarkeit des Daumens sowie der kräftige Faustschluss sind wesentliche Kriterien für den Erhalt der Griffqualitäten. Die Defizite bei arthrotischen Umbauvorgängen und die Einschränkungen bei Verletzungen sind Gegenstand verschiedenster Therapieverfahren.



14:15 – 15:00 Uhr  
**Handtherapie bei distaler Radiusfraktur und Pathologien des Daumensattelgelenks**  
Cornelia Paries

Die distale Radiusfraktur stellt die häufigste Fraktur bei Erwachsenen dar. Die Problematik liegt dabei oftmals in

begleitenden Verletzungen des Bandapparates. Cornelia Paries stellt Instabilitätstests und Behandlungsmaßnahmen vor, mit denen Ergotherapeuten zur muskulären Stabilisation beitragen können. Eine weitere Struktur, mit der man es in der Orthopädie häufig zu tun hat, ist das Daumensattelgelenk. Es ist bei sämtlichen Greiffunktionen beteiligt und aufgrund des vielfältigen Einsatzes für degenerative und traumatische Prozesse anfällig. Cornelia Paries stellt die manualtherapeutische Behandlung des Daumensattelgelenks vor und präsentiert ergänzende therapeutische Maßnahmen.



16:00 – 16:30 Uhr  
**Constraint-Induced Movement Therapy (CIMT) oder mit einer Hand zum Erfolg**  
Jenny Hanke

Dass Constraint-Induced Movement Therapy evidenzbasiert und alltagsnah sein kann, zeigt das Frühstück-, Koch- und Haushaltstraining von Jenny Hanke. Die Ergotherapeutin weiß, dass CIMT-Gruppentraining im Alltagssetting stationär und ambulant bei älteren Klienten nach Schlaganfall besonders gut ankommt.



16:30 – 17:00 Uhr  
**Das Armlabor – Funktionelle Potenziale im Sinne der Betätigungsorientierung**  
Anke Heß

Lernen Sie das Armlabor ergänzend zu konventionellen Therapieansätzen und zur Optimierung der betätigungsorientierten neurologischen Armrehabilitation kennen! Systematisch ausgewählte apparativ- und computer-gestützte Trainingsstationen fördern über eine hochfrequente Aktivierung ein Höchstmaß basaler Funktionen. Sie sind ein effektiver Trainingsbaustein, um Klienten für den Alltag zu befähigen.



17:00 – 17:30 Uhr  
**Mit CO-OP Alltagsprobleme klientenzentriert lösen**  
Claudia Klein

Der aus der Pädiatrie stammende CO-OP-Ansatz kommt mehr und mehr bei Erwachsenen zum Einsatz – aktuelle Studien lassen vielversprechende Rückschlüsse auf seine Wirksamkeit in der Neurologie zu. Durch Selbstinstruktion lernt der Klient, betätigungsorientierte Probleme zu lösen. Die Therapeutin unterstützt ihn dabei, Ziele zu formulieren, Pläne zu entwickeln, sie auszuführen und zu überprüfen. Erfahren Sie anhand von Videos, wie man CO-OP anwendet, um motorische Funktionen der oberen Extremität wiederzuerlangen.

## Das besondere Plus für ergotag-Besucher!

Mit Ihrer **ergotag**-Karte können Sie  
– die Fachmesse **TheraPro** von Freitag bis Sonntag und  
– den **Neuroreha-Tag** am Samstag besuchen.

### Programm Samstag, 31. Januar 2015

Raum C 1.1.2

#### **Neuroreha-Tag: Schlaganfall**

In Kooperation mit den Zeitschriften **neuroreha** (Thieme) und **Neurologie & Rehabilitation** (Hippocampus)

9:00 – 11:00 Uhr **Eröffnungsvorträge**  
**Früherkennung, Diagnostik, Akutphase, Stroke-Unit**  
Prof. Dr. Martin Lotze  
**Erwartungen an die Therapieberufe in der Rehabilitation von Schlaganfallpatienten**  
Prof. Dr. Christian Dettmers  
*Diskussion*

11:00 – 11:30 Uhr **Pause, Besuch der TheraPro**

11:30 – 13:00 Uhr **Rehaziele auf den Ebenen der ICF**  
**Gehtraining**  
Prof. Dr. Jan Mehrholz

**Physiotherapie bei Apraxie**  
Tim Vanbellingen

**Bewegung und Sport in der neurologischen Rehabilitation – Kompetenzorientierung und Nachhaltigkeit**  
Prof. Dr. Klaus Pfeifer

13:00 – 14:30 Uhr **Pause, Besuch der TheraPro**

14:30 – 16:00 Uhr **Ein Fall für Vier**  
**Prof. Dr. Dettmers stellt ein Fallbeispiel vor: Patient nach Schlaganfall**  
Ausgehend vom aktuellen Zustand des Patienten begründen nacheinander  
– Physiotherapeutin Sabine Lamprecht,  
– Ergotherapeutin Yvonne Geyer und  
– Sportwissenschaftlerin Aida Sehle,  
wie sie in der Therapie vorgehen würden.

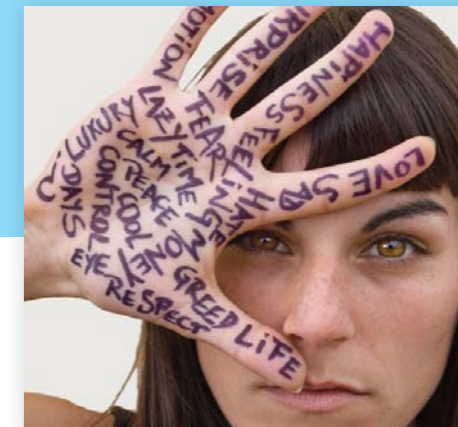
16:00 – 17:00 Uhr **Pause, Besuch der TheraPro**

17:00 – 18:00 Uhr **Künstler mit Neglect**  
**Kunst und Neglect - Beobachtungen eines Neurologen**  
Prof. Dr. Hansjörg Bänzner  
*Diskussion*

# 9. ergotag

1. Februar 2015 in Stuttgart

## Die Hand – phänomenal und bedeutungsvoll



### Besuchen Sie den 9. ergotag!

Vorzugspreis für Abonnenten von **ergopraxis** und **neuroreha** sowie für DVE-Mitglieder!

[www.ergotage.de](http://www.ergotage.de)



Deutsche Post  
ANTWORT  
EMENDO Event & Congress  
Office Region Stuttgart  
Esslinger Str. 1  
73765 Neuhausen

Bitte freimachen,  
falls Marke  
zur Hand

# Anmeldung zum 9. ergotag 1. Februar 2015

Ich melde mich verbindlich an  
(Teilnahmegebühren inkl. MwSt.)

- 119,- € Normalpreis  
 79,- € Vorzugspreis für Abonnenten der **ergopraxis**<sup>1)</sup>, **neuroreha**<sup>1)</sup>,  
Besucher des **ergotags** 2014 und für DVE-Mitglieder<sup>2)</sup>  
 49,- € Schüler- und Studentenpreis<sup>3)</sup>

<sup>1)</sup> Bitte Abonnementnummer angeben.  
<sup>2)</sup> Bitte Kopie des DVE-Mitgliedsausweises senden.  
<sup>3)</sup> Gilt für Schüler und Studenten der Grundausbildung. Bitte Kopie des Schüler-/Studenten-  
ausweises senden.

Meine **ergopraxis**-/  
**neuroreha**-Abo-Nr. lautet: \_\_\_\_\_

## VVS-Ticket (Verkehrs- und Tarifverbund Stuttgart)

- Tagesticket 4,70 €:  30.1.2015  
 31.1.2015  
 1.2.2015

## Personalien

Vorname, Nachname \_\_\_\_\_

Firma/Institution \_\_\_\_\_

Straße, Nr. \_\_\_\_\_

PLZ, Ort \_\_\_\_\_

Telefon, Fax \_\_\_\_\_

E-Mail \_\_\_\_\_

- Nach Erhalt der Rechnung werde ich die  
Teilnahmegebühren überweisen.

**X** \_\_\_\_\_  
Datum/Unterschrift

Die Teilnahmebedingungen (unter „Allgemeine Informationen“) habe ich gelesen und  
erkenne sie mit meiner Unterschrift auf der Anmeldung an. Ich bin damit einverstanden,  
dass meine Daten für tagungsrelevante Zwecke gespeichert werden.

Bitte abtrennen und per Post schicken oder per Fax an +49(0)711/46053769 oder per E-Mail an [ergotag2015@emendo-events.de](mailto:ergotag2015@emendo-events.de)

14AV34

## Allgemeine Informationen

### Veranstalter

Georg Thieme Verlag KG, Rüdigerstr. 14, 70469 Stuttgart

### Programmplanung

Simone Gritsch  
Georg Thieme Verlag KG  
Rüdigerstr. 14  
70469 Stuttgart

Tel.: +49 (0) 711/8931-955

Fax.: +49 (0) 711/8931-874

E-Mail: [Simone.Gritsch@thieme.de](mailto:Simone.Gritsch@thieme.de)



### Organisation

EMENDO Event & Congress  
Office Region Stuttgart  
Esslinger Str. 1  
73765 Neuhausen

Tel.: +49(0)711/46053761

Fax.: +49(0)711/46053769

E-Mail: [ergotag2015@emendo-events.de](mailto:ergotag2015@emendo-events.de)



### Veranstaltungsort

ICS - Internationales Congresscenter Stuttgart  
Raum C 1.2.1  
Messepiazza 1  
70629 Stuttgart

### Kongresscounter/Registrierung

Der Kongresscounter befindet sich im Foyer des ICS.  
Öffnungszeiten: Freitag, 30.1.2015, 8:30 – 18:30 Uhr  
Samstag, 31.1.2015, 8:00 – 18:00 Uhr  
Sonntag, 1.2.2015, 8:00 – 17:00 Uhr.



### Teilnahmegebühren (inkl. 19% MwSt.)

- Kongresskarte  
119,- € Normalpreis  
79,- € Vorzugspreis für Abonnenten der **ergopraxis**, **neuroreha**,  
Besucher des **ergotags** 2014 und für DVE-Mitglieder<sup>1)</sup>  
49,- € Schüler/Studenten der Grundausbildung

<sup>1)</sup> Bitte Abonnementnummer von **ergopraxis**/**neuroreha** angeben bzw. eine Kopie des DVE-  
Mitgliedsausweises senden

Die Teilnahme am **9. ergotag 2015** berechtigt zum Besuch der **TheraPro**,  
der **MEDIZIN** und des **Neuroreha-Tags** „Schlaganfall“.

## Teilnahmebedingungen und Datenschutzbestimmungen des 9. ergotags 2015

Die Anmeldung zur Teilnahme am **9. ergotag 2015** ist verbindlich.  
Änderungen der Anmeldung sind schriftlich (per Post, Fax oder  
E-Mail) vorzunehmen.

Erfolgt die Stornierung bis zum 16. Januar 2015 wird eine  
Bearbeitungsgebühr von 50,00 € in Rechnung gestellt. Bei einer  
Stornierung ab dem 17. Januar 2015 entspricht die Bearbeitungs-  
gebühr der Höhe der Anmeldegebühr. Gleiches gilt, wenn der  
Teilnehmer der Veranstaltung fern bleibt.

Bei Folgen von höherer Gewalt hat der Teilnehmer keinen Anspruch  
auf Erstattung oder Erlass der Anmeldegebühr. Ebengleiches gilt  
bei Änderungen.

Muss die Veranstaltung oder Teile davon abgesagt, verschoben  
oder an einen anderen Ort verlegt werden, behält die Anmeldung  
Gültigkeit.

Es erfolgt keine Zusendung von Anmeldeunterlagen im Vorfeld.  
Diese sind vor Ort bei der Registrierung abzuholen.

Der Rechnungsbetrag ist innerhalb der in der Rechnung genannten  
Frist zu begleichen.

Ihre Daten werden gemäß §14 Bundesdatenschutzgesetz erhoben,  
verarbeitet und für veranstaltungsbezogene Zwecke (z.B. Rechnungs-  
stellung, Zertifikatserstellung, Ticketerstellung, etc.) verwendet.

Stuttgart, 1.9.2014

### Fortbildungspunkte

Ambulante Heilmittlerbringer müssen sich nach  
§ 124 Abs. 3 SGB V regelmäßig fortbilden. Pro Jahr  
sollen 15 Fortbildungspunkte erworben werden  
(60 Punkte in 4 Jahren).

Für die Teilnahme am **9. ergotag 2015** erhalten Sie  
**8 Fortbildungspunkte**.



### Änderungen

Die Veranstalter behalten sich Programmänderungen, Verlegung  
oder Absage der Veranstaltung aus dringendem Anlass vor.  
Programm, Themen und Referenten entsprechen dem Stand bei  
Drucklegung.

### Anreise und Übernachtung

Informationen zur Anreise und zu Übernachtungsmöglichkeiten  
entnehmen Sie bitte dem Internet unter [www.ergotage.de](http://www.ergotage.de).

## An die Hände, fertig, los!



Mit diesem Online-Kurs zur Handtherapie lernen Sie interaktiv  
und spielerisch, wo und wann Sie wollen. Der Kurs enthält Inhalte  
aus den Kursen HT1–HT7 der Akademie für Handrehabilitation  
(AFH) mit ca. 15 Lernstunden, 60 Videos und 157 Abbildungen.

Er bietet Ihnen:

- Anatomie in vivo mit den wesentlichen Strukturen des  
dorsalen und palmaren Handgelenks
- Videos zu den Stabilitätstests des Handgelenks sowie zu  
manualtherapeutischen Techniken
- Detaillierte Anleitung zur Herstellung einer Kleinert-Schiene
- Darstellung von postisometrischer Relaxation, Aktiv-Taping  
und Narbenmassage
- Und vieles mehr

Weitere Infos unter

[www.thieme.de/ergotherapie](http://www.thieme.de/ergotherapie)



# 9. ergotag

## 1. Februar 2015 in Stuttgart

## Die Hand – phänomenal und bedeutungsvoll



### Besuchen Sie den 9. ergotag!

Vorzugspreis für Abonnenten von **ergopraxis**  
und **neuroreha** sowie für DVE-Mitglieder!

[www.ergotage.de](http://www.ergotage.de)

In Kooperation mit:

