

Definition Stoma/Enterostoma

Das griechische Wort Stoma bedeutet „Mund“, „Öffnung“. Generell ist ein Stoma eine künstliche, operative Öffnung eines Hohlorgans zur Körperoberfläche. Je nach Hohlorgan unterscheidet man:

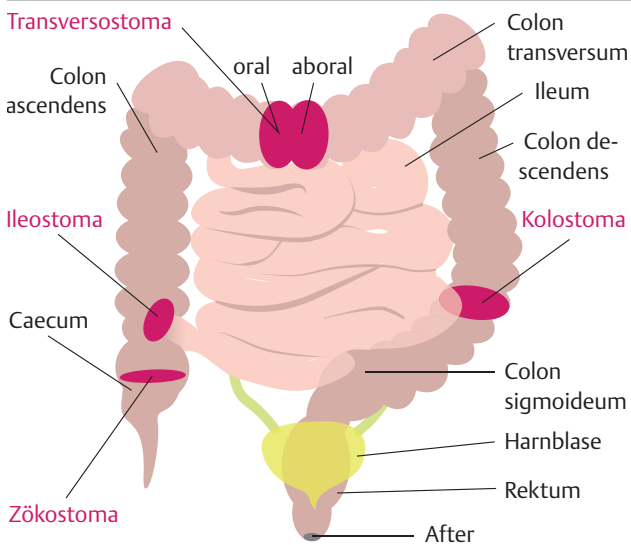
- **Gastrostoma:** künstlicher Magenausgang
 - **Enterostoma:** künstlicher Darmausgang
 - **Urostoma:** künstlicher Blasenausgang
 - **Tracheostoma:** künstlicher Luftröhrenausgang
- Enterostomata sind künstliche Dick- und Dünndarmausgänge. Enterostomata am Dünndarm heißen Ileostoma am Dickdarm Kolostoma. Ein Synonym für Enterostoma ist „Anus praeter“ (AP).

Einteilung der Enterostomata

Je nach zugrunde liegender Erkrankung werden Enterostomata kontinuierlich oder temporär angelegt:

- Bei der **temporären Anlage** wird der Darmabschnitt nach Abheilen der Erkrankung (z. B. Entzündung, Fistel) wieder an sein ursprüngliches Ende rückverlegt.
- **Kontinuierliche Enterostomata** können nicht rückverlegt werden.

Enterostomaarten.



Versorgungssysteme

- **Einteilige Systeme** haben eine weiche Platte, die sich gut an die Hautfalten anschmiegen kann. Das System muss 1 – 2-mal täglich gewechselt werden.
- **Zweiteilige Systeme** haben eine starrere Platte und sind deshalb ein wenig schwieriger anzulegen. Allerdings muss die Platte nur alle 3 Tage gewechselt werden, der Beutel alle 2 Tage und nach Bedarf. Viele Beutel haben einen Kohlefilter, um Gerüche zu absorbieren. Dieser Filter sollte nicht nass werden – sonst ist der Beutel undicht.

Kolostoma.



Foto: K. Oborny, Thieme



ARBEITSAUFTRAG

- 1 Nennen Sie Gründe für die Anlage eines Enterostoma.
- 2 Enterostomata können unterschiedlich eingeteilt werden.
 - a. Erklären Sie den Unterschied zwischen temporärer und kontinuierlicher Anlage.
 - b. Erklären Sie den Unterschied zwischen einem endständigem und einem doppelläufigen Stoma.
- 3 Beschreiben Sie die Besonderheiten eines Ileostomas.
- 4 Wie können Dickdarmsomata weiter unterschieden werden? Nehmen Sie dazu die Abbildung zur Hilfe.
- 5 Bei der Stomapflege ist sehr viel Einfühlbarkeit und eine große Aufmerksamkeit und Kompetenz gefordert. Worauf sollte bei der Versorgung eines betroffenen Patienten im Krankenhaus im Allgemeinen geachtet werden?