

Definition Aneurysma, Aortendissektion

Aneurysma: krankhafte, umschriebene Erweiterung des Gefäßlumens einer Arterie (umgangssprachlich auch als „Gefäßaussackung“ bezeichnet)

Aortendissektion: Bei einer Gefäßdissektion blutet es in die Gefäßwand ein, wodurch diese aufgespalten („disseziert“) wird. Ist die Aorta betroffen, spricht man von Aortendissektion.

Bei einem Aneurysma kommt es in einem begrenzten Abschnitt einer Arterie zu einer Aufdehnung des Gefäßes. Das Gefäßlumen ist an dieser Stelle erweitert. Im Laufe der Zeit kann der Durchmesser des Aneurysmas allmählich zunehmen, die Gefäßwand wird dabei i. d. R. immer dünner.

Prinzipiell können Aneurysmen an jeder Arterie im Körper entstehen. Ist die Bauchschlagader betroffen, spricht man von einem abdominellen bzw. Bauchaortenaneurysma (BAA). Thorakale Aortenaneurysmen treten v. a. im aufsteigenden, herznahen Abschnitt des Aortenbogens auf.

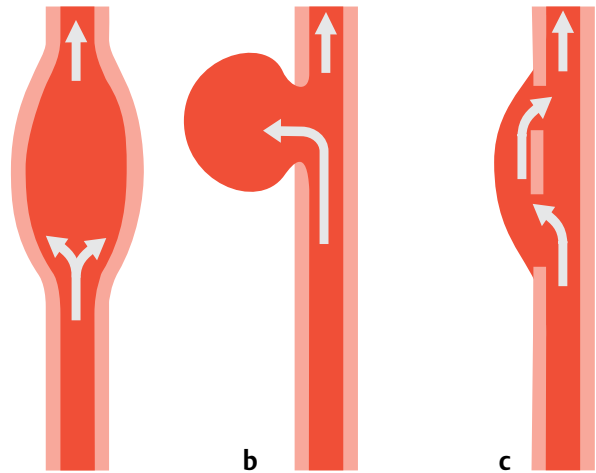
Formen:

- **echtes Aneurysma:** Alle 3 Wandschichten sind erweitert.
- **falsches Aneurysma:** Blut tritt durch einen Defekt in der Gefäßwand aus.
- **disseziertes Aneurysma:** Hier tritt Blut zwischen die Gefäßschichten und spaltet diese auf (disseziert). Ist die Aorta betroffen, spricht man von **Aortendissektion**.

Merke

Eine Dissektion ist ein hochakutes, lebensbedrohliches Krankheitsbild!

Aneurysma-Formen.



a

b

c

Welche Form liegt vor?

a

b

c

Quelle: I care Krankheitslehre. Thieme; 2015.



ARBEITSAUFTRAG

- 1 Was sind die Hauptursachen für die Entstehung eines Aneurysmas?
- 2 Welche Personen sind am häufigsten betroffen?
- 3 Beschriften Sie die Grafik: Welche Form des Aneurysmas liegt bei der Teilabbildung a, b und c vor?
- 4 Welche Risikofaktoren begünstigen eine Dissektion? Was liegt bei über 70% der Patienten vor?
- 5 Welche Symptome zeigt ein Patient mit möglicher Aortendissektion? Welche Erkrankung macht ähnliche Symptome?
- 6 Wenn es nach der akuten Anfangssymptomatik und einem beschwerdeärmeren/-freien Intervall plötzlich zu einer raschen Zustandsverschlechterung des Patienten kommt, ist das ein Alarmsignal.
 a. An welche typische Komplikation muss gedacht werden?
 b. Welche typischen Symptome treten auf?

- I care Pflege 53 & 54
- I care Anatomie 6 & 7