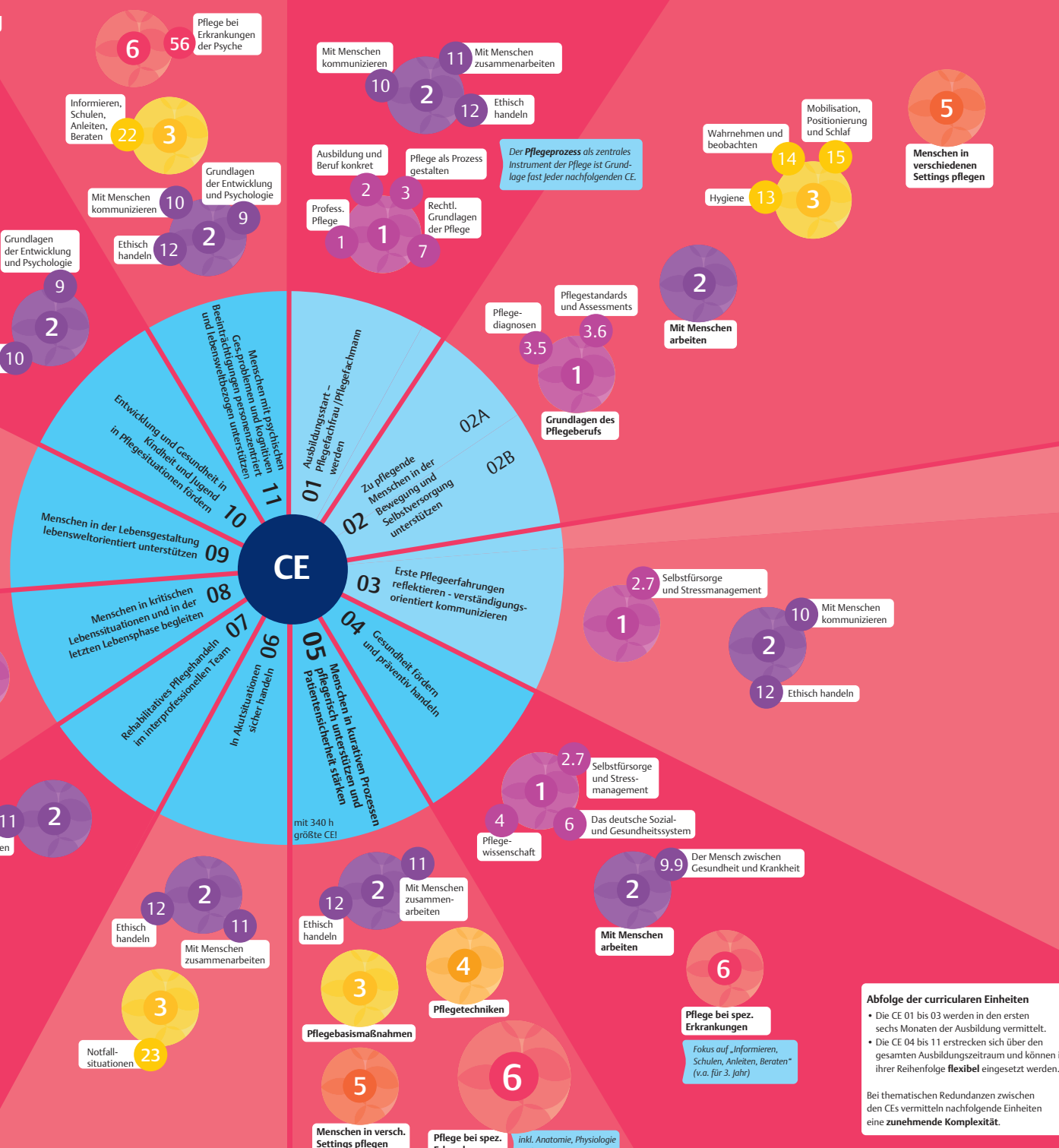


Curriculare Einheiten (CE) der Pflegeausbildung gemäß Rahmenlehrplan nach § 53 PflBG und deren Inhalte in I care - Pflege



Fokus auf typische Erkrankungen von Kindern und Jugendlichen.

6 Pflege bei spez. Erkrankungen

Das Kind im Krankenhaus 33.2

Pflege von Schwangerschaft, Geburt, Wochenbett 43

Informieren, Schulen, Anleiten, Beraten 22

Pflegebasismaßnahmen 3

Grundlagen der Entwicklung und Psychologie 9

Mit Menschen kommunizieren 10

Pflege von Menschen im häuslichen Umfeld

Pflege von Menschen in stat. Langzeiteinrichtungen 34

Pflege von Menschen mit geistiger Behinderung 35

Pflege von Menschen mit geistiger Behinderung 36

Informieren, Schulen, Anleiten, Beraten 22

Grundlagen der Entwicklung und Psychologie 9

Das deutsche Sozial- und Ges.-system 6

Mit Menschen arbeiten 2

Fokus auf Leiden, die zur Einschränkung der Selbstständigkeit führen.

6 Pflege bei spez. Erkrankungen

Schmerzmanagement 21

Pflege von chron. kranken und multimorbiden Menschen 37

Pflege von Menschen mit malignen Tumoren 38

Pflege des sterbenden Menschen 40

Pflege von Menschen untersch. Kulturen 42

Pflegetechniken 4

Mit Menschen zusammenarbeiten 11

Selbstfürsorge und Stressmanagement 2.7

Ethisch handeln 12

Mit Menschen arbeiten 2

6 Pflege bei spez. Erkrankungen

Informieren, Schulen, Anleiten, Beraten 22

Rehabilitative Pflege 32.3

Menschen in versch. Settings pflegen 5

Notfallsituationen 23

Ethisch handeln 12

Mit Menschen zusammenarbeiten 11

Fokus auf „Informieren, Schulen, Anleiten, Beraten“ (v.a. für 3. Jahr)

6 Pflege bei spez. Erkrankungen

Der Pflegeprozess als zentrales Instrument der Pflege ist Grundlage fast jeder nachfolgenden CE.

Mit Menschen kommunizieren 10

Mit Menschen zusammenarbeiten 11

Ethisch handeln 12

Ausbildung und Beruf konkret 2

Pflege als Prozess gestalten 3

Profess. Pflege 1

Rechtl. Grundlagen der Pflege 7

Pflegestandards und Assessments 3.6

Pflegediagnosen 3.5

Mit Menschen arbeiten 2

Grundlagen des Pflegeberufs 1

Wahrnehmen und beobachten 14

Hygiene 13

Mobilisation, Positionierung und Schlaf 15

Menschen in verschiedenen Settings pflegen 5

2 Mit Menschen arbeiten

Grundlagen des Pflegeberufs 1

1 Selbstfürsorge und Stressmanagement

Mit Menschen kommunizieren 10

Ethisch handeln 12

2.7 Selbstfürsorge und Stressmanagement

Das deutsche Sozial- und Gesundheitssystem 6

Der Mensch zwischen Gesundheit und Krankheit 9.9

Pflegewissenschaft 4

Mit Menschen zusammenarbeiten 11

Ethisch handeln 12

3 Pflegebasismaßnahmen

4 Pflegetechniken

Menschen in versch. Settings pflegen 5

Mit Menschen zusammenarbeiten 11

Ethisch handeln 12

6 Pflege bei spez. Erkrankungen

inkl. Anatomie, Physiologie und Krankheitslehre

Abfolge der curricularen Einheiten

- Die CE 01 bis 03 werden in den ersten sechs Monaten der Ausbildung vermittelt.
- Die CE 04 bis 11 erstrecken sich über den gesamten Ausbildungszeitraum und können in ihrer Reihenfolge flexibel eingesetzt werden.

Bei thematischen Redundanzen zwischen den CE vermitteln nachfolgende Einheiten eine zunehmende Komplexität.