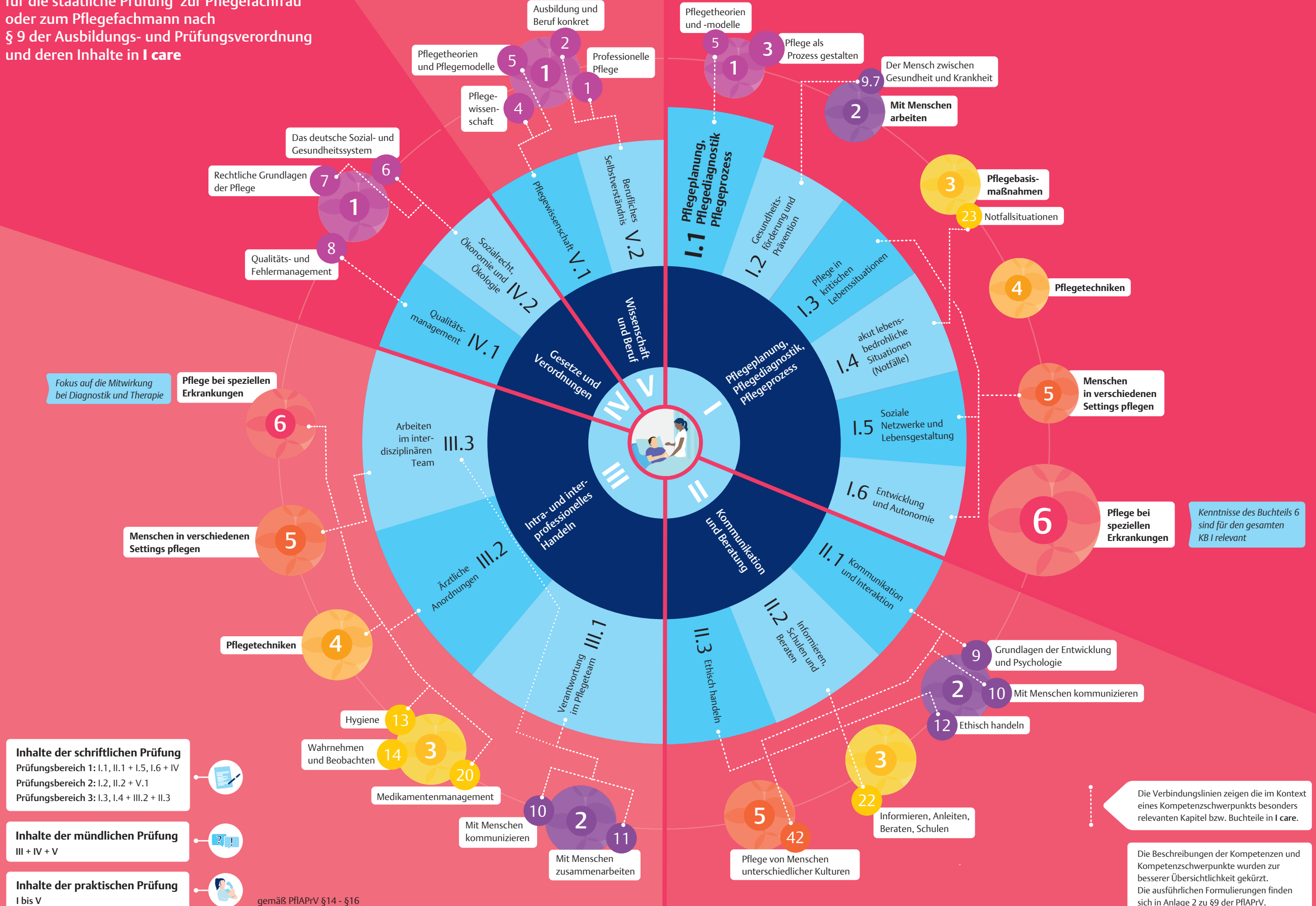


Kompetenzbereiche der Pflege

für die staatliche Prüfung zur Pflegefachfrau oder zum Pflegefachmann nach § 9 der Ausbildungs- und Prüfungsverordnung und deren Inhalte in I care



- Inhalte der schriftlichen Prüfung**
 Prüfungsbereich 1: I.1, II.1 + I.5, I.6 + IV
 Prüfungsbereich 2: I.2, II.2 + V.1
 Prüfungsbereich 3: I.3, I.4 + III.2 + II.3
- Inhalte der mündlichen Prüfung**
 III + IV + V
- Inhalte der praktischen Prüfung**
 I bis V

gemäß PflAPrV §14 - §16

Die Verbindungslinien zeigen die im Kontext eines Kompetenzschwerpunkts besonders relevanten Kapitel bzw. Buchteile in I care.

Die Beschreibungen der Kompetenzen und Kompetenzschwerpunkte wurden zur besserer Übersichtlichkeit gekürzt. Die ausführlichen Formulierungen finden sich in Anlage 2 zu §9 der PflAPrV.