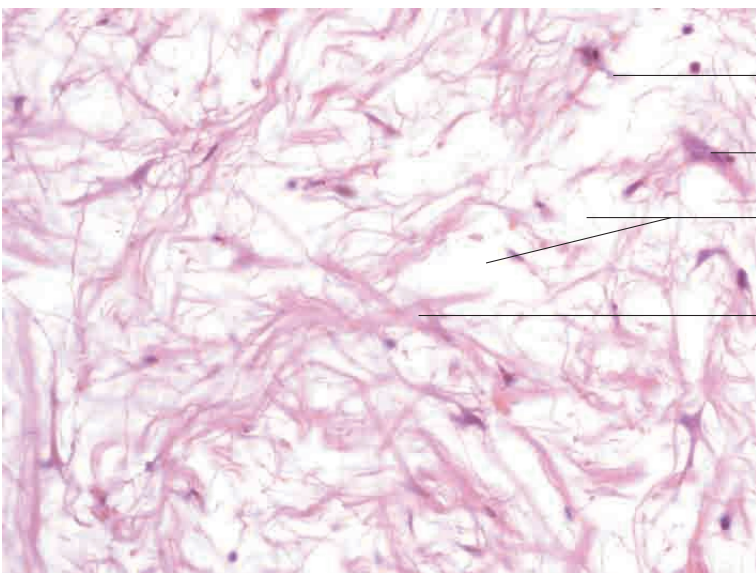
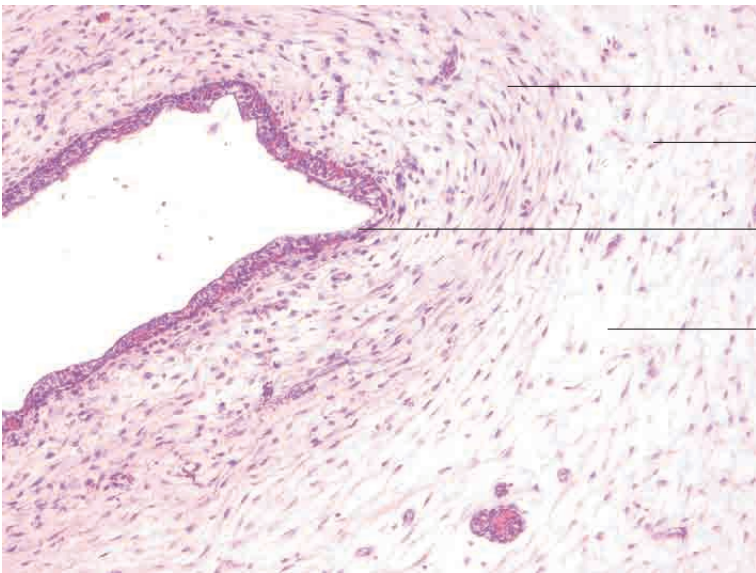
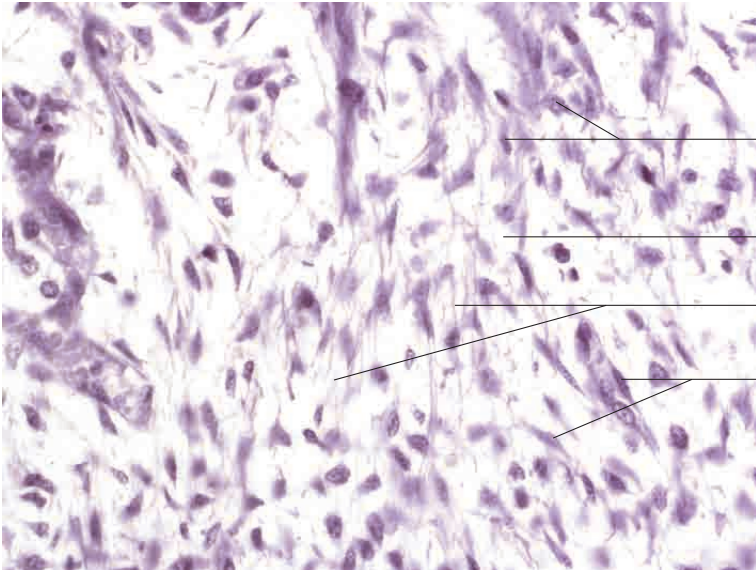
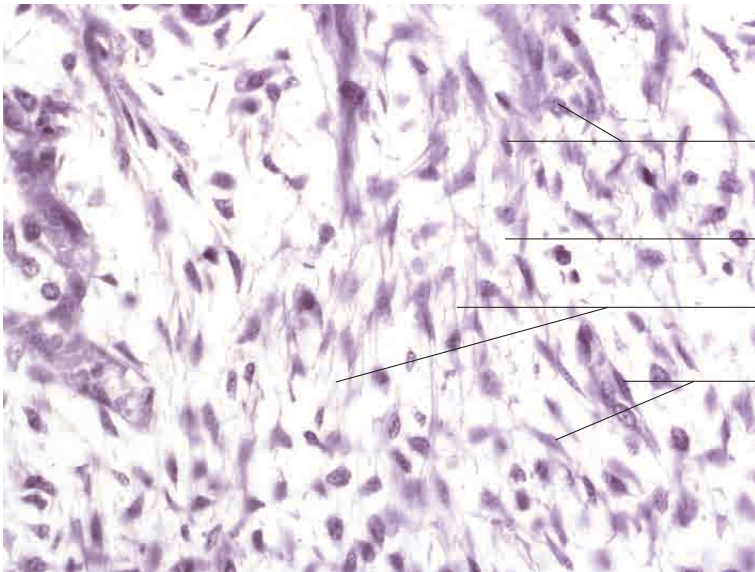


3 Binde- und Stützgewebe





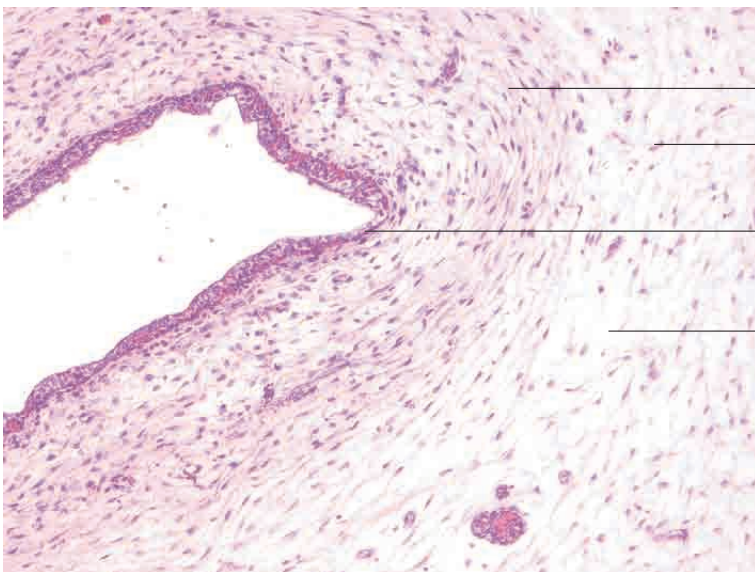
Mesenchymzellen

ungeformte Grundsubstanz

geformte Grundsubstanz

Mesenchymzellen

Mittleres Keimblatt (Mesoderm), Hund. Färbung Methylenblau. Vergr. 80fach.



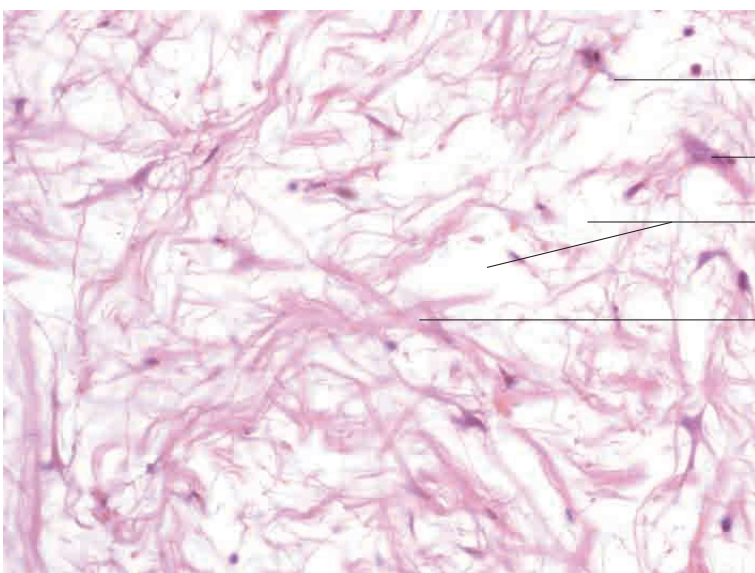
Mesenchymzellen

netzartig verbundene Fibroblasten und Mesenchymzellen

Wand des Urachus

netzartig verbundene Fibroblasten und Mesenchymzellen

Nabelstrang, ungeborenes Kalb. Färbung H.E., Vergr. 40fach.



Mesenchymzellen

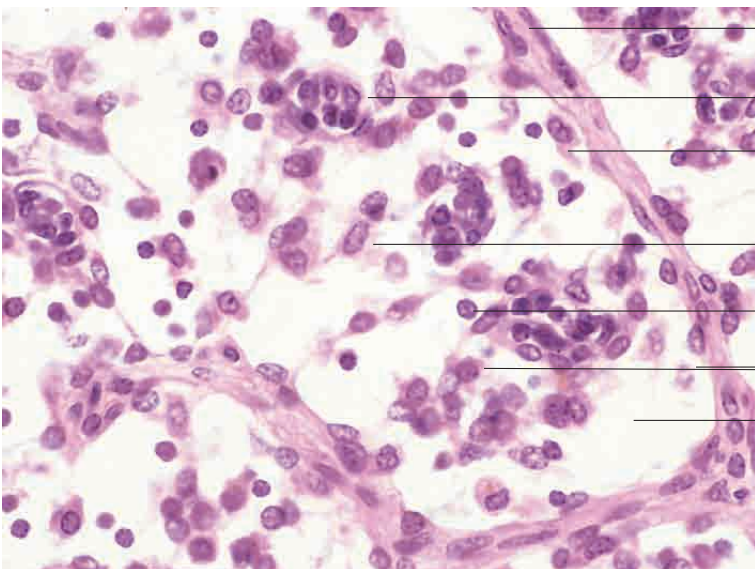
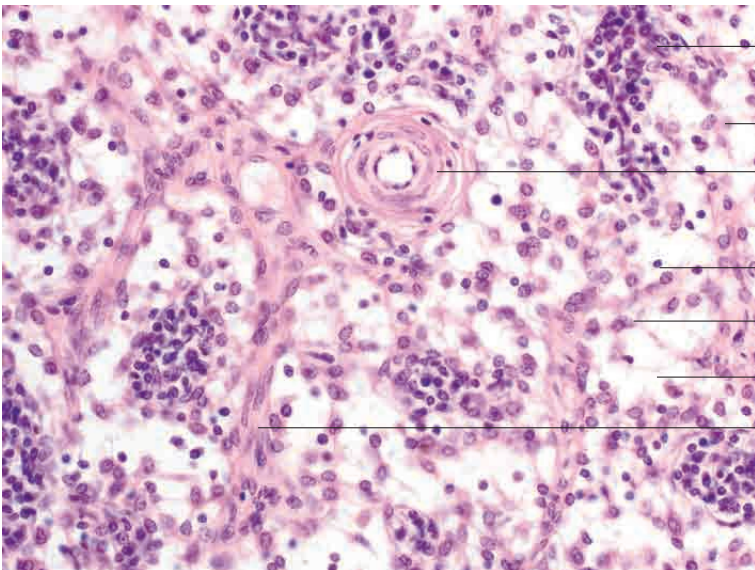
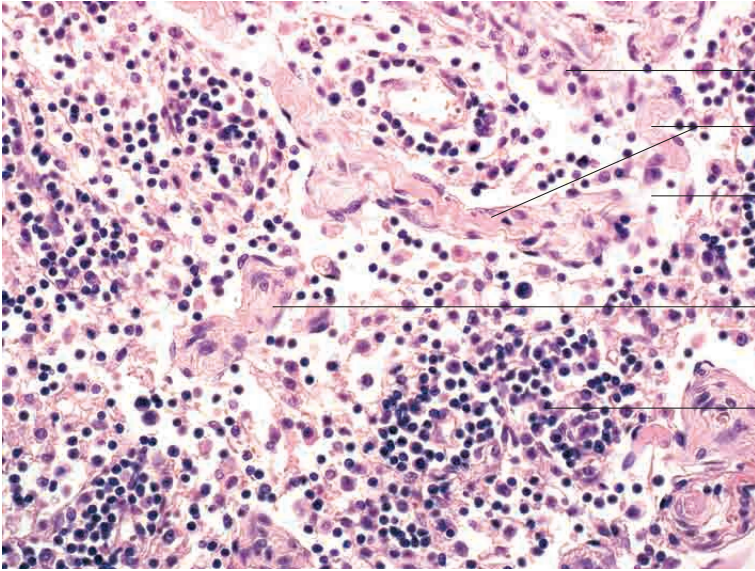
netzartig verbundene Fibroblasten und Mesenchymzellen

erweiterte Zwischenräume, gefüllt mit amorpher Grundsubstanz

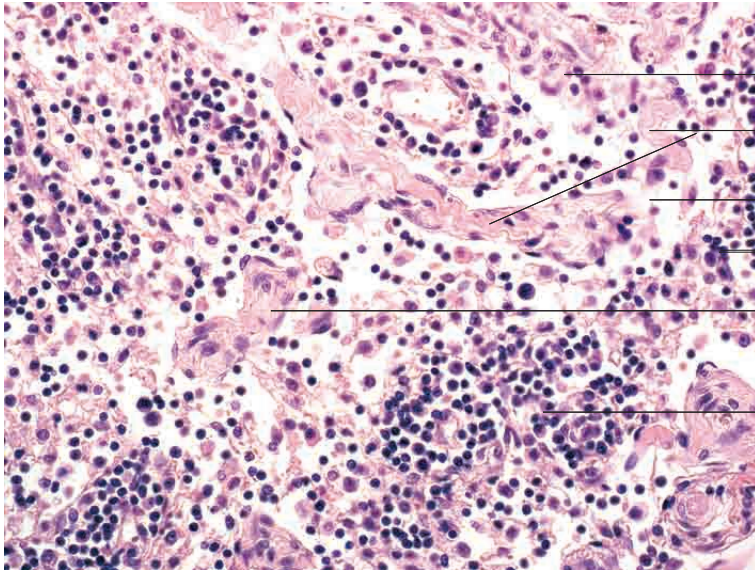
netzartig verbundene Fibroblasten und Mesenchymzellen mit Kollagenfibrillen

Nabelstrang, ungeborenes Kalb. Färbung H.E., Vergr. 80fach.

3 Binde- und Stützgewebe



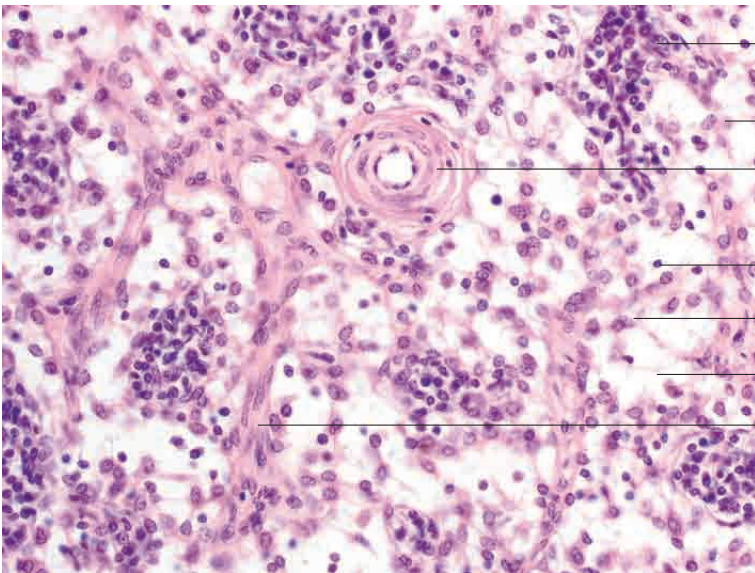
Lymphoretikuläres Bindegewebe



- Retikulumzellen im lockeren Bindegewebe
- kollagenes Bindegewebe als Stützgewebe (Trabekel)
- freier Maschenraum (Marsinus)
- lymphoretikuläres Gewebe mit freien Lymphozyten
- Kollagenfasergerüst (Trabekel)

lymphatisches Gewebe mit freien Lymphozyten, Retikulumzellen und Fibrozyten

Lymphoretikuläres Gewebe, Lymphknoten, Katze. Färbung H.E., Vergr. 180fach.



lymphatisches Gewebe mit freien Lymphozyten, Retikulumzellen und Fibrozyten

Retikulumzelle

Arteriole

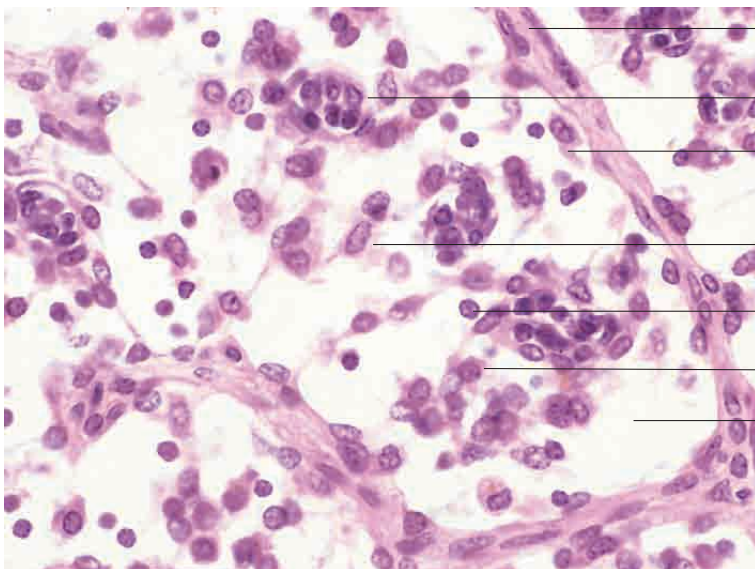
freier Lymphozyt

Retikulumzellen

freier Maschenraum (Marsinus)

Kollagenfasergerüst (Trabekel)

Lymphoretikuläres Gewebe, Lymphknoten, Ziege. Färbung H.E., Vergr. 250fach.



kollagenes Bindegewebe als Stützgewebe (Trabekel) mit Fibrozyten

lymphatisches Gewebe

Retikulumzelle

Retikulumzelle

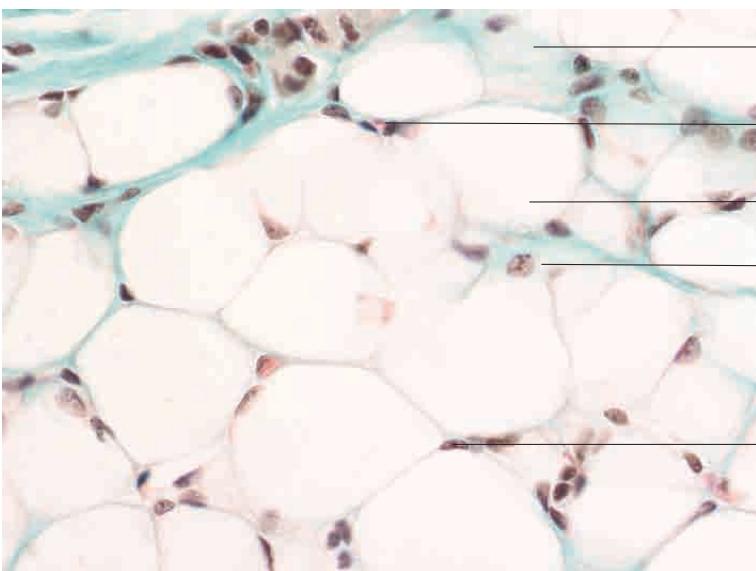
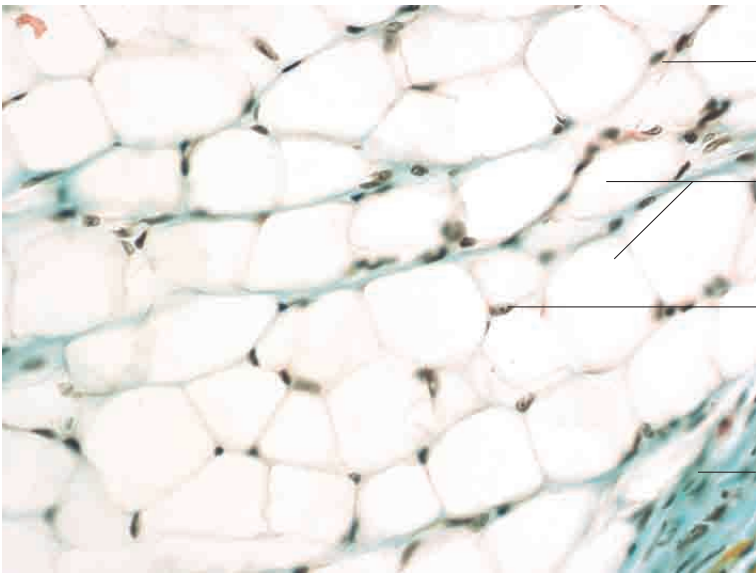
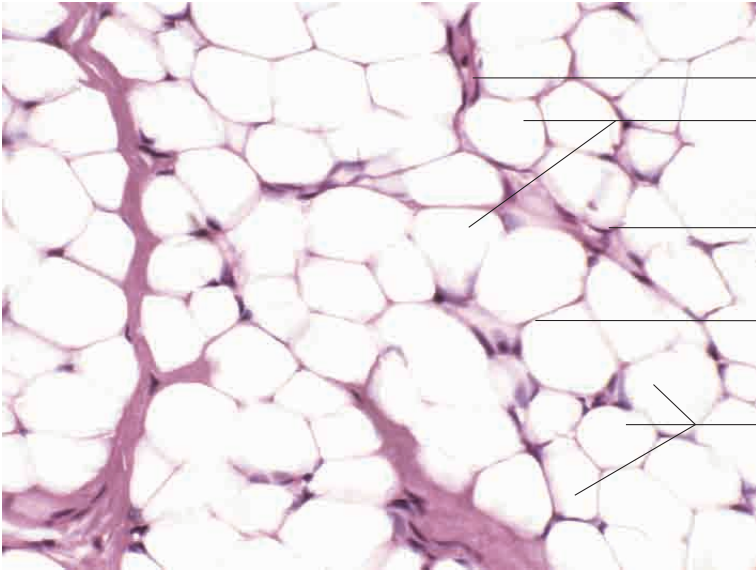
freier Lymphozyt

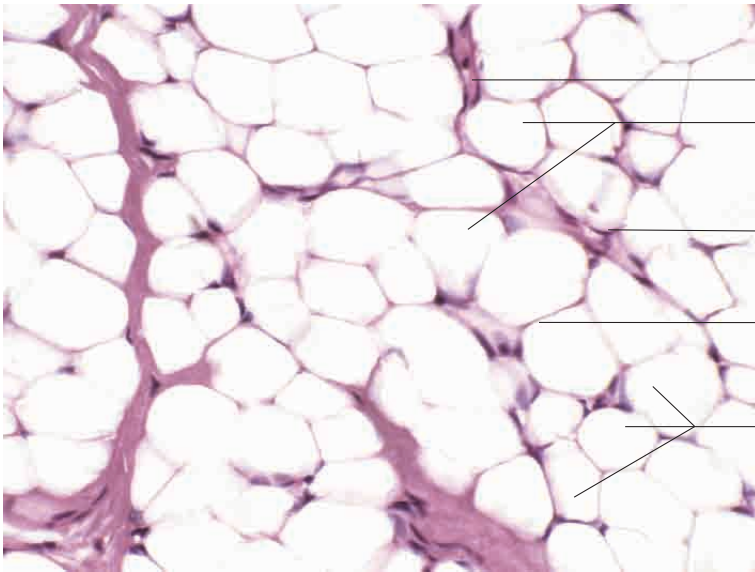
Retikulumzelle

freier Maschenraum (Marsinus)

Lymphoretikuläres Gewebe, Lymphknoten, Hund. Färbung H.E., Vergr. 480fach.

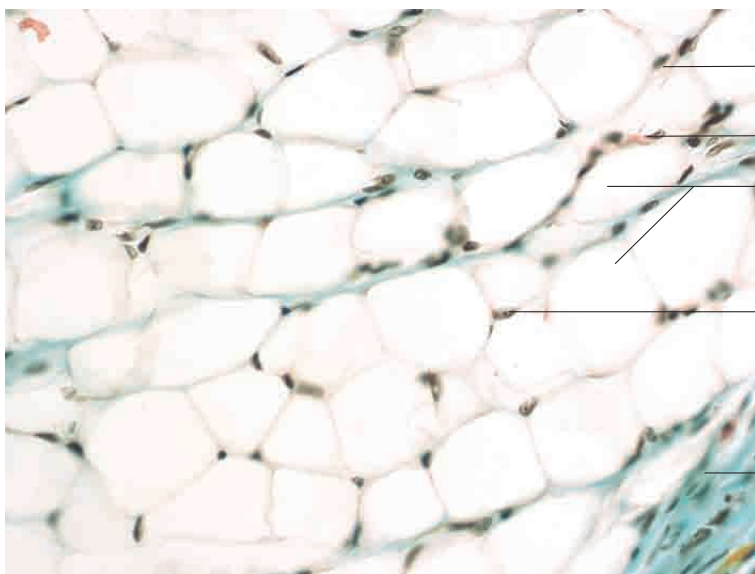
3 Binde- und Stützgewebe





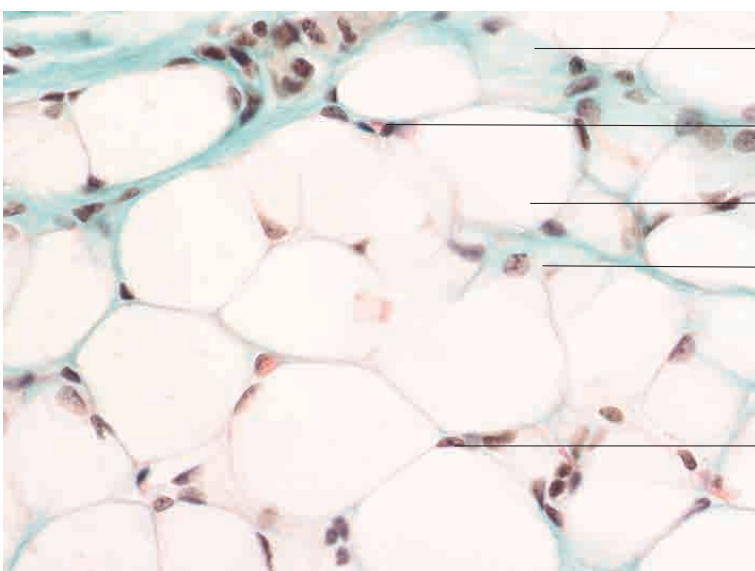
- Kollagenfaserbündel mit Fibrozyt
- univakuoläre Fettzellen (Fett durch histologische Präparationstechnik entfernt)
- randständiger Kern einer univakuolären Fettzelle
- Zellgrenzen anliegender univakuolärer Fettzellen
- Fettzellen

Univakuoläres, weißes Fettgewebe, Sohlenballen, Katze. Färbung H.E., Vergr. 300fach.



- Kern eines Fibrozyten im lockeren Bindegewebe
- Kapillare
- univakuoläre Fettzellen
- randständiger, abgeplatteter Kern einer Fettzelle
- Kollagenfaserbündel

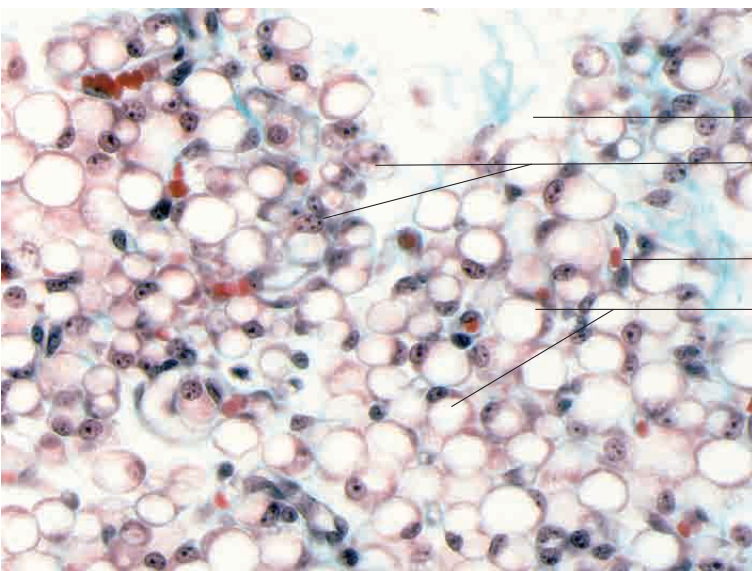
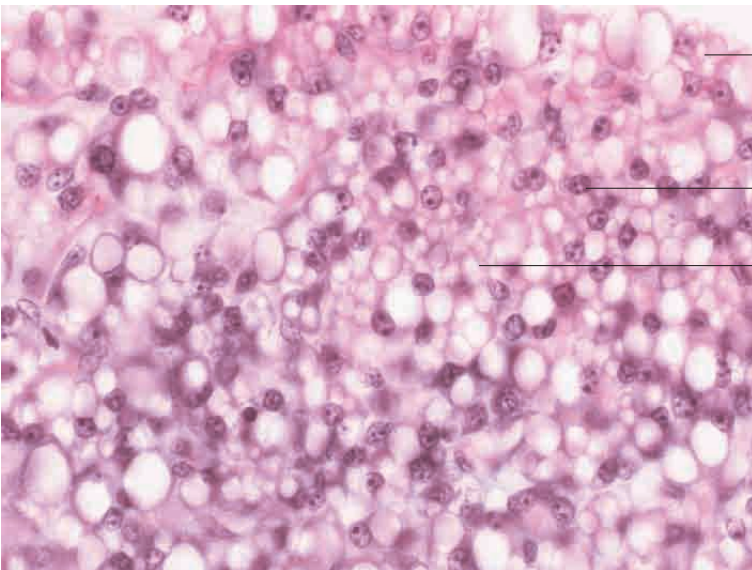
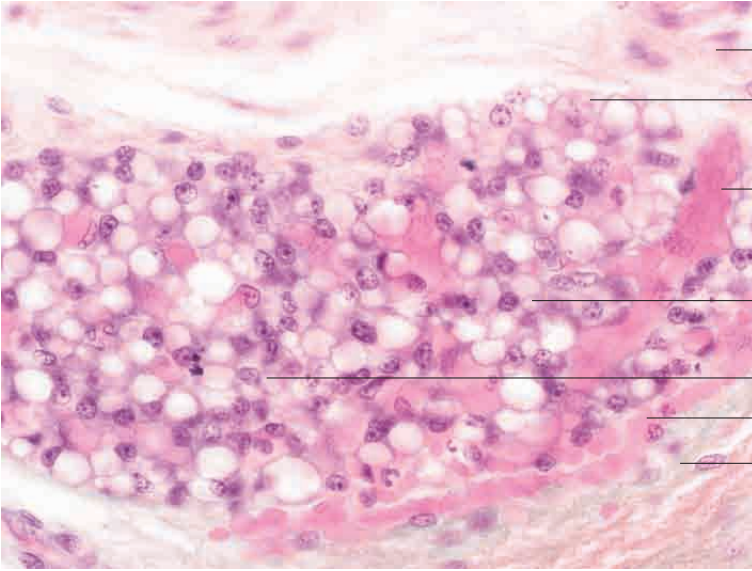
Univakuoläres, weißes Fettgewebe, Unterhaut, Hund. Färbung Goldner, Vergr. 350fach.

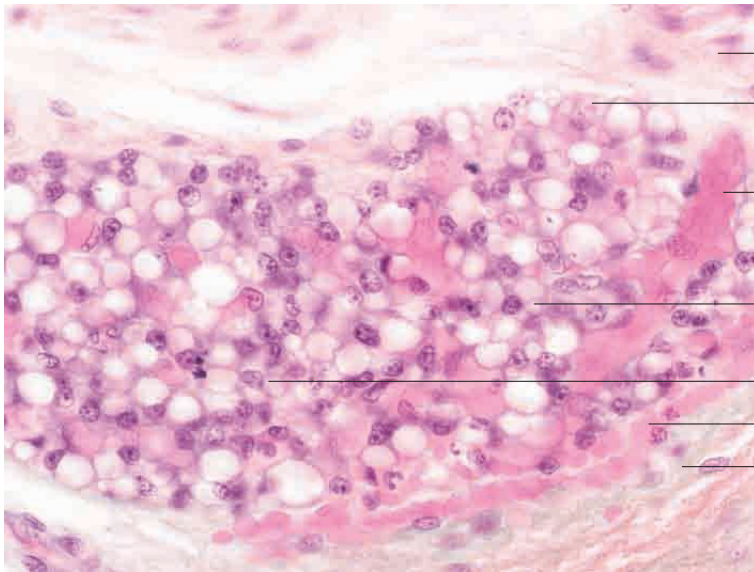


- netzartig verbundene Fibrozyten im lockeren kollagenen Bindegewebe als Hüllgewebe um Fettzellen
- Kapillare mit Erythrozyt
- fettfreier Zytoplasmaraum einer univakuolären Fettzelle
- Kollagenfaserbündel
- univakuoläre Fettzelle mit randständigem, abgeplattetem Kern

Univakuoläres, weißes Fettgewebe, Unterhaut, Hund. Färbung Goldner, Vergr. 480fach.

3 Binde- und Stützgewebe





Fibrozyt im lockeren Bindegewebe

plurivakuoläre Fettzelle

Kapillare mit Erythrozyten

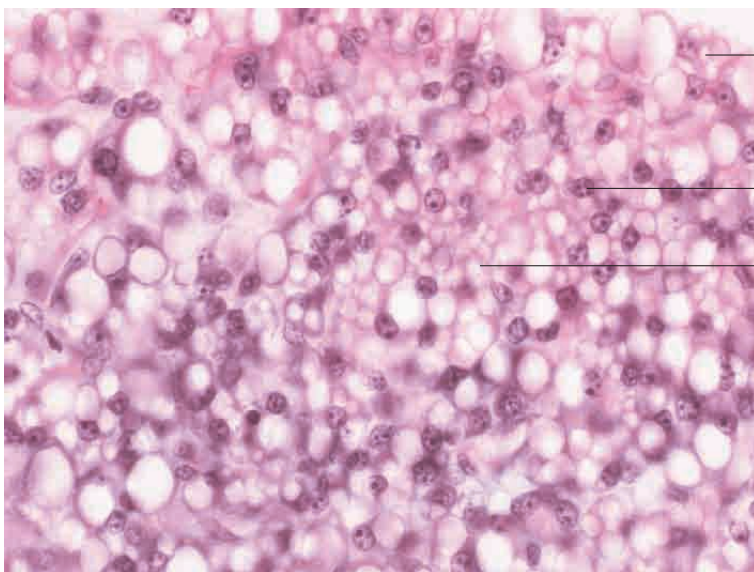
plurivakuoläre Fettzelle

plurivakuoläre Fettzelle

Kapillare mit Erythrozyten

lockeres Bindegewebe

Plurivakuoläres, braunes Fettgewebe, Nierenfettgewebe, junger Hund. Färbung H.E., Vergr. 300 fach.

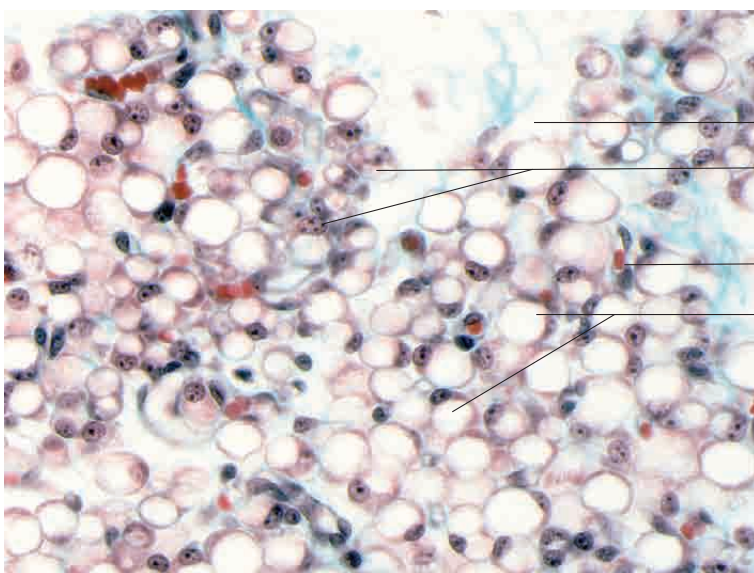


plurivakuoläre Fettzelle

ovaler bis runder Kern einer plurivakuolären Fettzelle

Anschnitte von plurivakuolären Fettvakuolen

Plurivakuoläres, braunes Fettgewebe, Nierenfettgewebe, junger Hund. Färbung H.E., Vergr. 300 fach.



lockeres Bindegewebe

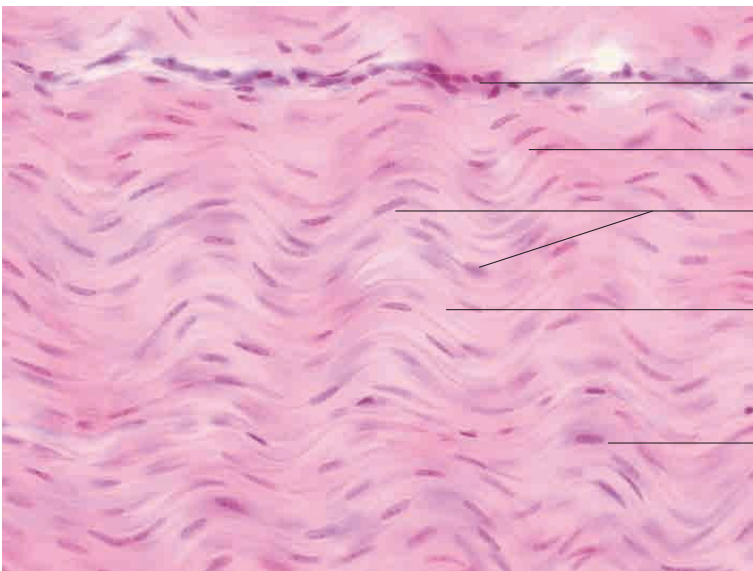
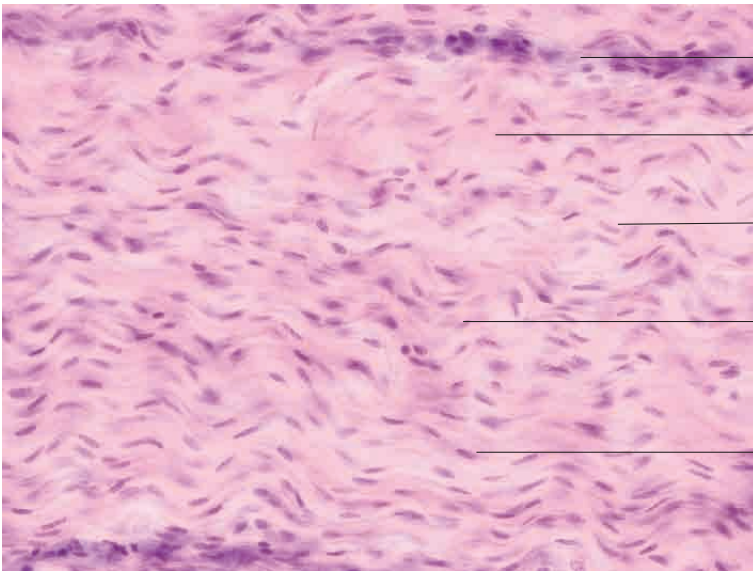
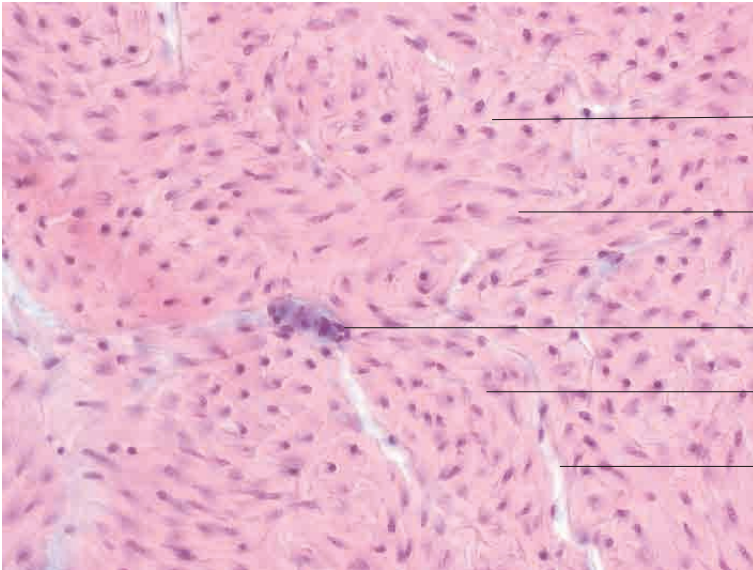
plurivakuoläre Fettzellen

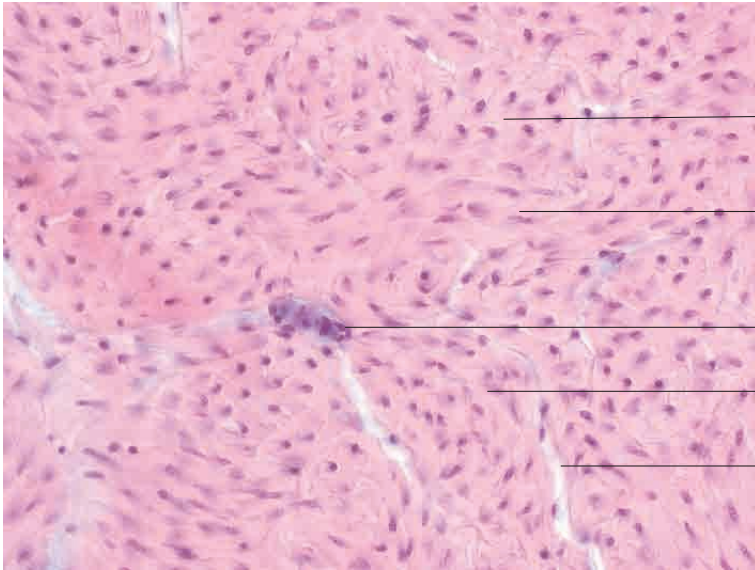
Kapillare

univakuoläre Fettzellen mit abgeplatteten, randständigen Kernen

Uni- und plurivakuoläres Fettgewebe, äußere Harnblasenwand, junge Katze. Färbung Goldner, Vergr. 300fach.

3 Binde- und Stützgewebe





kollagenfaseriges Sehnenbündel (Schrägschnitte)

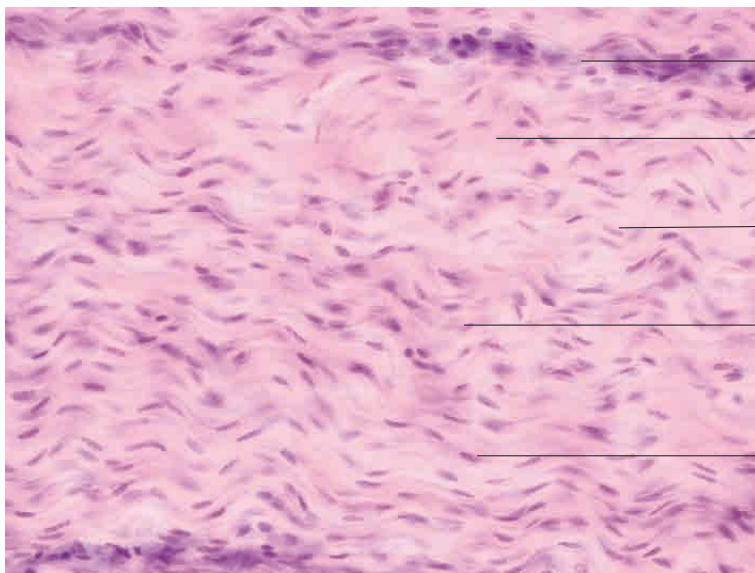
kollagenfaseriges Sehnenbündel (Schräg- und Längsschnitte)

Peritonium mit Fibrozyten

kollagenfaseriges Sehnenbündel (Schräg- und Längsschnitte)

Peritonium

Parallelfaseriges Bindegewebe, Sehne, Schwein. Färbung H.E., Vergr. 250fach.



Peritonium

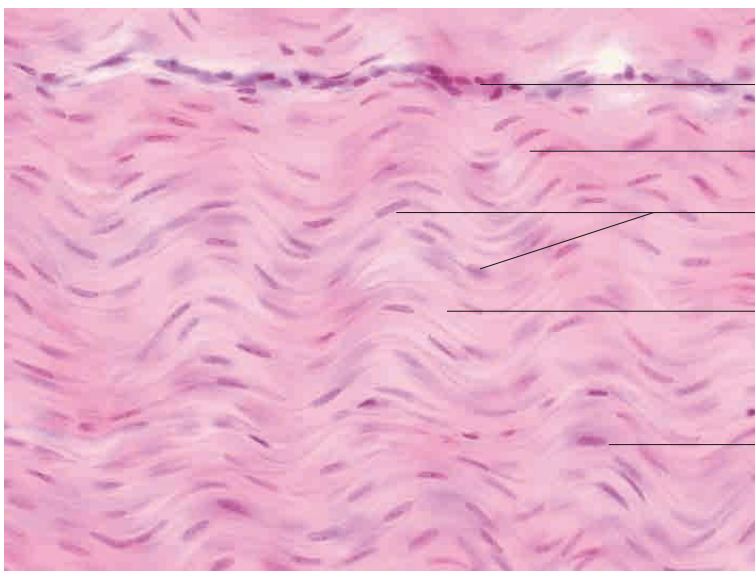
parallelfaserige Sehne mit leicht gewelltem Faserverlauf der Kollagenfibrillen (Längsschnitt)

Kern einer Sehnenzelle (Tendinozyt)

parallelfaserige Sehne mit leicht gewelltem Faserverlauf der Kollagenfibrillen (Längsschnitt)

Kern einer Sehnenzelle (Tendinozyt)

Parallelfaseriges Bindegewebe, Sehne (Längsschnitt), Schwein. Färbung H.E., Vergr. 250fach.



Peritonium

parallelfaseriges Sehnenewebe mit leicht gewelltem Faserverlauf der Kollagenfibrillen (Längsschnitt)
Kerne im Längsschnitt, dem Faserverlauf angepasst

parallelfaseriges Sehnenewebe

Kern im Längsschnitt, dem Faserverlauf angepasst

Parallelfaseriges Bindegewebe, Sehne (Längsschnitt), Schwein. Färbung H.E., Vergr. 300fach.