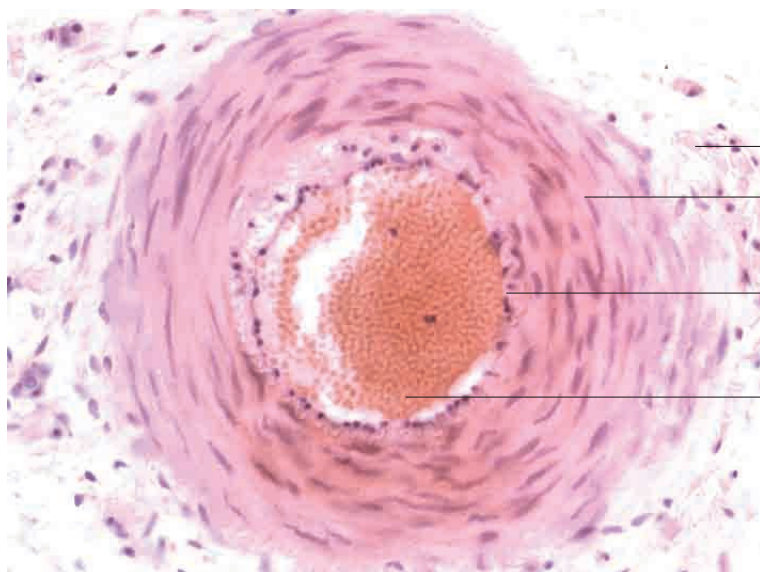


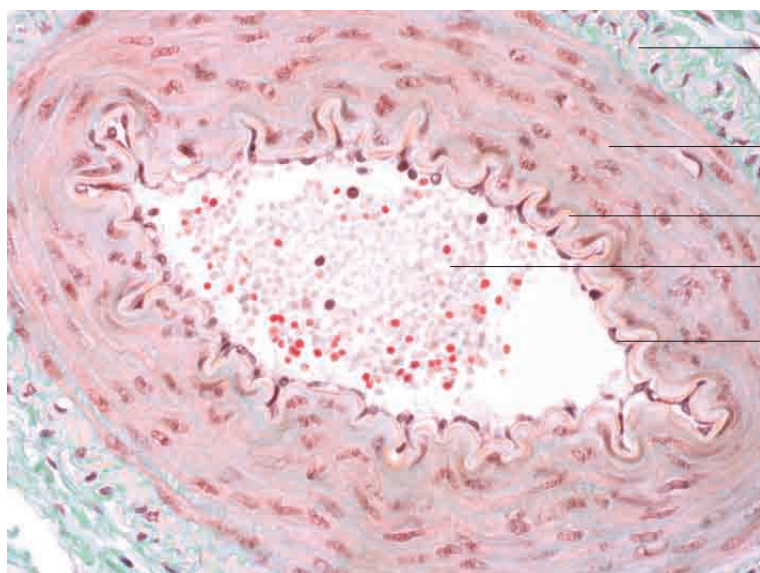
- univakuoläres Fettgewebe
- Adventitia (Tunica externa)
- Media (Tunica media)
- Lumen der Arterie mit Blut
- Intima (Tunica interna)

Arterie, Gekröse, Pferd. Färbung H.E., Vergr. 120 fach.



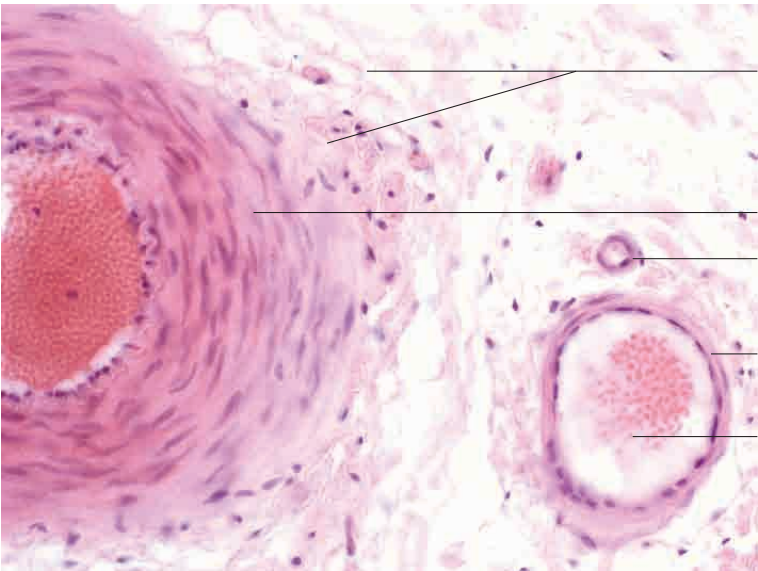
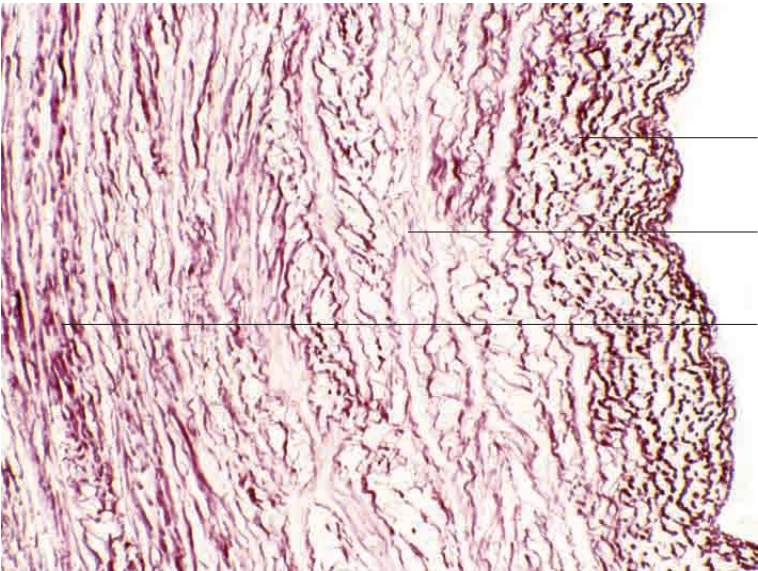
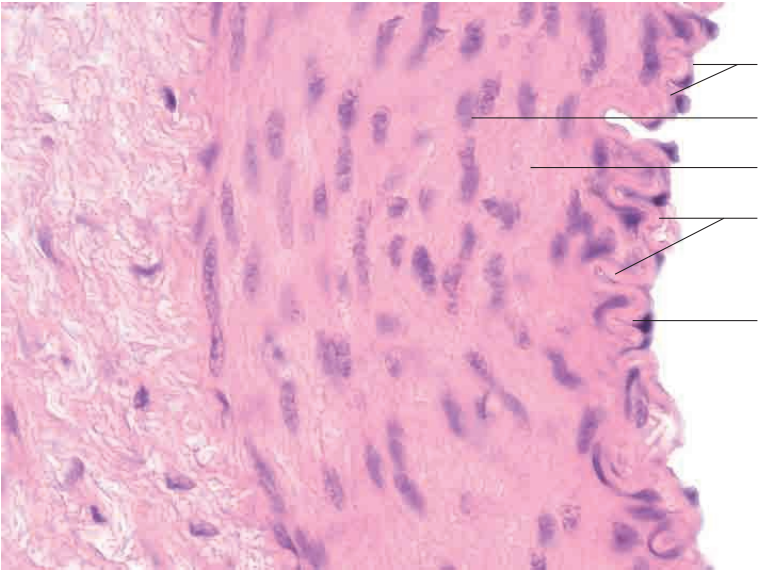
- Adventitia (Tunica externa)
- Media (Tunica media), glatte Muskelzellen
- Intima (Tunica interna) mit einschichtigem Angiothel und Membrana elastica interna
- Lumen der Arterie mit Blut gefüllt

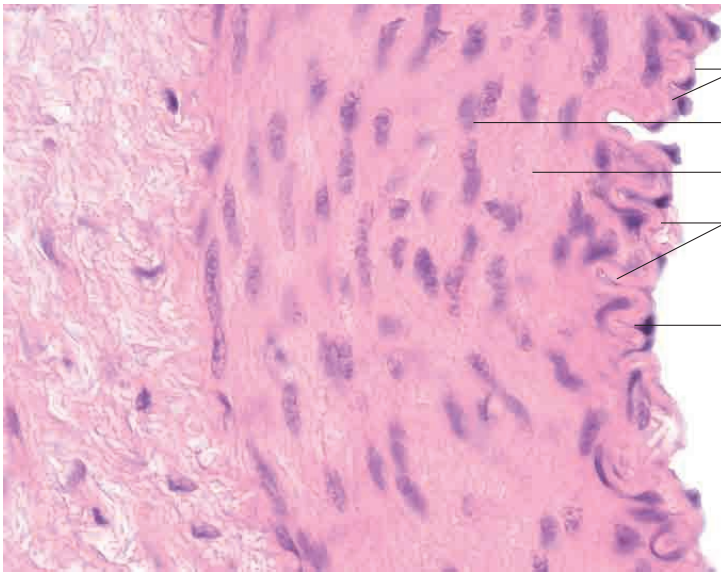
Arterie, Mittelfuß, Hund. Färbung H.E., Vergr. 360 fach.



- Membrana elastica externa
- glatte Muskelzellen der Tunica media
- Membrana elastica interna
- Lumen mit Blut gefüllt
- Kern des Endothels der Lamina endothelialis

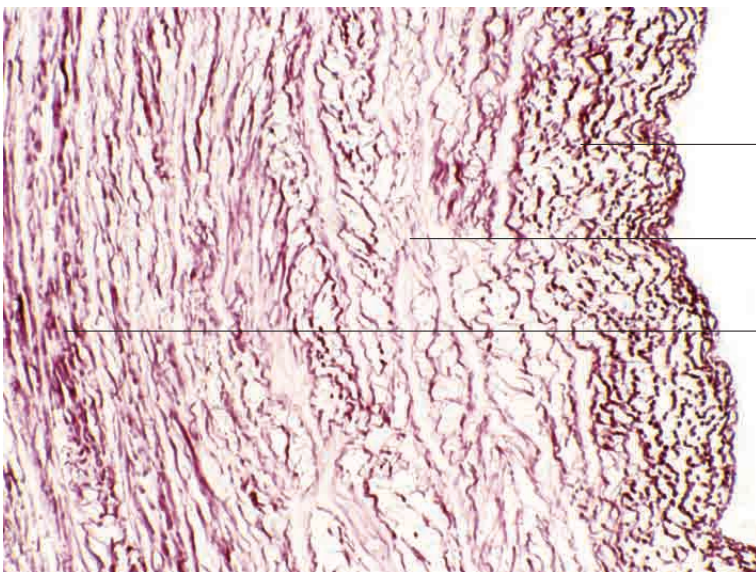
Arterie, Mittelfuß, Hund. Färbung Goldner, Vergr. 480 fach.





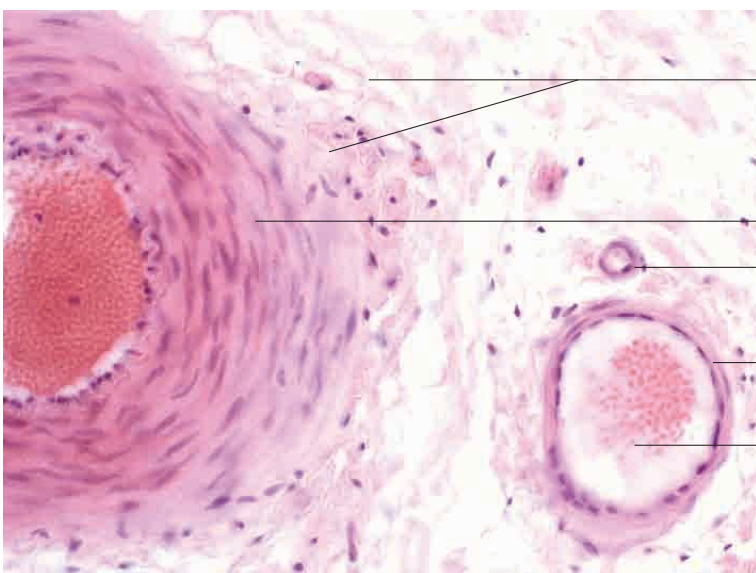
- Kerne des Endothels der Lamina endothelialis
- Kern einer glatten Muskelzelle der Tunica media
- Tunica media
- Membrana elastica interna der Tunica interna
- Stratum subendotheliale

Arterie, Schwein. Färbung H.E., Vergr. 480fach.



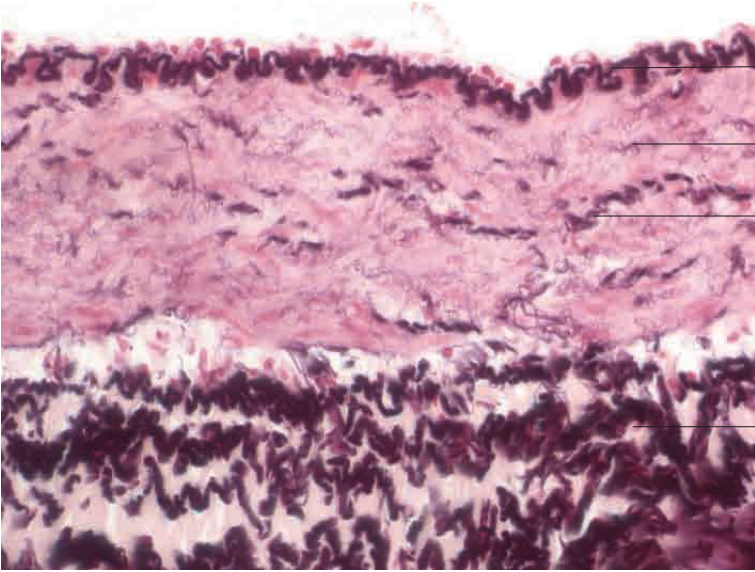
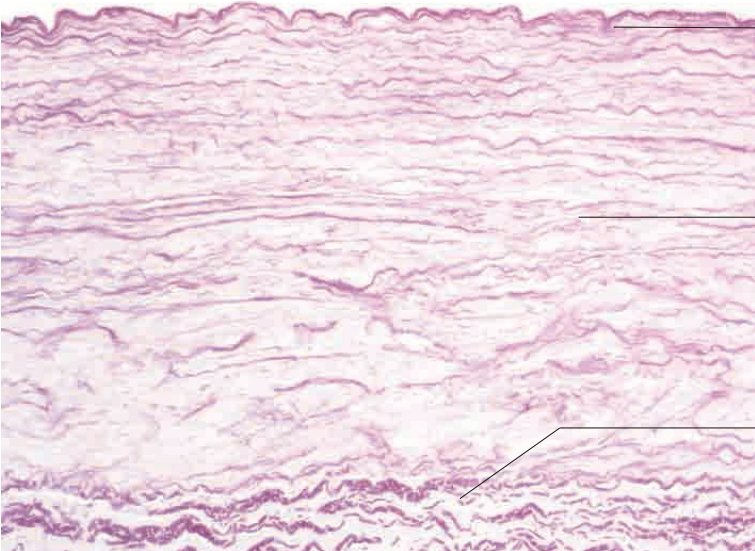
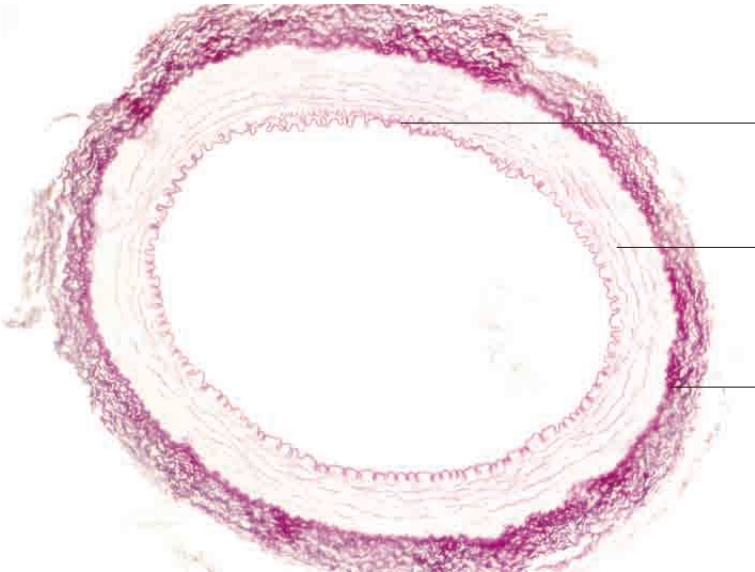
- Membrana elastica interna
- elastische Fasern in der Tunica media
- Membrana elastica externa

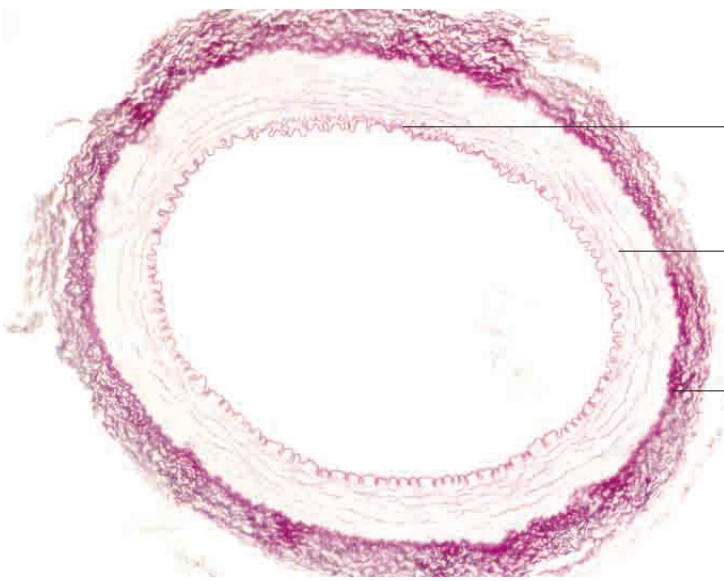
Arterie, Kalb. Färbung Resorchin-Fuchsin, Kernechtrot, Vergr. 300fach.



- Tunica adventitia einer Arterie
- Tunica media einer Arterie
- Kapillare
- Wand einer dünnwandigen Vene
- Lumen mit Blut gefüllt

Arterie und Venole, Mittelfuß, Hund. Färbung H.E., Vergr. 360fach.





Membrana elastica interna

elastische Fasern der Tunica media

Membrana elastica externa

Arterie, Rind. Färbung Resorchin-Fuchsin, Kernechtrot, Vergr. 180fach.

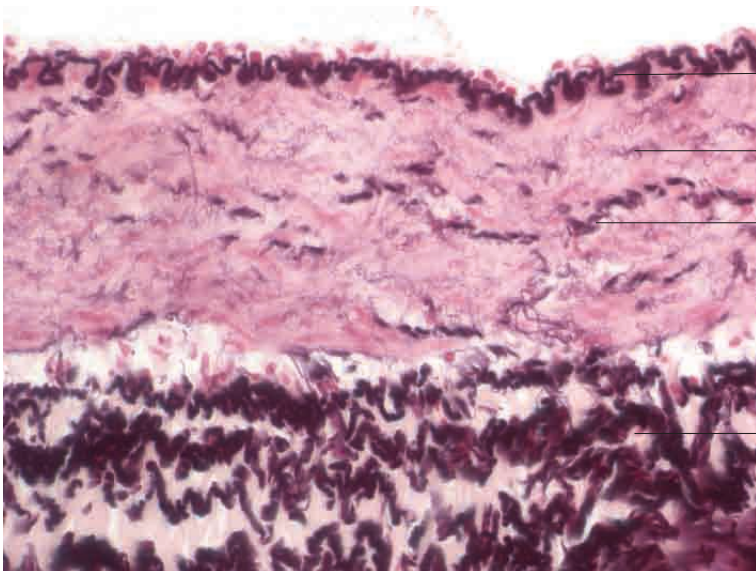


Membrana elastica interna

elastische Fasern der Tunica media

Membrana elastica externa

Arterie, Pferd. Färbung Resorchin-Fuchsin, Kernechtrot, Vergr. 120fach.



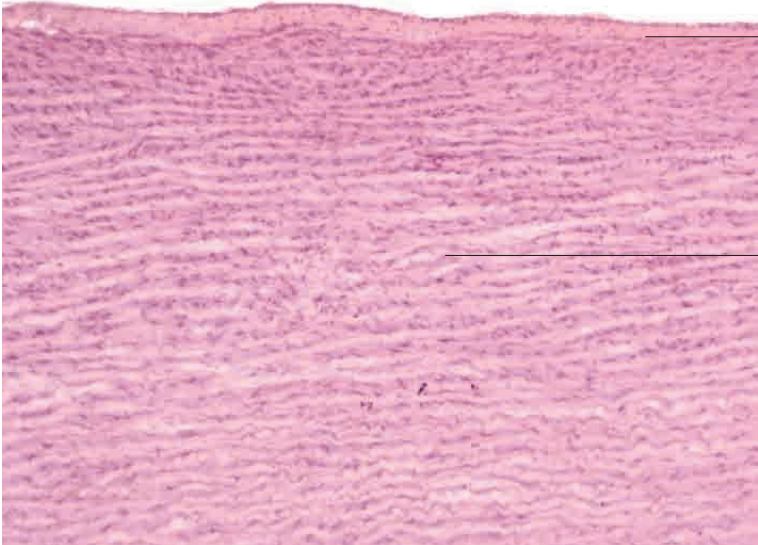
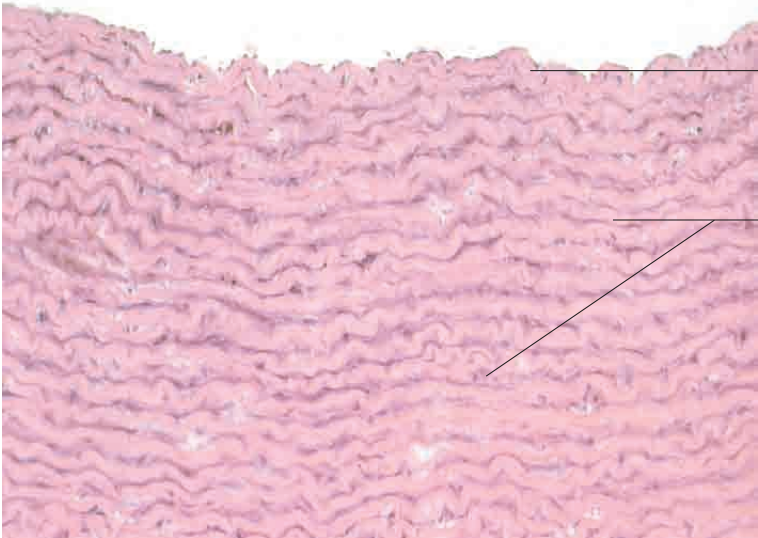
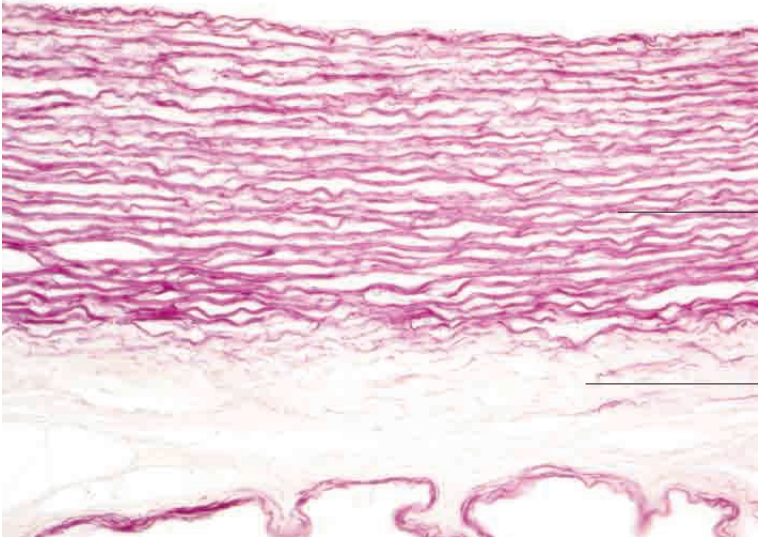
Membrana elastica interna der Tunica interna

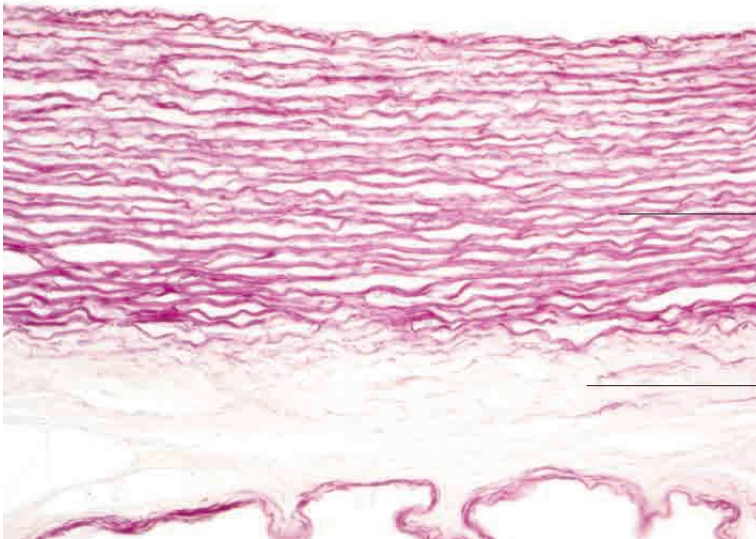
fein verzweigte elastische Fasern zwischen glatten Muskelzellen

elastische Fasern der Tunica media

Membrana elastica externa der Tunica adventitia

Arterie, Pferd. Färbung Resorchin-Fuchsin, Kernechtrot, Vergr. 80fach.

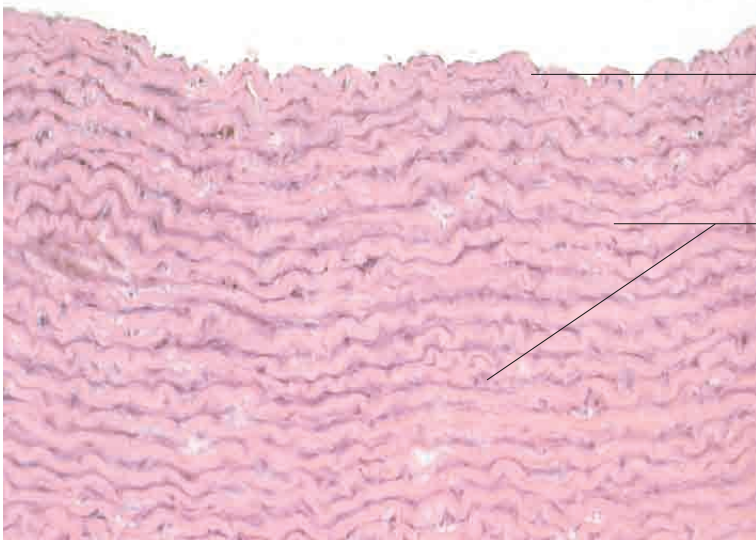




relativ schmale elastische Fasern  
in lamellärer Schichtung (Tunica media)

außen anliegendes lockeres Bindegewebe

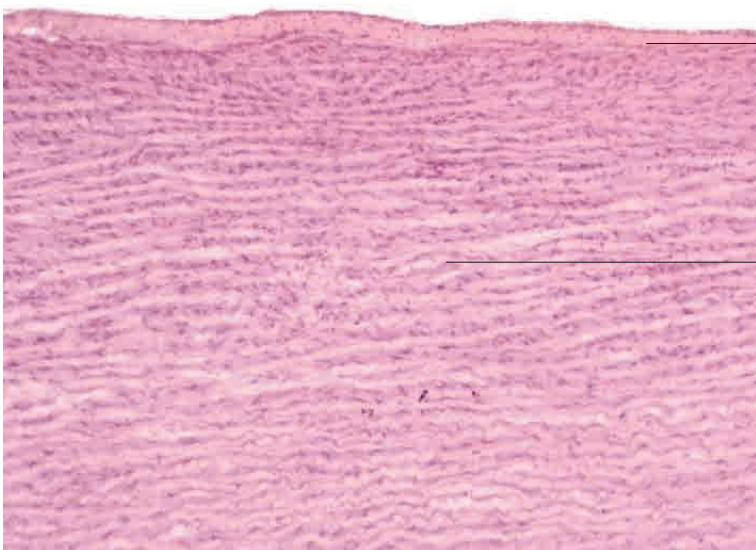
Arterie vom elastischen Typ, Aorta, Katze. Färbung  
Resorchin-Fuchsin, Vergr. 200fach.



Membrana elastica interna

stark verdichtete elastische Membranen  
in der Tunica media, vorwiegend lamellär  
geschichtet, durch Kontraktion gewellt

Arterie vom elastischen Typ, Aorta, Schwein. Fär-  
bung Resorchin-Fuchsin, Vergr. 200fach.

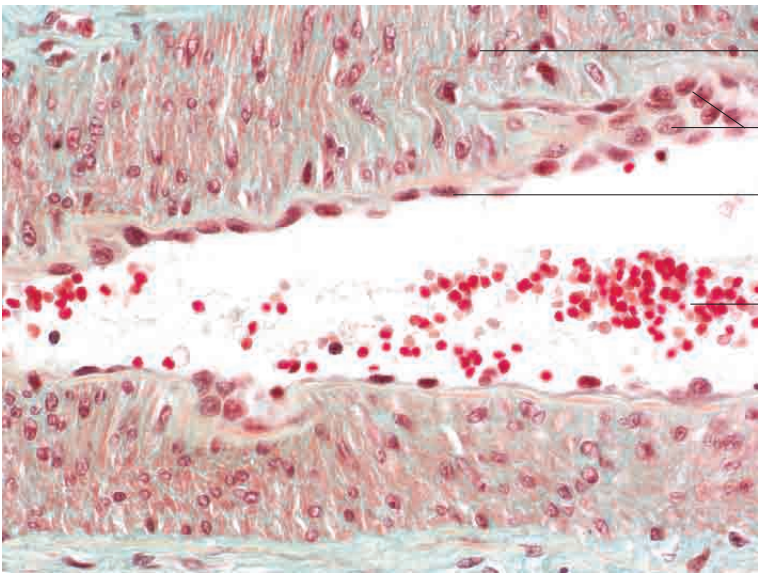
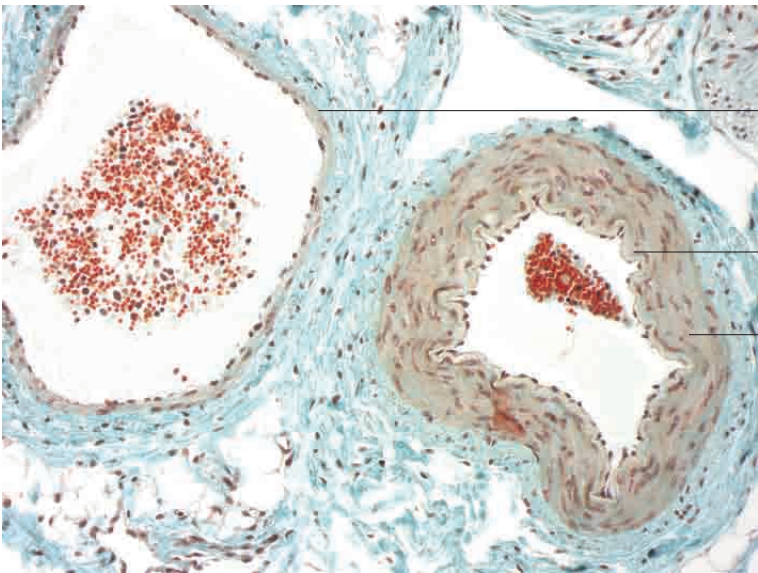
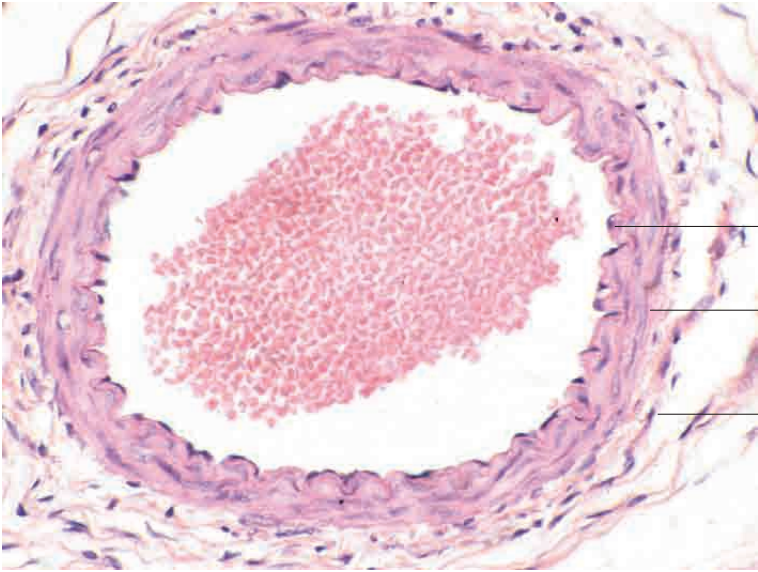


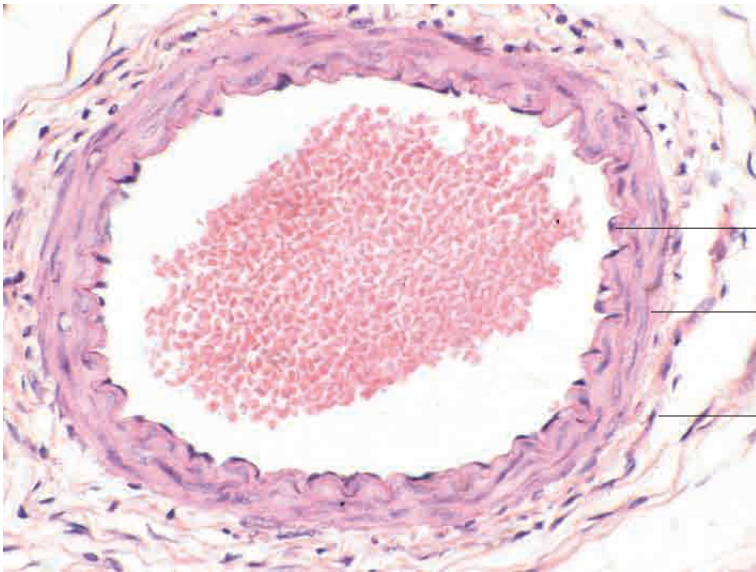
Membrana elastica interna

dichte Lage elastischer Membranen  
in der Tunica media, vorwiegend lamellär  
geschichtet, durch Kontraktion nur geringgradig  
gewellt

Arterie vom elastischen Typ, Aorta, Pferd. Färbung  
Resorchin-Fuchsin, Vergr. 80fach.

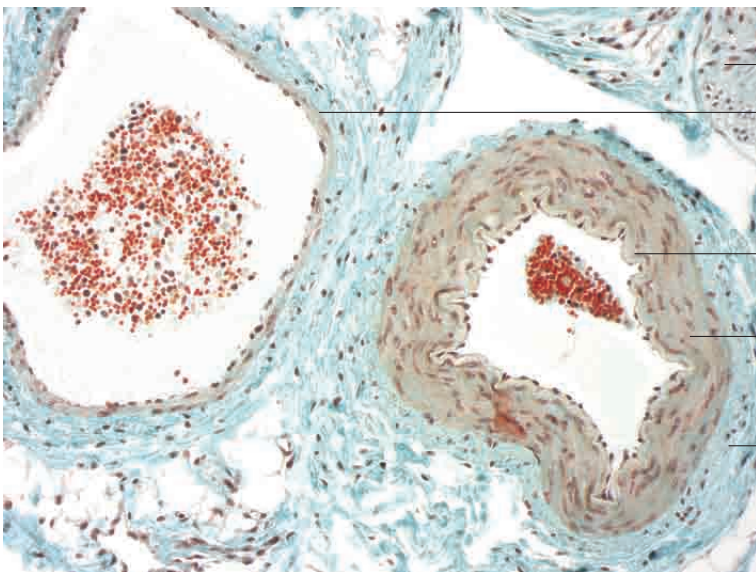






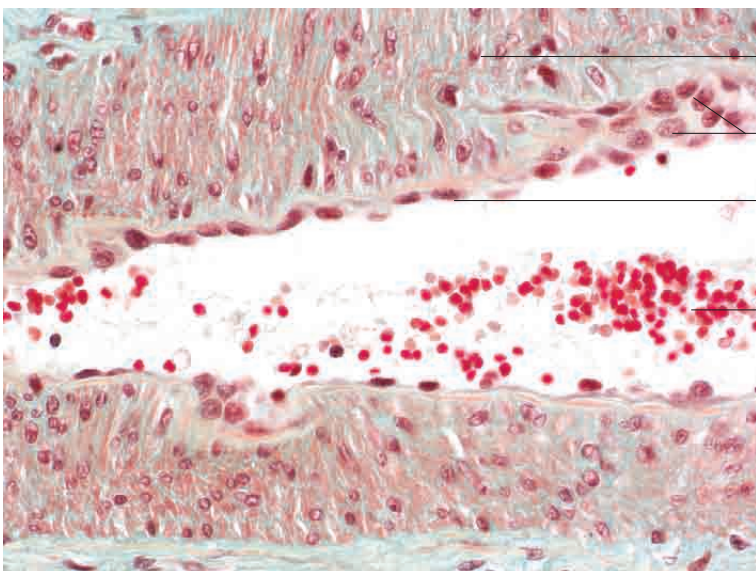
- Lamina endothelialis der Tunica interna mit schwacher Membrana elastica interna
- dünnwandige Tunica media
- Tunica adventitia

Dünnwandige Arterie, Unterhaut, Hund. Färbung H.E., Vergr. 180fach.



- gemischter Nerv
- dünnwandige Vene mit Blut gefüllt
- Tunica interna mit ausgeprägter Membrana elastica interna
- Tunica media
- Tunica adventitia

Arterie und Vene, Kalb. Färbung Goldner, Vergr. 120fach.



- Tunica media mit glatten Muskelzellen (Längsschnitt)
- Flachschnitt durch Endothelzellen
- Lamina endothelialis, unterlagert von einem dünnen Stratum subendotheliale und einer schmalen Membrana elastica interna
- Erythrozyten

Arterie, Kalb. Färbung Goldner, Vergr. 250fach.