

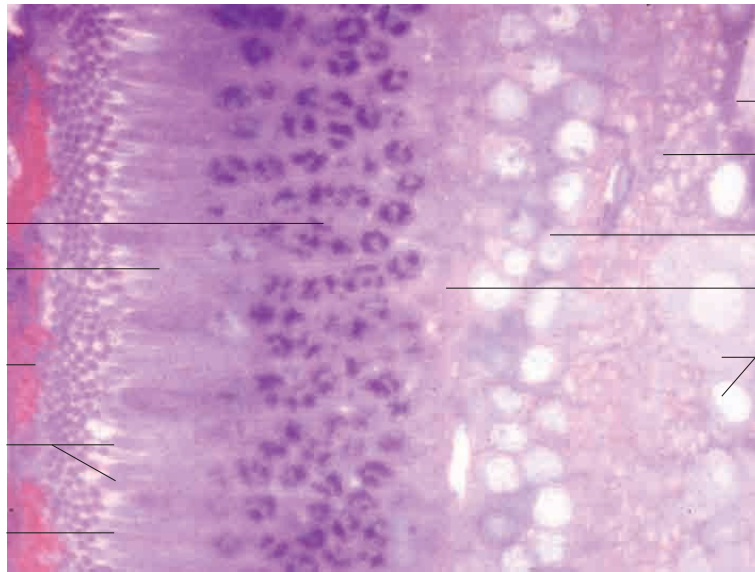
äußere Körnerschicht

Schicht der Stäbchen und Zapfen

Pigmentepithel

Zapfen

Stäbchen



Ganglienzellschicht

innere plexiforme Schicht

innere Körnerschicht

äußere plexiforme Schicht

Ganglienzellen

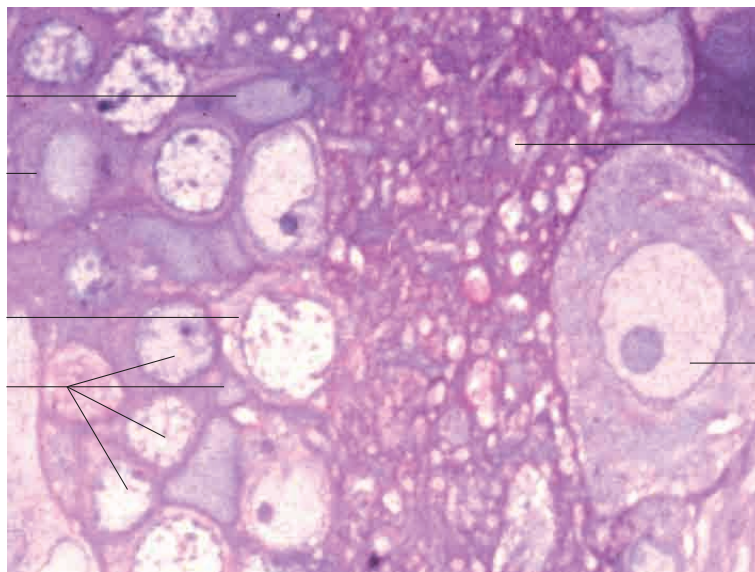
Netzhaut, Hund. Färbung Methylenblau-Safranin, Vergr. 1 000fach.

Kern einer Müller-Stützzelle

Horizontalzelle

amakrine Zelle

Kerne der inneren Körnerschicht

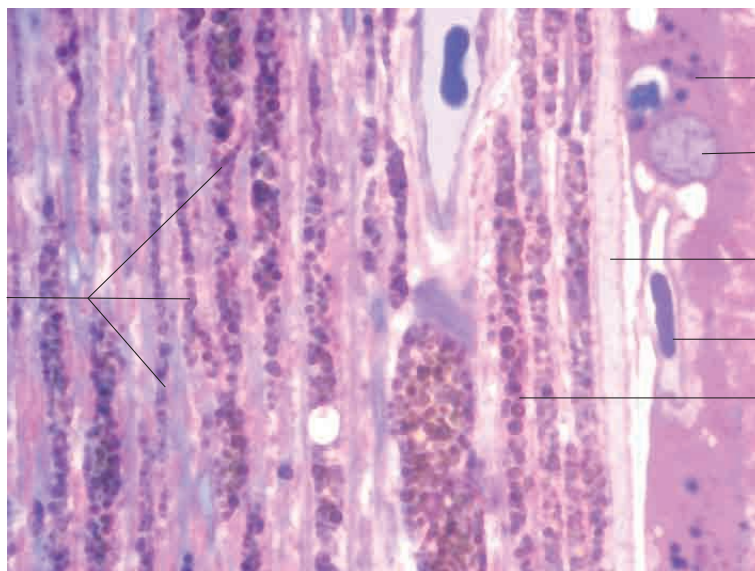


innere plexiforme Schicht

Kern mit Kernkörperchen einer Ganglienzelle

Netzhaut, Hund. Färbung Methylenblau-Safranin, Vergr. 1 000fach.

lamelläres Bindegewebe mit Pigmenteinlagerungen in der Lamina vasculosa der Aderhaut



Zytoplasma des Pigmentepithels

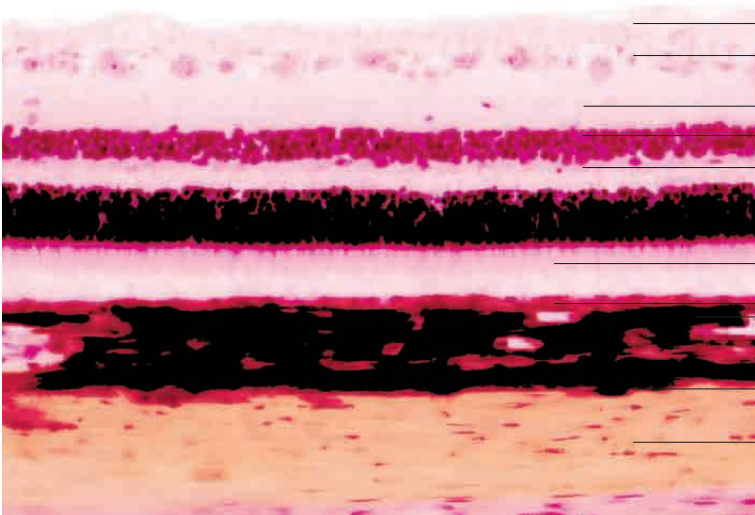
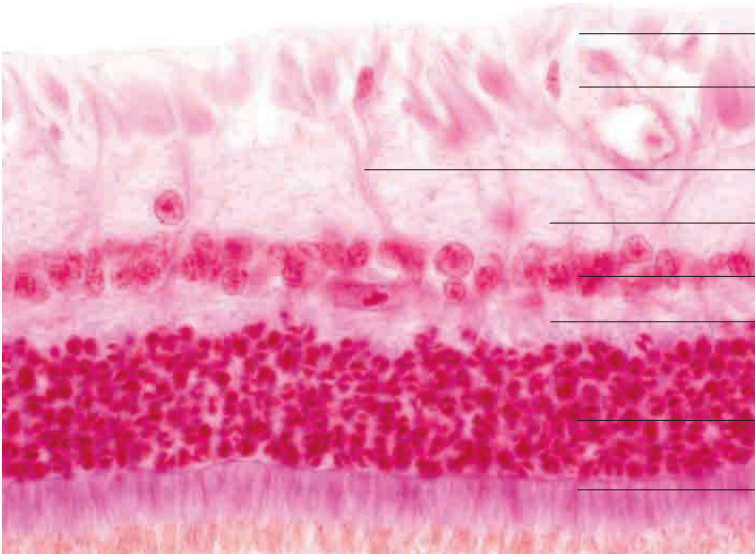
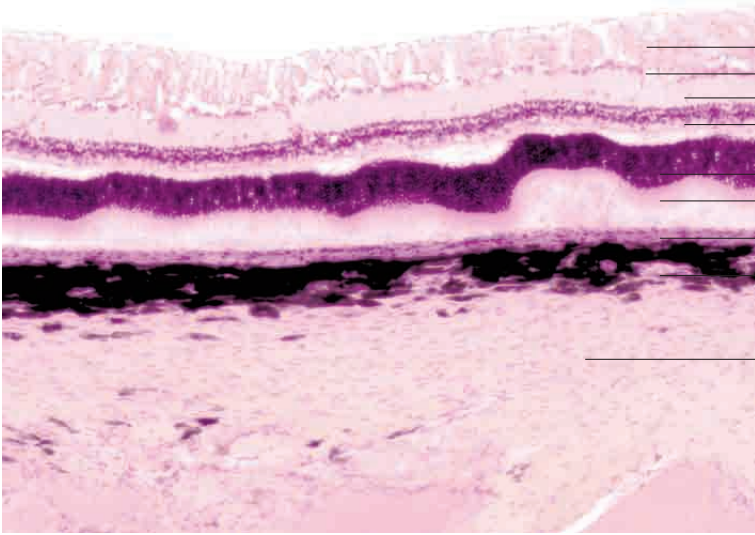
Kern einer Pigmentepithelzelle

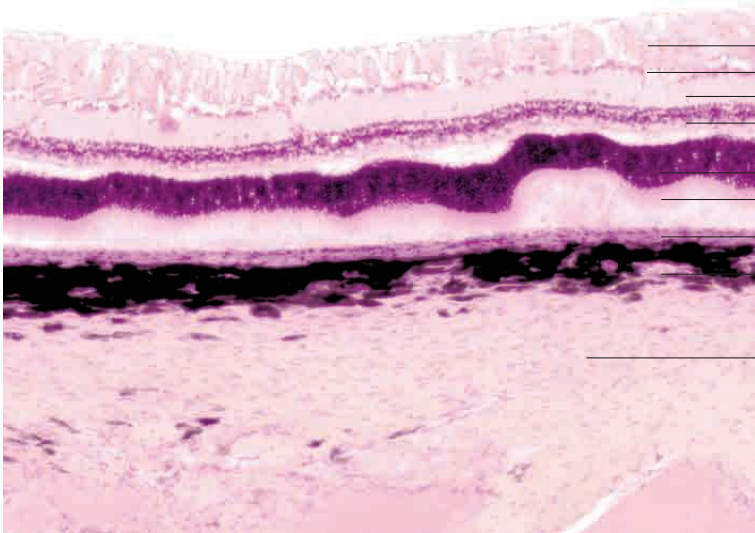
Lamina vitrea (Bruch-Membran)

Kapillare

Lamina choriocapillaris

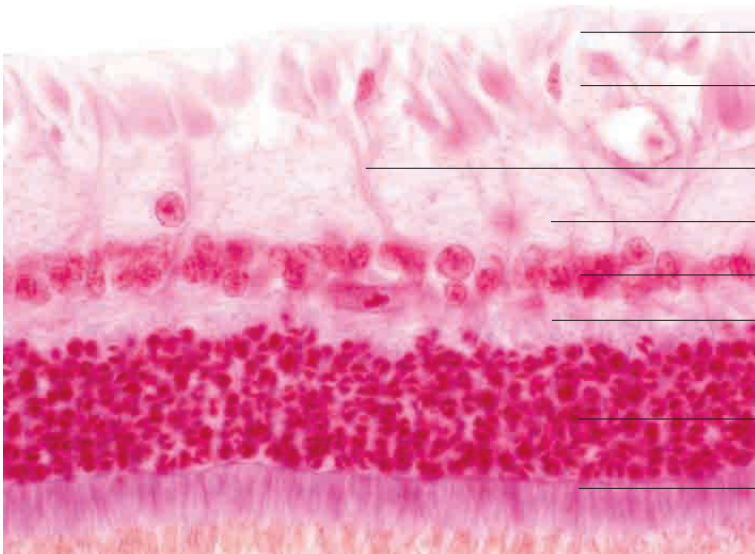
Aderhaut, Hund. Färbung Methylenblau-Safranin, Vergr. 1 000fach.



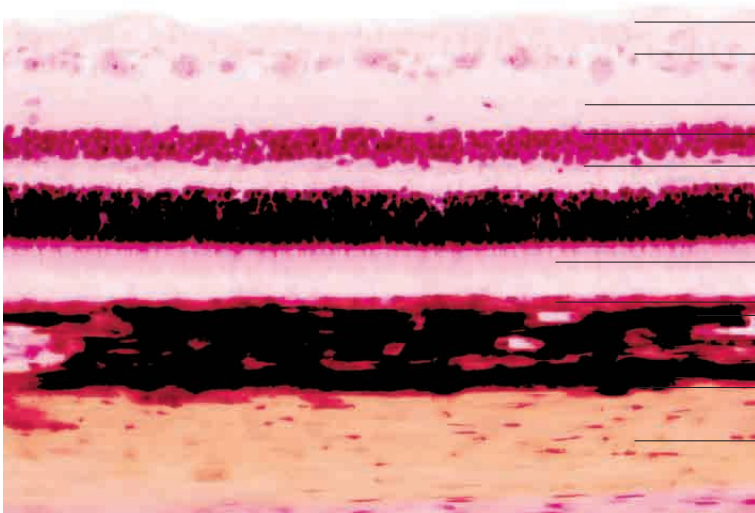


- Nervenfaserschicht
- Ganglienzellschicht
- innere plexiforme Schicht
- innere Körnerschicht
- äußere Körnerschicht
- Schicht der Stäbchen und Zapfen
- Pigmentepithel (Tapetum lucidum)
- Aderhaut (Choroidea)
- weiße Aderhaut (Sclera)

Augenhintergrund, Katze. Färbung H.E., Vergr. 100 fach.

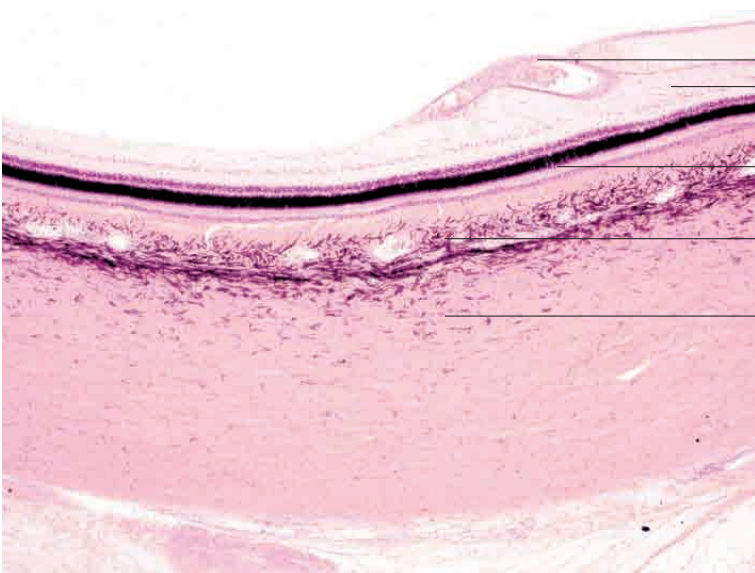
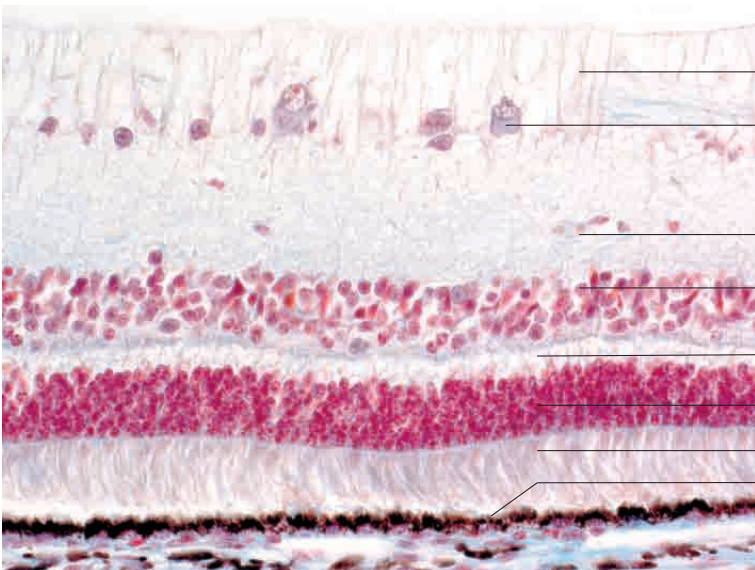
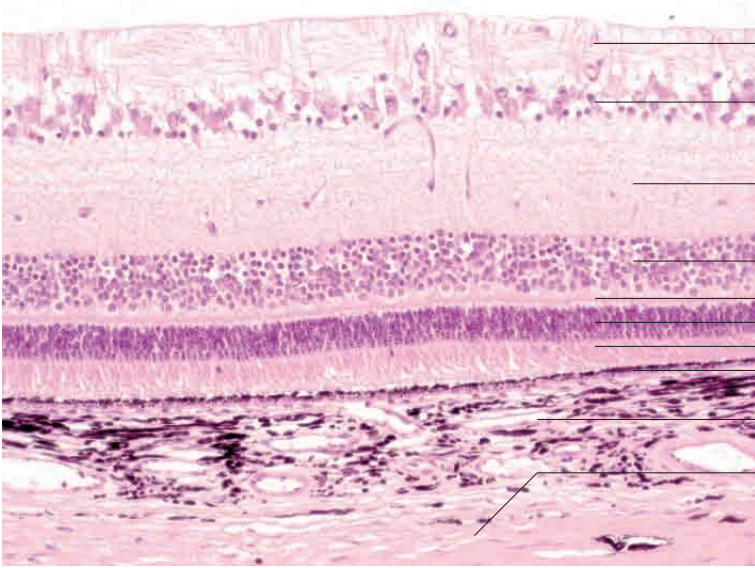


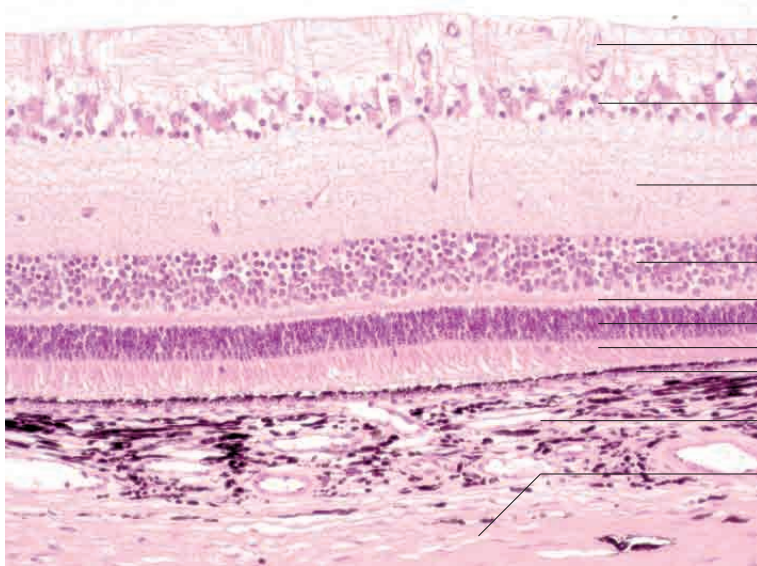
- Nervenfaserschicht
- Ganglienzellschicht
- Müller-Stützzelle
- innere plexiforme Schicht
- innere Körnerschicht
- äußere plexiforme Schicht
- äußere Körnerschicht
- Schicht der Stäbchen und Zapfen
- Netzhaut, Katze. Färbung Azan. Vergr. 400 fach.



- Nervenfaserschicht
- Ganglienzellschicht
- innere plexiforme Schicht
- innere Körnerschicht
- äußere plexiforme Schicht
- äußere Körnerschicht
- Schicht der Stäbchen und Zapfen
- Pigmentepithel (Tapetum lucidum)
- Aderhaut (Choroidea)
- weiße Aderhaut (Sclera)

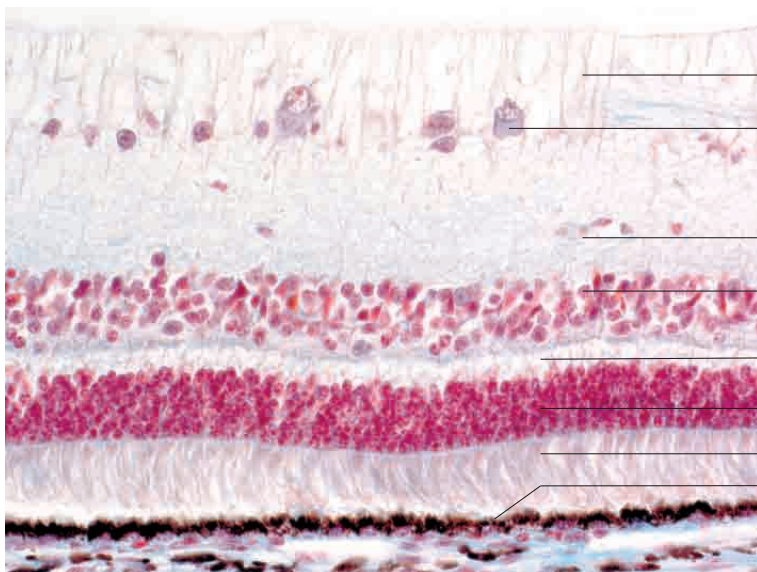
Augenhintergrund, Hund. Färbung H.E., Vergr. 200 fach.





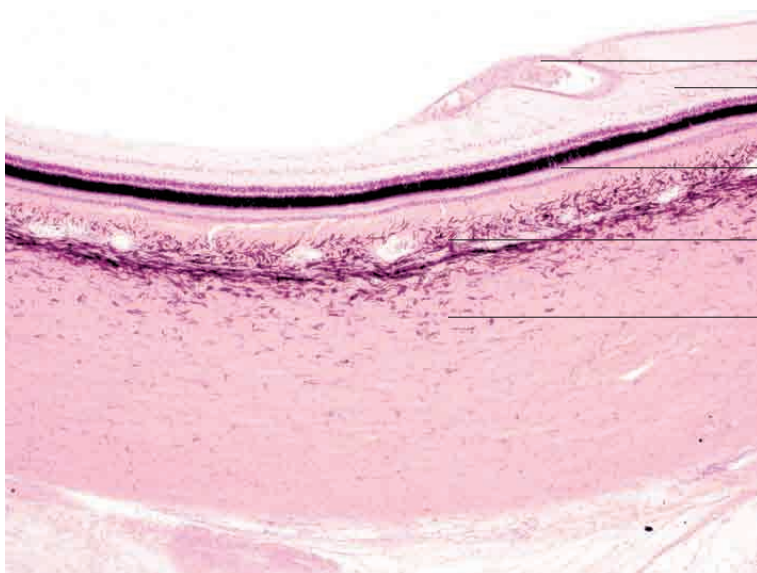
- Nervenfaser-schicht
- Ganglienzellschicht
- innere plexiforme Schicht
- innere Körnerschicht
- äußere plexiforme Schicht
- äußere Körnerschicht
- Schicht der Stäbchen und Zapfen
- Pigmentepithel
- Aderhaut (Choroidea)
- weiße Aderhaut (Sclera)

Augenhintergrund, Schwein. Färbung H.E., Vergr. 200fach.



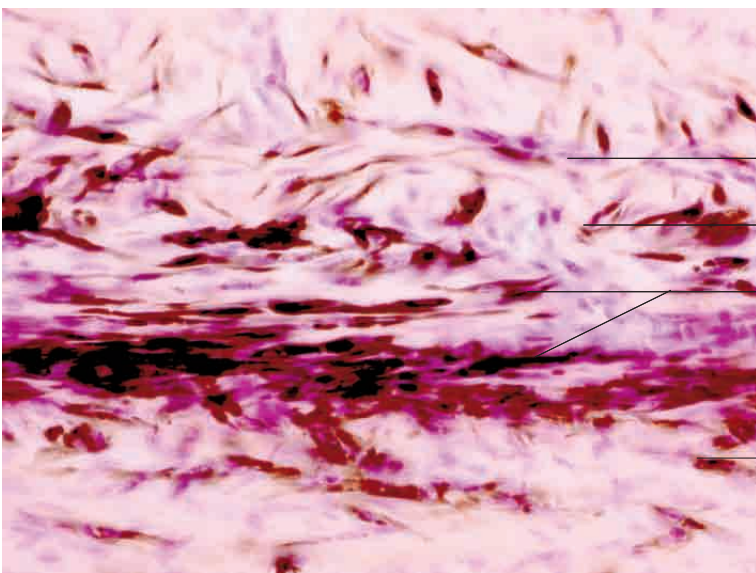
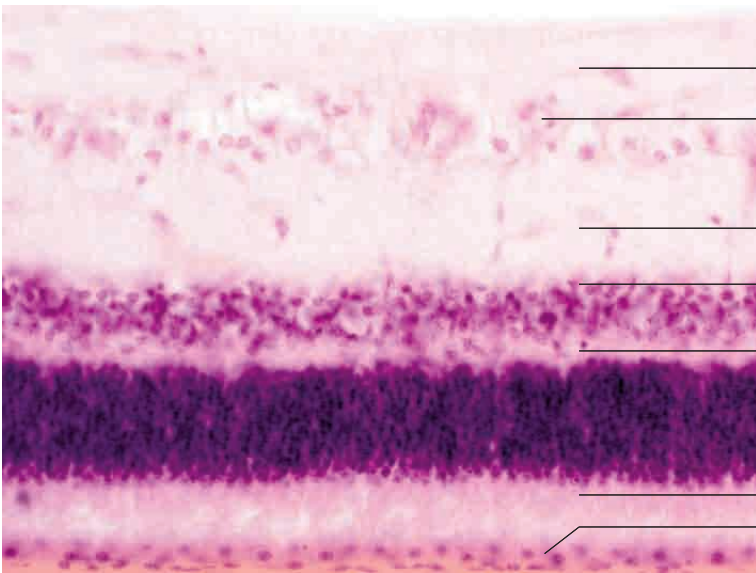
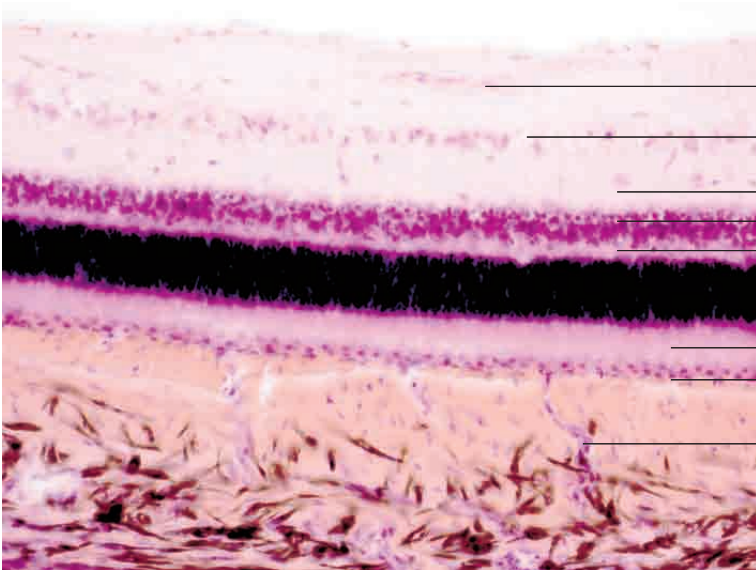
- Nervenfaser-schicht
- Ganglienzellschicht mit größeren multipolaren und kleineren vegetativen Nervenzellen
- innere plexiforme Schicht
- innere Körnerschicht
- äußere plexiforme Schicht
- äußere Körnerschicht
- Schicht der Stäbchen und Zapfen
- Pigmentepithel

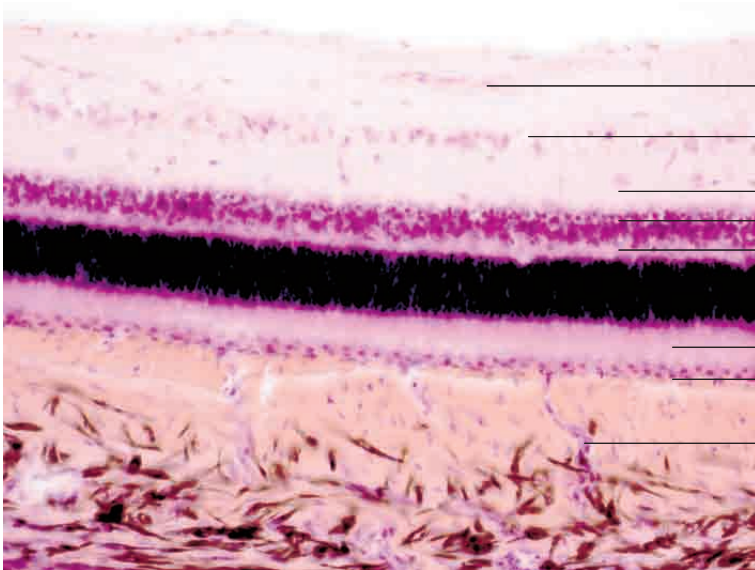
Augenhintergrund, Schwein. Färbung Azan, Vergr. 280fach.



- Gefäß
- Nervenfaser-schicht
- Pars optica retinae (Stratum nervorum retinae)
- Aderhaut (Choroidea), Lamina vasculosa
- weiße Aderhaut (Sclera)

Augenhintergrund, Kalb. Färbung H.E., Vergr. 40 fach.





Nervenfaserschicht

Ganglienzellschicht mit größeren multipolaren und kleineren vegetativen Nervenzellen

innere plexiforme Schicht

innere Körnerschicht

äußere plexiforme Schicht

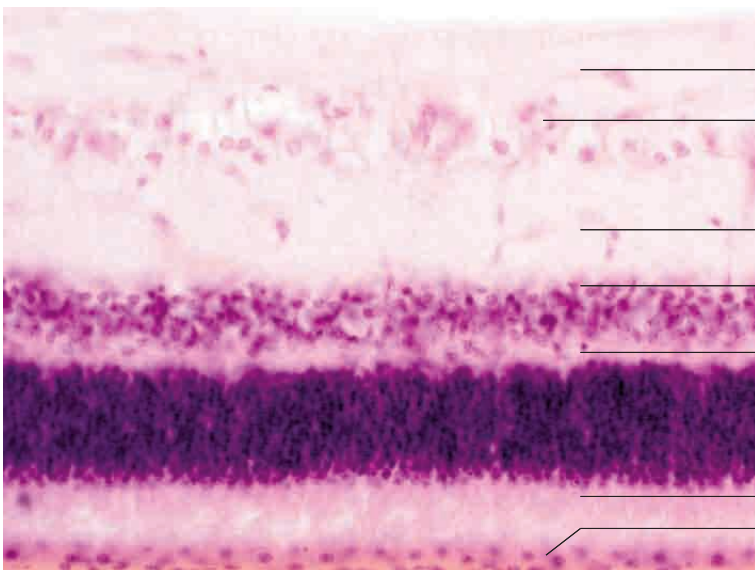
äußere Körnerschicht

Schicht der Stäbchen und Zapfen

Pigmentepithel

Aderhaut mit Pigmenteinlagerungen

Augenhintergrund, Kalb. Färbung H.E., Vergr. 200 fach.



Nervenfaserschicht

Ganglienzellschicht mit größeren multipolaren und kleineren vegetativen Nervenzellen

innere plexiforme Schicht

innere Körnerschicht

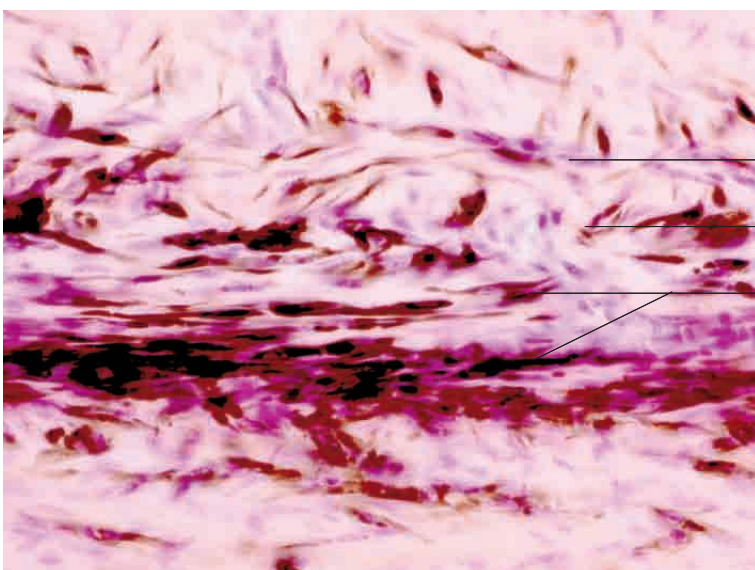
äußere plexiforme Schicht

äußere Körnerschicht

Schicht der Stäbchen und Zapfen

Pigmentepithel

Netzhaut, Kalb. Färbung H.E., Vergr. 100fach.

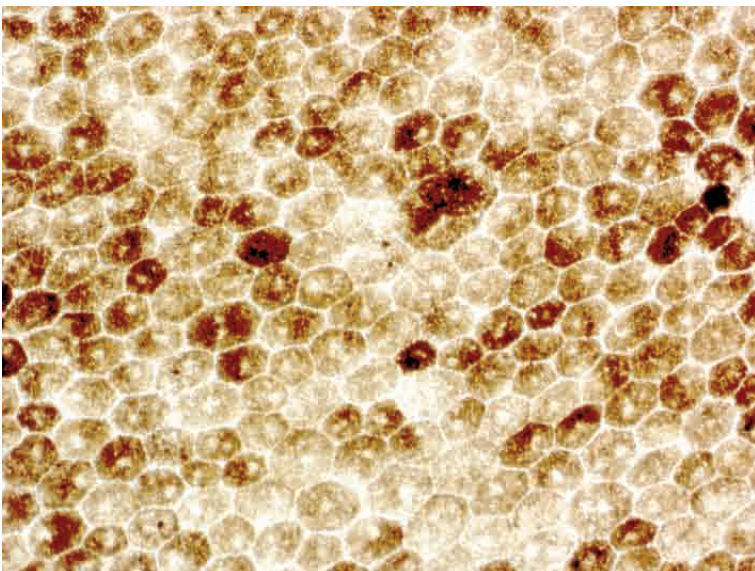
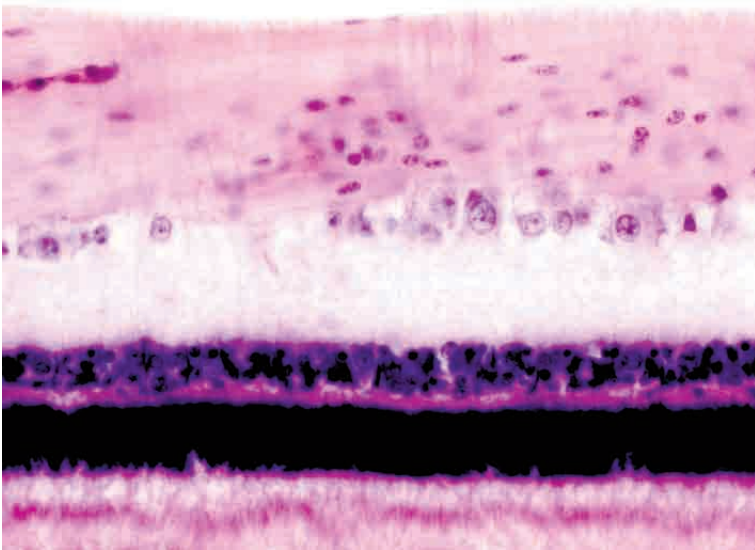
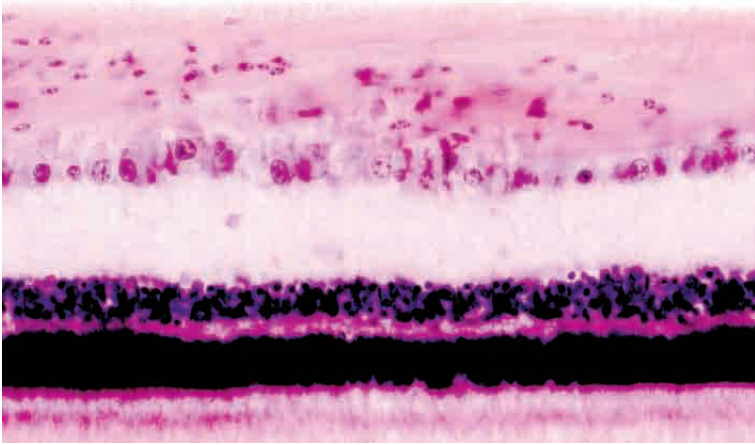


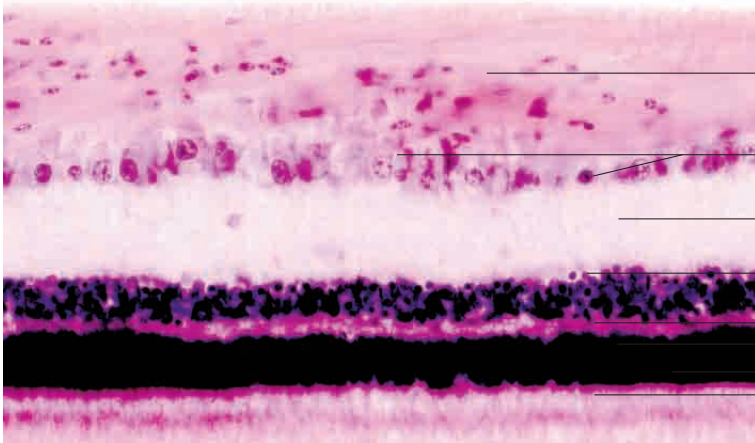
Lamina vasculosa der Aderhaut

lamelläres Bindegewebe der Aderhaut

Pigmentzellen in der Lamina vasculosa der Aderhaut

Aderhaut, Kalb. Färbung H.E., 400fach.





Nervenfaserschicht

Ganglienzellschicht mit größeren multipolaren und kleineren vegetativen Nervenzellen
innere plexiforme Schicht

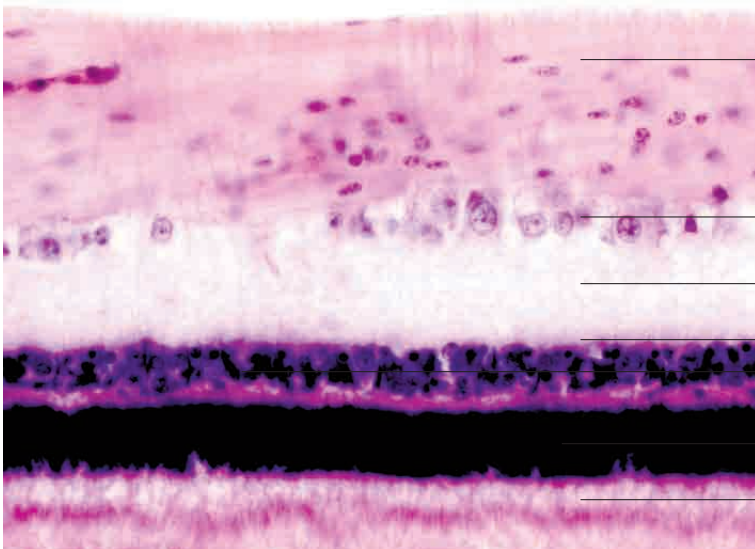
innere Körnerschicht

äußere plexiforme Schicht

äußere Körnerschicht

Schicht der Stäbchen und Zapfen

Netzhaut, Pferd. Färbung H.E., Vergr. 200fach.



Nervenfaserschicht

Ganglienzellschicht mit größeren multipolaren und kleineren vegetativen Nervenzellen

innere plexiforme Schicht

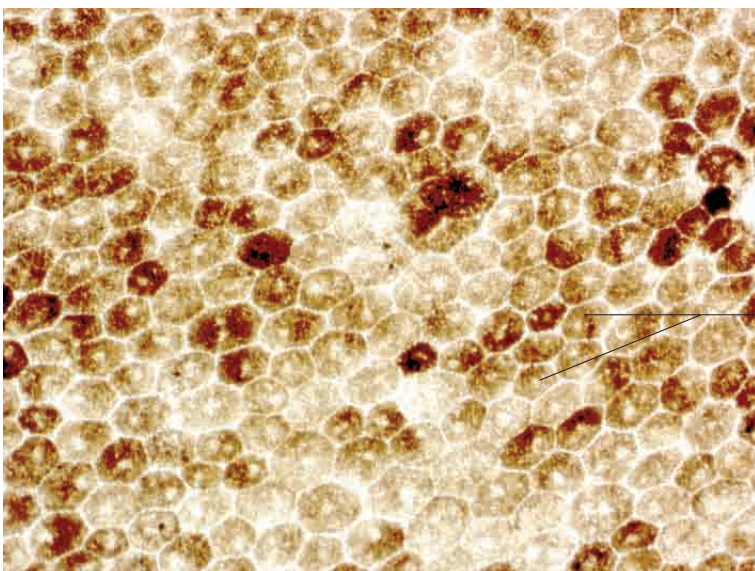
innere Körnerschicht

äußere plexiforme Schicht

äußere Körnerschicht

Schicht der Stäbchen und Zapfen

Netzhaut, Pferd. Färbung H.E., Vergr. 400fach.



Aufsicht auf die polygonalen Zellen
des Pigmentepithels

Pigmentepithel, Pferd. Häutchenpräparat, Vergr. 100
fach.