



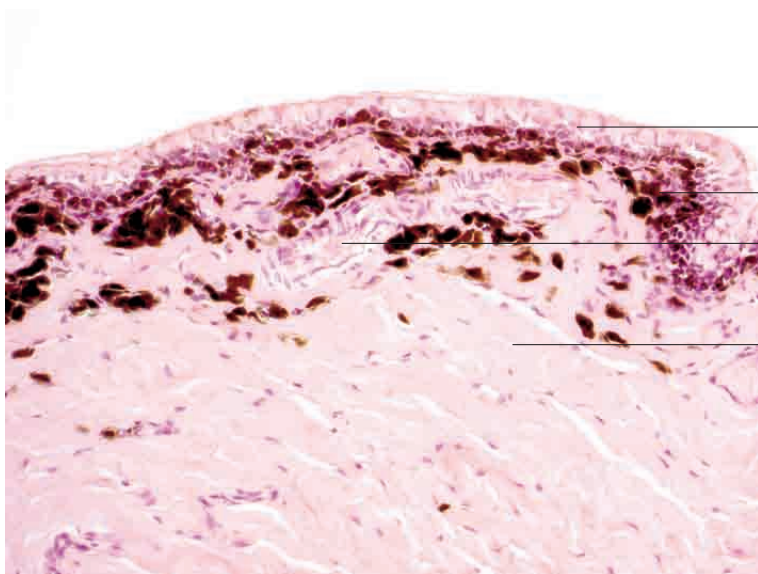
freier Lidrand mit Wimpern und Umschlag der Epidermis zum Konjunktivalepithel

Epidermistrias mit Haaren, Talg- und Schweißdrüsen

Meibom-Drüse (Tarsaldrüse)

bindegewebige Lidplatte (Tarsus) mit Skelettmuskulatur (M. orbicularis oculi)

Augenlid, Katze. Färbung H.E., Vergr. 40fach.



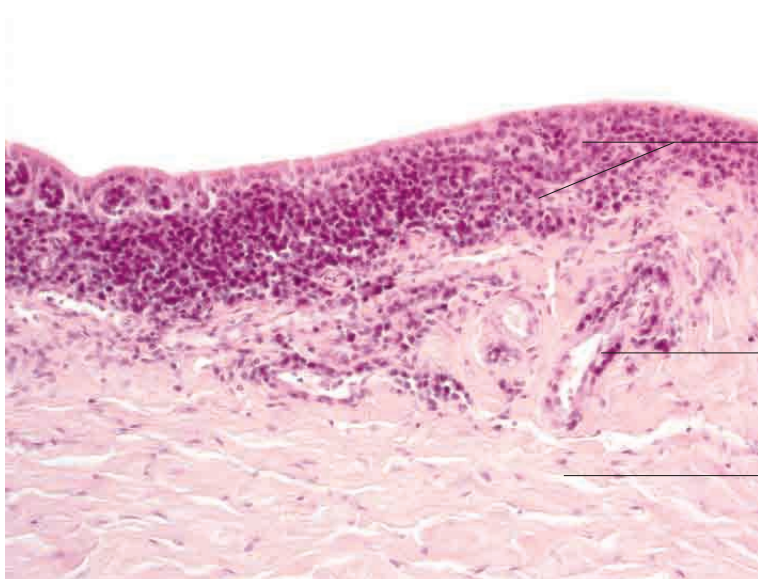
Konjunktivalepithel mit Becherzellen

Pigmenteinlagerungen

Flachschnitt durch eine Gefäß

geschichtetes kollagenes Bindegewebe

Drittes Augenlid, Hund. Färbung H.E., Vergr. 200 fach.

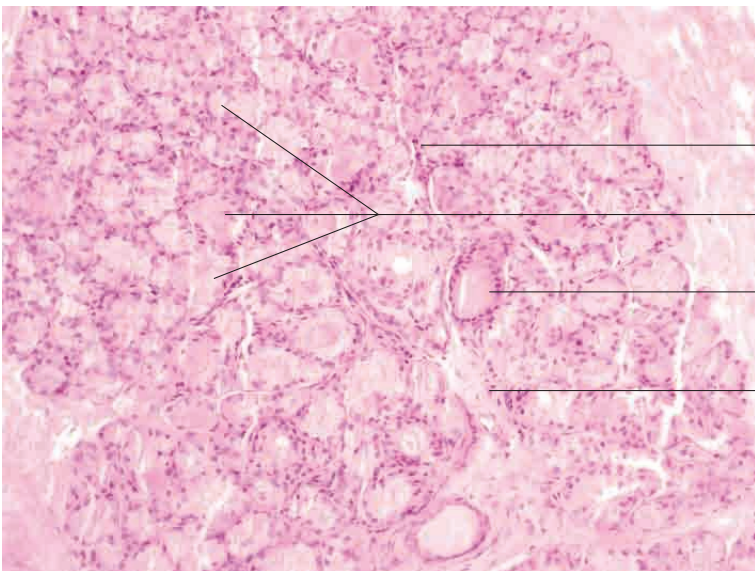
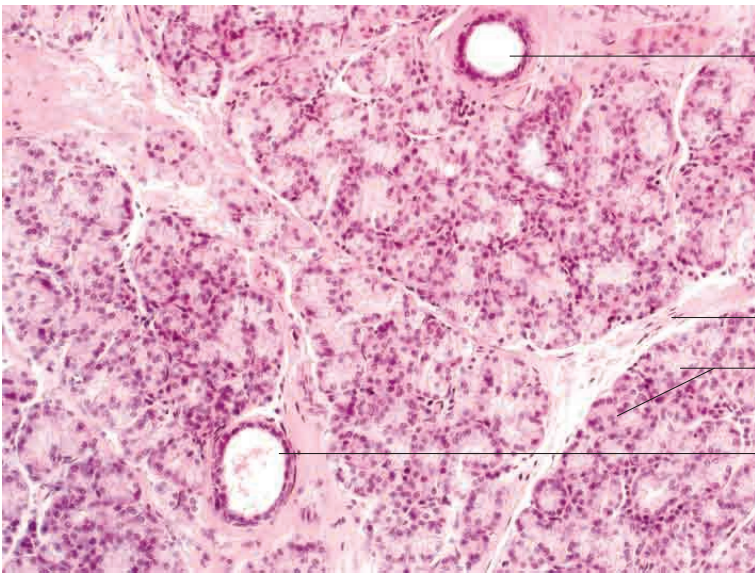
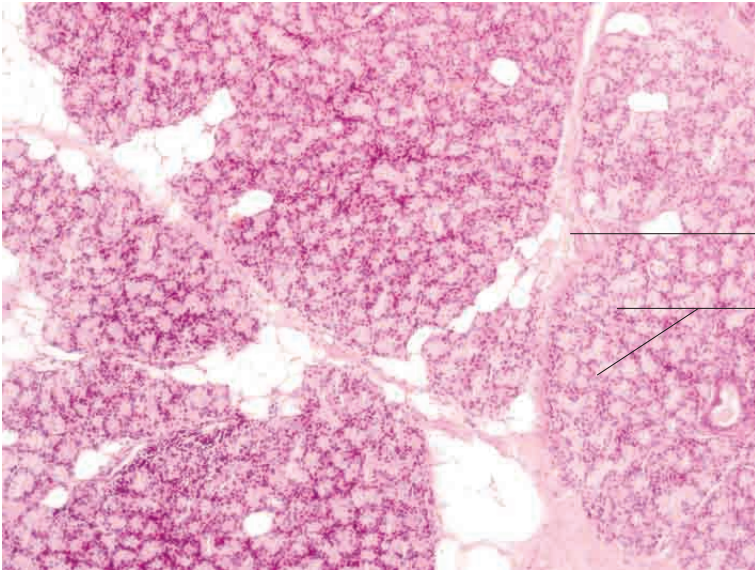


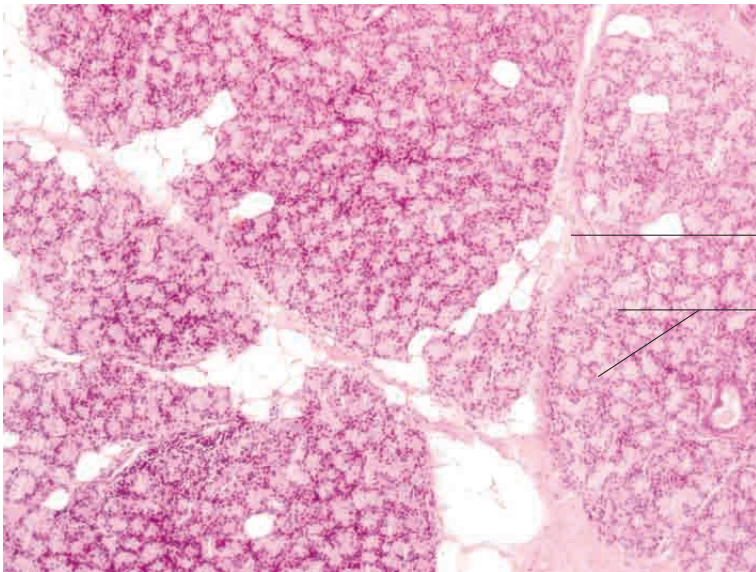
umfangreiche Infiltration lymphatischer Zellen in oberflächennahen Bereichen

Flachschnitt durch eine Gefäß

geschichtetes kollagenes Bindegewebe

Drittes Augenlid, Hund. Färbung H.E., Vergr. 100 fach.

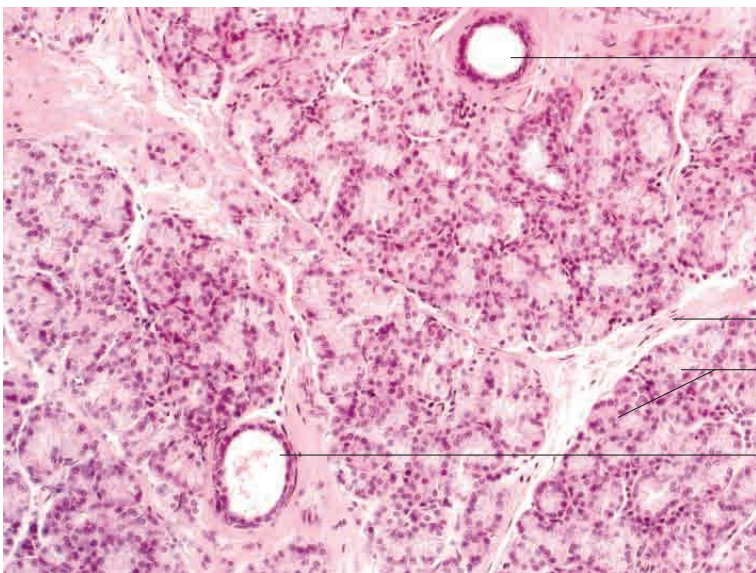




lockeres Bindegewebe mit Fettzeleinlagerungen

tubuloazinöse, zusammengesetzte seröse Drüsen

Tränendrüse, Katze. Färbung H.E., Vergr. 200fach.



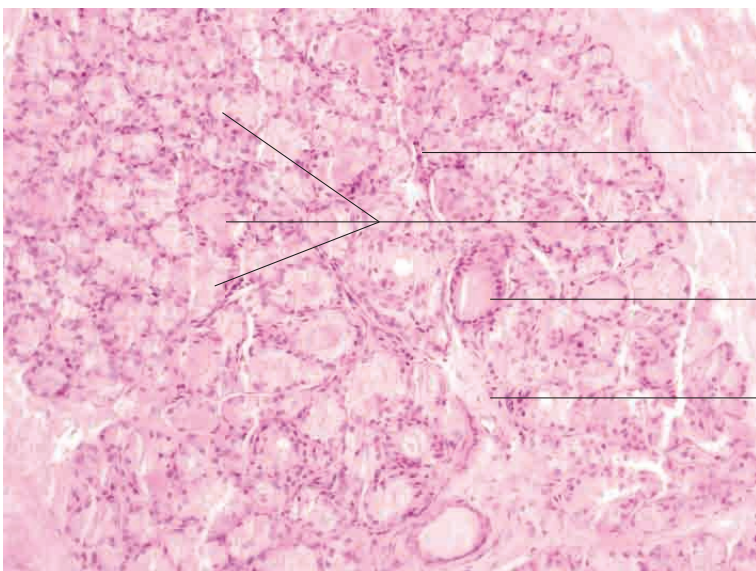
intralobulärer Ausführungsgang

lockeres Bindegewebe mit Fettzeleinlagerungen

tubuloazinöse, zusammengesetzte seröse Drüsen

intralobulärer Ausführungsgang

Tränendrüse, Katze. Färbung H.E., Vergr. 400fach.



lockeres Bindegewebe

tubuloazinöse, zusammengesetzte seröse Drüsen

intralobulärer Ausführungsgang

lockeres Bindegewebe

Tränendrüse, Hund. Färbung H.E., Vergr. 400fach.