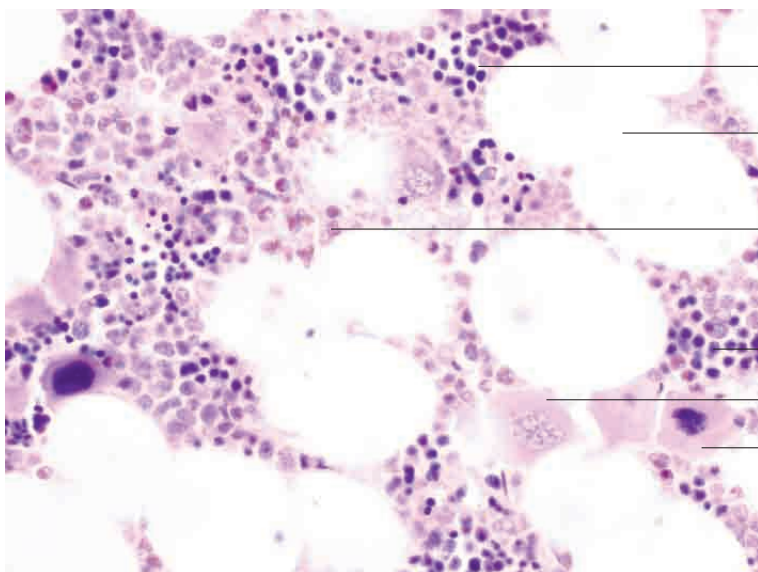


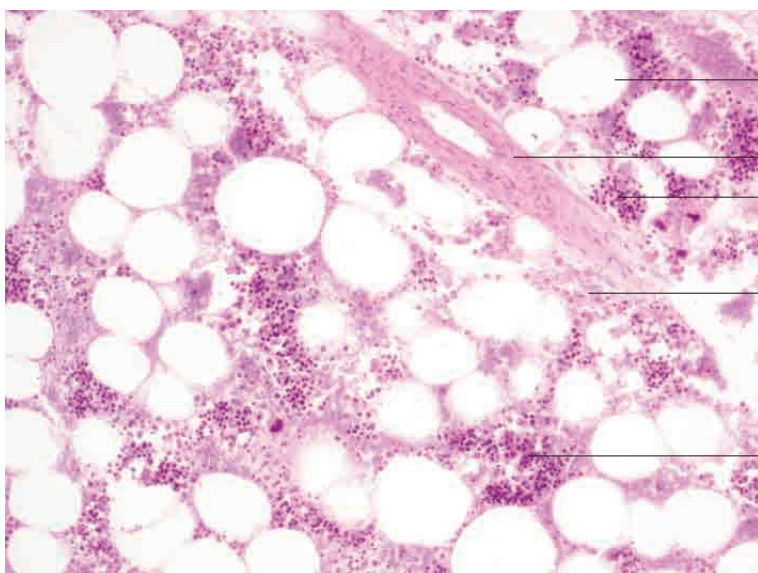
- Megakaryoblast
- Proerythroblasten/Erythroblasten
- Fettzelle
- Proerythroblasten/Erythroblasten
- Zellen der myeloischen Differenzierungsreihen

Knochenmark, Rind. Färbung nach May-Grünwald. Vergr. 480fach.



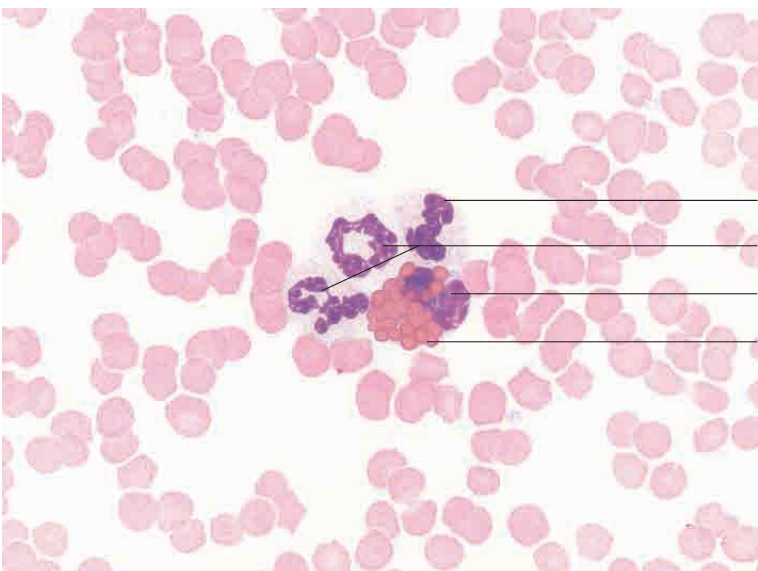
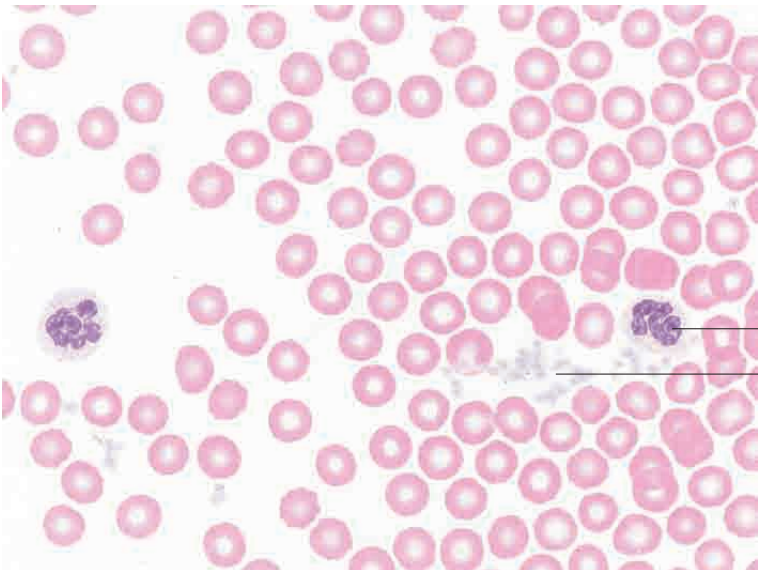
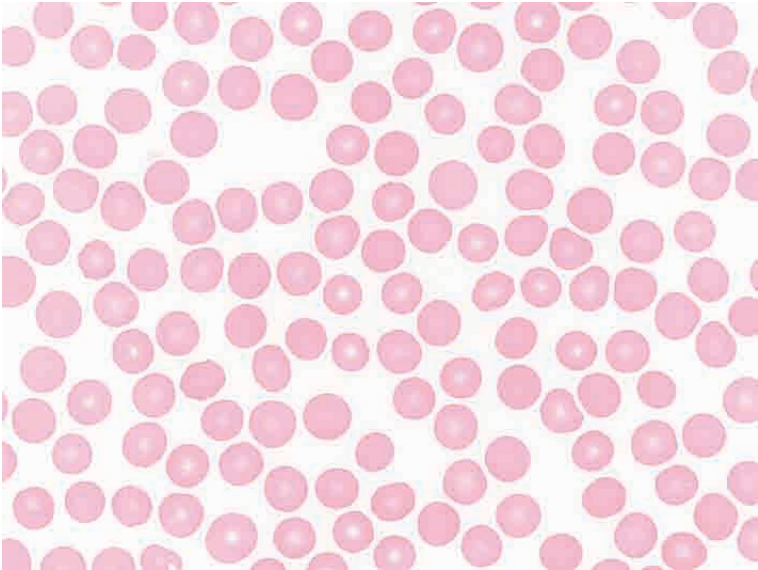
- Proerythroblasten/Erythroblasten
- Fettzelle
- späte Reifungsphasen von Zellen der myeloischen Differenzierungsreihen
- Proerythroblasten/Erythroblasten
- Megakaryoblast
- Promegakaryozyt

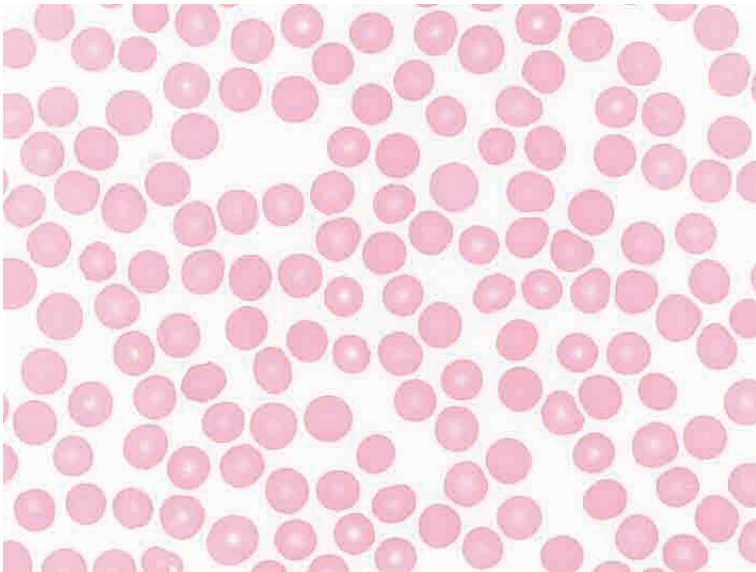
Knochenmark, Rind. Färbung nach May-Grünwald. Vergr. 480fach.



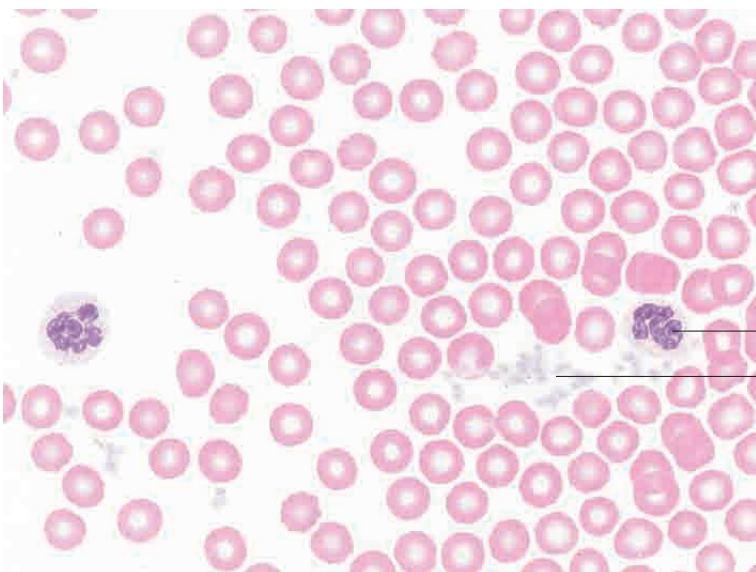
- Fettzelle
- Arteriole (Schrägschnitt)
- Proerythroblasten/Erythroblasten
- Zellen der myeloischen Differenzierungsreihen
- Proerythroblasten/Erythroblasten

Knochenmark, Pferd. Färbung H.E., Vergr. 320fach.



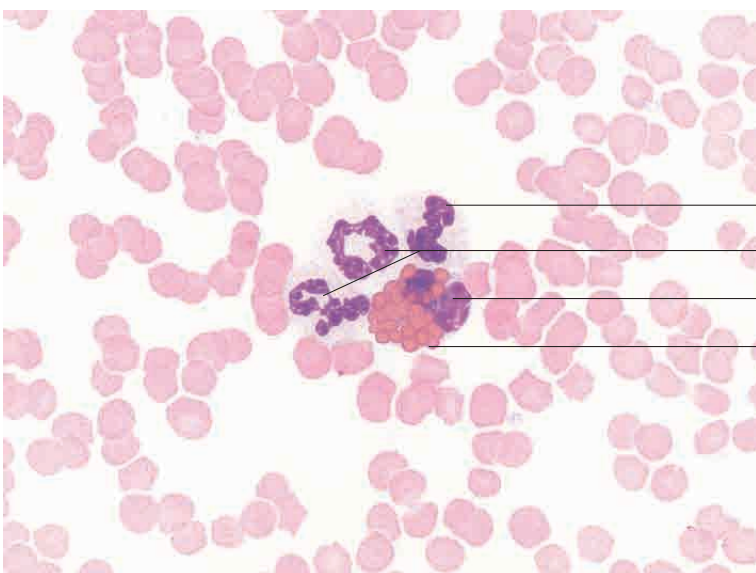


Blutausstrich, Erythrozyten, Pferd. Färbung nach Pappenheim, Vergr. 1 000fach.



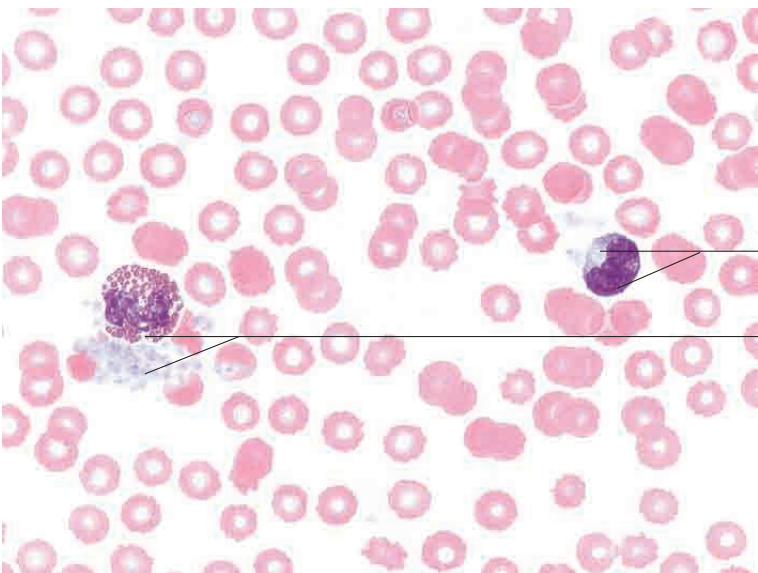
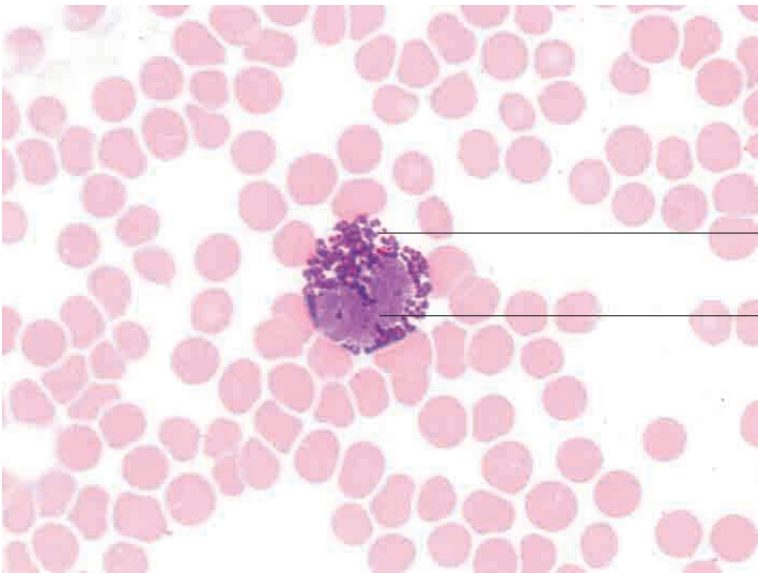
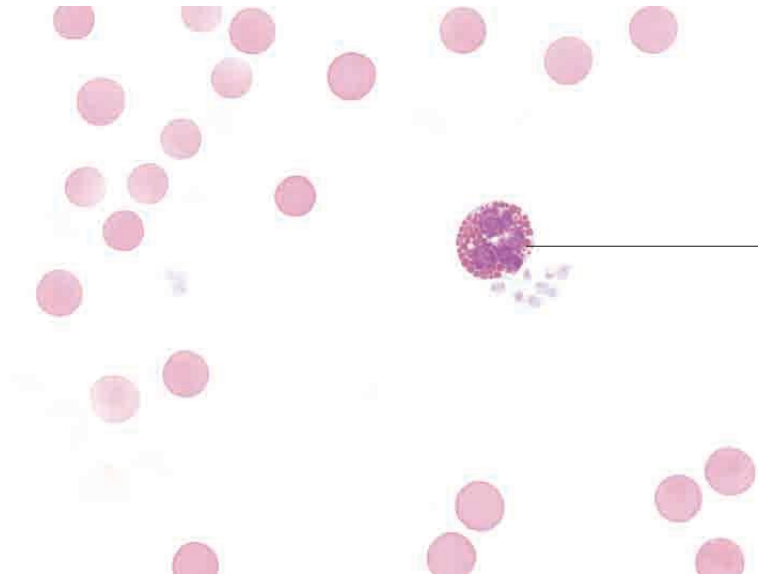
segmentkerniger neutrophiler Granulozyt
Thrombozyten

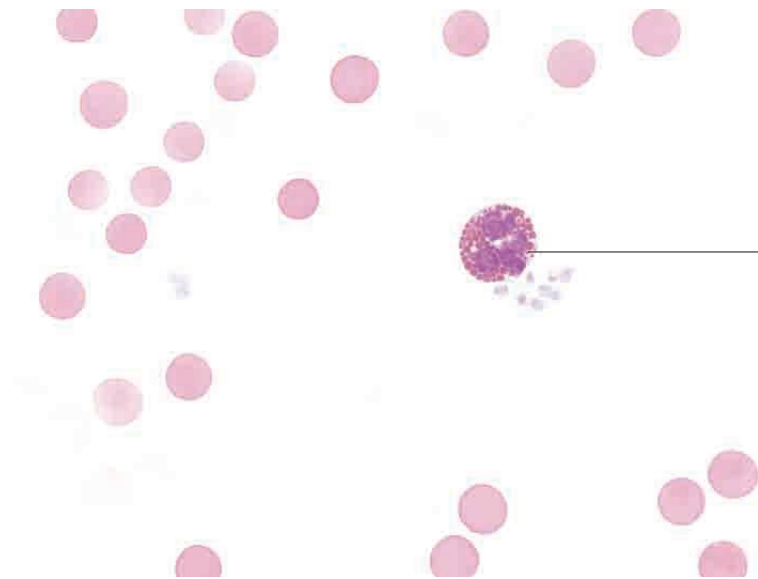
Blutausstrich, Pferd. Färbung nach Pappenheim, Vergr. 1 000fach.



stabkerniger neutrophiler Granulozyt
segmentkernige neutrophiler Granulozyten
segmentkerniger eosinophiler Granulozyt
eosinophile Granula

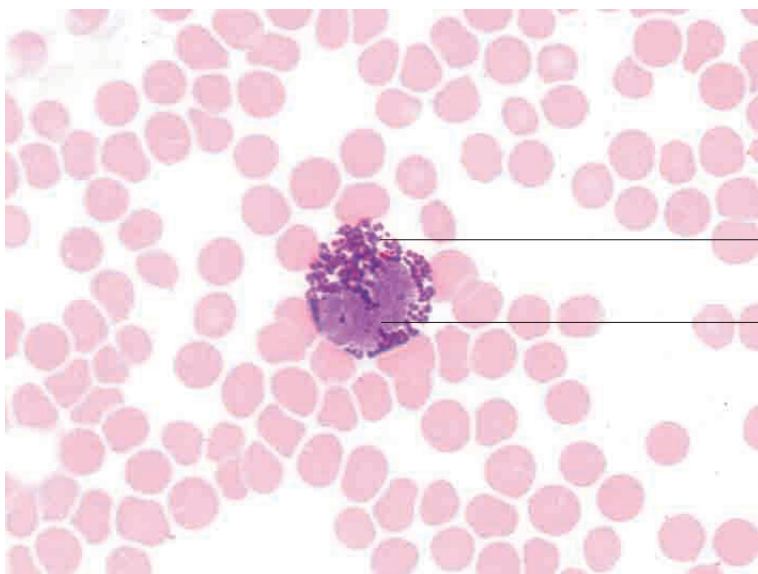
Blutausstrich, Pferd. Färbung nach Pappenheim, Vergr. 1 000fach.





eosinophiler Granulozyt mit ausgeprägten Granula

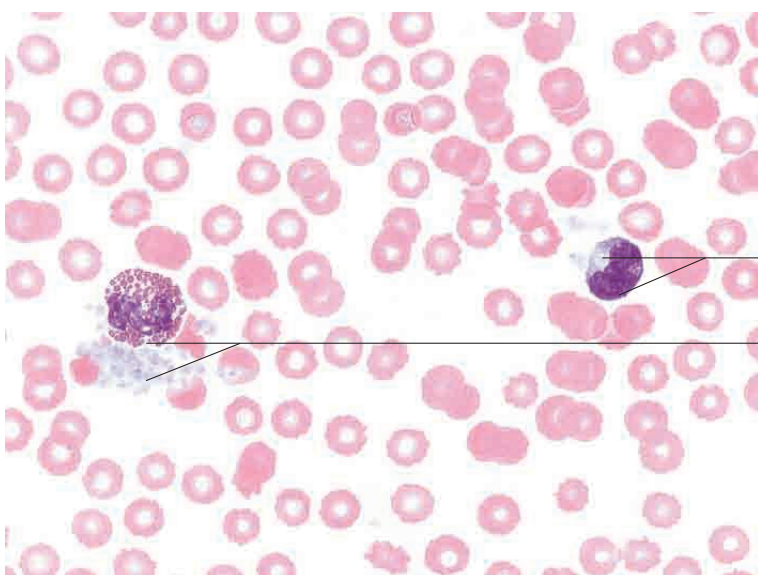
Blutausstrich, Pferd. Färbung nach Pappenheim, Vergr. 1 000fach.



basophiler Granulozyt mit ausgeprägten Granula

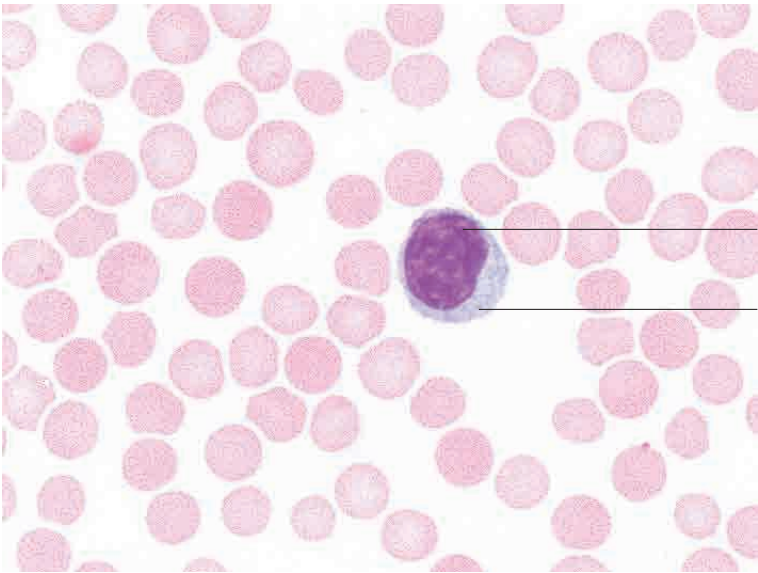
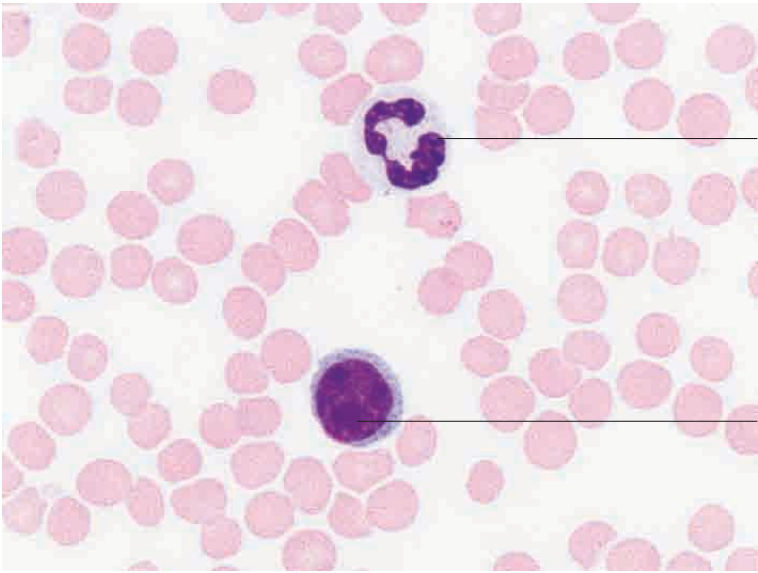
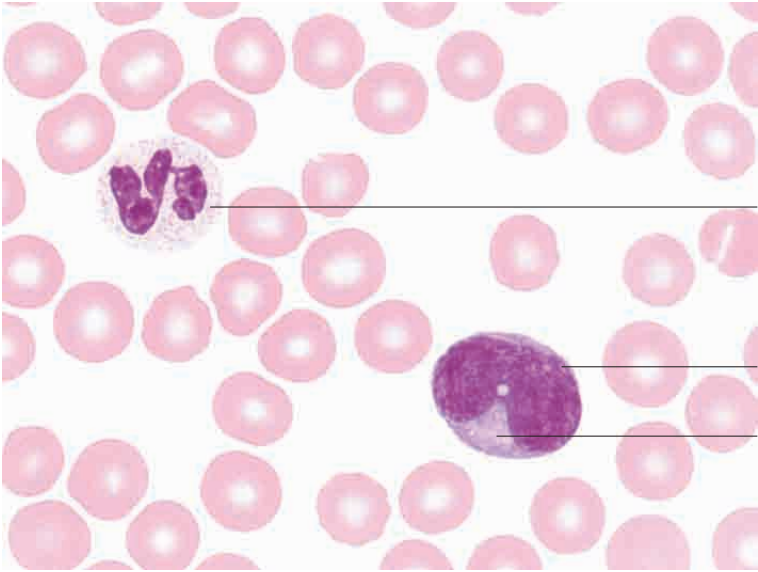
Kern

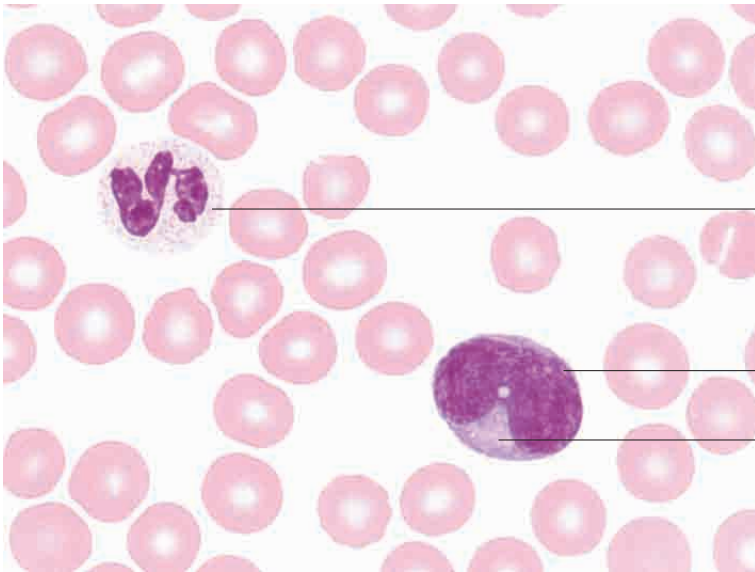
Blutausstrich, Pferd. Färbung nach Pappenheim, Vergr. 1 000fach.



heller Zytoplasmasaum und bohnenförmige Einziehung des Kernes eines Monozyten
eosinophiler Granulozyt mit anliegenden Thrombozyten

Blutausstrich, Pferd. Färbung nach Pappenheim, Vergr. 1 000fach.



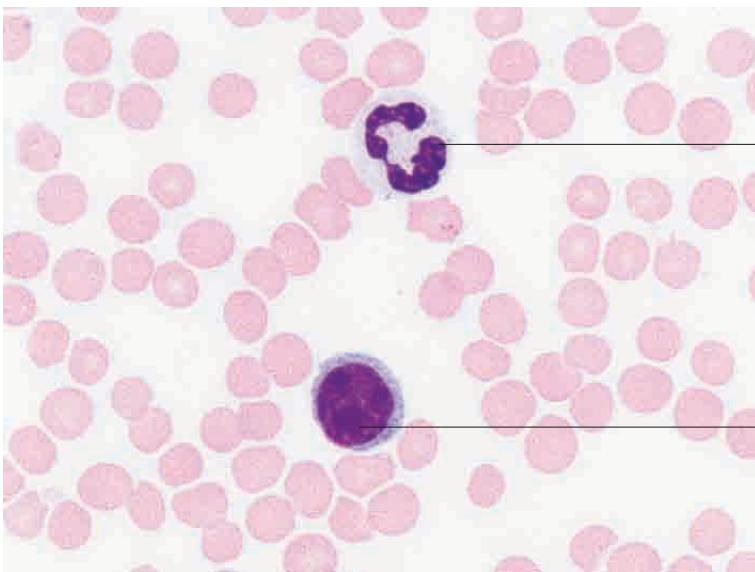


segmentkerniger neutrophiler Granulozyt
mit schwach angefärbten Granula

bohnenförmiger Kern eines Monozyten

heller Zytoplasmasaum

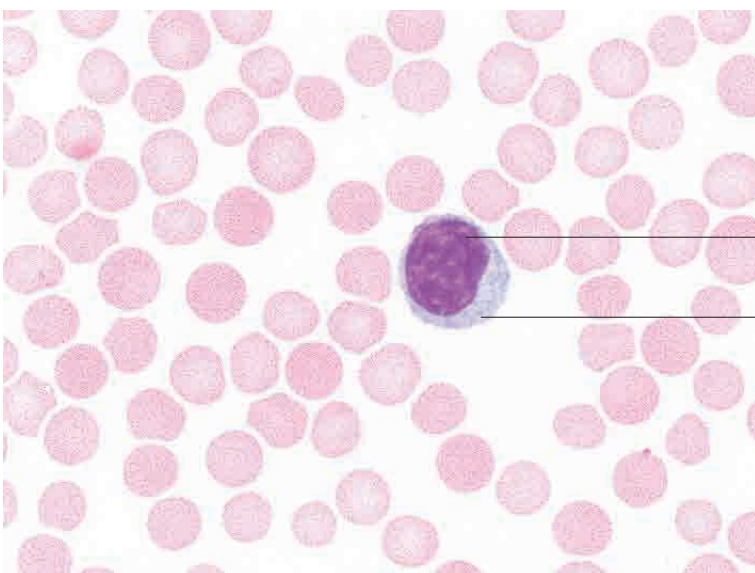
Blutausstrich, Pferd. Färbung nach Pappenheim,
Vergr. 1 200fach.



segmentkerniger neutrophiler Granulozyt
mit schwach angefärbten Granula

kleiner Lymphozyt mit schmalen Zytoplasmasaum

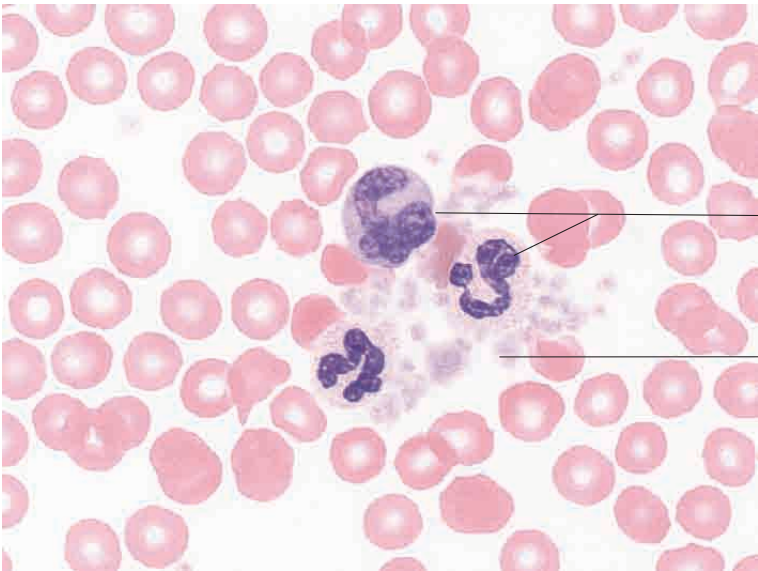
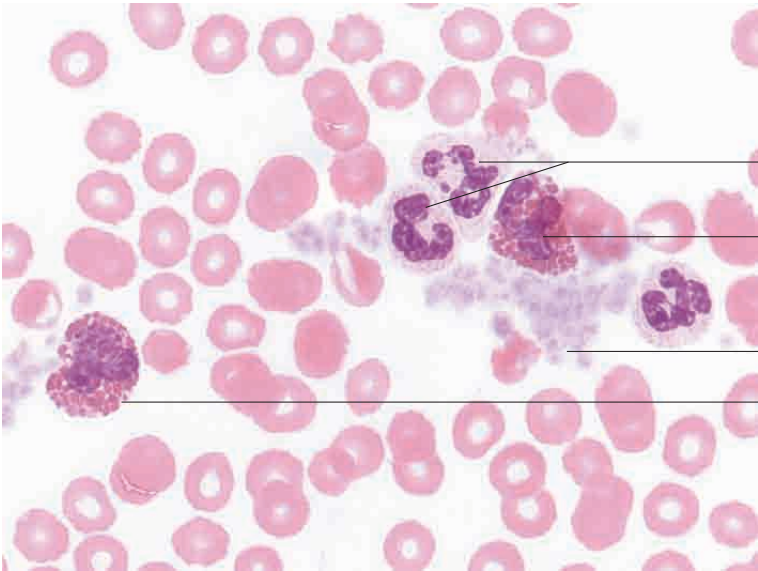
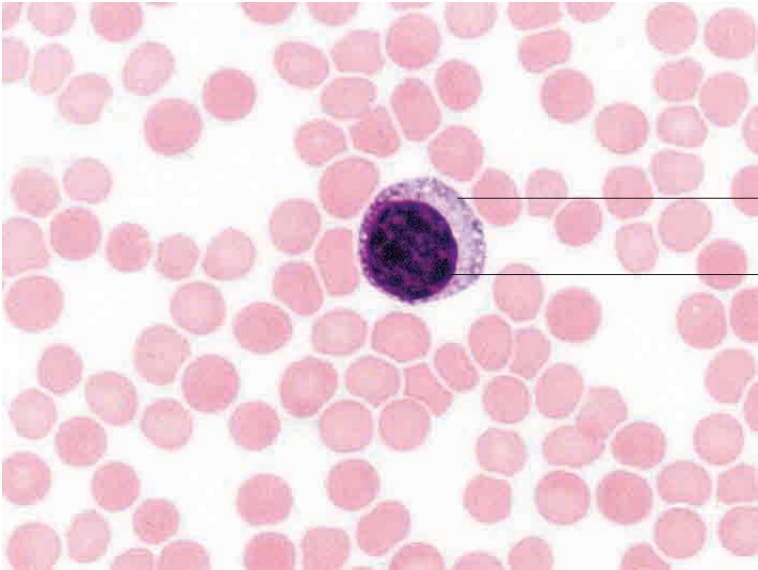
Blutausstrich, Pferd. Färbung nach Pappenheim,
Vergr. 1 000fach.

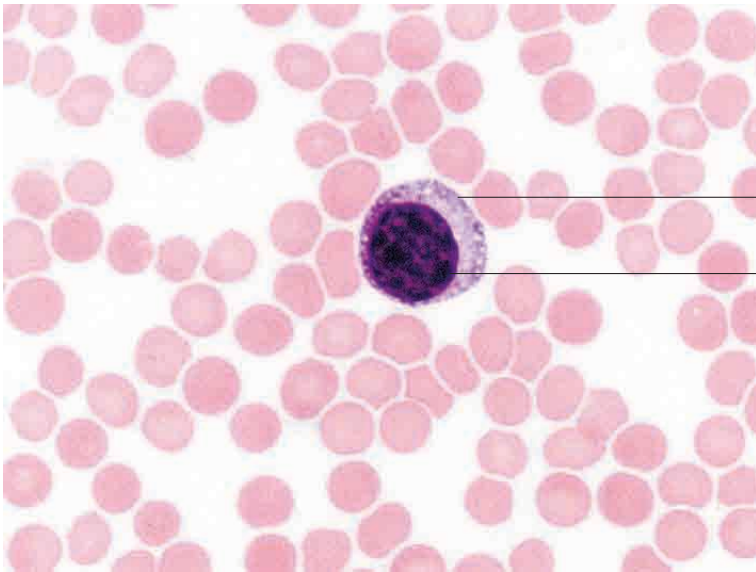


dichter, chromatinreicher Kern

großer Lymphozyt mit breitem Zytoplasmasaum

Blutausstrich, Pferd. Färbung nach Pappenheim,
Vergr. 1 000fach.

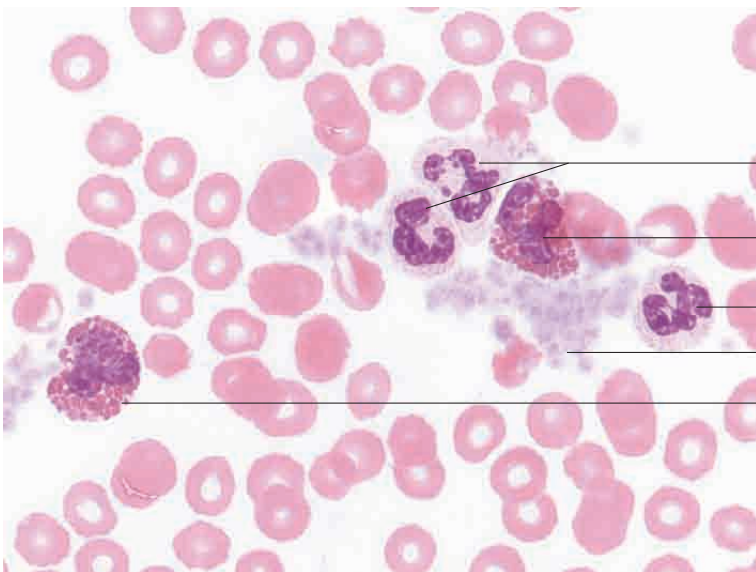




großer Lymphozyt mit breitem Zytoplasmasaum

dichter, chromatinreicher Kern

Blutausstrich, Pferd. Färbung nach Pappenheim, Vergr. 1 000fach.



segmentkernige neutrophile Granulozyten

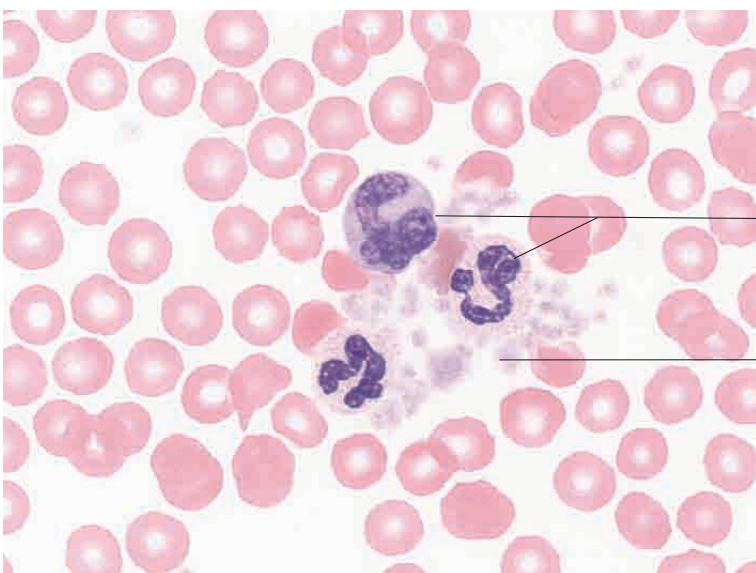
eosinophiler Granulozyt

segmentkerniger neutrophiler Granulozyt

Thrombozyten

eosinophiler Granulozyt

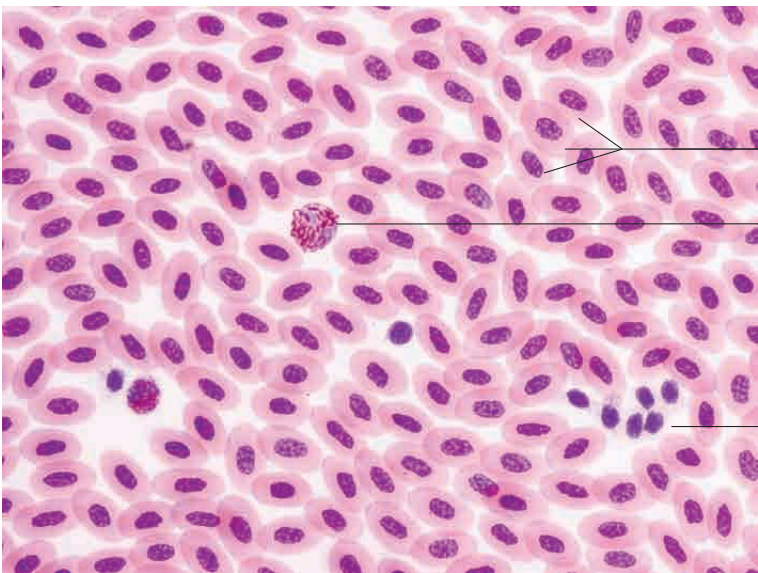
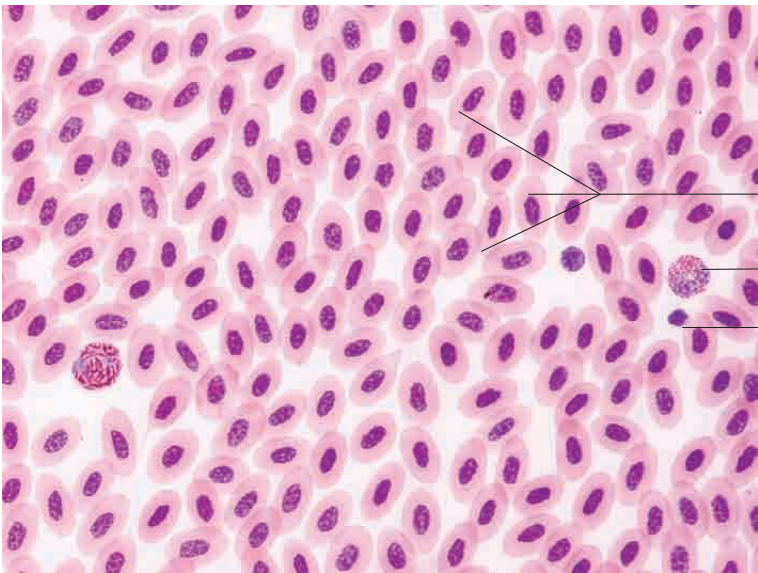
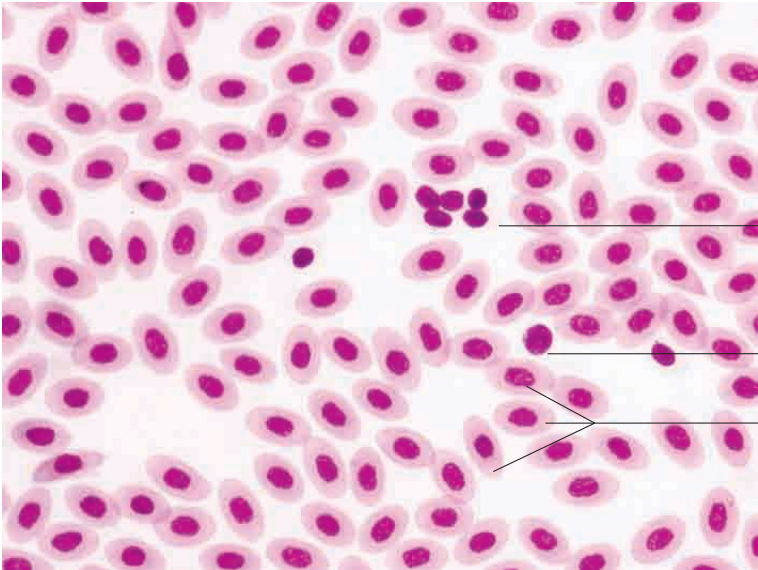
Blutausstrich, Pferd. Färbung nach Pappenheim, Vergr. 1 000fach.

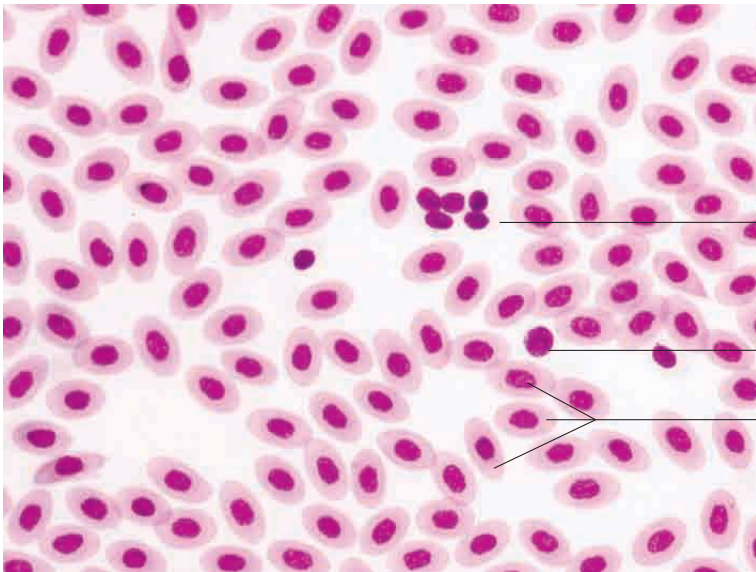


segmentkernige neutrophile Granulozyten mit schwach angefärbten Granula

Thrombozyten

Blutausstrich, Pferd. Färbung nach Pappenheim, Vergr. 1 000fach.



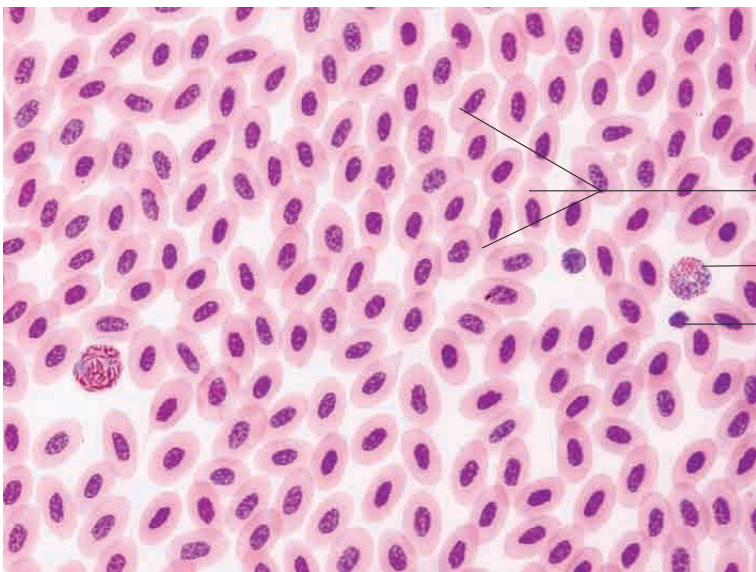


Spindelzellen (=aviäre Thrombozyten)

kleiner Lymphozyt

kernhaltige Erythrozyten

Blutausstrich, Haushuhn. Färbung nach Pappenheim, Vergr. 650fach.

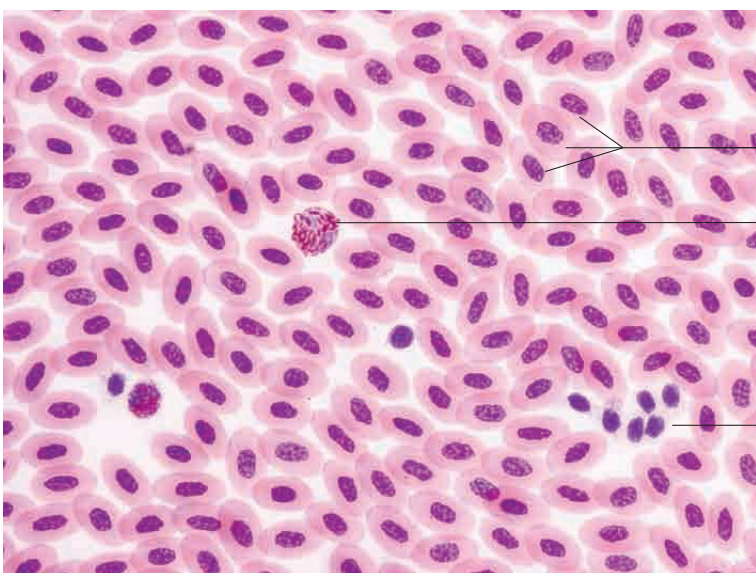


kernhaltige Erythrozyten

eosinophiler Granulozyt

Spindelzelle (=aviärer Thrombozyt)

Blutausstrich, Haushuhn. Giemsa Färbung, Vergr. 650fach.



kernhaltige Erythrozyten

pseudoeosinophiler Granulozyt

Spindelzellen (=aviäre Thrombozyten)

Blutausstrich, Haushuhn. Giemsa Färbung, Vergr. 650fach.