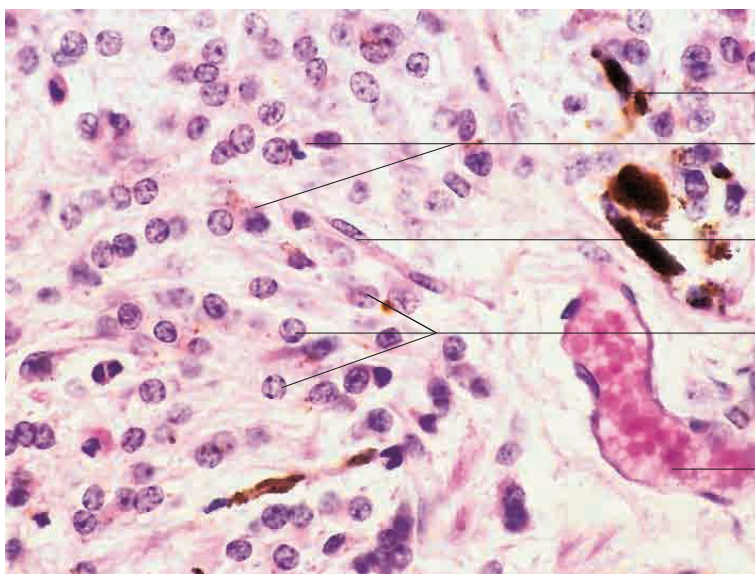


3. Ventrikel, gefüllt mit Liquor cerebrospinalis

Ependymzellen,
iso-bis hochprismatisches Epithel

Parenchym der Epiphyse mit Pinealzellen,
interstitiellen Zellen (Astrozyten), sympathischen
Nervenfasern und Nervenzellen

Epiphyse, Hund. Färbung H.E., Vergr. 100fach.



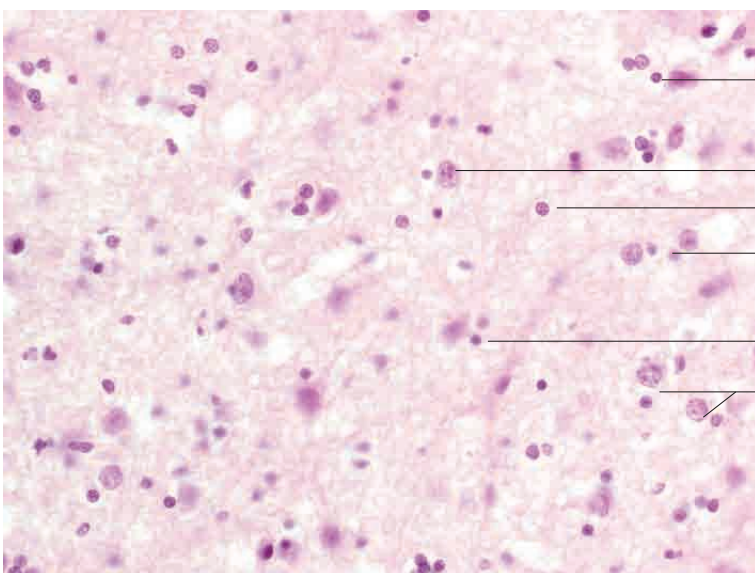
Acervulus

interstitielle Zellen
(Astrozyten, pineale Gliazellen)

Fibrozyt

Pinealzellen

Epiphyse, Hund. Färbung H.E., Vergr. 480fach.



interstitielle Zelle
(Astrozyt, pineale Gliazelle)

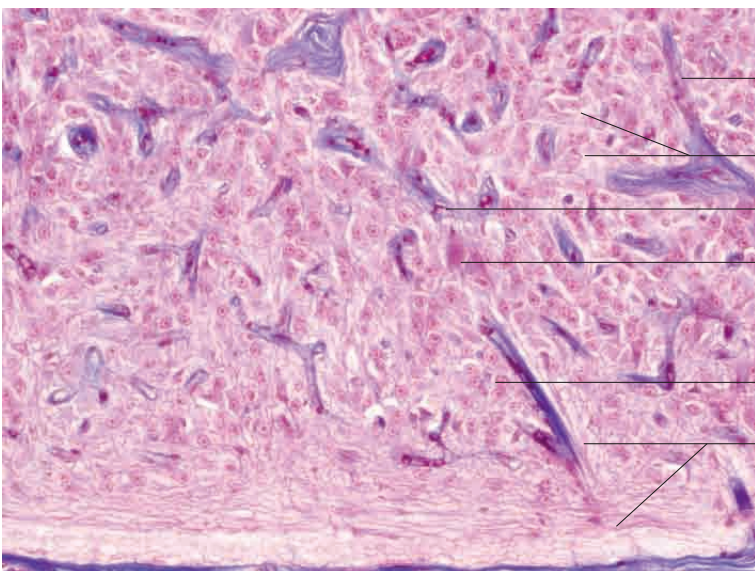
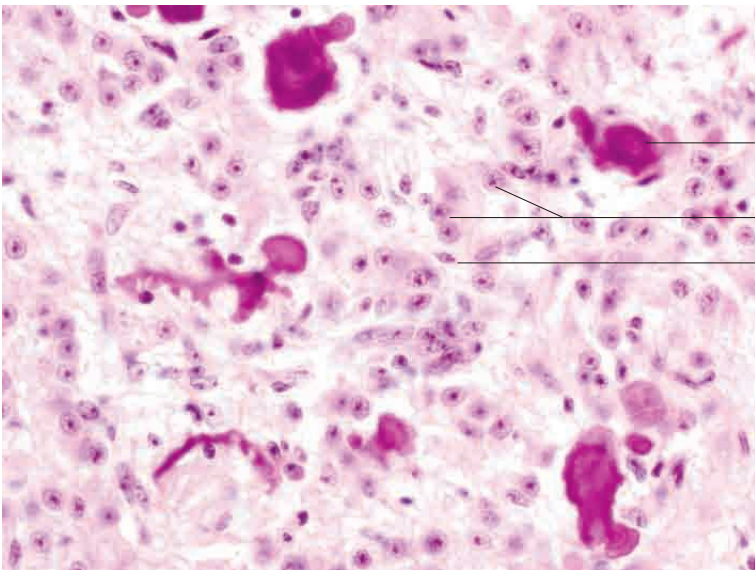
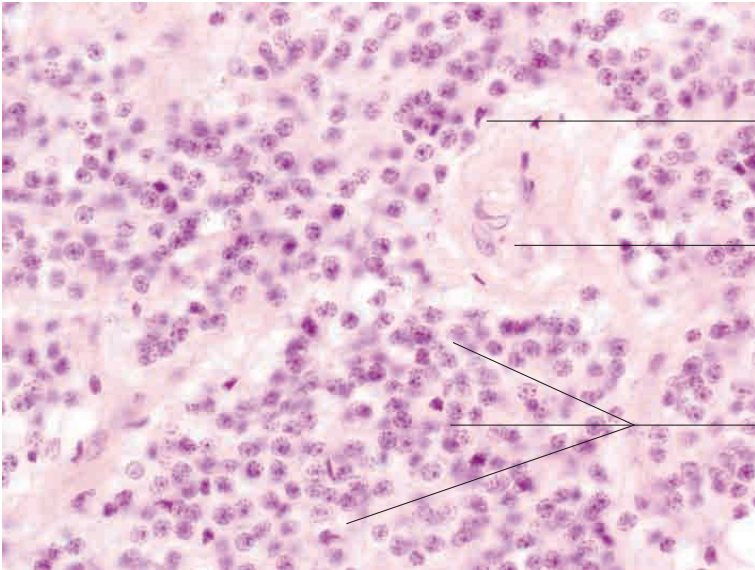
Nervenzelle

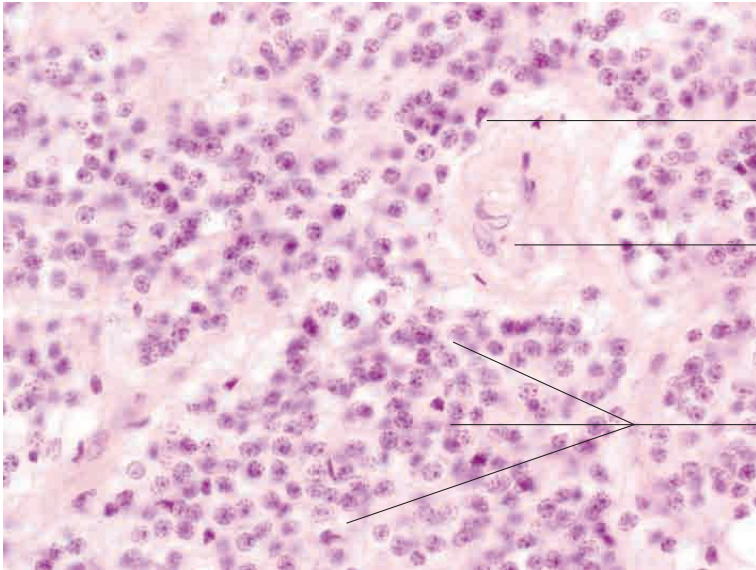
Pinealzelle

Pinealzelle

interstitielle Zelle
(Astrozyt, pineale Gliazelle)
Nervenzellen

Epiphyse, Hund. Färbung H.E., Vergr. 400fach.



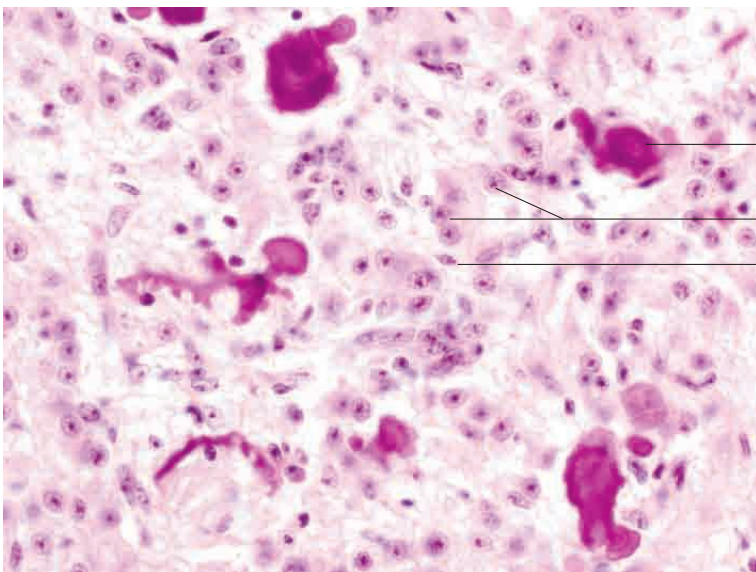


interstitielle Zelle in Kontakt zu Pinealzellen,
Kapillaren und dem pinealen Kanalsystem

Gefäß

Pinealzellen

Epiphyse, Katze. Färbung H.E., Vergr. 400fach.

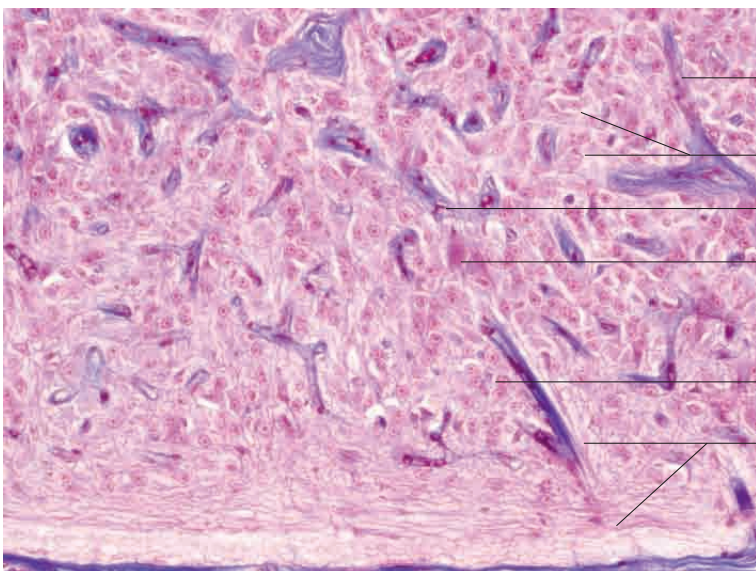


Acervulus

Pinealzellen

interstitielle Zelle
(Astrozyt, pineale Gliazelle)

Epiphyse, Rind. Färbung H.E., Vergr. 400fach.



Bindegewebssepten,
mit schwacher Läppchenbildung

Pinealzellen

Bindegewebssepten

Nervenzelle

interstitielle Zelle

Nervenfaserbündel (markhaltig
und postganglionär, marklos sympathisch)

Epiphyse, Rind. Färbung Azan, Vergr. 200fach.