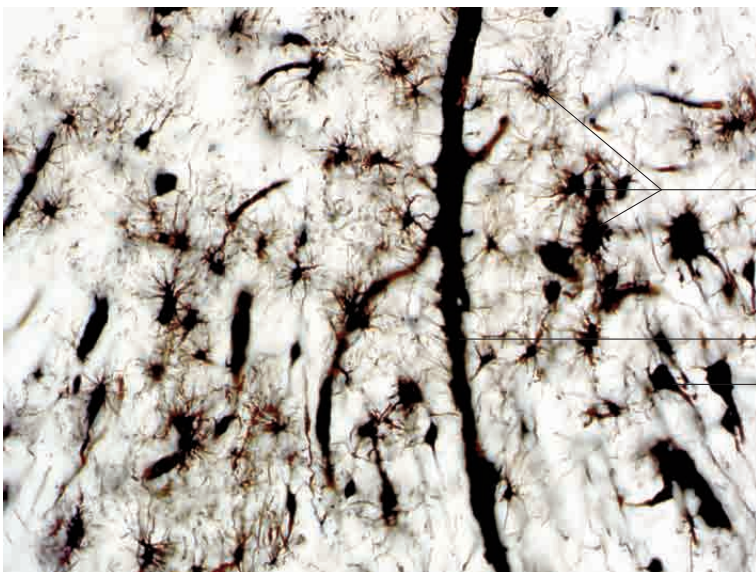


Pyramidenzelle der äußeren Pyramidenschicht

Pyramidenzellen der äußeren Körnerschicht

Großhirnrinde, Katze. Imprägnation nach Gomori, Vergr. 200fach.



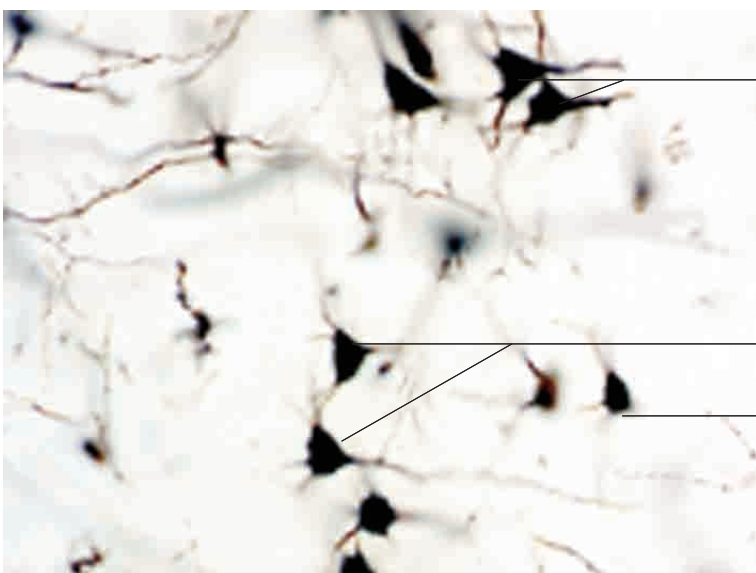
Astrozyten

multipolare Nervenzelle der inneren Körnerschicht

Gefäß

multipolare Nervenzelle der inneren Körnerschicht

Großhirnrinde, Katze. Imprägnation nach Gomori, Vergr. 200fach.

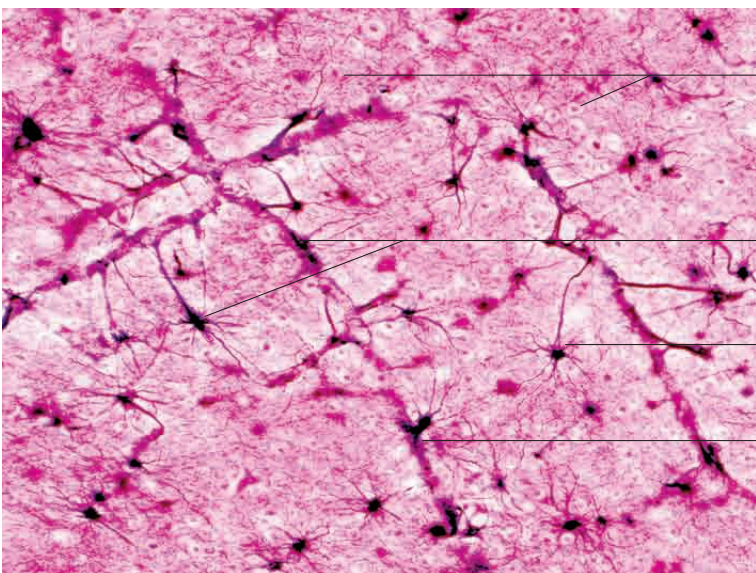
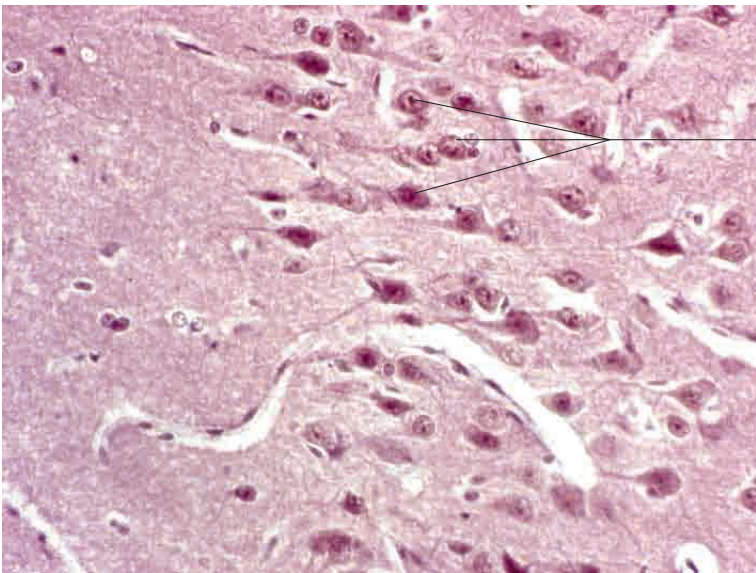
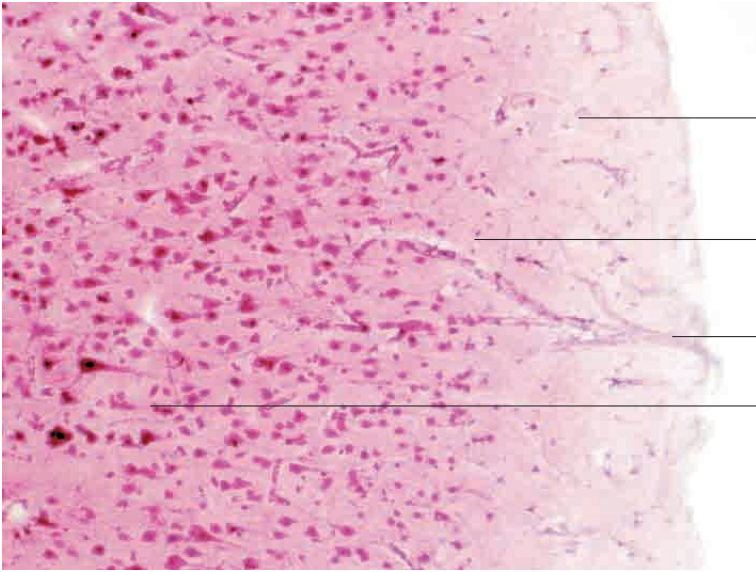


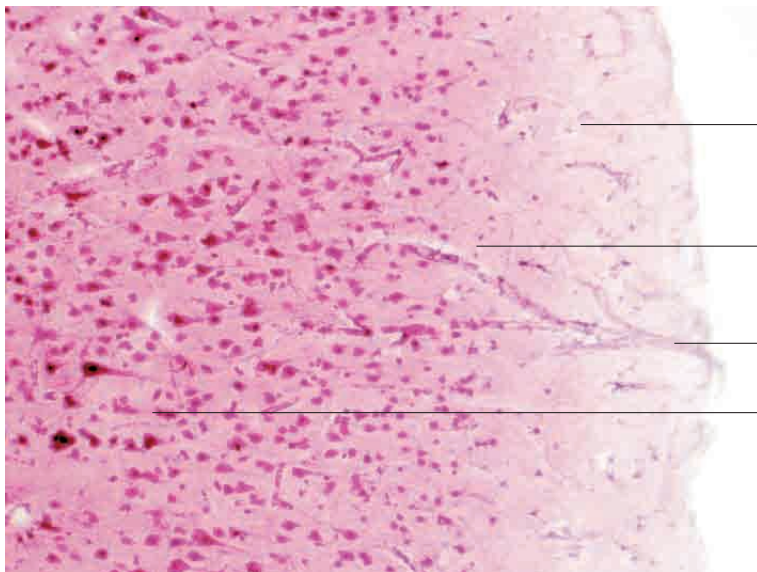
multipolare Nervenzellen der äußeren Körnerschicht

multipolare Nervenzellen der äußeren Körnerschicht

Nervenzellanschnitt

Großhirnrinde, Katze. Imprägnation nach Gomori, Vergr. 400fach.





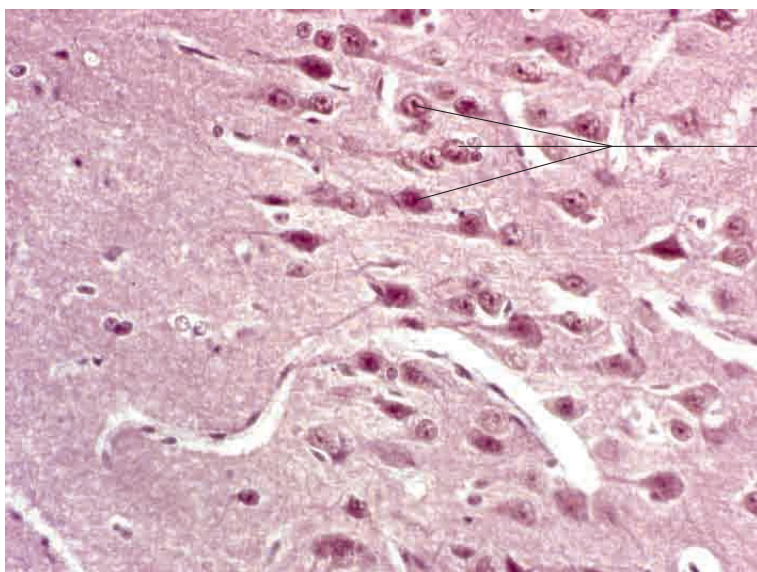
Molekularschicht

äußerer Körnerschicht

einsprossendes Gefäß

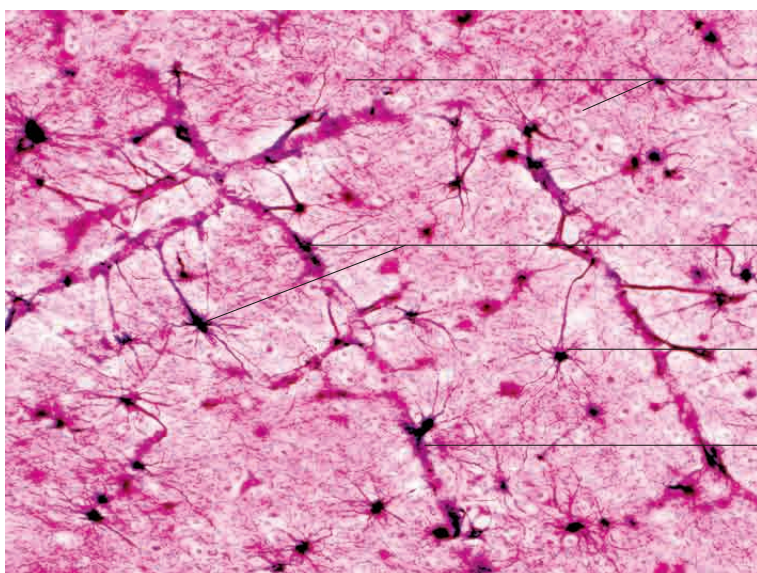
äußere Pyramidenschicht

Großhirnrinde, Hund. Färbung H.E., Vergr. 100fach.



multipolare Nervenzellen
der äußeren Körnerschicht

Großhirnrinde, Hund. Färbung nach Bodian, Vergr. 200fach.



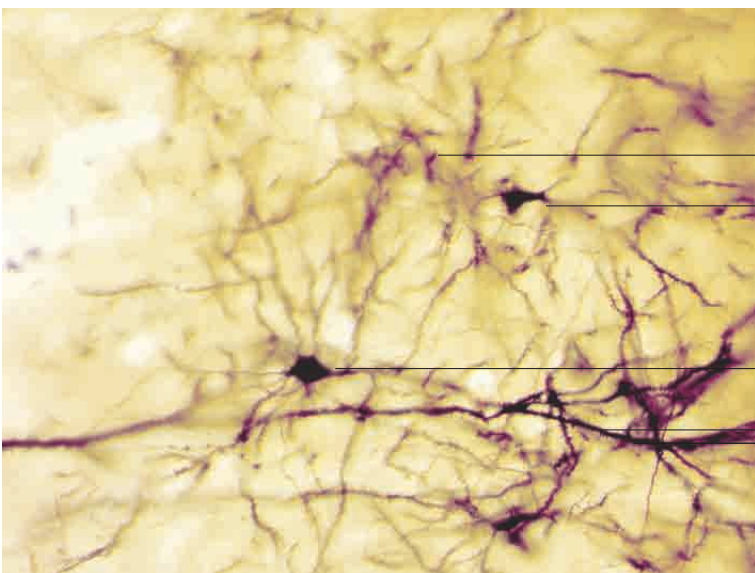
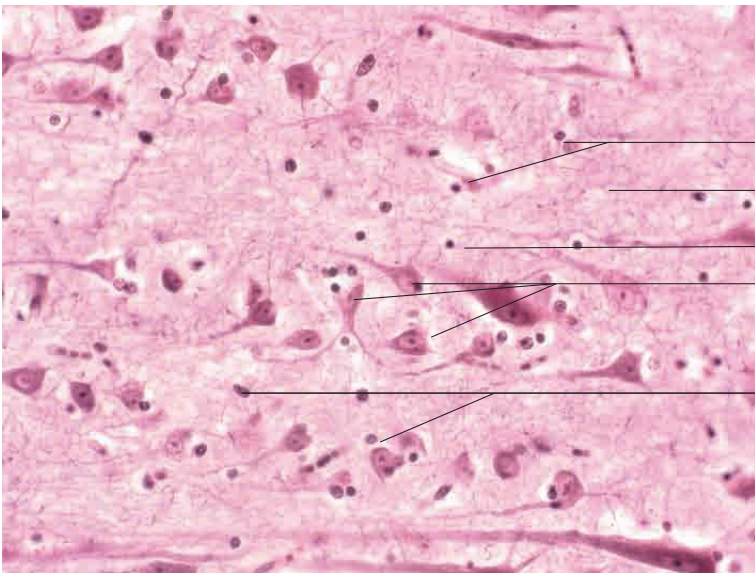
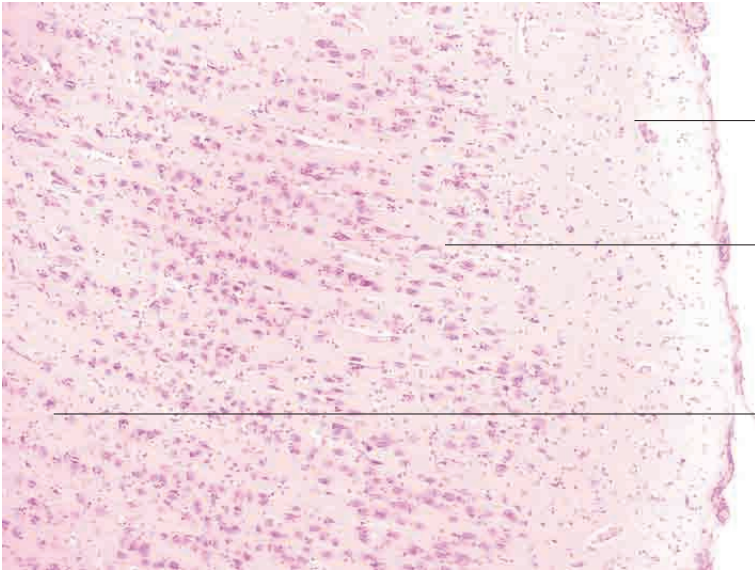
Perikaryon mit Kernen von Nervenzellen

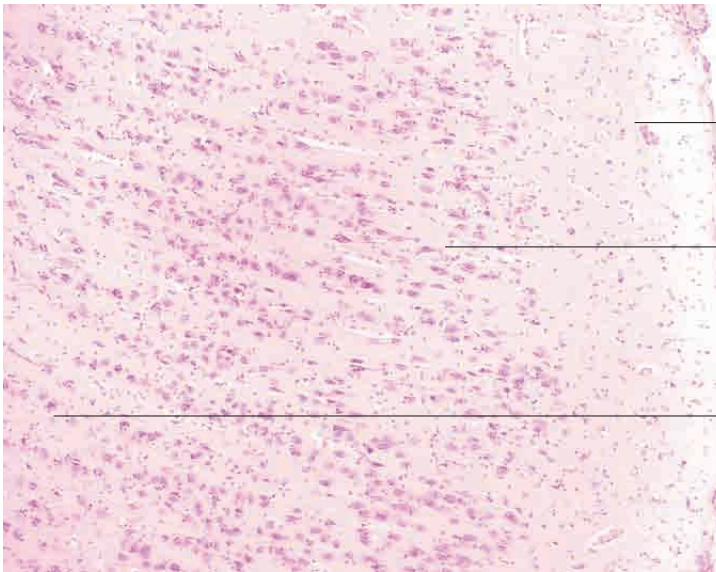
Astrozyten mit Kontakten zu Kapillaren

Astrozyt mit Kontakt zu einer Kapillare

Kapillare

Großhirnrinde, Hund. Versilberung, Vergr. 200fach.



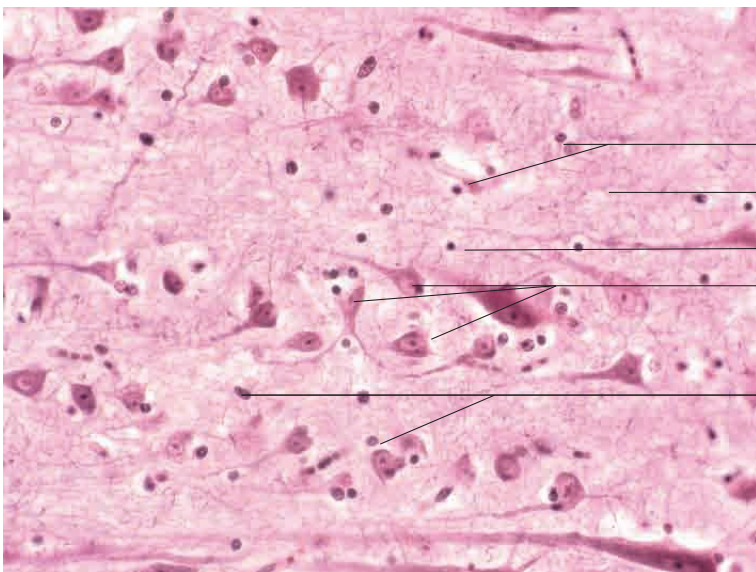


Molekularschicht

äußerer Körnerschicht

äußere Pyramidenschicht

Großhirnrinde, Rind. Färbung H.E., Vergr. 100fach.



Kerne von Gliazellen

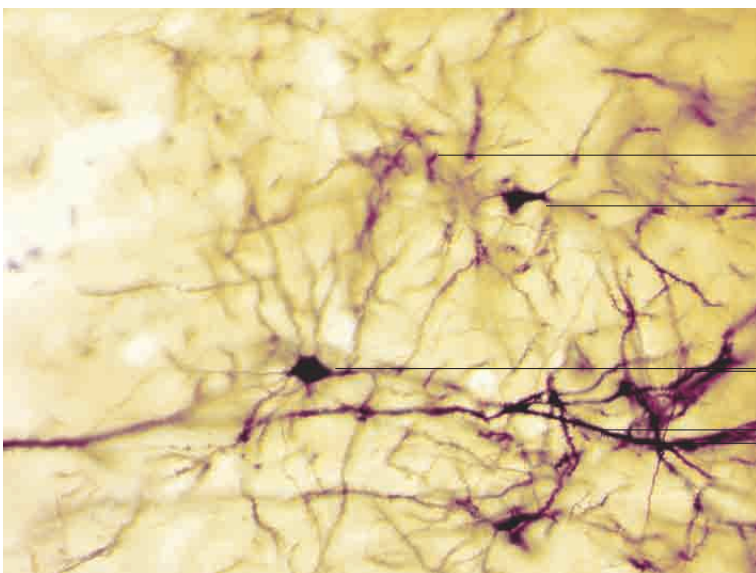
Neuropil

Kerne von Gliazellen

Pyramidenzellen

Kerne von Gliazellen

Großhirnrinde, Rind. Färbung H.E., Vergr. 400fach.



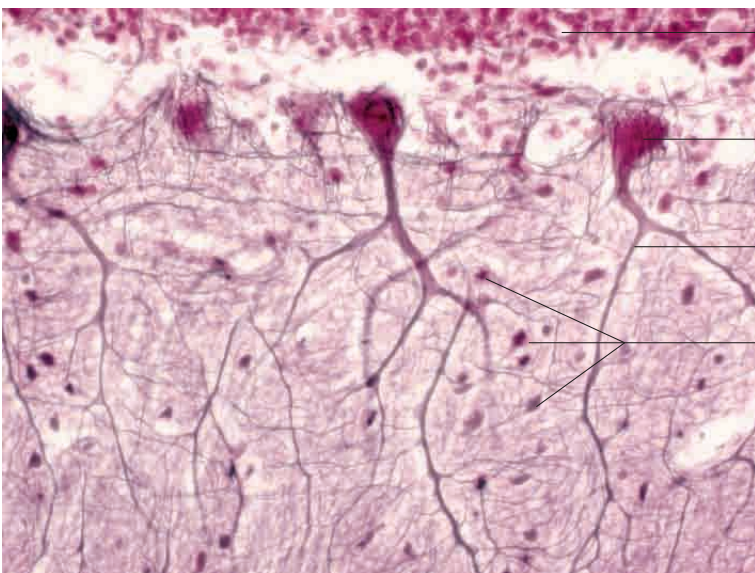
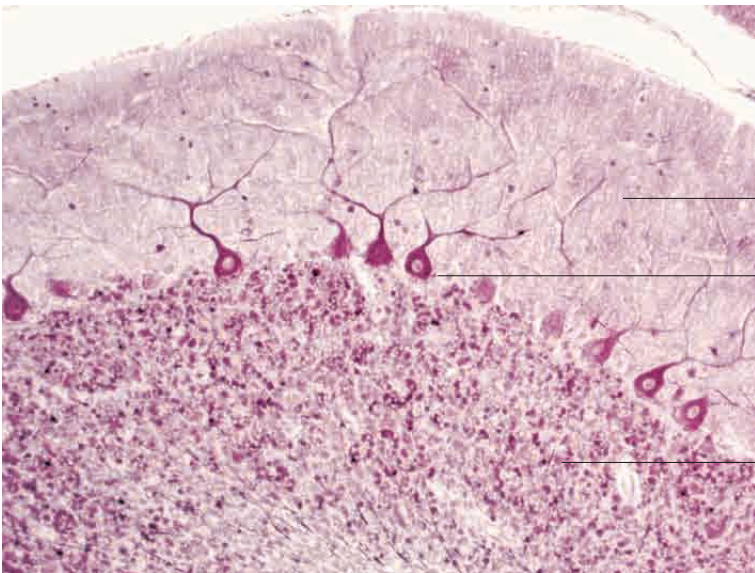
Neuropil

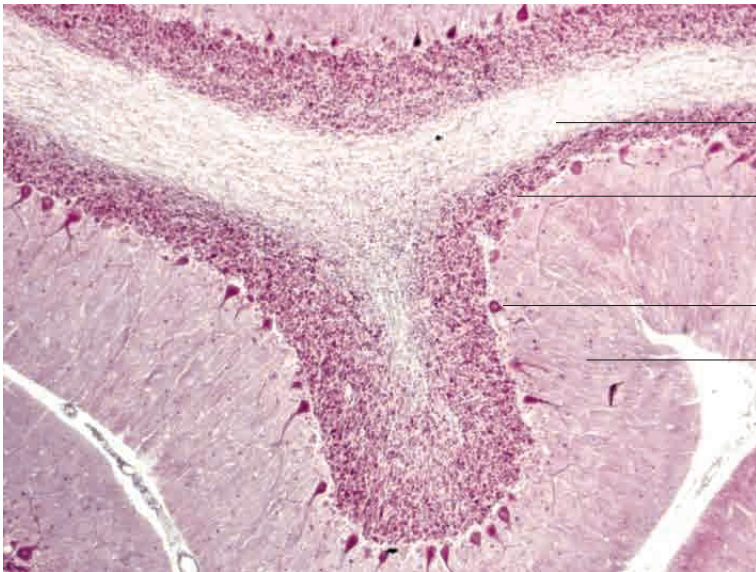
Astrozyt

Astrozyt

Gefäß

Großhirnrinde, Schaf. Silberimpregnierung, Vergr. 200fach.





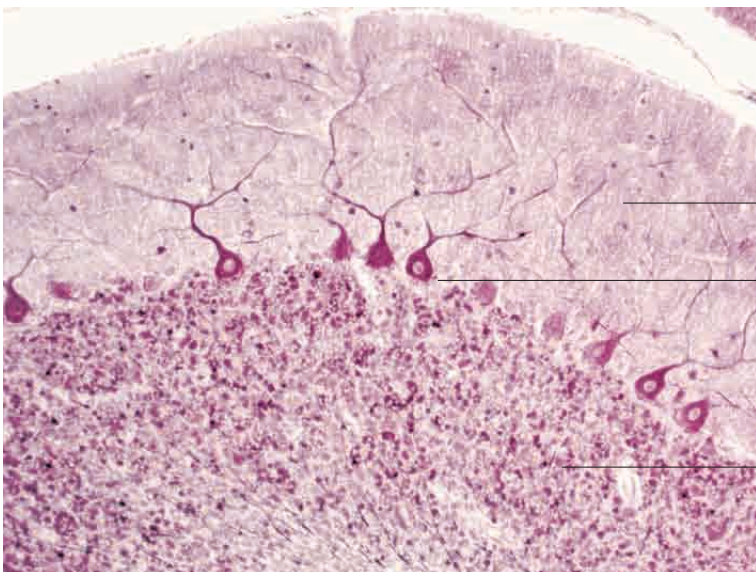
Markkörper (Corpus medullare cerebelli)
(weiße Substanz)

Körnerschicht (Stratum granulosum)

Ganglienzellschicht (Stratum ganglionare)

Molekularschicht (Stratum moleculare)

Kleinhirn, Katze. Färbung nach Bodian, Vergr. 100
fach.

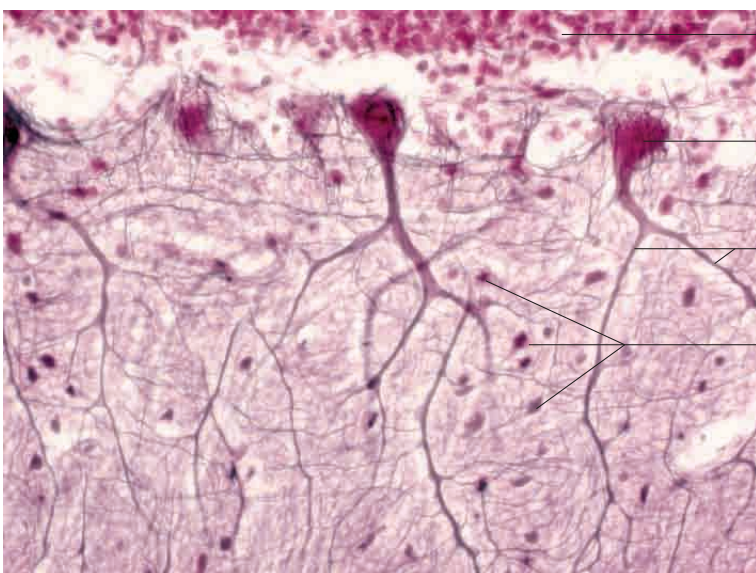


Molekularschicht (Stratum moleculare)

Ganglienzellschicht (Stratum ganglionare)
mit Purkinje-Zellen

Körnerschicht (Stratum granulosum)

Kleinhirn, Katze. Färbung nach Bodian, Vergr. 200
fach.



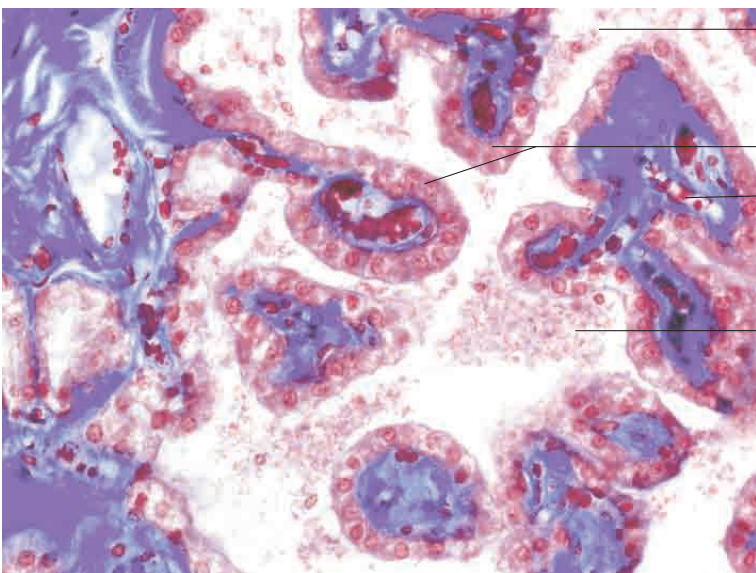
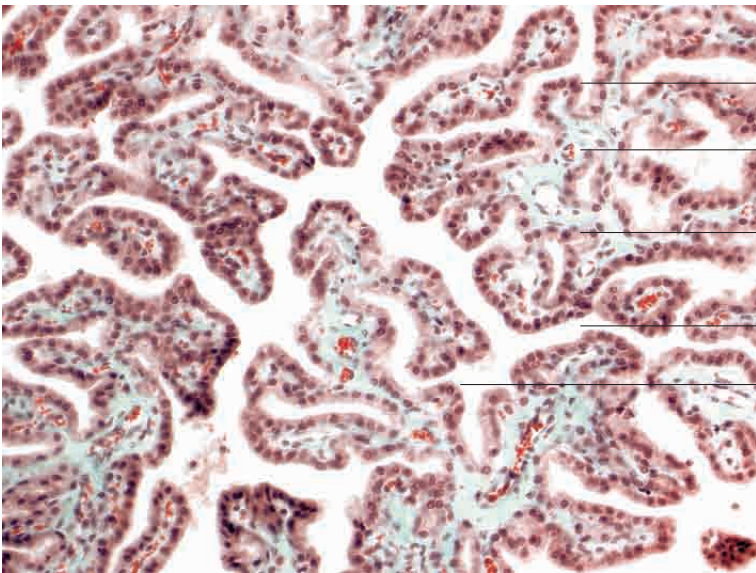
Körnerschicht (Stratum granulosum)

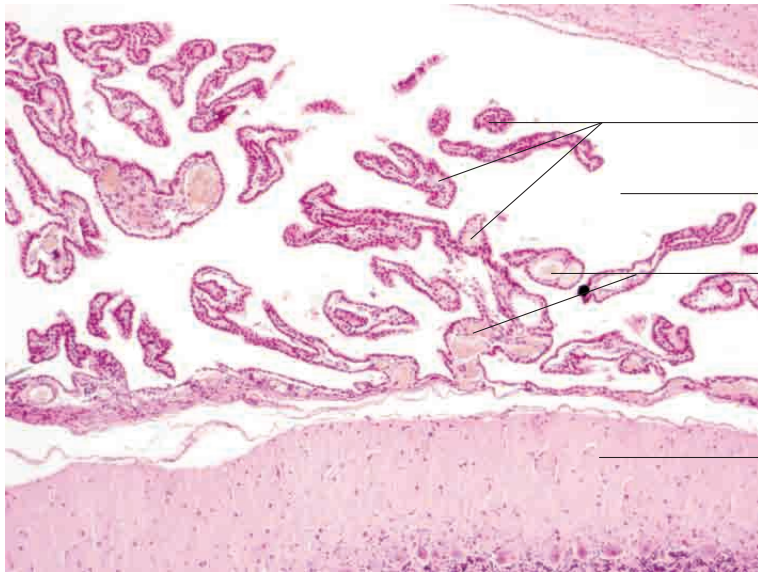
Ganglienzellschicht (Stratum ganglionare)
mit Purkinje-Zellen

Dendriten der Purkinje-Zellen

Molekularschicht (Stratum moleculare)

Kleinhirn, Katze. Färbung nach Bodian, Vergr. 400
fach.





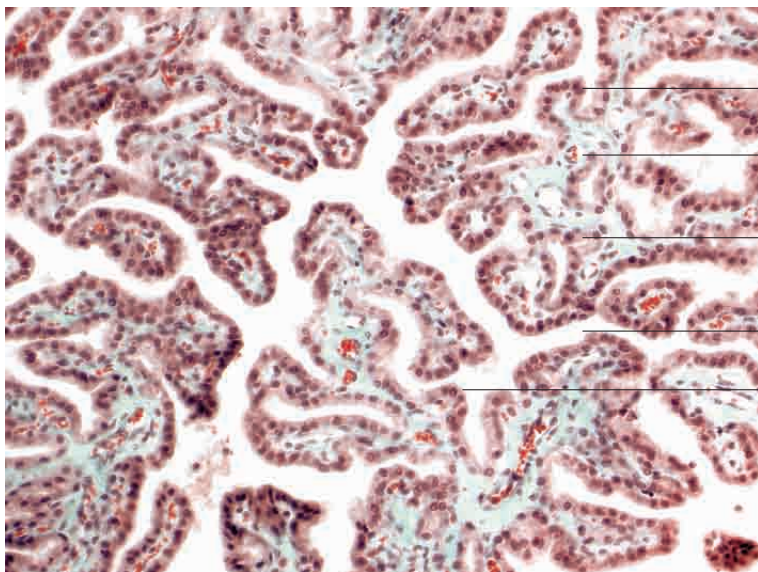
Plexus choroideus

Ventrikel

Kapillargeflechte
in der bindegewebigen Pia mater

Molekularschicht (Stratum moleculare)
des Kleinhirns

Plexus choroideus, Katze. Färbung H.E., Vergr. 100
fach.

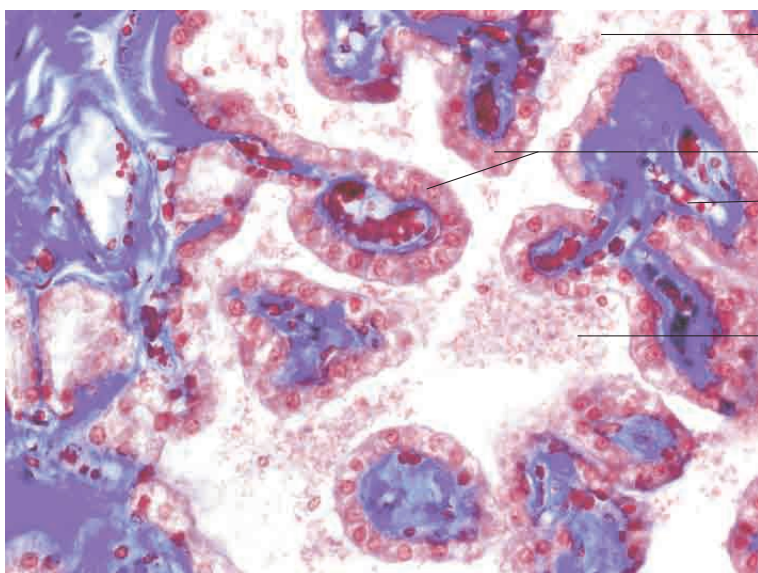


bindegewebige Pia mater
mit Kapillaren

Ventrikel

einschichtig hochprismatisches Epithel

Plexus choroideus, Katze. Färbung Goldner, Vergr.
200fach.



Liquor cerebrospinalis

einschichtig hochprismatisches Epithel

Kapillaren im lockeren Bindegewebe
der Pia mater

Liquor cerebrospinalis
als Sekret der Epithelzellen

Plexus choroideus, Katze. Färbung Azan. Vergr.
400fach.