

Ductus papillares

Area cribrosa

Nierenbecken

Übergangsepithel

lockeres Bindegewebe

Harnleiter mit glatter Muskulatur

Nierenbecken, junger Hund. Färbung H.E., Vergr. 40fach.



Ductus papillares

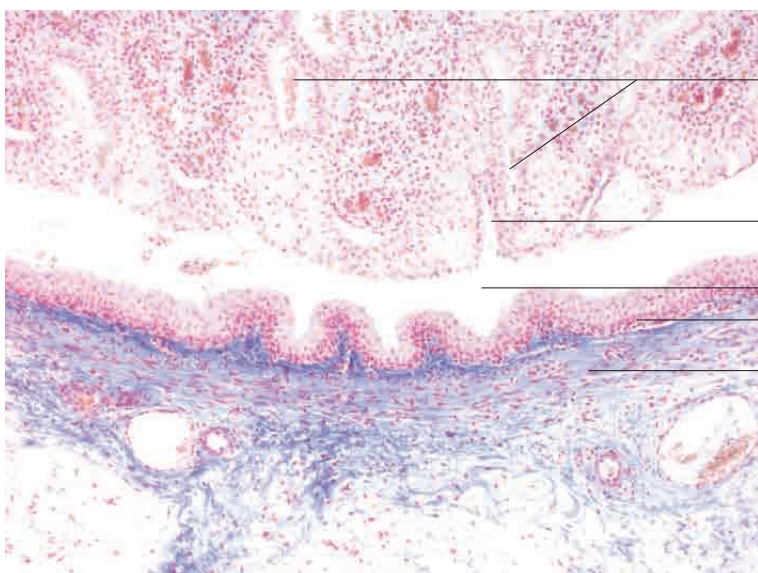
Area cribrosa

Nierenbecken

Übergangsepithel

lockeres Bindegewebe mit glatter Muskulatur
und univakuolärem Fettgewebe

Nierenbecken, Hund. Färbung H.E., Vergr. 40fach.



Ductus papillares mit einem zweischichtigen,
iso- bis hochprismatischem Epithel

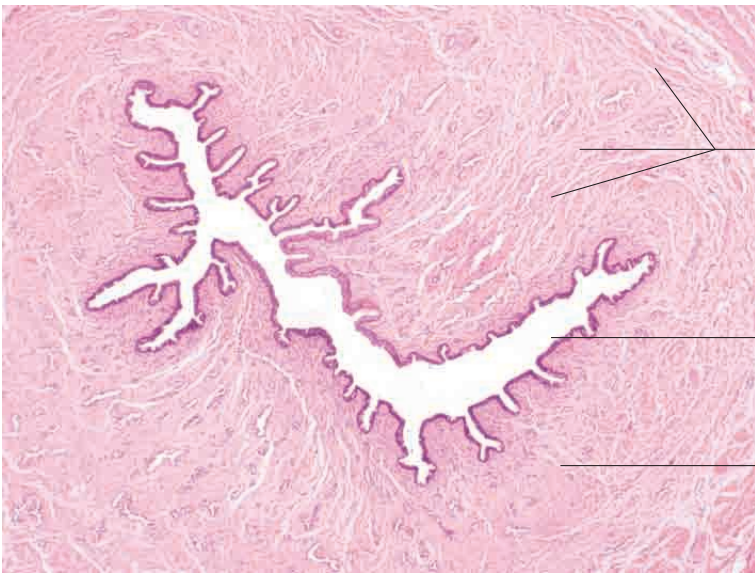
Area cribrosa

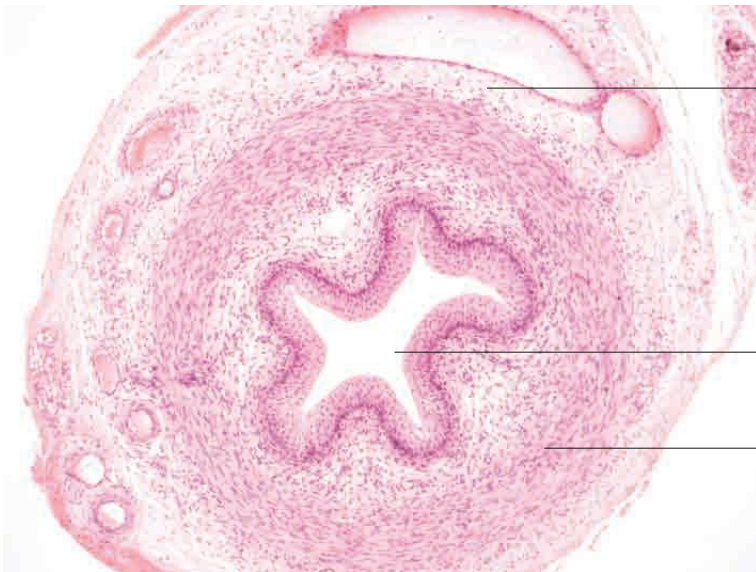
Nierenbecken

Übergangsepithel

lockeres Bindegewebe mit glatter Muskulatur

Nierenbecken, Schwein. Färbung Azan, Vergr. 100
fach.



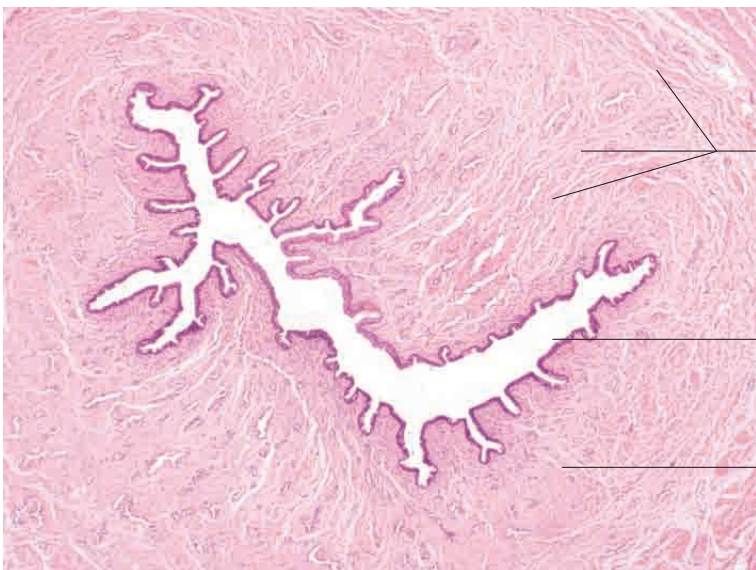


Tunica adventitia mit Gefäßen

Lumen des Harnleiters,
ausgekleidet mit Übergangsepithel

glatte Muskulatur in spiraler Anordnung

Harnleiter, junger Hund. Färbung H.E., Vergr. 80 fach.



glatte Muskulatur in spiraler Anordnung

Lumen des Harnleiters,
ausgekleidet mit Übergangsepithel

glatte Muskulatur in spiraler Anordnung

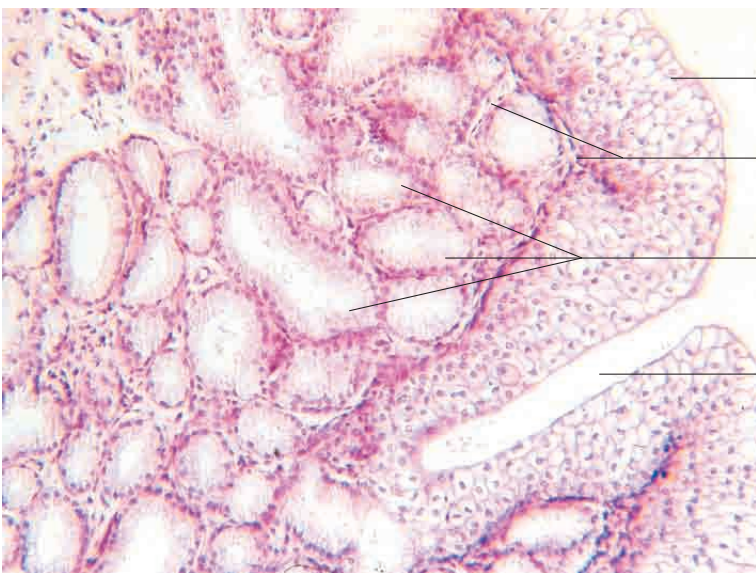
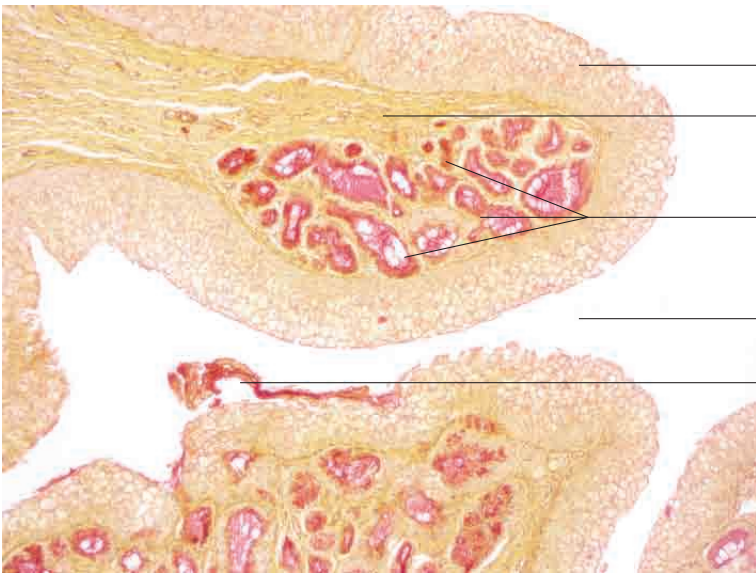
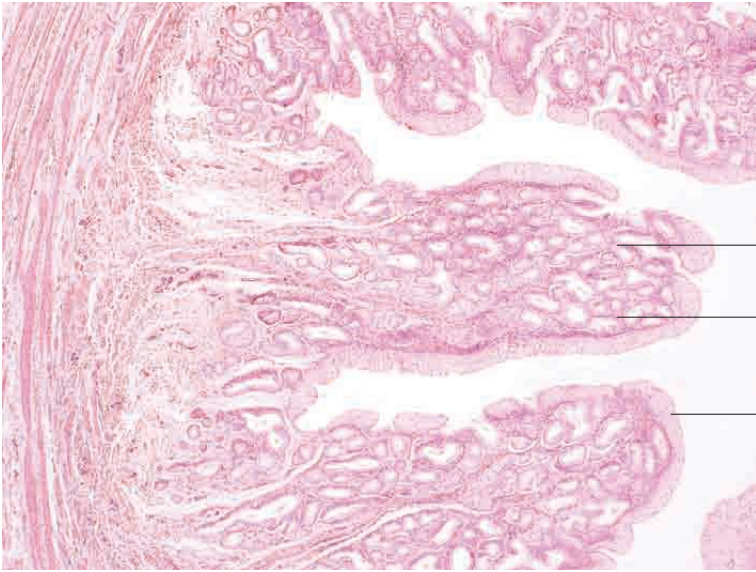
Harnleiter, Schwein. Färbung H.E., Vergr. 25fach.

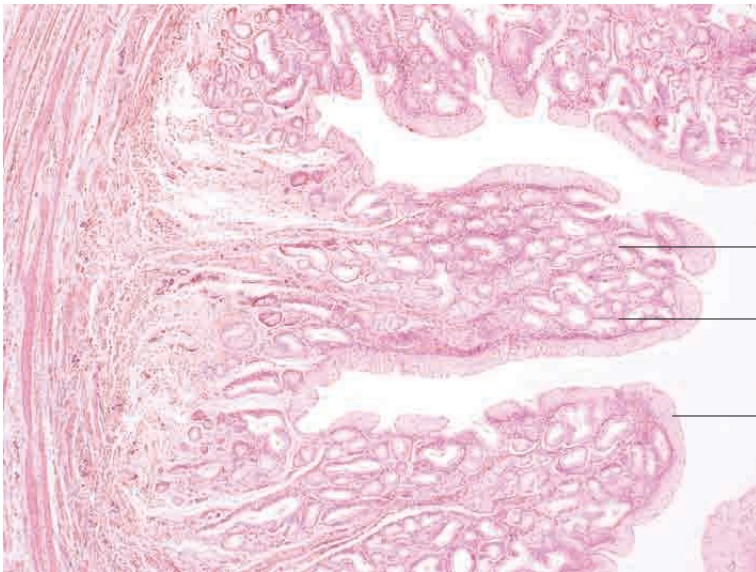


glatte Muskulatur in spiraler Anordnung

Lumen des Harnleiters,
ausgekleidet mit Übergangsepithel

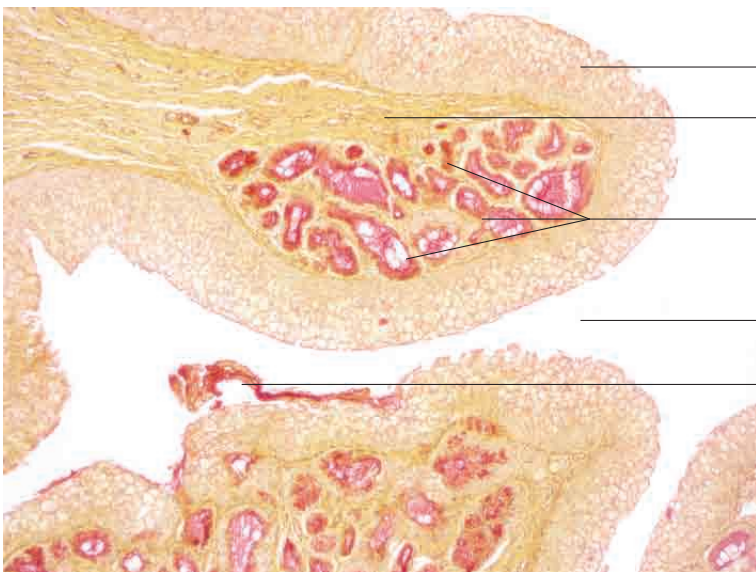
Harnleiter, Pferd. Färbung H.E., Vergr. 40fach.





- ausgeprägte Längsfalten der Lamina propria mucosae
- muköse Drüsen
- Übergangsepithel

Harnleiter (proximaler Abschnitt), Pferd. Färbung H.E., Vergr. 40fach.



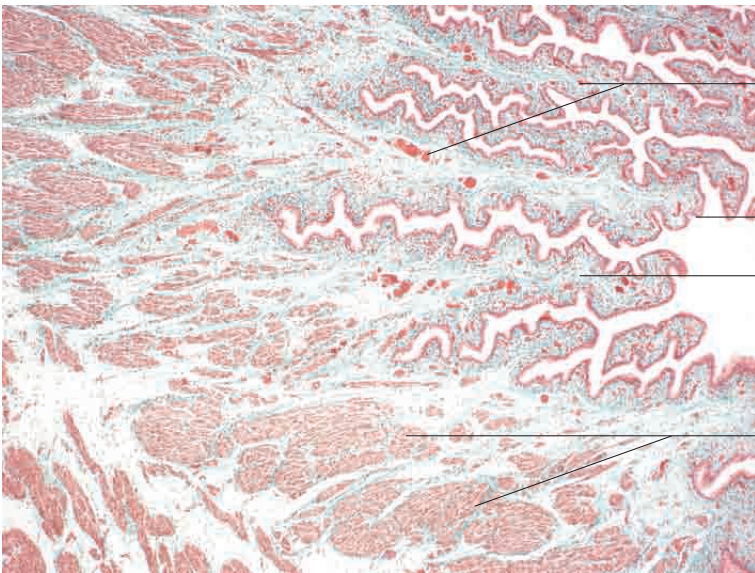
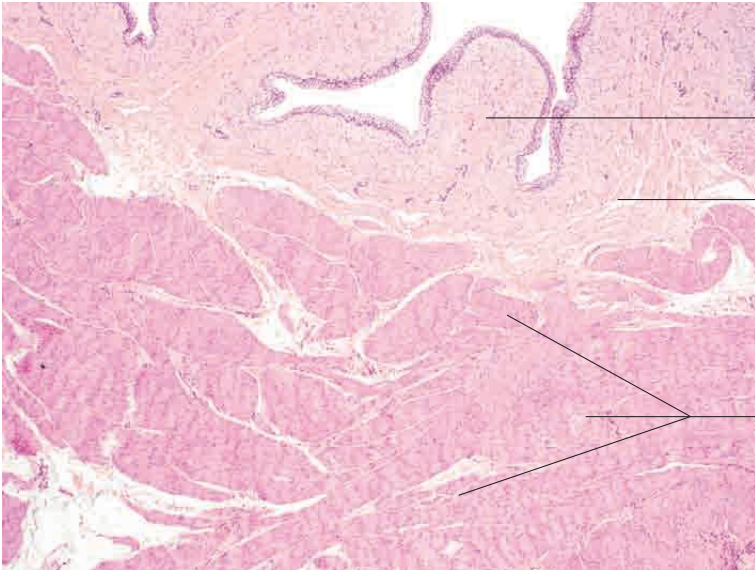
- Übergangsepithel
- ausgeprägte Längsfalten der Lamina propria mucosae
- muköse Drüsen
- Lumen des Harnleiters
- Schleim

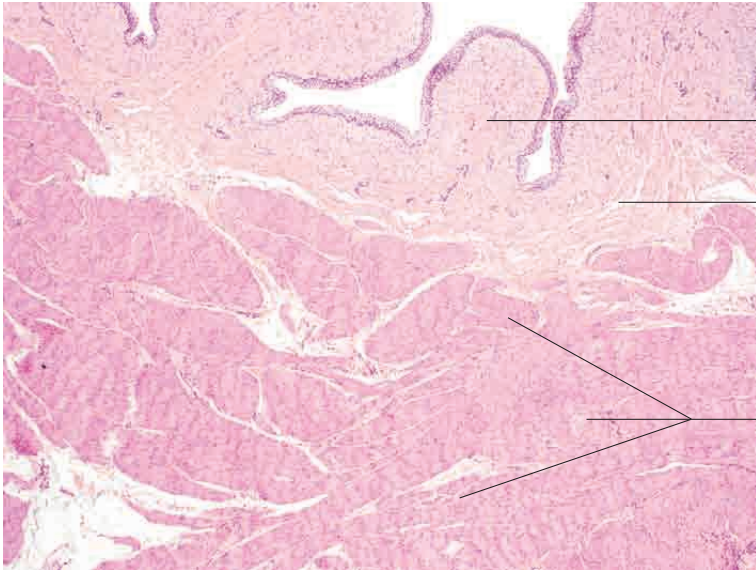
Harnleiter (proximaler Abschnitt), Pferd. Färbung Muzikarmin, Vergr. 100fach.



- Übergangsepithel
- Lamina propria mucosae
- muköse Drüsen
- Lumen des Harnleiters

Harnleiter (proximaler Abschnitt), Pferd. Färbung H.E., Vergr. 200fach.



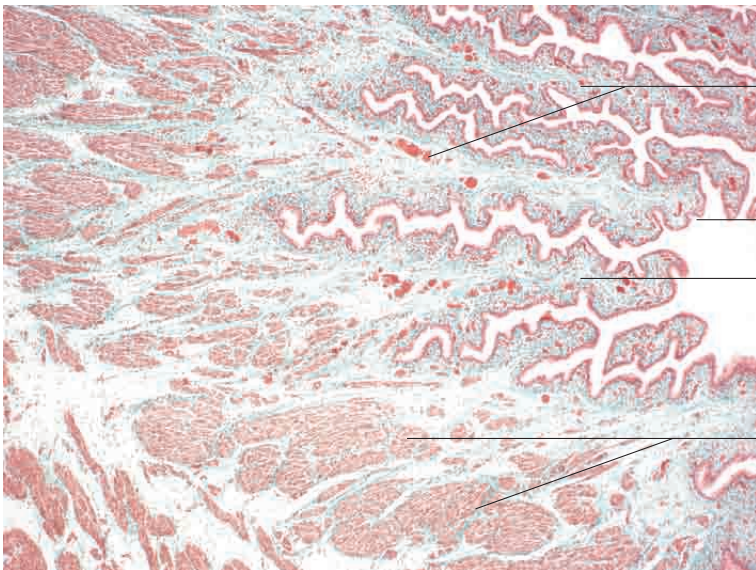


Schleimhautfalte der Lamina propria mucosae, bedeckt mit Übergangsepithel

Lamina propria mucosae

glatte Muskulatur der Harnblasenwand in spiraliger Anordnung

Harnblase, Katze. Färbung H.E., Vergr. 40fach.



Schleimhautfalten der Lamina propria mucosae, bedeckt mit Übergangsepithel (kontrahiert)

Übergangsepithel

Lamina propria mucosae

glatte Muskulatur der Harnblasenwand in spiraliger Anordnung

Harnblase, junger Hund. Färbung Goldner, Vergr. 40fach.



Schleimhautfalten der Lamina propria mucosae, bedeckt mit Übergangsepithel (kontrahiert)

glatte Muskulatur in spiraliger Anordnung

Harnblase, Pferd. Färbung Goldner, Vergr. 100fach.