

Perizyt

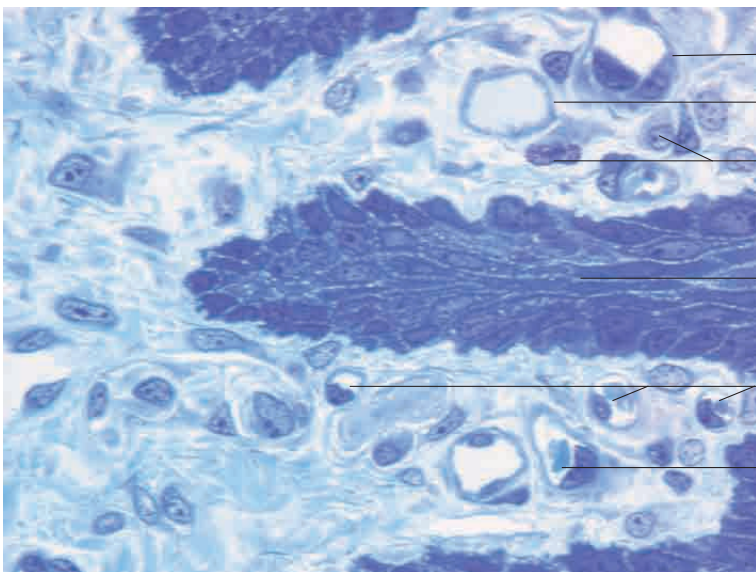
Wand einer Kapillare mit hervortretenden Kernen

lockeres Bindegewebe

Kern eines Fibrozyten

Endothel (Angiothel) einer Kapillare mit Kern

Haut, Stratum papillare, Schwein. Färbung Methylenblau, Vergr. 1 000fach.



Wand einer erweiterten Kapillare

Wand einer erweiterten Kapillare

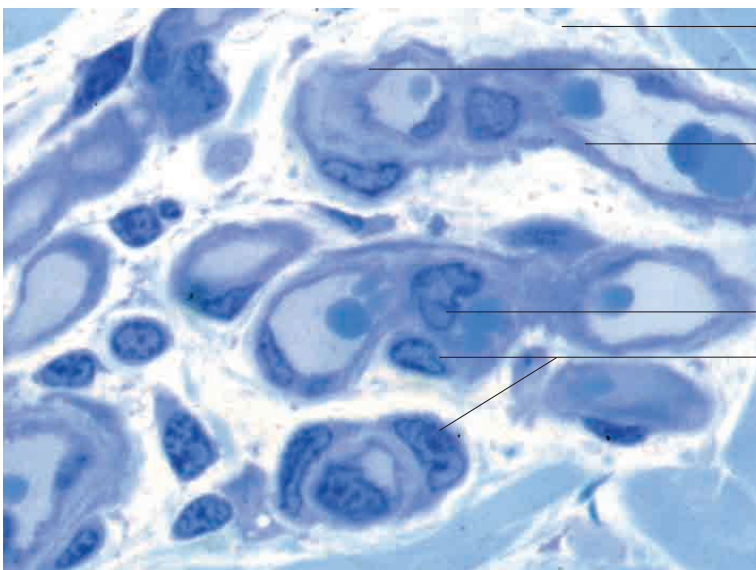
Zellen des lockeren Bindegewebes

Zellen des Stratum basale des mehrschichtigen Plattenepithels

kleine Kapillare

erweiterte Kapillare mit einem Erythrozyten

Haut, Stratum papillare, Schwein. Färbung Methylenblau, Vergr. 750fach.



lockeres Bindegewebe

Wand einer erweiterten Kapillare (Flachschnitt)

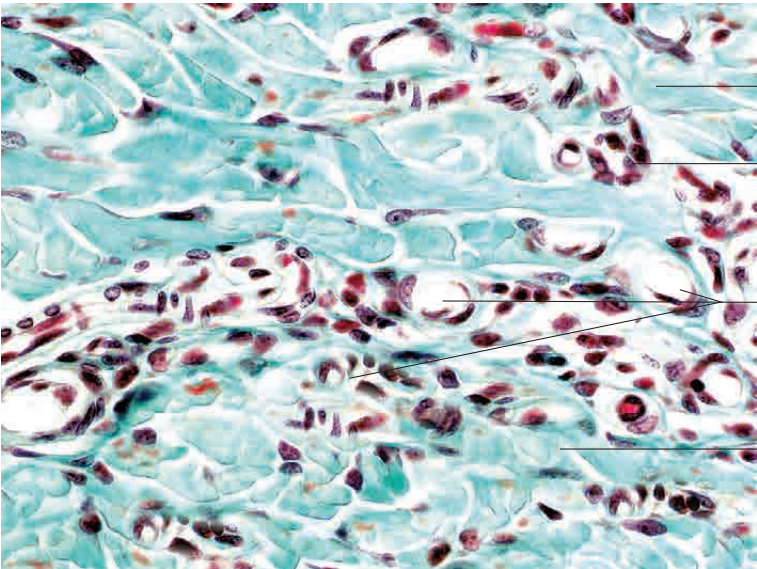
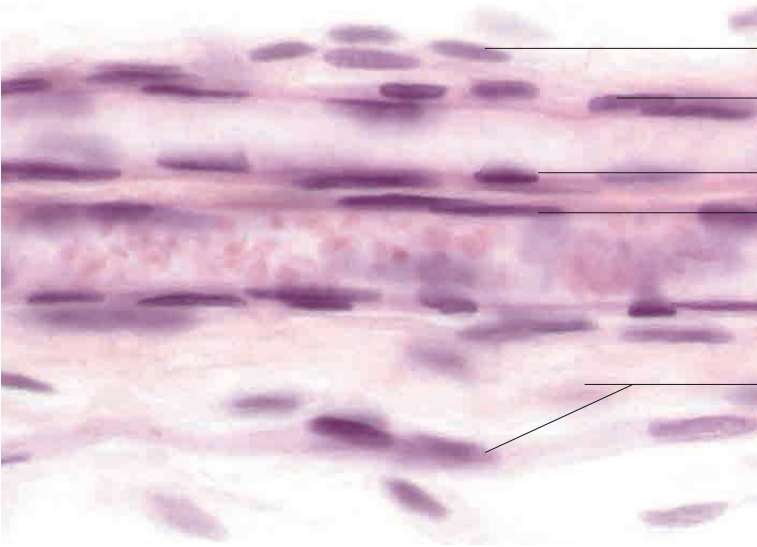
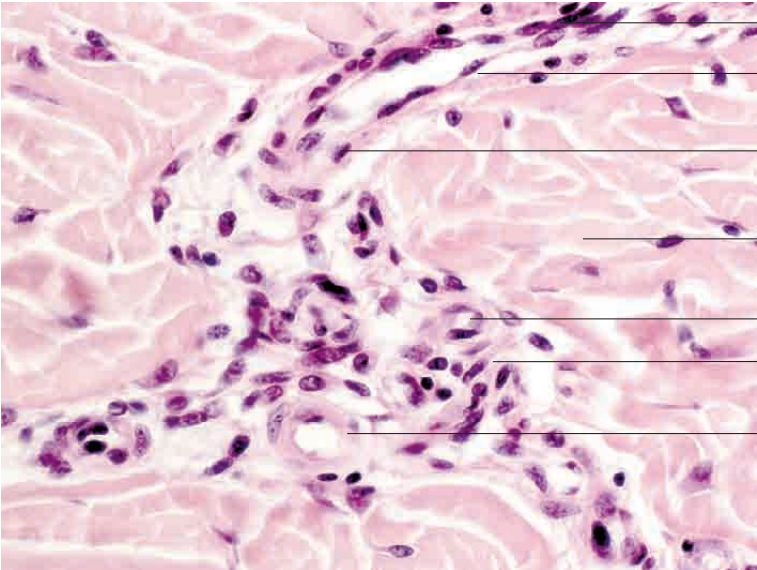
Endothel (Angiothel)

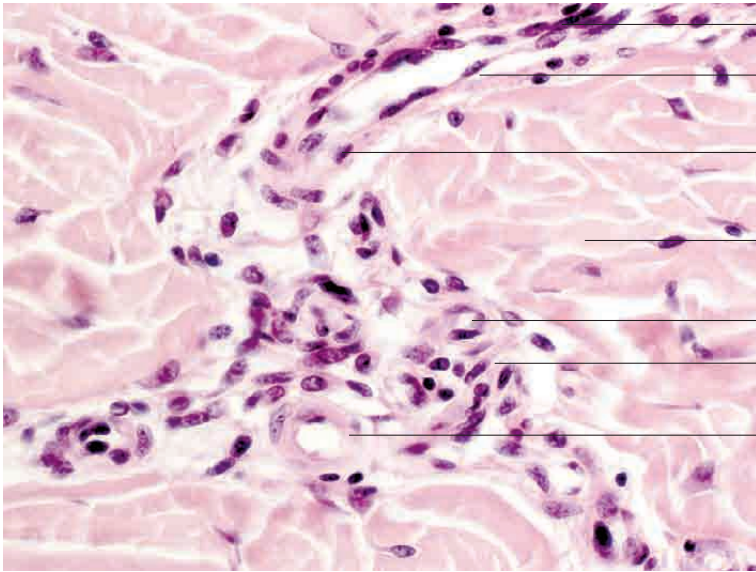
Aufsicht auf einen Endothelkern (Flachschnitt)

Kerne von Perizyten

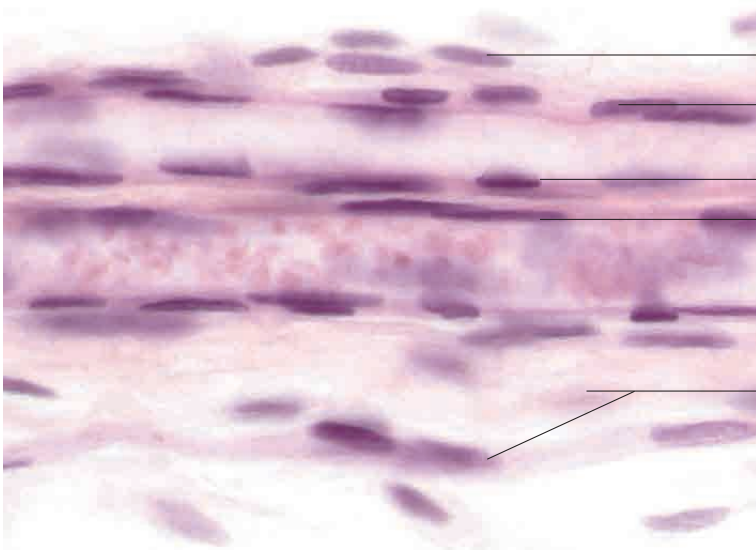
Haut, Stratum papillare, Schwein. Färbung Methylenblau, Vergr. 1 200.



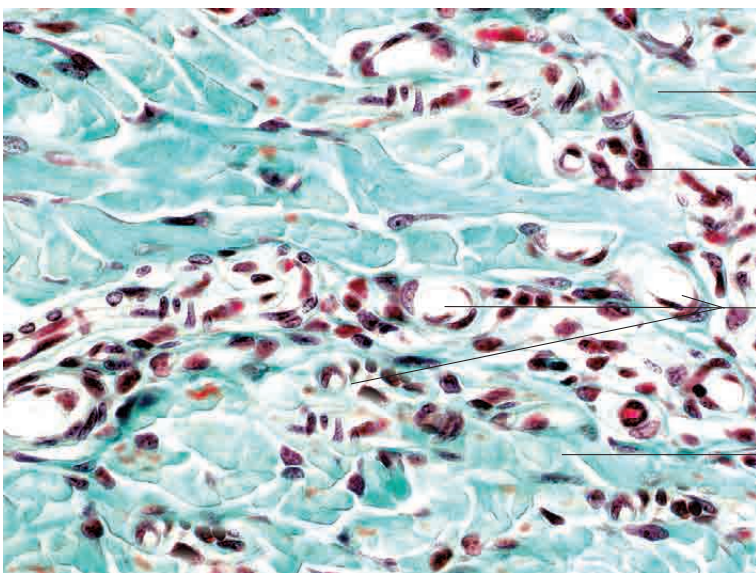




- Wand einer Kapillare (Flachschnitt)
- Kern des einschichtigen Endothels (Angiothels) einer Kapillare (Längsschnitt)
- Perizyt
- kollagene Fasern
- Wand einer Kapillare mit Kern
- Kerne von Fibrozyten
- Arteriole
- Haut, Stratum reticulare, Schwein. Färbung H.E., Vergr. 400fach.



- lockeres Bindegewebe mit Fibrozyten
- Kern eines Perizyten
- Kern einer Endothelzelle einer Kapillare
- Kern einer Endothelzelle einer kapillarbegleitenden kleinen Venole
- lockeres Bindegewebe mit Fibrozyten
- Großes Netz, Hund. Färbung H.E., Vergr. 1 200fach.



- kollagene Fasern
- Fibrozyten
- Kapillarknäuel
- kollagene Fasern
- Haut, Stratum reticulare, Schwein. Färbung Goldner, Vergr. 400fach.