

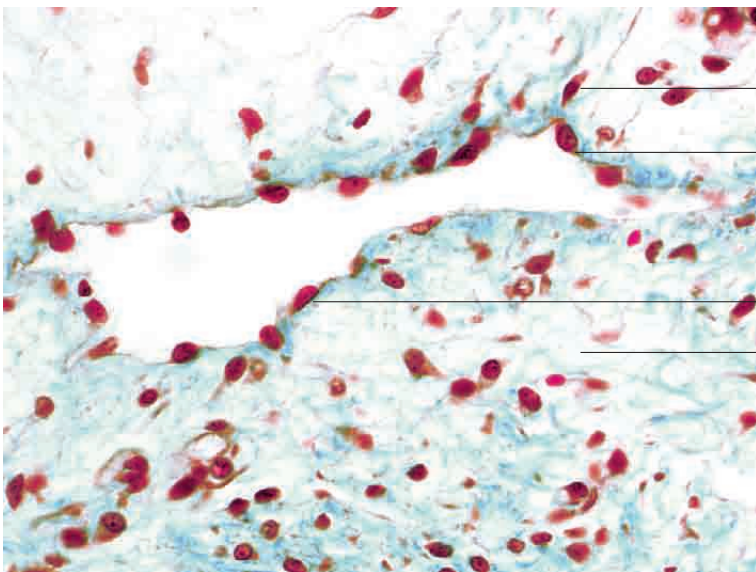
Lymphgefäß im Hilus eines Lymphknotens

lymphoretikuläres Gewebe

Lymphgefäß

Lymphgefäß mit zwei aufeinander folgenden Klappen

Lymphgefäße, Lymphknoten, Hund. Färbung H.E., Vergr. 100fach.



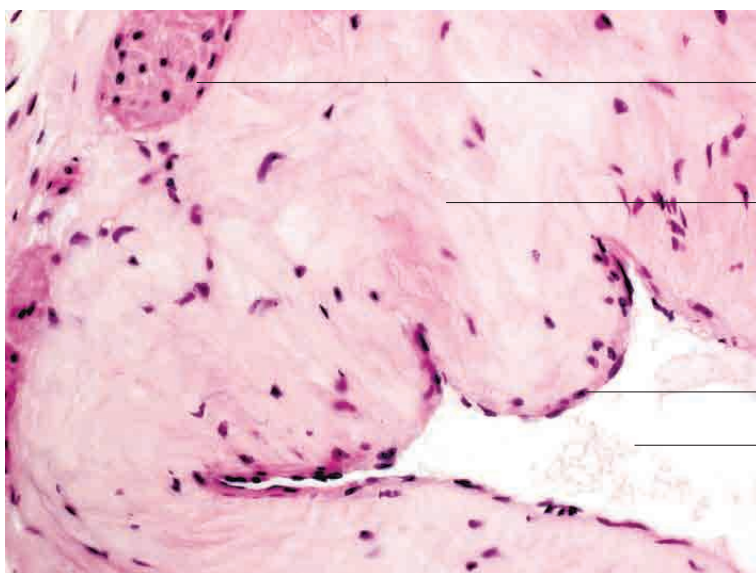
Kern eines Fibrozyten im lockeren Bindegewebe

Endothelkern eines Lymphgefäßes

Endothelkern eines Lymphgefäßes

lockeres Bindegewebe

Lymphgefäß, Zunge, Katze. Färbung Goldner, Vergr. 480fach.



glatte Muskelbündel der Tunica media

verbreitertes Stratum subendotheliale

Lamina endothelialis

Lumen

Lymphsammelgefäß, Ductus thoracicus, Schaf. Färbung H.E., Vergr. 400fach.