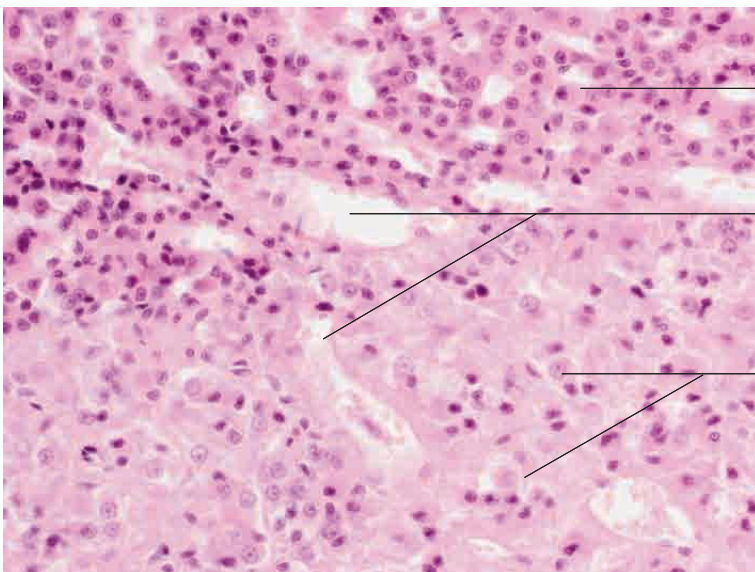


bogenförmig angeordnete,
schwach azidophile Zellstränge

bogenförmig angeordnete,
schwach azidophile Zellstränge

Kapsel

Nebenniere, Zona arcuata, Katze. Färbung H.E.,
Vergr. 400fach.

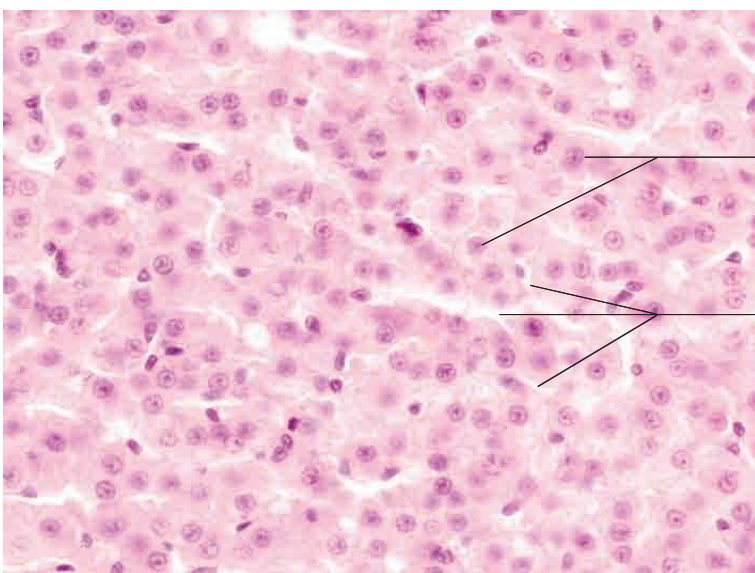


Zona reticularis, unregelmäßig angeordnete
Stränge endokriner Zellen

aus der Nebennierenrinde in das Nebennieren-
mark übertretende Kapillaren (venöse Sinusoide)

chromaffine Zellen des Nebennierenmarks

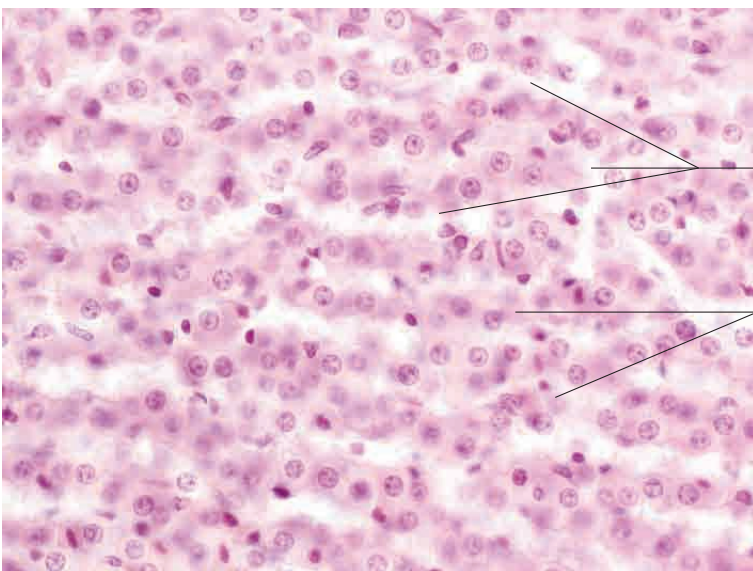
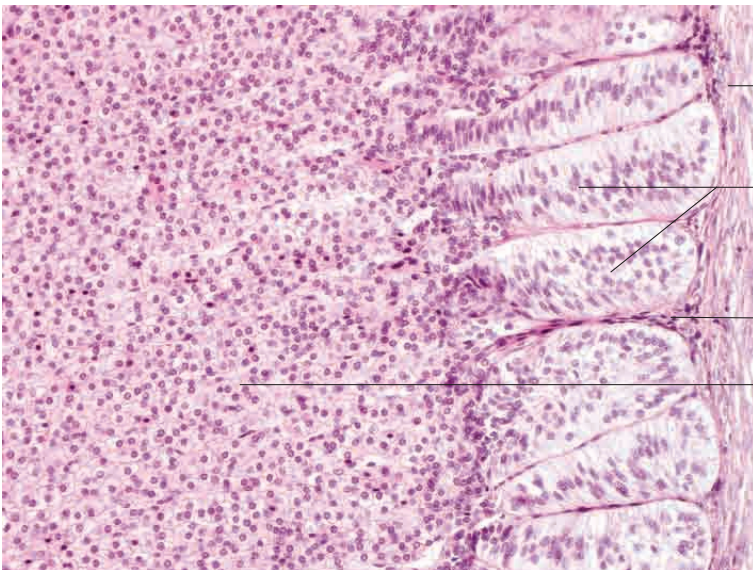
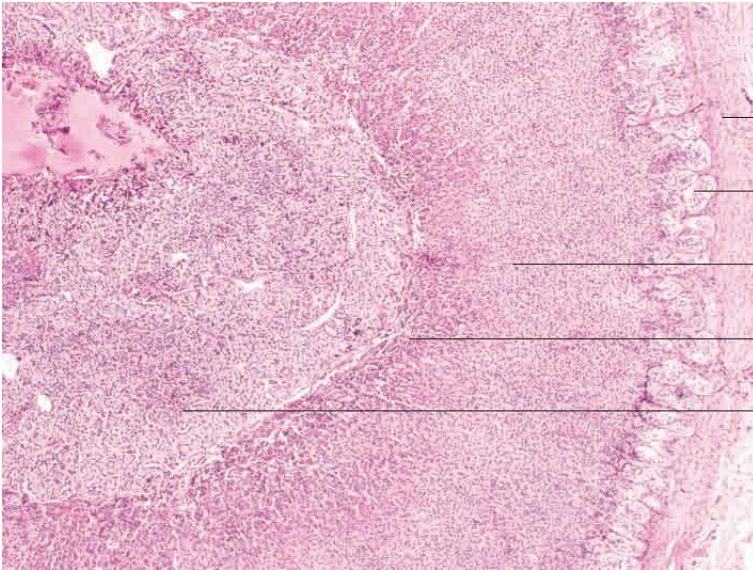
Nebenniere, Zona reticularis und Anteile des Neben-
nierenmarks, Katze. Färbung H.E., Vergr. 200fach.

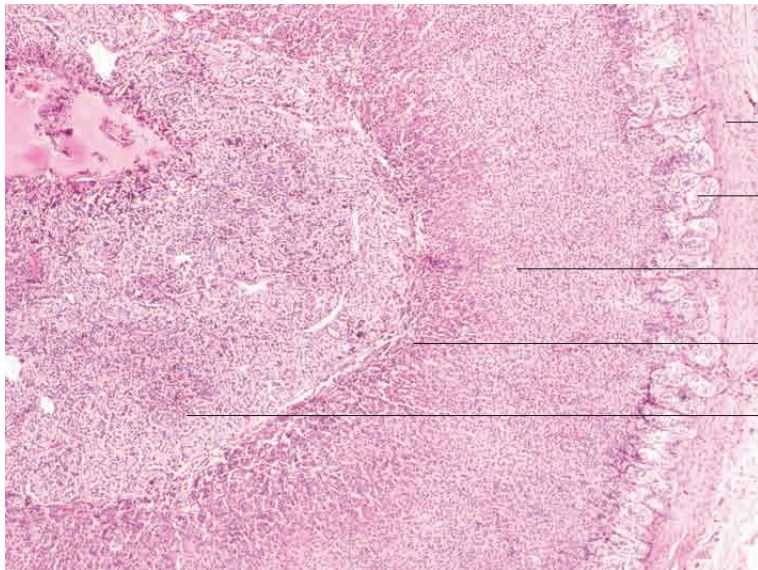


chromaffine Zellen

Sinusoide

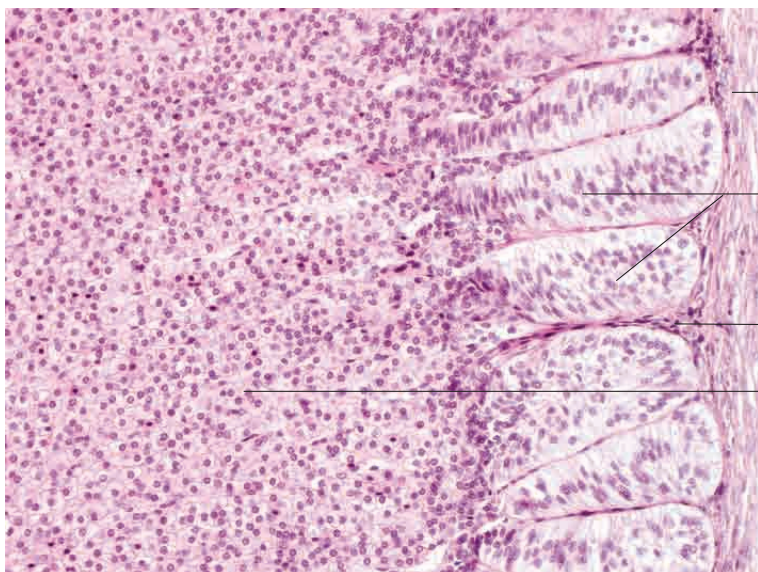
Nebenniere, Zona reticularis, Katze. Färbung H.E.,
Vergr. 400fach.





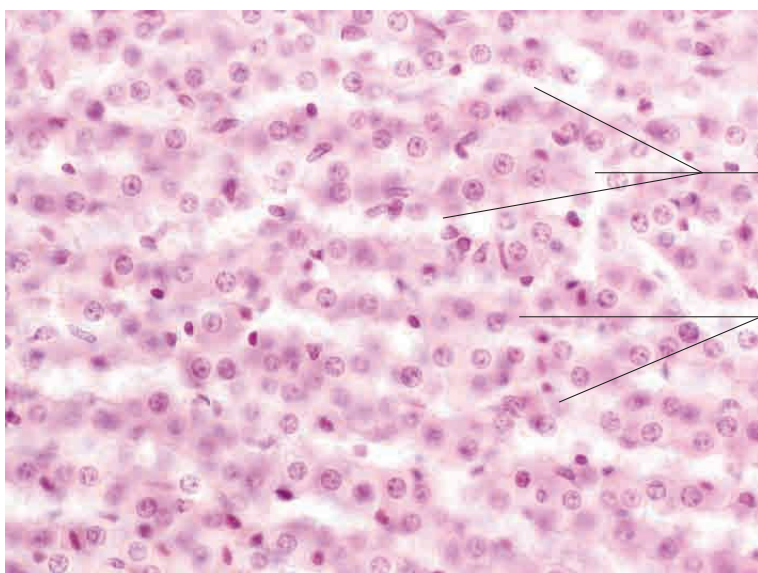
Kapsel
Zona reticularis
Zona fasciculata
Zona reticularis
Nebennierenmark

Nebenniere, Hund. Färbung H.E., Vergr. 40fach.



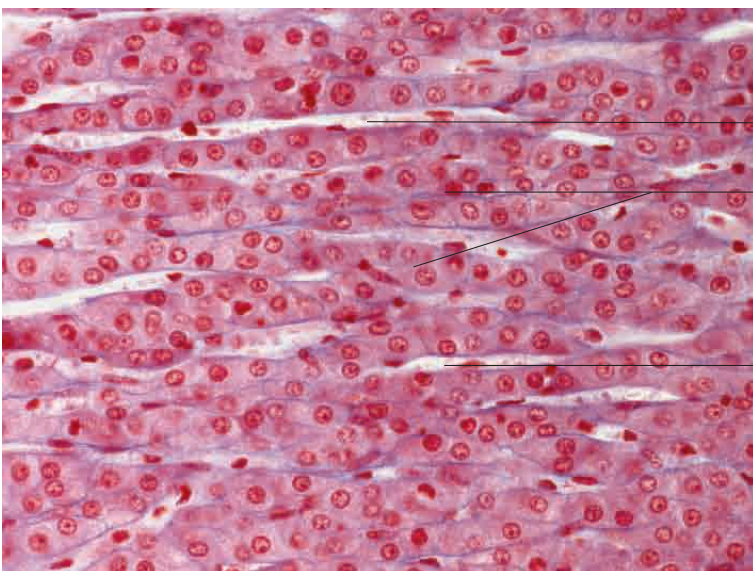
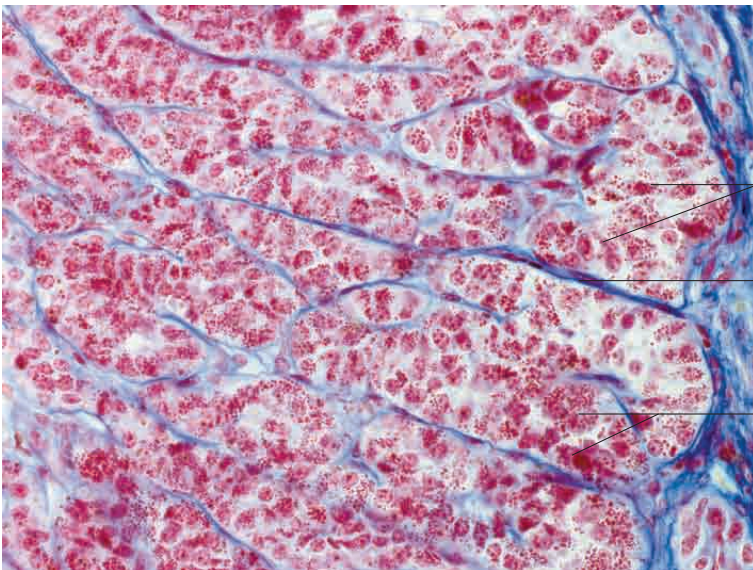
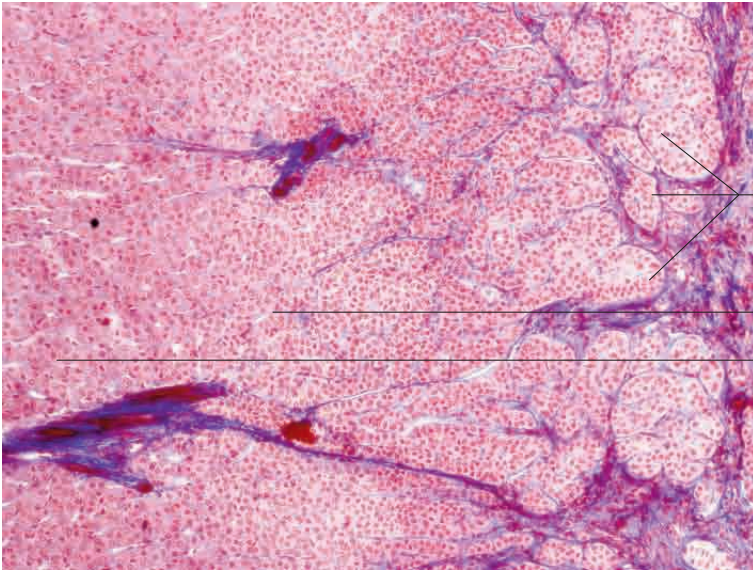
Kapsel
Zona arcuata
Bindegewebssepten
Zona fasciculata

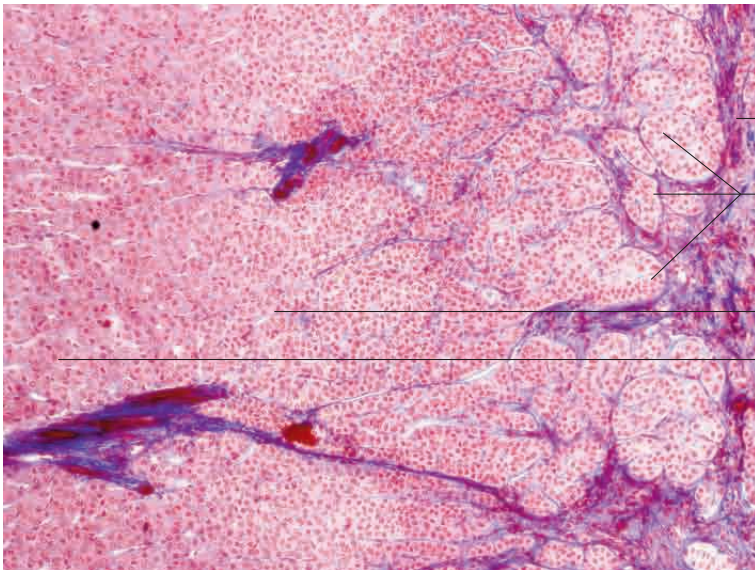
Nebennierenrinde, Hund. Färbung H.E., Vergr. 200 fach.



Sinusoiden
netzartig gebundene Zellstränge

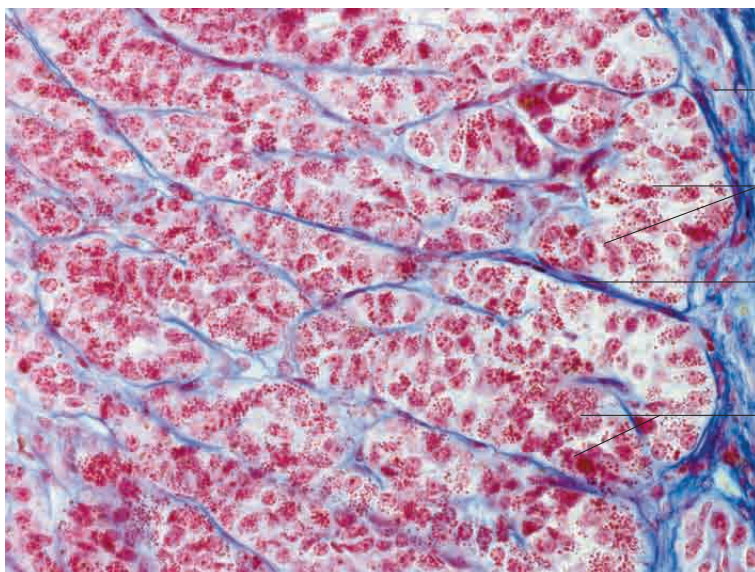
Nebenniere, Zona reticularis, Hund. Färbung H.E., Vergr. 400fach.





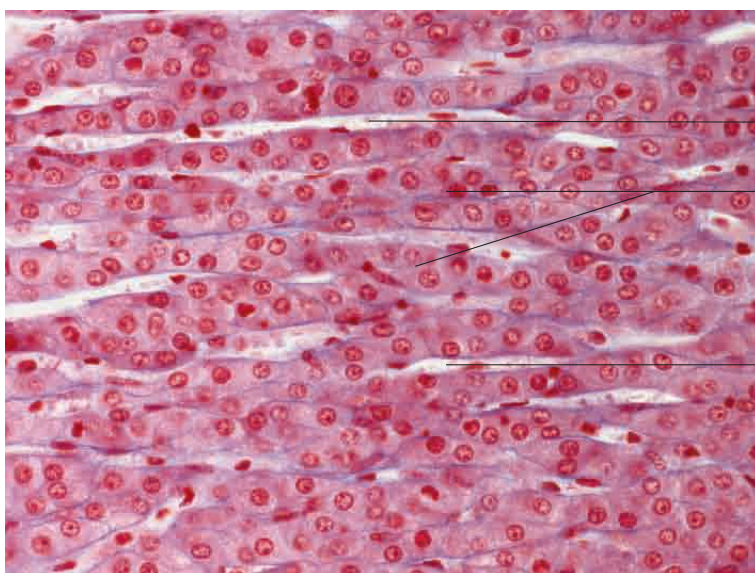
- Kapsel
- Zona glomerulosa
- Zona fasciculata
- Zona reticularis

Nebennierenrinde, Rind. Färbung Azan, Vergr. 40 fach.



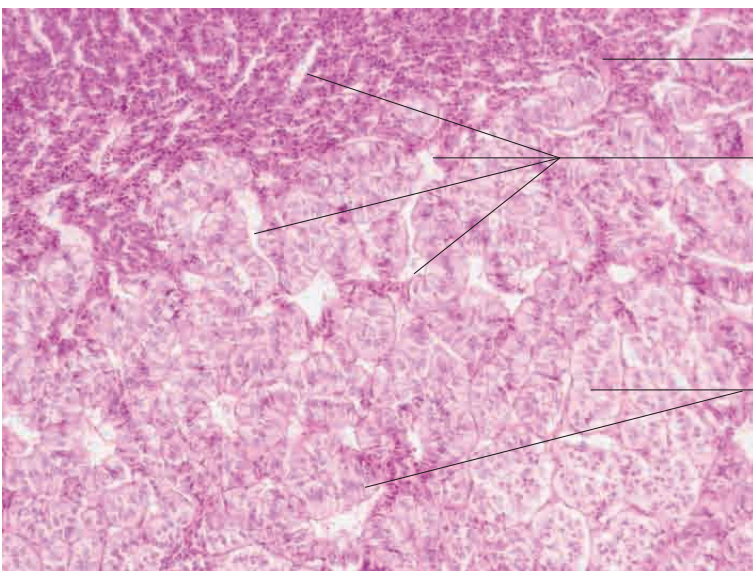
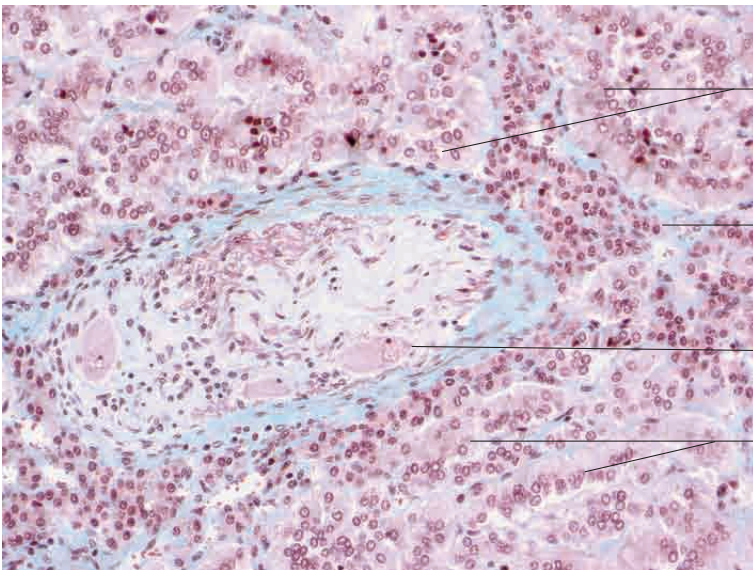
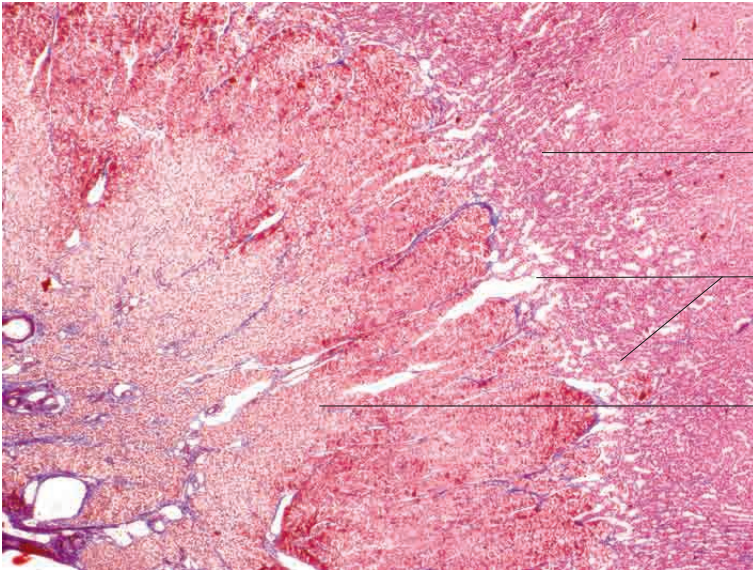
- Kapsel
- Zona glomerulosa mit knäuelartiger Anordnung der endokrinen Zellballen
- lockeres Bindegewebe
- endokrine Sekretgranula (Mineralokortikoide)

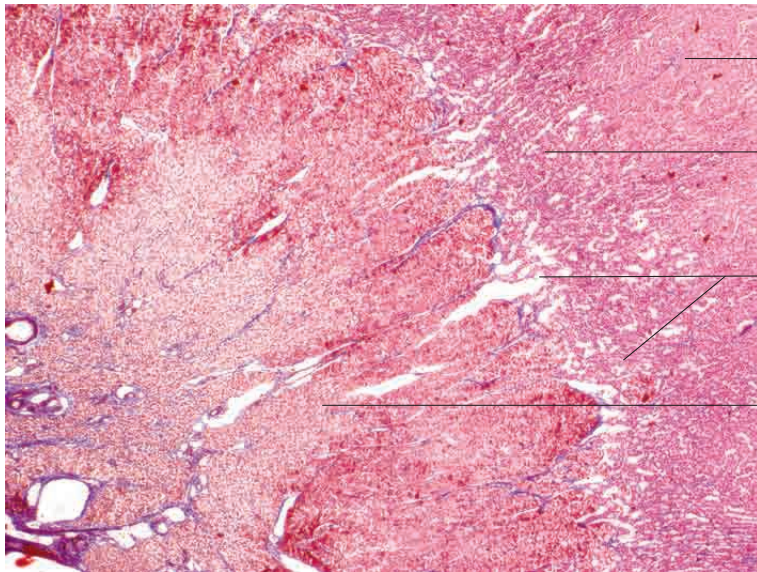
Nebennierenrinde, Rind. Färbung Azan, Vergr. 400 fach.



- Sinusoide Kapillare
- strangförmige Anordnung endokriner Zellen (Glukokortikosteroide, Kortisol und Kortison) der Zona fasciculata
- Sinusoide Kapillare

Nebennierenrinde, Rind. Färbung Azan, Vergr. 400 fach.





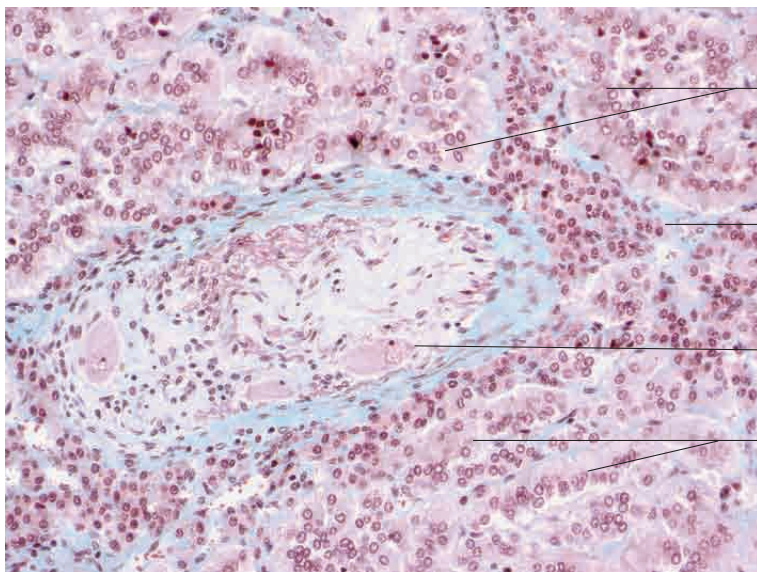
Zona fasciculata

Zona reticularis

Sinuskapillaren und erweiterte Drosselvenen, am Übergang von der Nebennierenrinde zum Nebennierenmark

Nebennierenmark mit polygonalen, katecholaminbildenden großen A- und kleineren NA-Zellen

Nebennierenmark, Rind. Färbung Azan, Vergr. 30 fach.



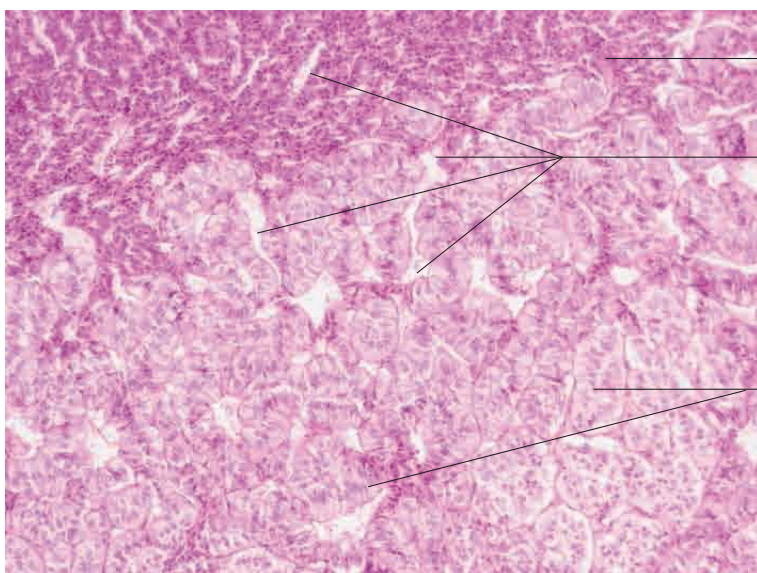
hochprismatische, eosinophile A-Zellen

lockeres Bindegewebe

multipolare Nervenzellen

hochprismatische, eosinophile A-Zellen

Nebennierenmark, Schwein. Färbung Goldner, Vergr. 200fach.



Zona reticularis, unregelmäßig angeordnete Stränge azidophiler endokriner Zellen (Glukokortikosteroide und Androgene)

aus der Nebennierenrinde in das Nebennierenmark übertretende Kapillaren (venöse Sinusoide)

hochprismatische, eosinophile A-Zellen des Nebennierenmarks

Nebennierenmark, Schwein. Färbung H.E., Vergr. 180fach.

