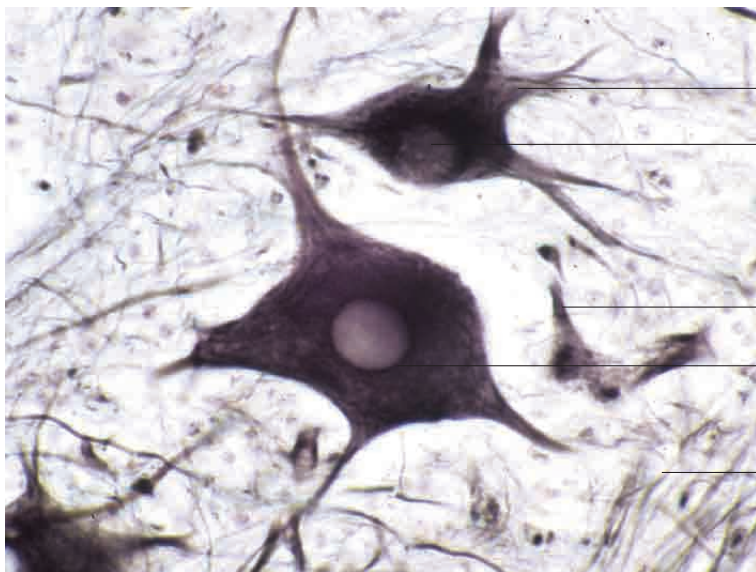


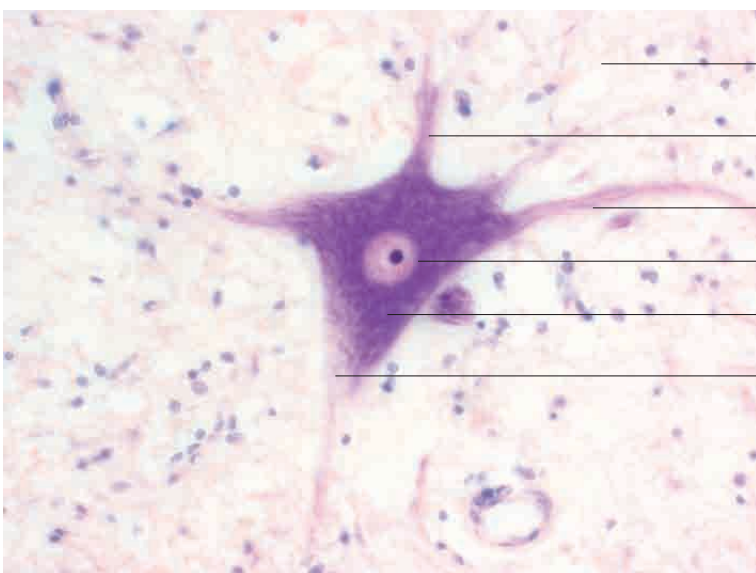
- Neuropil
- Nervenzellfortsatz mit Neurofibrillen
- Kern mit Kernkörperchen
- Perikaryon (Neuroplasma)
- Neuropil

Multipolare Nervenzelle, Rückenmark, Hund. Färbung nach Bodian, Vergr. 480fach.



- Nervenzellfortsatz
- Perikaryon (Neuroplasma)
- Anschnitt einer Nervenzelle
- Kern mit Kernkörperchen
- Neuropil

Multipolare Nervenzelle, vegetatives Ganglion, Rind. Silberimprägnierung, Vergr. 480fach.

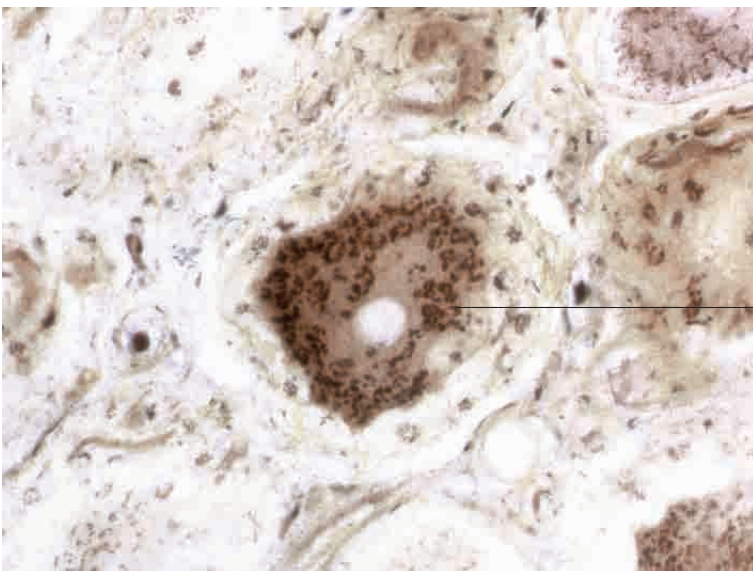
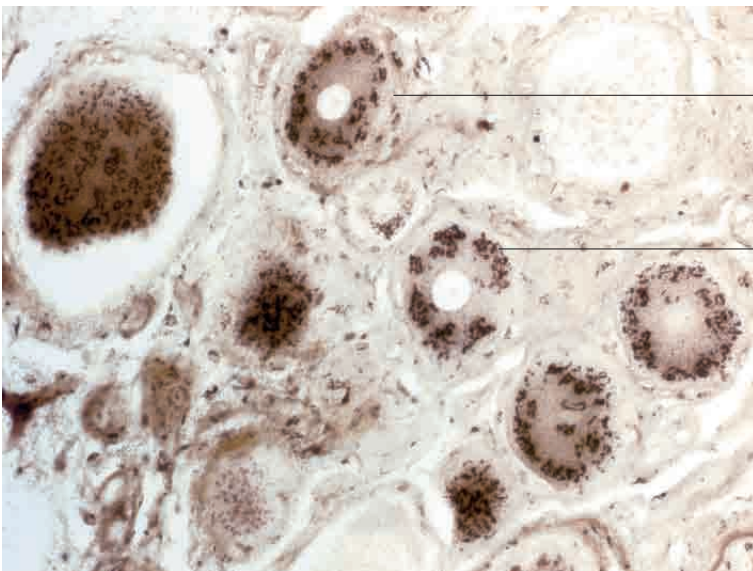
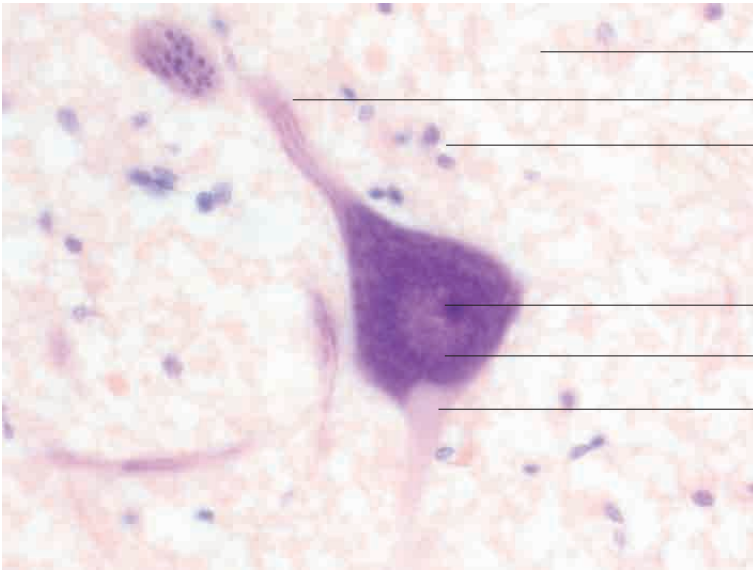


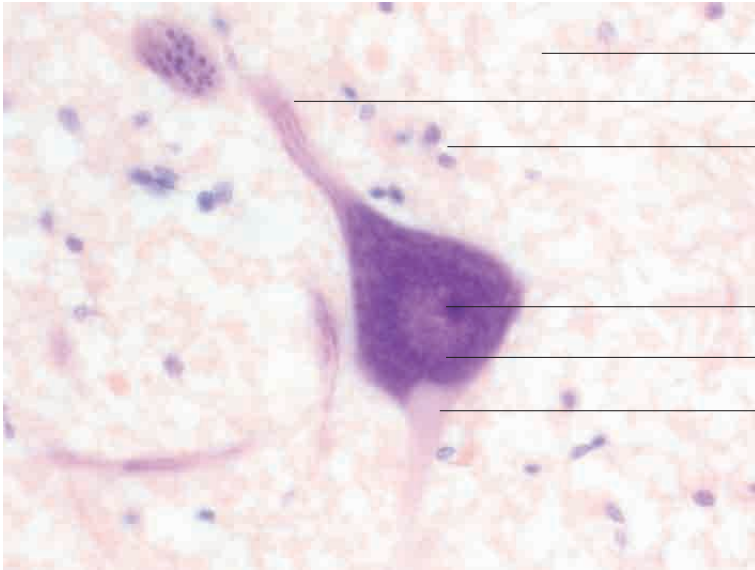
- Neuropil
- Dendrit
- Dendrit
- Kern mit Kernkörperchen
- Perikaryon (Neuroplasma)
- Neuritenkegel (Axonhügel)

Multipolare Nervenzelle, Rückenmark, Rind. Färbung nach Nissl, Vergr. 480fach.

## 5 Nervengewebe

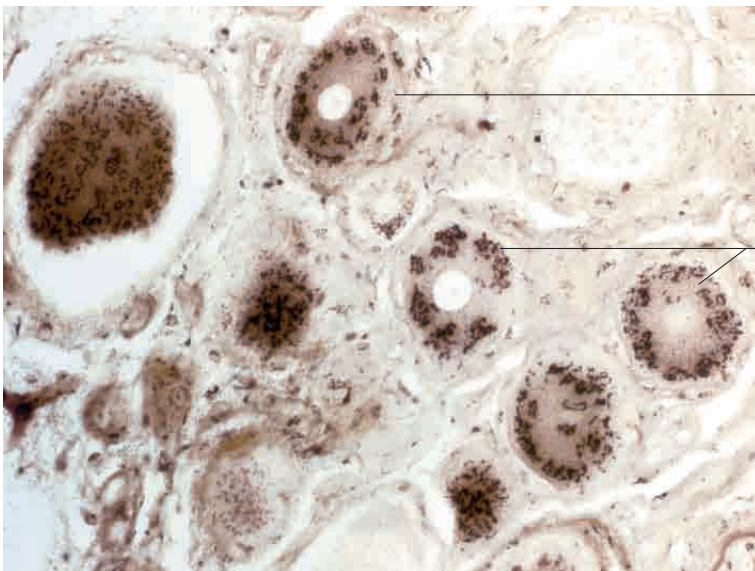
---





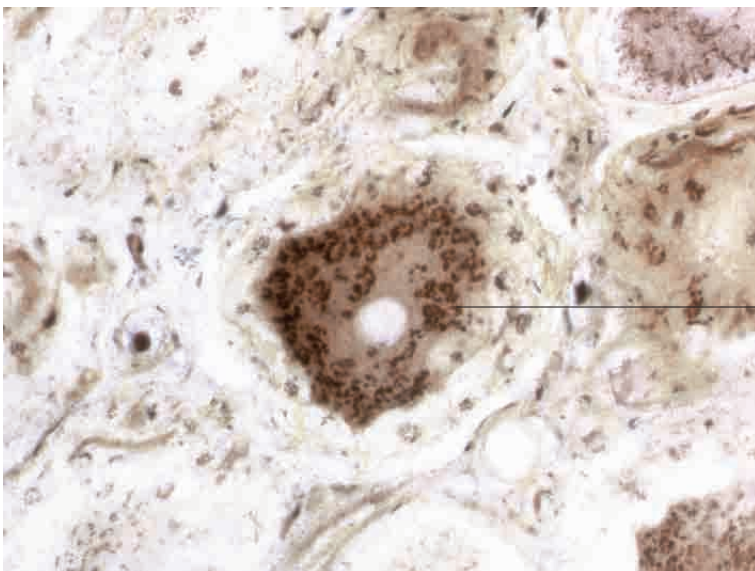
- Neuropil
- Dendrit
- Kerne von Astrozyten (Gliazellen)
- Kern mit Kernkörperchen
- Perikaryon (Neuroplasma)
- Neuritenkegel (Axonhügel)

Multipolare Nervenzelle, Rückenmark, Rind. Färbung nach Nissl, Vergr. 480fach.



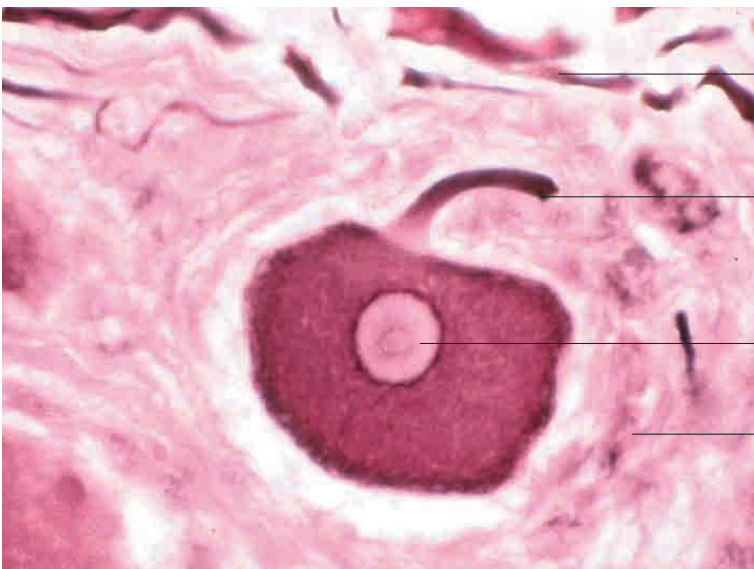
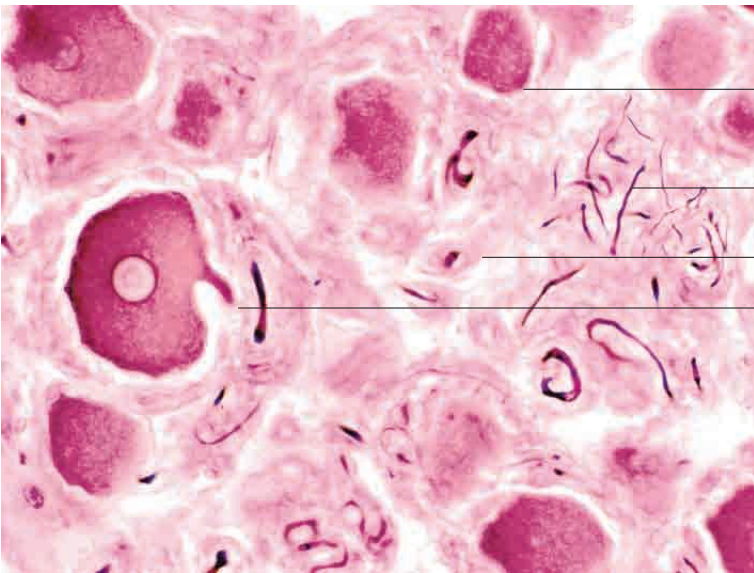
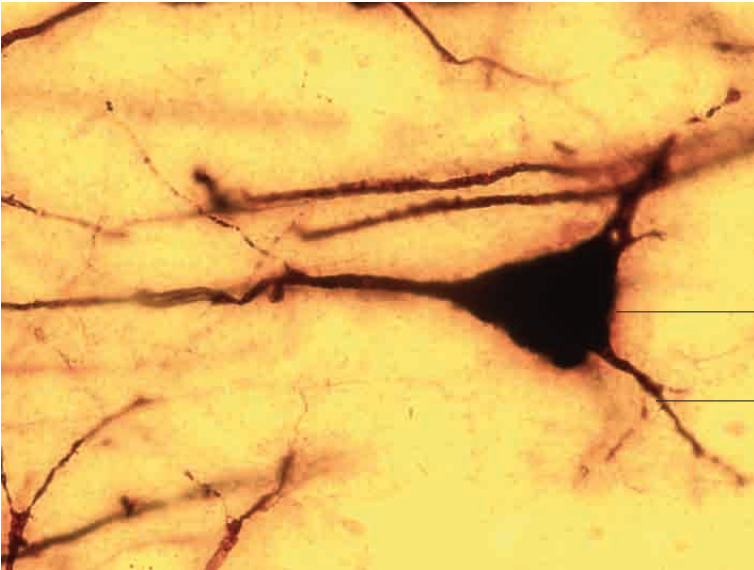
- multipolare Ganglienzelle mit Golgi-Felderung
- multipolare Ganglienzellen mit Golgi-Felderung

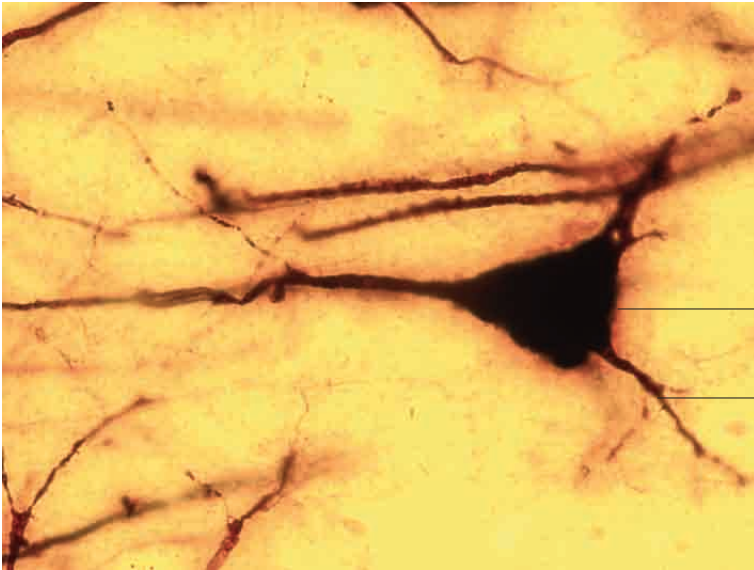
Multipolare Nervenzellen, vegetatives Ganglion, Hund. Färbung nach Golgi, Vergr. 300fach.



- multipolare Ganglienzelle mit Golgi-Felderung

Multipolare Nervenzellen, vegetatives Ganglion, Hund. Färbung nach Golgi, Vergr. 480fach.

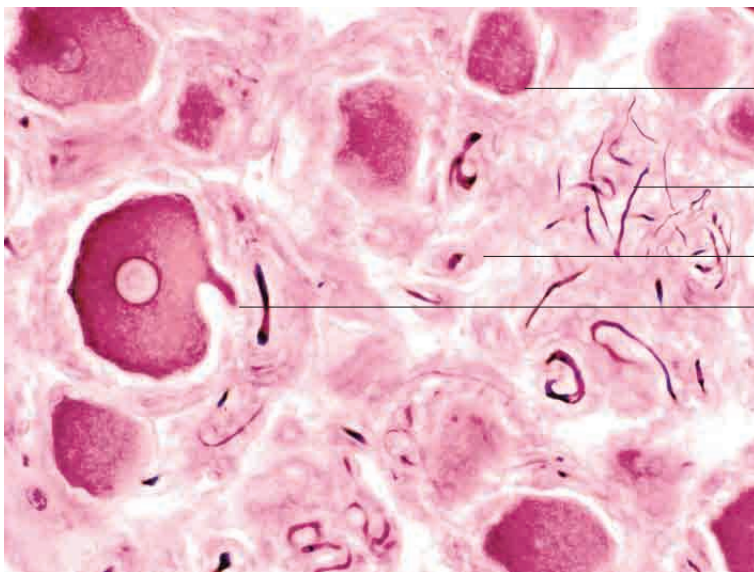




Perikaryon

Nervenzellfortsatz

Multipolare Nervenzelle, Pyramidenzelle, Gehirn, Hund. Silberimprägnierung nach Golgi, Vergr. 300 fach.



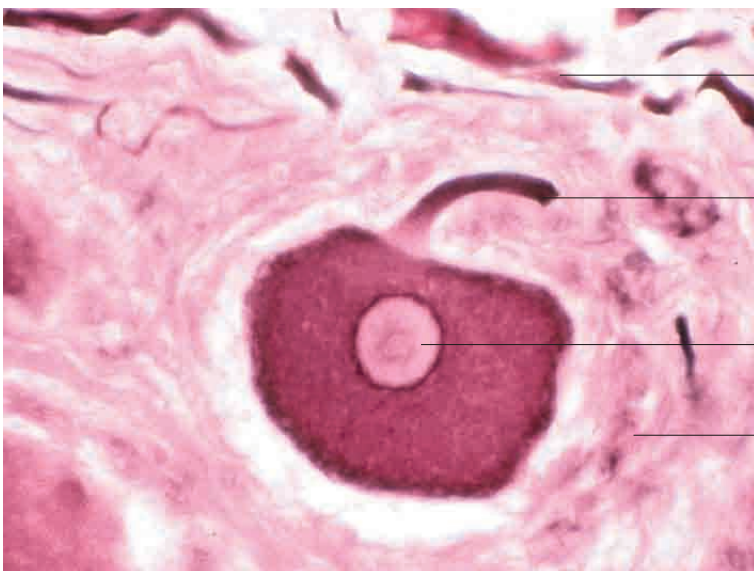
Anschnitt des Neuroplasmas einer Nervenzelle

Nervenzellfortsätze

lockeres Bindegewebe

pseudounipolare Nervenzelle

Pseudounipolare Nervenzelle, Rückenmark, Ganglion spinale, Hund. Färbung H.E., Vergr. 250fach.



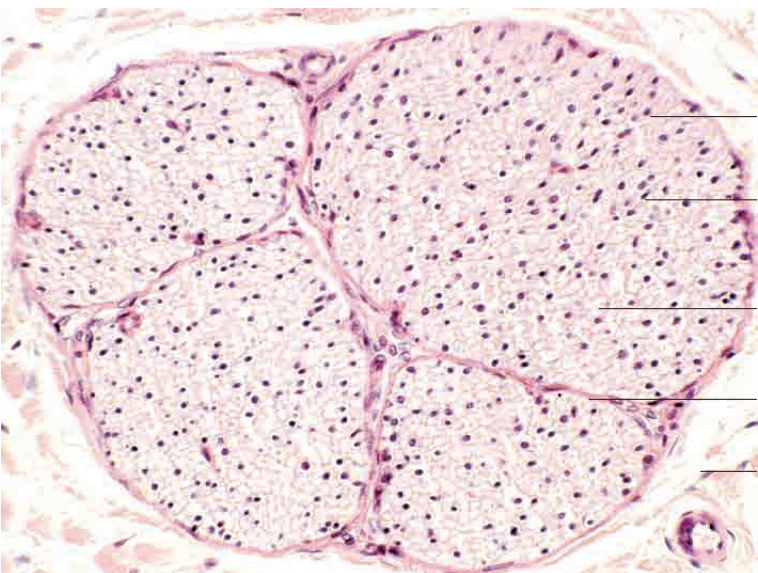
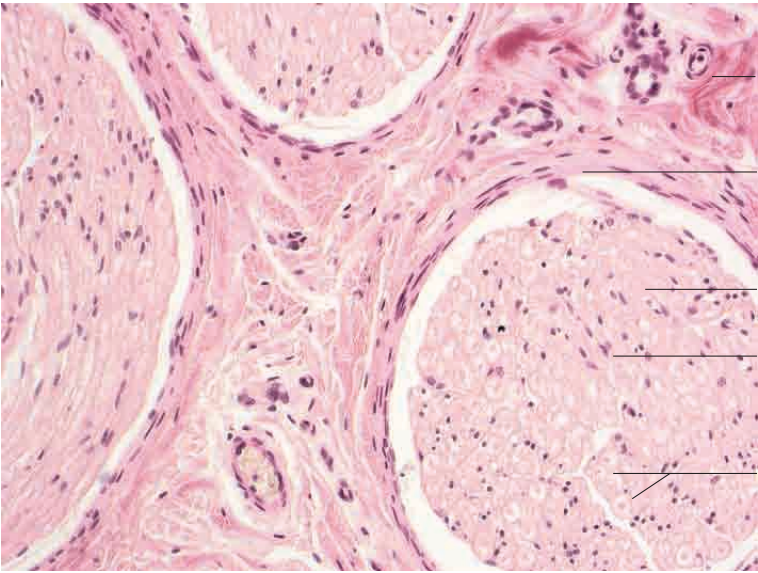
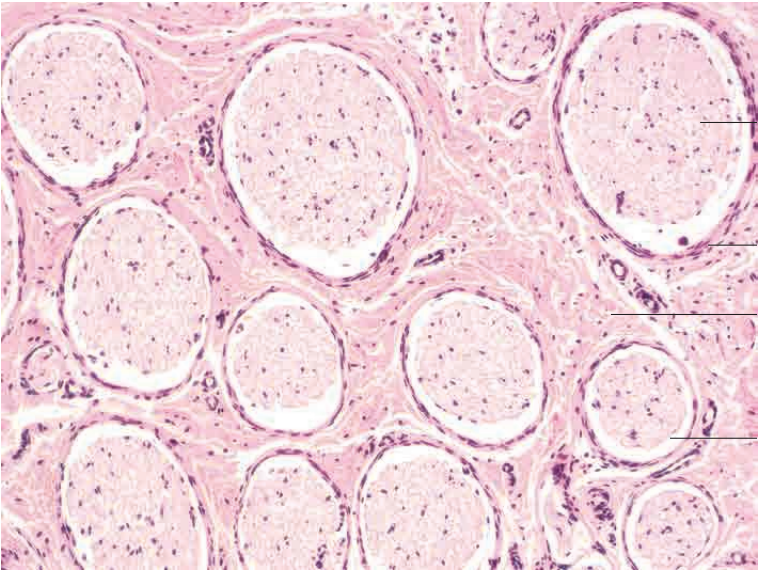
Nervenzellfortsätze

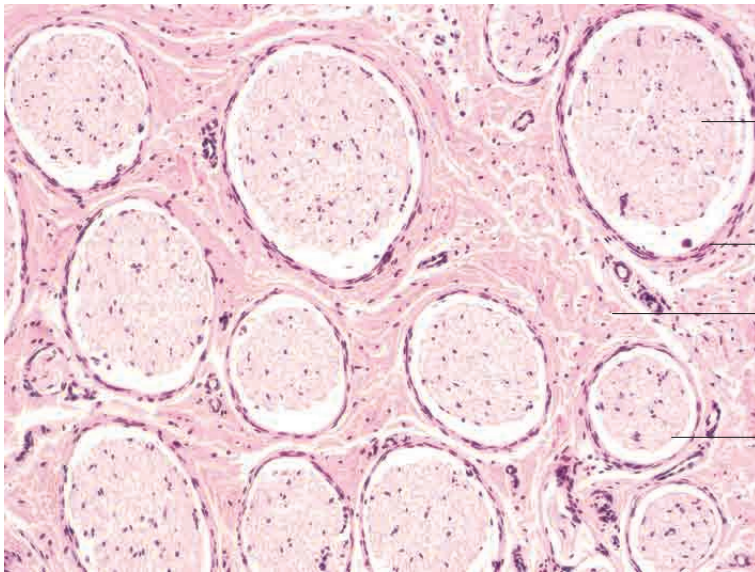
pseudounipolarer Nervenzellfortsatz

Kern und Kernkörperchen

Mantelzelle (Gliazelle)

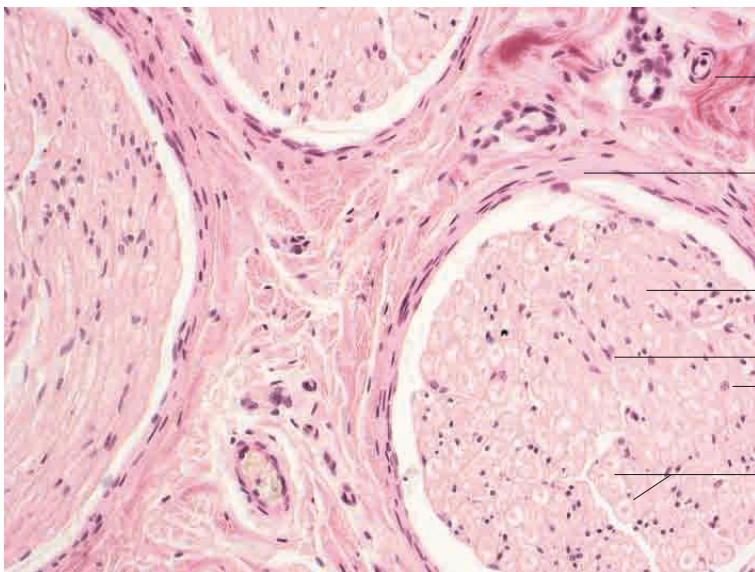
Pseudounipolare Nervenzelle, Rückenmark, Ganglion spinale, Hund. Färbung H.E., Vergr. 600fach.





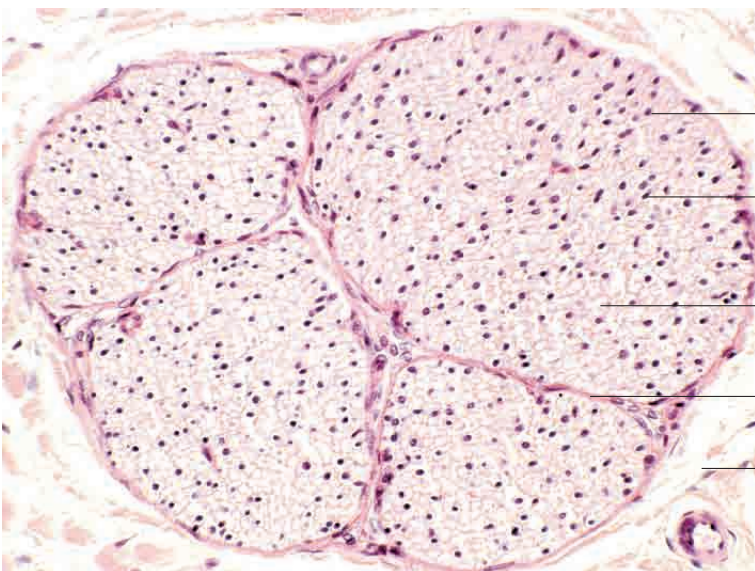
- gemischter Nerv
- Perineurium
- lockeres Bindegewebe mit Gefäßen
- gemischter Nerv

Gemischte Nervenfaserbündel., Pferd. Färbung H.E., Vergr. 120fach.



- lockeres Bindegewebe mit kleineren Gefäßen
- geschichtetes Perineurium
- Myelinscheiden (kollabiert)
- Kern eines Fibrozyten (Endoneurium)
- Kern einer Schwann-Zelle (Myelinscheide)
- Querschnitte durch gemischte Nervenfasern

Gemischte Nervenfaserbündel, Pferd. Färbung H.E., Vergr. 250fach.

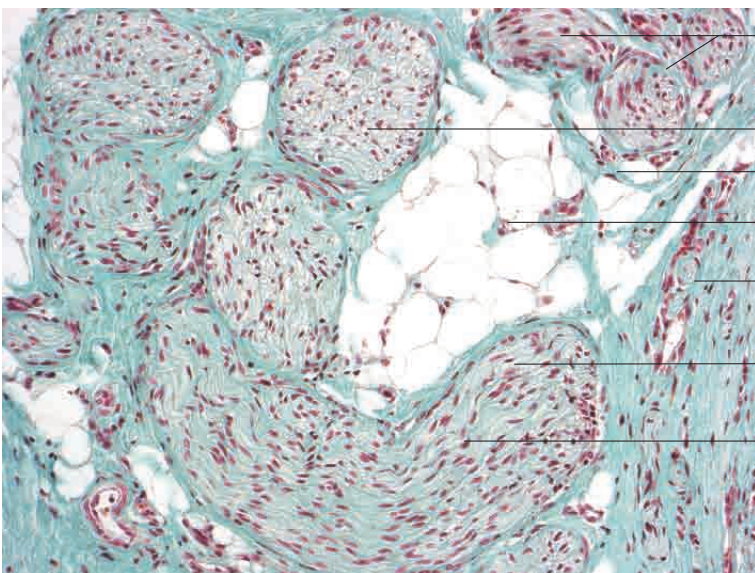
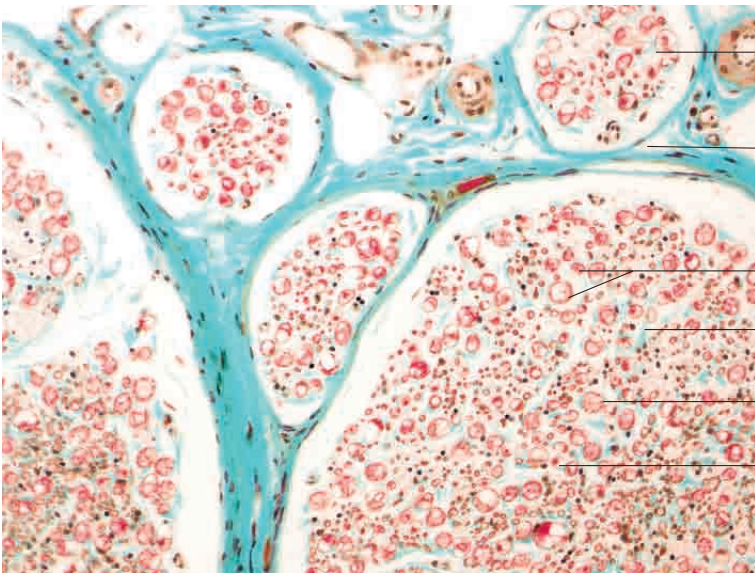
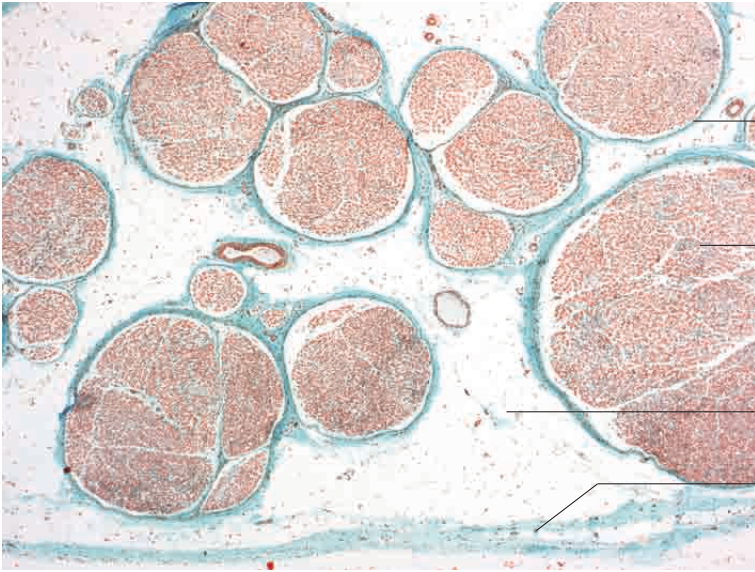


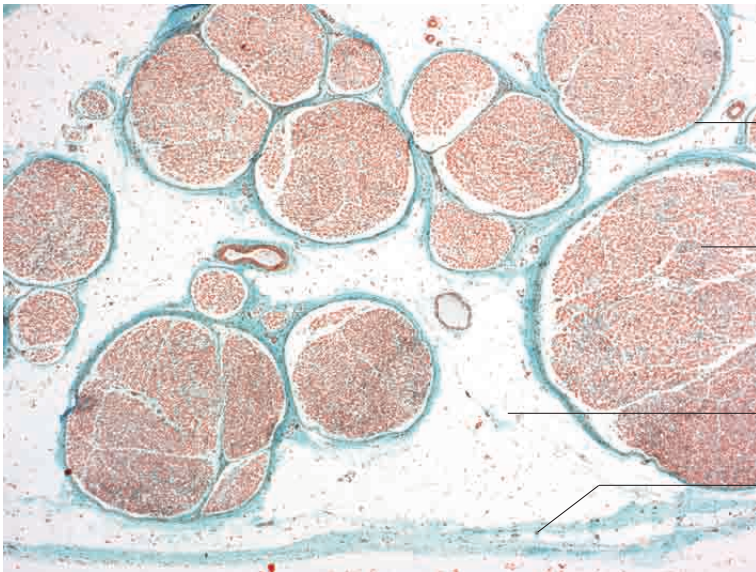
- Kern einer Schwann-Zelle
- Kern einer Bindegewebszelle (Fibrozyt) (Endoneurium)
- Querschnitte durch Hüllen der Nervenfasern (Schwann-Scheiden)
- Perineurium
- lockeres Bindegewebe

Gemischte Nervenfaserbündel, Hund. Färbung H.E., Vergr. 300fach.

## 5 Nervengewebe

---





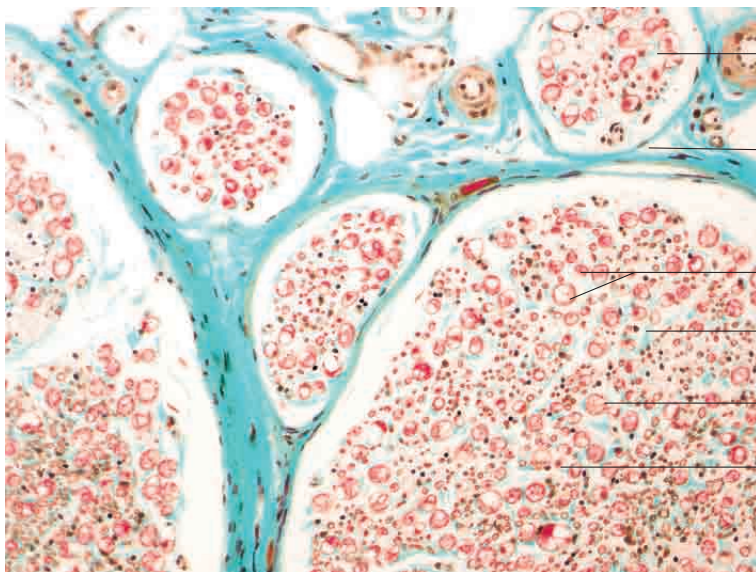
Perineurium

gemischter Nerv

Fettgewebe

Epineurium

Gemischte Nervenfaserbündel, Hund. Färbung Goldner, Vergr. 40fach.



Endoneurium

Perineurium

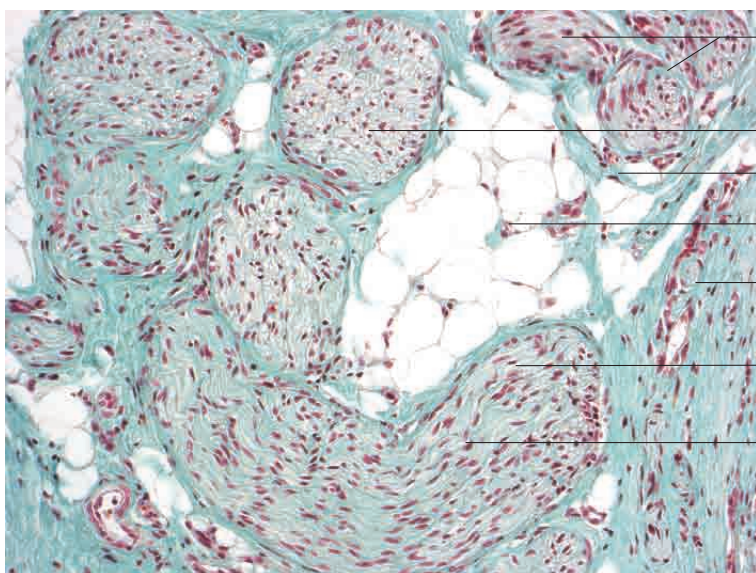
Myelinscheiden (Schwann-Scheiden)

Endoneurium

myelinreiche Nervenfasern

myelinarme Nervenfasern

Gemischte Nervenfaserbündel, Hund. Färbung Goldner, Vergr. 360fach.



markarme Nervenfasern  
(Längs-, Schräg- und Querschnitte)

Querschnitte durch markarme Nervenfasern

Perineurium

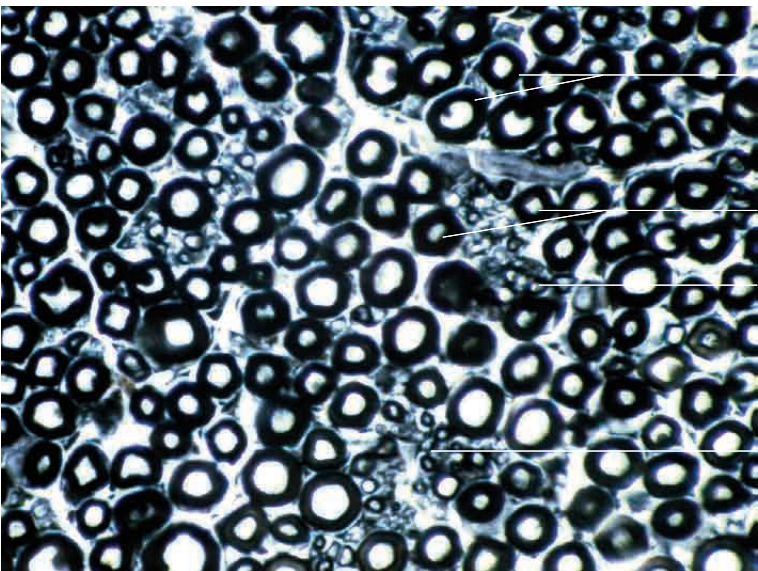
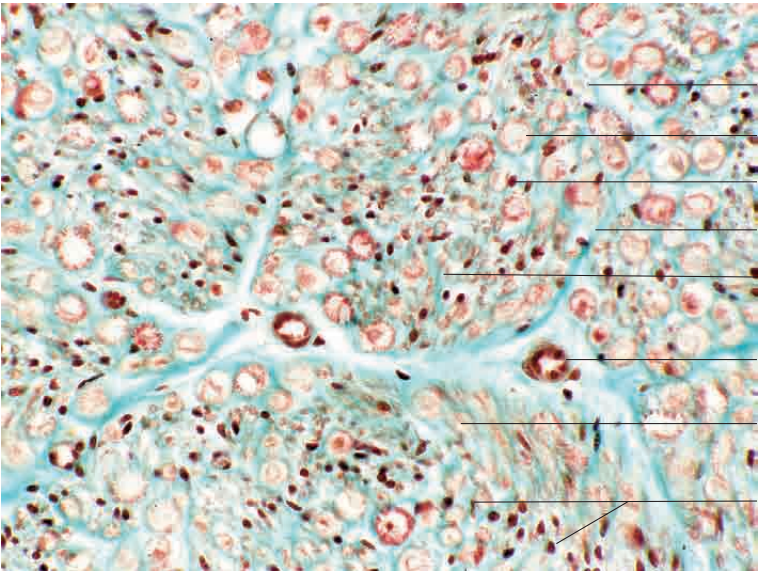
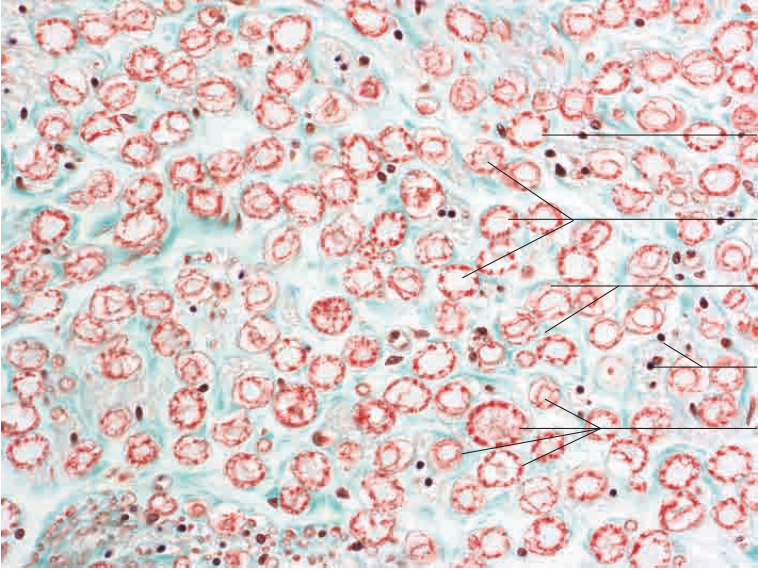
Fettgewebe

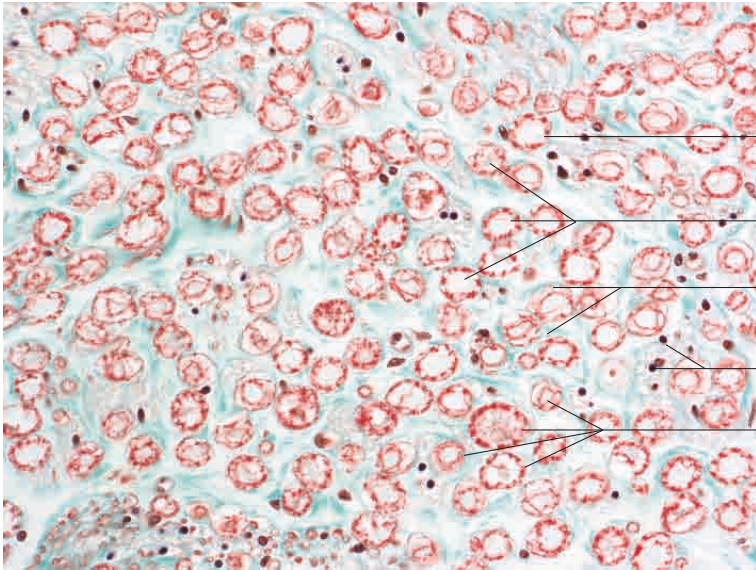
Epineurium

abgeflachte, chromatindichte Kerne der Fibrozyten  
(Endoneurium)

Kerne der Schwann-Zellen  
mit lockerer Chromatinstruktur

Markarme Nervenfaserbündel, Hund. Färbung Goldner, Vergr. 250fach.





markreiche Nervenfaser  
(deutliche Schwann-Scheide)

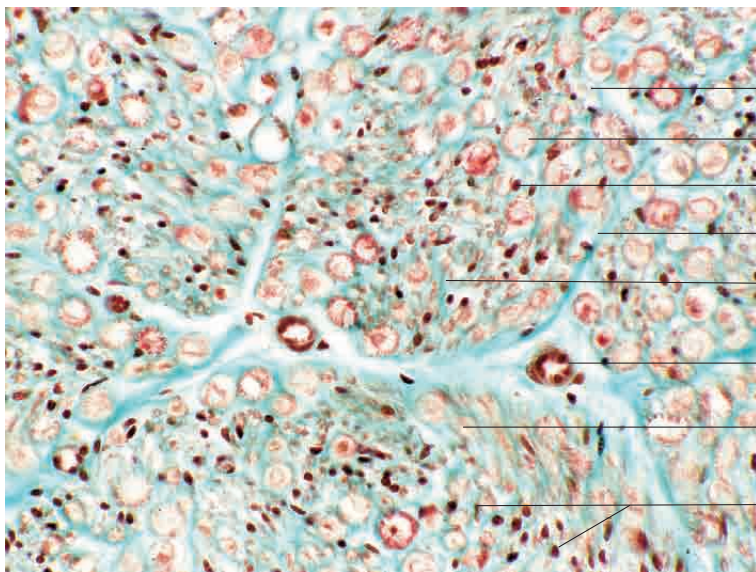
Reste von Nervenfortsätzen (präparationsbedingt kollabiert oder ganz herausgelöst)

Endoneurium

markarme Nervenfaser

markreiche Nervenfasern mit unterschiedlichen Durchmessern und Ausbildung der Myelinscheide

Gemischte Nervenfasern (Querschnitt), Hund. Färbung Goldner, Vergr. 480fach.



Endoneurium

Myelinscheide mit Resten der Nervenfasern

markarme Nervenfasern

Perineurium

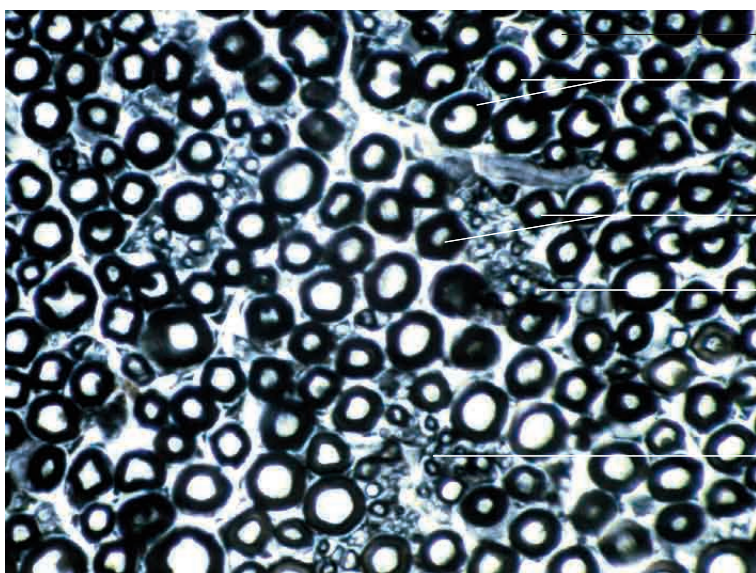
Endoneurium

Kapillare im Perineurium

Schrägschnitte durch Nervenfasern

markarme Nervenfasern

Gemischte Nervenfasern (Querschnitt), Hund. Färbung Goldner, Vergr. 480fach.



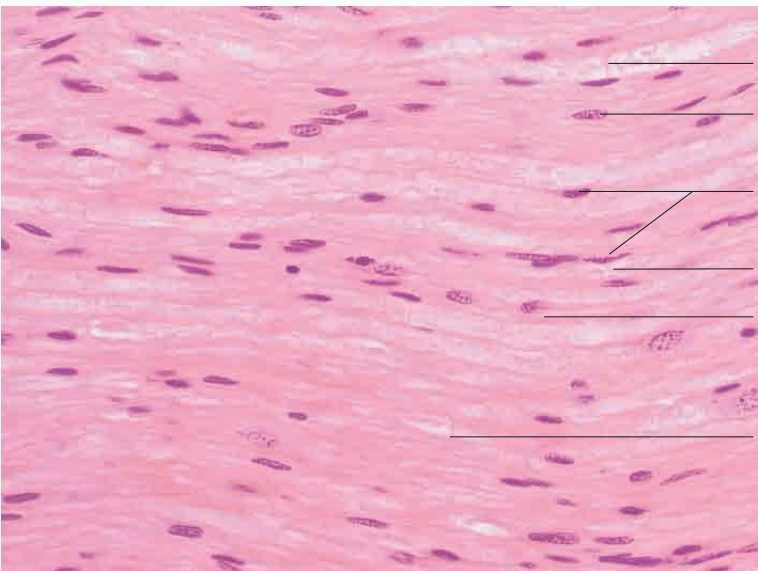
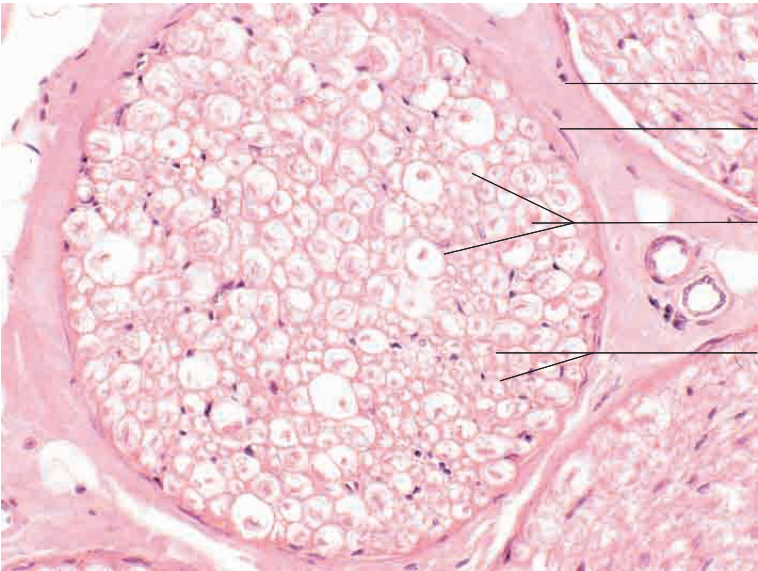
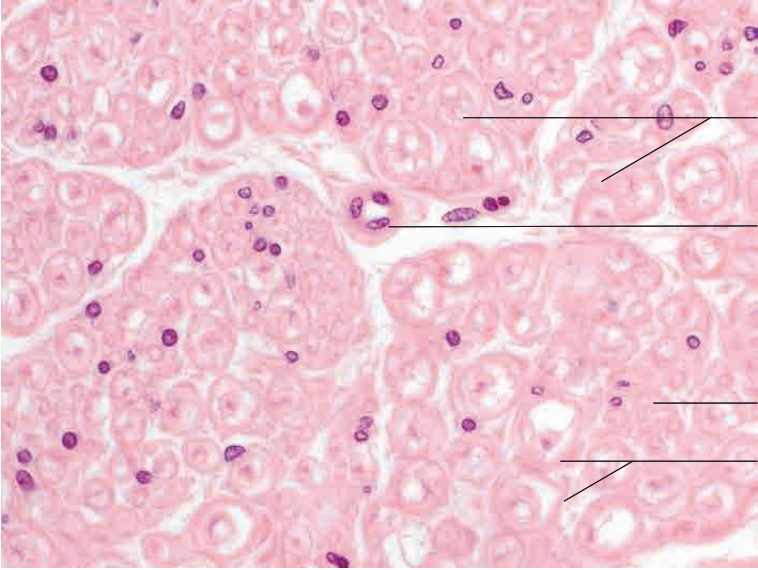
markreiche Nervenfasern (cerebrospinale Fasern),  
(Myelinscheiden ausgeprägt)

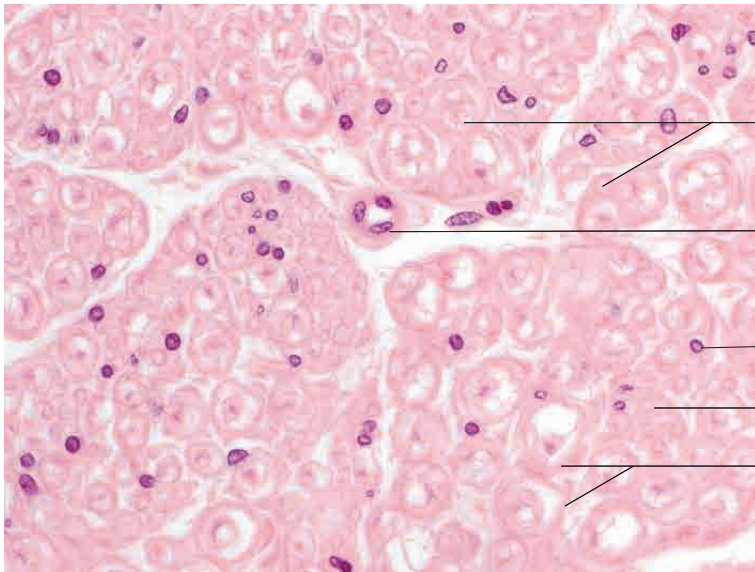
markreiche Nervenfasern

markarme Nervenfasern (vegetative Fasern),  
(Myelinscheiden geringgradig ausgeprägt)

markarme Nervenfasern

Gemischte Nervenfasern (Querschnitt), Hund. Imprägnierung mit Osmium, Vergr. 480fach.





markreiche Nervenfaser  
(deutliche Schwann-Scheide) mit Resten der Nervenfasern

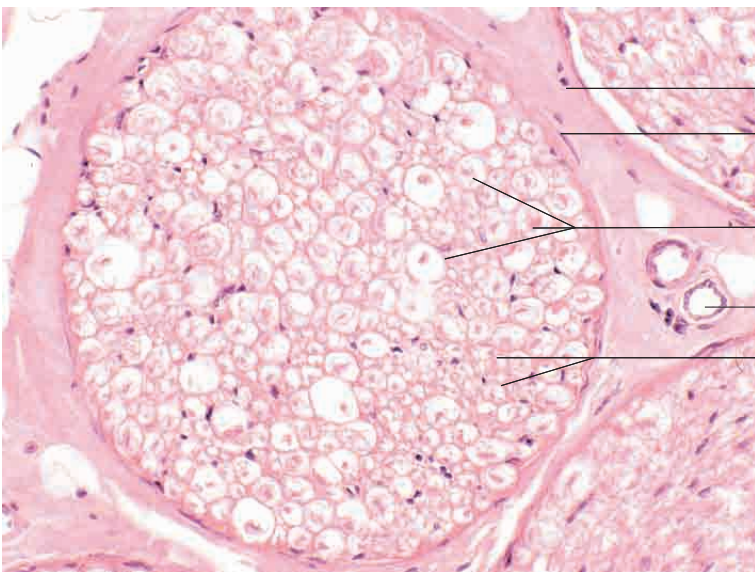
Kapillare im Perineurium

Kern einer Schwann-Zelle

makromes Nervenfaserbündel

Endoneurium

Gemischte Nervenfasern (Querschnitt), Pferd. Färbung H.E., Vergr. 480fach.



lockeres Bindegewebe

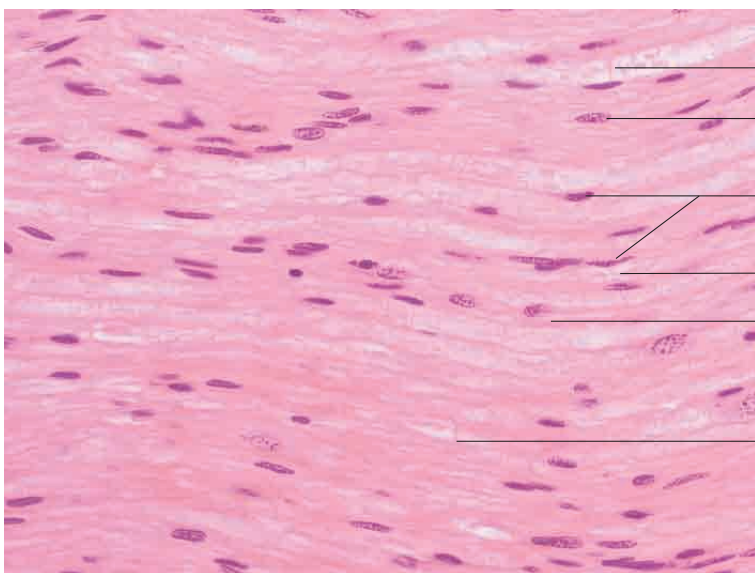
Perineurium

Querschnitte durch markreiche Nervenfasern unterschiedlicher Durchmesser

Gefäße im Perineurium

vorwiegend markarme Nervenfasern

Gemischte Nervenfasern (Querschnitt), Pferd. Färbung H.E., Vergr. 300fach.



Ranvier-Schnürring

Kern einer Schwann-Zelle

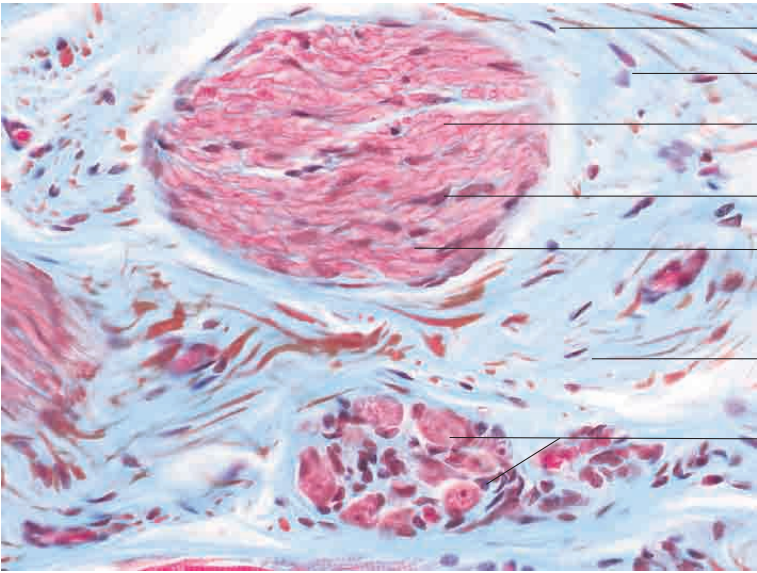
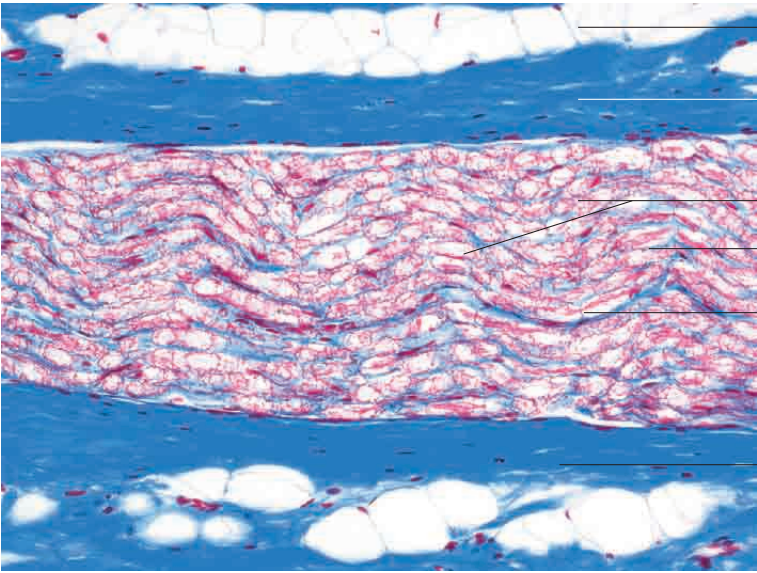
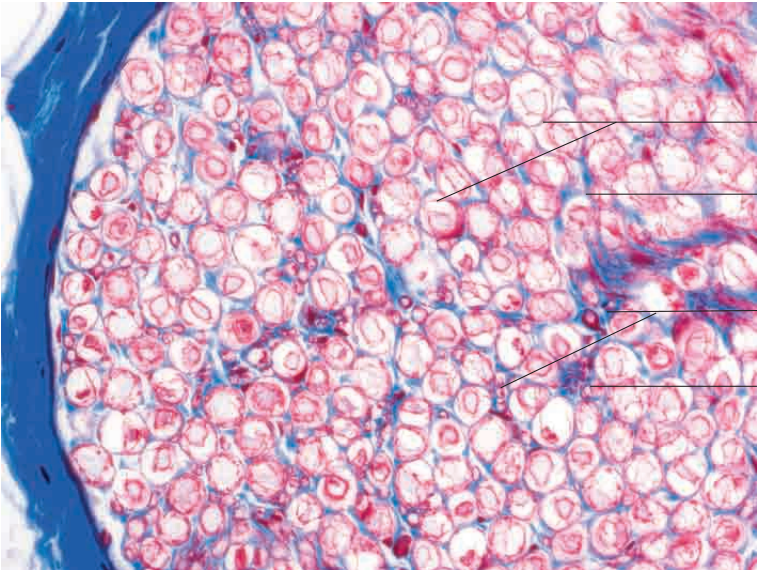
Kern eines Fibrozyten im Endoneurium

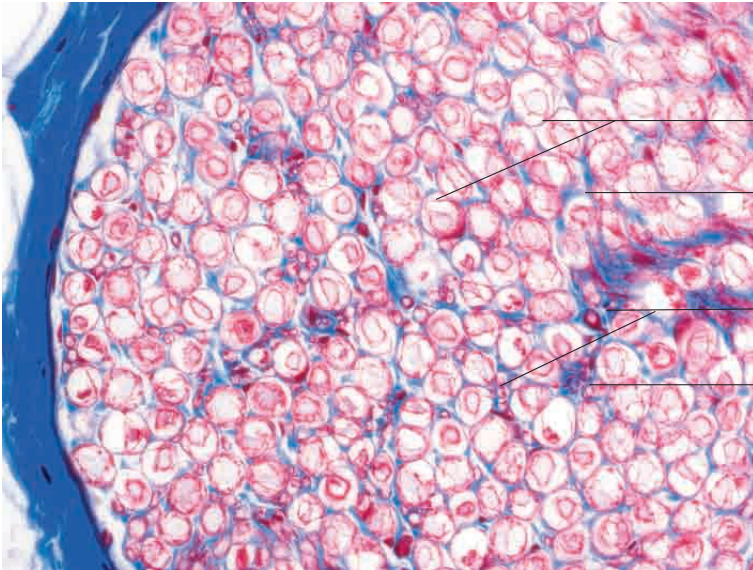
Ranvier-Schnürring

Kern einer Schwann-Zelle

Ranvier-Schnürring

Gemischtes Nervenfaserbündel (Längsschnitt), Pferd. Färbung H.E., Vergr. 400fach.





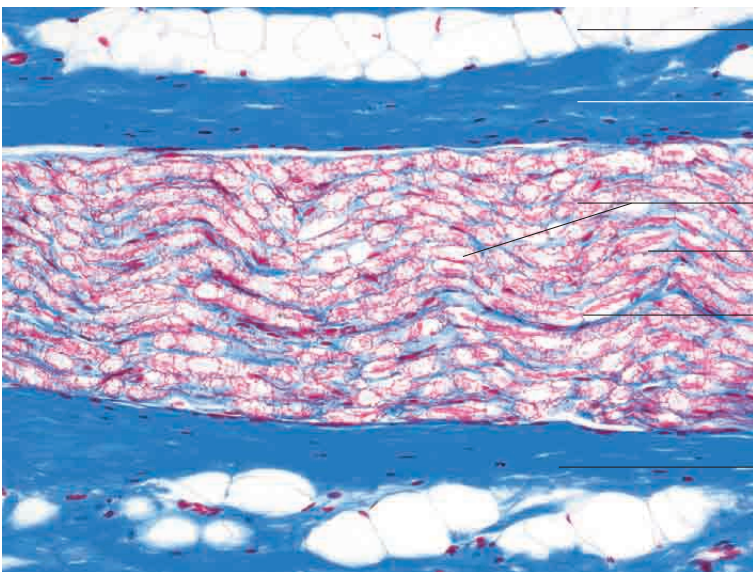
markreiche Nervenfasern mit ausgeprägten Myelinscheiden

Endoneurium

markarme Nervenfasern mit geringgradig ausgeprägten Myelinscheiden

Endoneurium

Gemischtes Nervenfaserbündel (Querschnitt), Pferd. Färbung Azan, Vergr. 480fach.



Fettgewebe

Perineurium

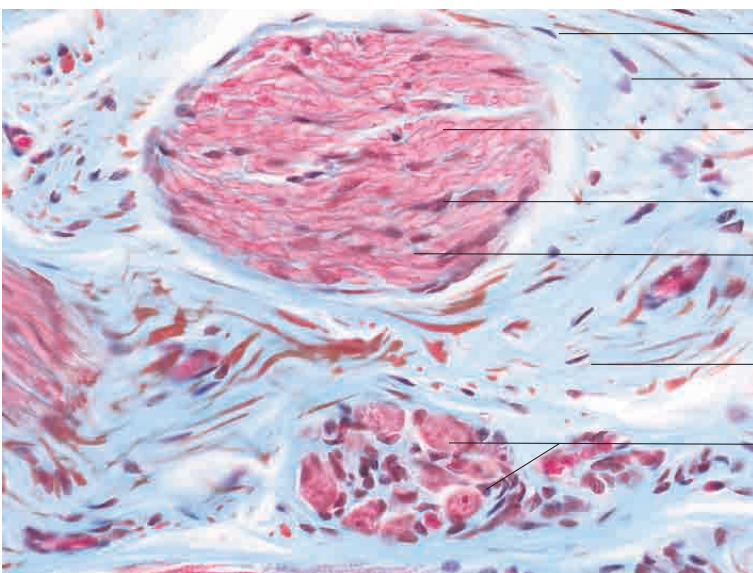
markreiche Nervenfaserbündel

Endoneurium

Ranvier-Schnürring

Perineurium

Gemischtes Nervenfaserbündel (Längsschnitt), Pferd. Färbung Azan, Vergr. 400.



Perineurium

Fibrozyten im Perineurium

markarme Nervenfaserbündel (meist quer geschnitten)

Kern einer Schann-Zelle

markarme Nervenfaserbündel (meist längs geschnitten)

lockeres Bindegewebe

vegetatives Ganglion mit Anschnitten durch multipolare Nervenzellen und Mantelzellen (Gliazellen)

Markarme Nervenfasern und vegetatives Ganglion, Harnblase, Katze. Färbung Azan, Vergr. 250fach.