

Kapselraum

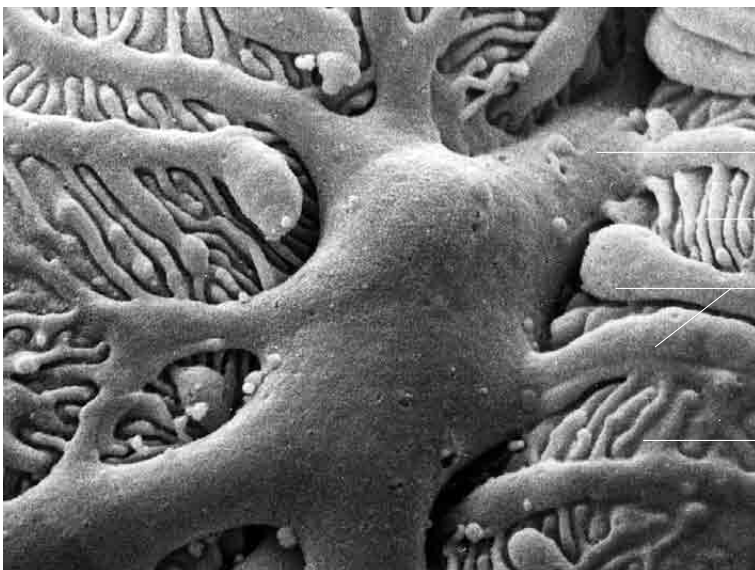
Aufsicht auf Fortsätze von Podozyten (II. und III. Ordnung)

Aufsicht auf einen kernnahen Bereich eines Podozyten (I. Ordnung)

Innenblatt der Bowman-Kapsel

Außenblatt der Bowman-Kapsel

Glomerulum, Hund. Vergr. 500fach.



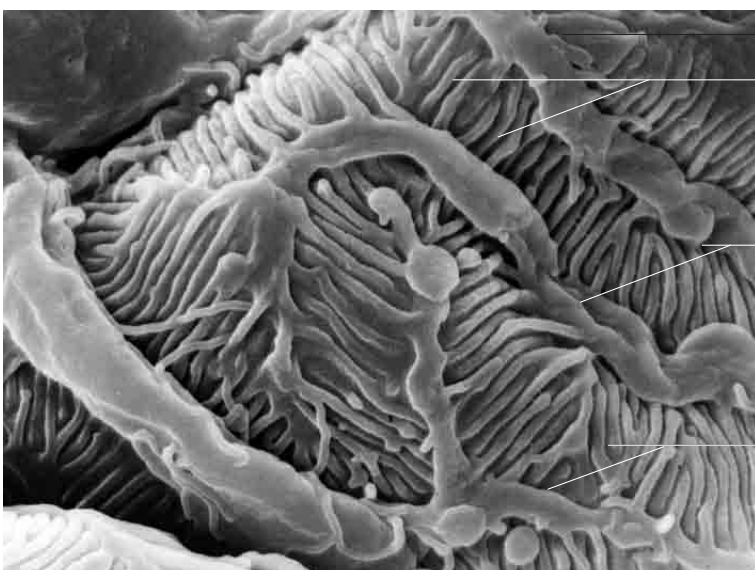
Aufsicht auf einen Fortsatz eines Podozyten (I. Ordnung)

Aufsicht auf Fortsätze von Podozyten (III. Ordnung)

Aufsicht auf Fortsätze von Podozyten (II. Ordnung)

Aufsicht auf eine Schlitzmembran

Glomerulum, Hund. Vergr. 8 000fach.

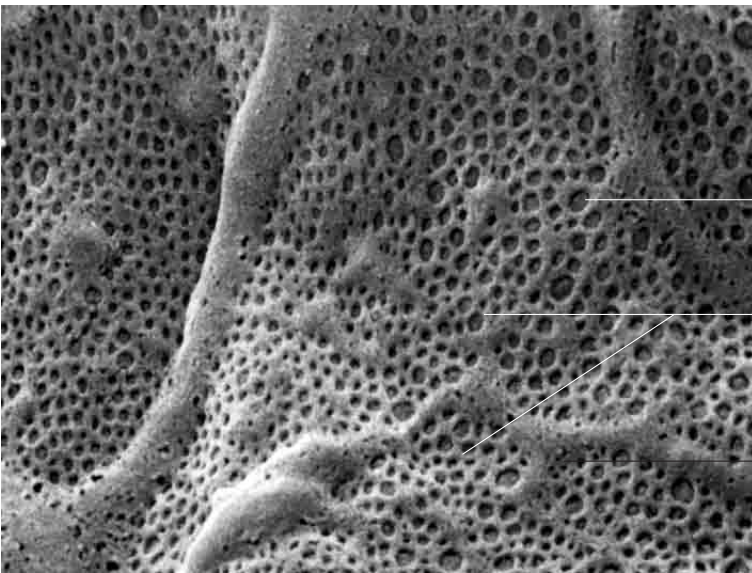
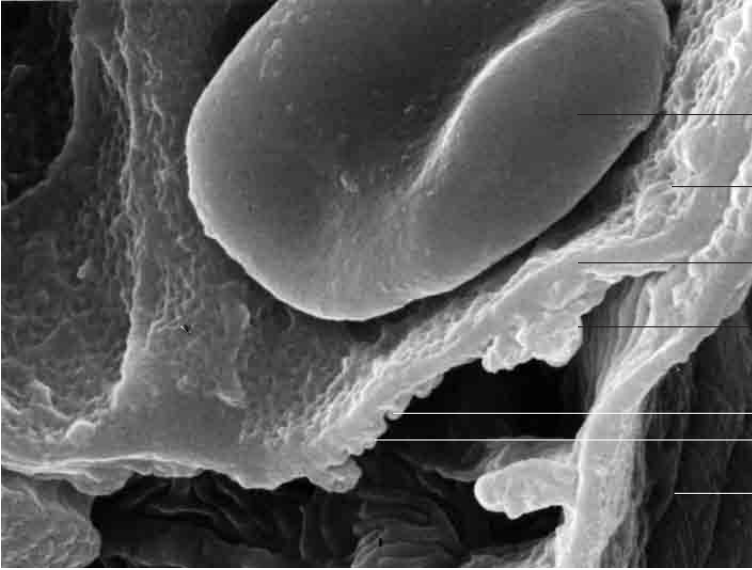


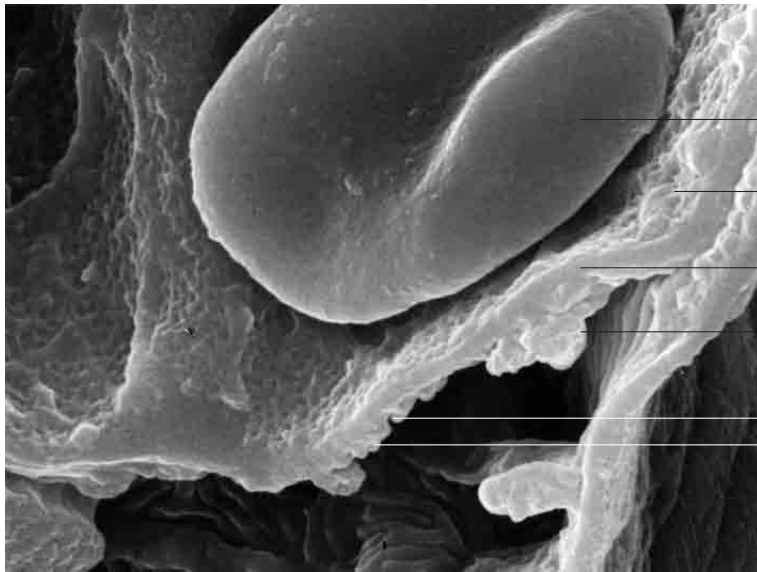
Aufsicht auf Fortsätze von Podozyten (III. Ordnung)

Aufsicht auf Fortsätze von Podozyten (II. Ordnung)

Aufsicht auf eine Schlitzmembran

Glomerulum, Hund. Vergr. 7 500fach.





Erythrozyt

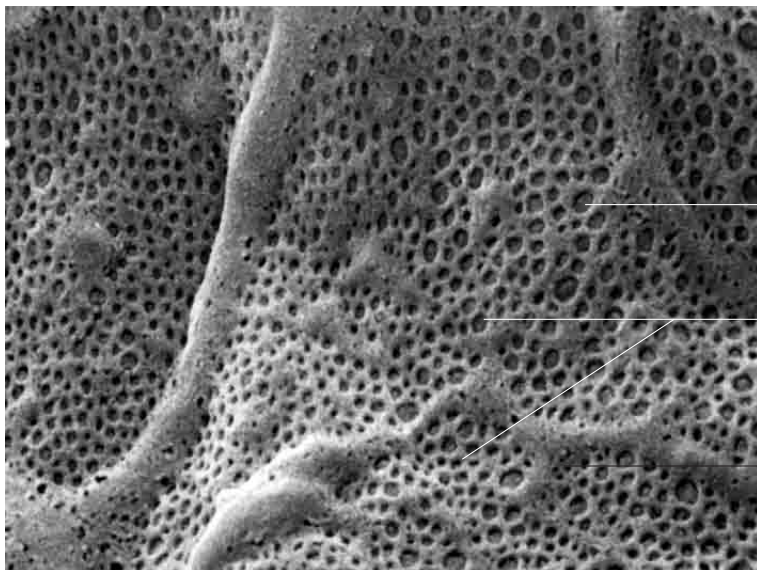
Wand einer Kapillare mit Poren

Basalmembran

Querschnitt durch einen Fortsatz eines Podozyten (II. Ordnung)

Lage der Schlitzmembran  
Querschnitt durch einen Fortsatz eines Podozyten (III. Ordnung)

Blut-Harn-Schranke, Hund. Vergr. 9 000fach.



Aufsicht auf die Schlitzmembran

Aufsicht auf die Wand einer Glomerulum-Kapillare mit Poren unterschiedlicher Größe

Innenansicht einer Glomerulum-Kapillare, Hund. Vergr. 9 000fach.



Zytoplasmfortsatz eines Podozyten

Kapselraum

Zytoplasmfortsatz eines Podozyten (II.Ordnung)

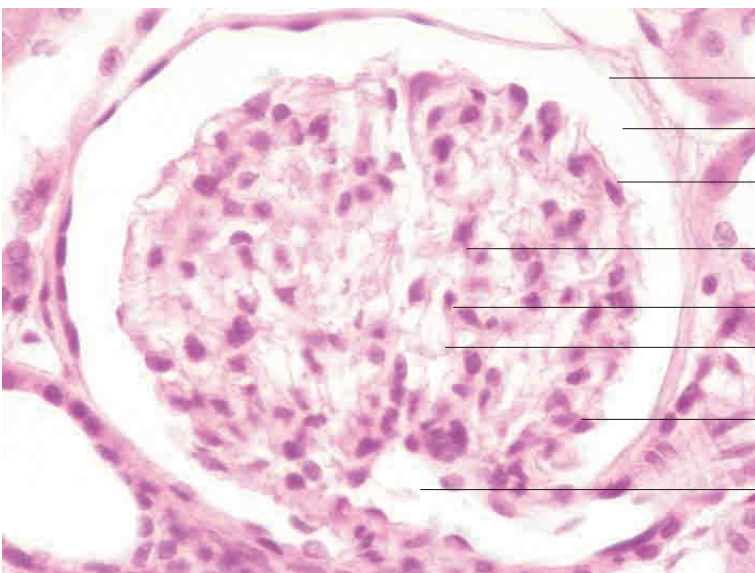
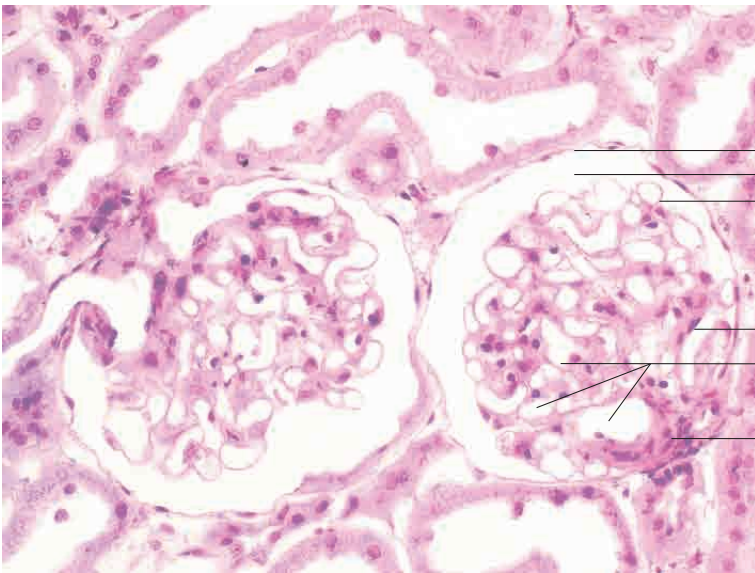
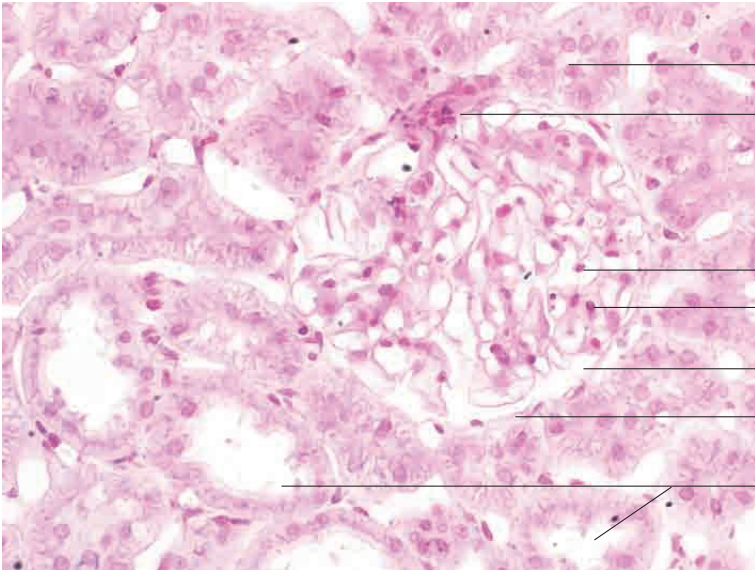
Zytoplasmfortsatz eines Podozyten (II.Ordnung)

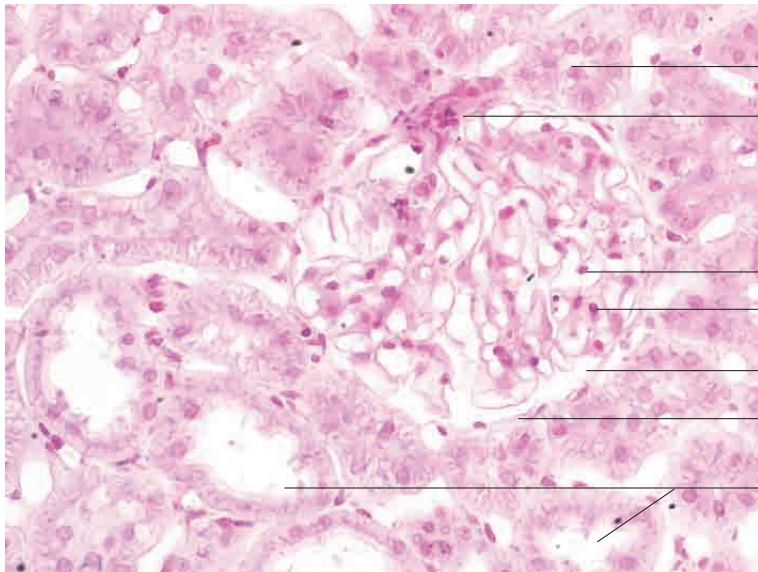
geschlossene Pore einer Kapillare (Schlitzmembran)

Basalmembran

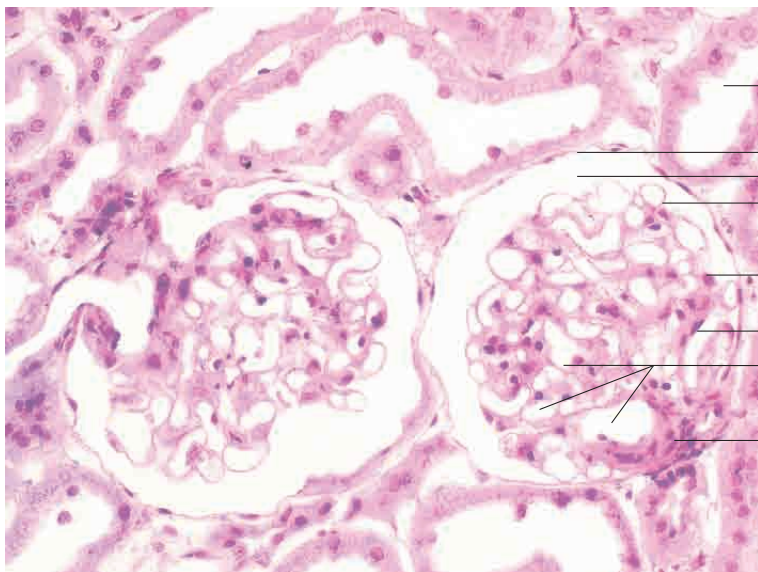
Endothel einer Kapillare

Blut-Harn-Schranke, Hund. Vergr. 22 000fach.

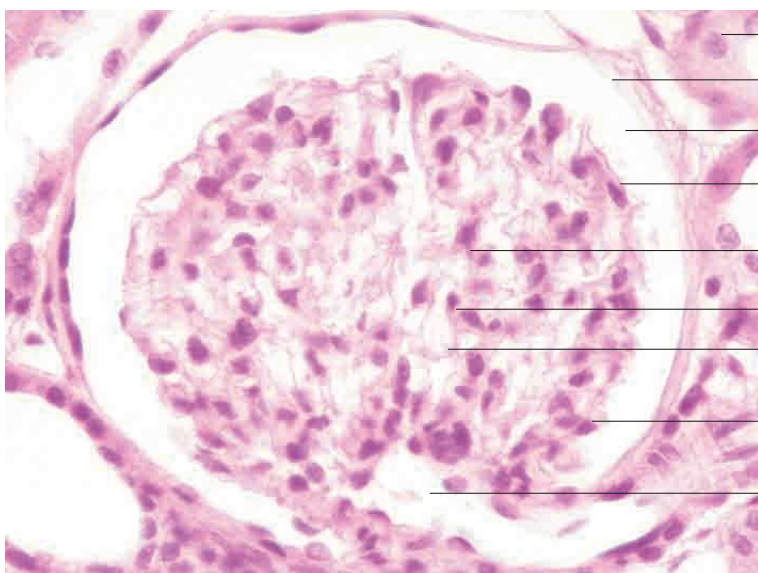




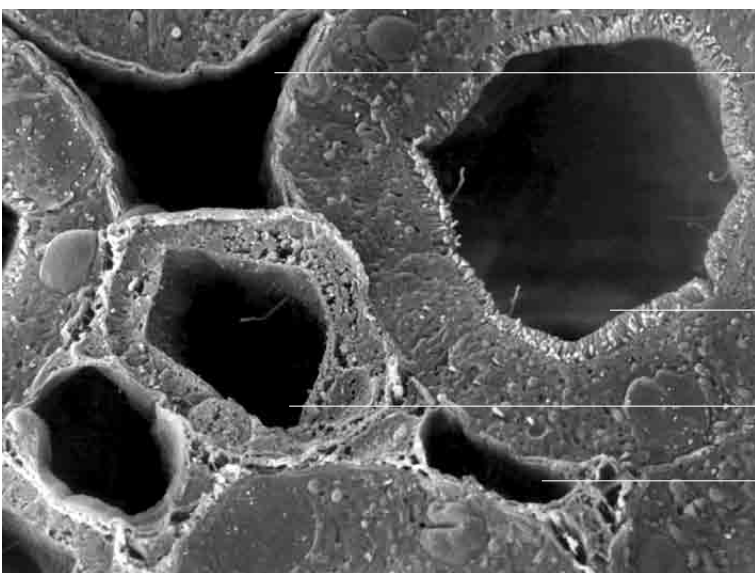
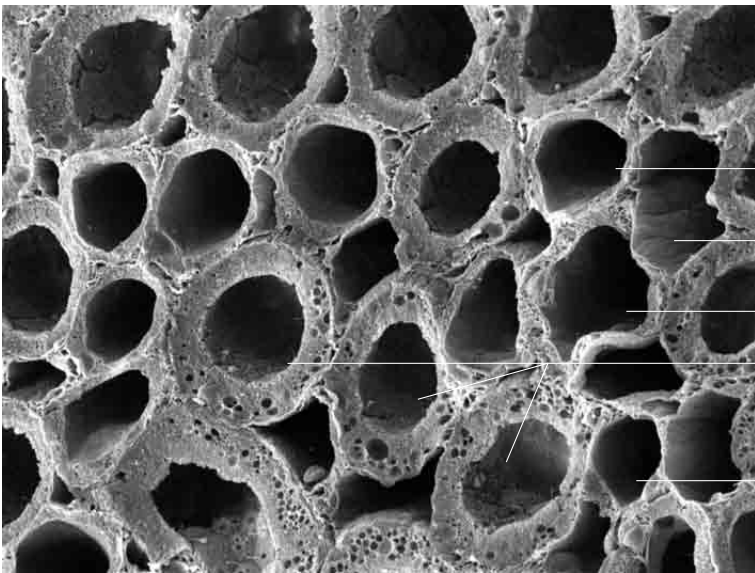
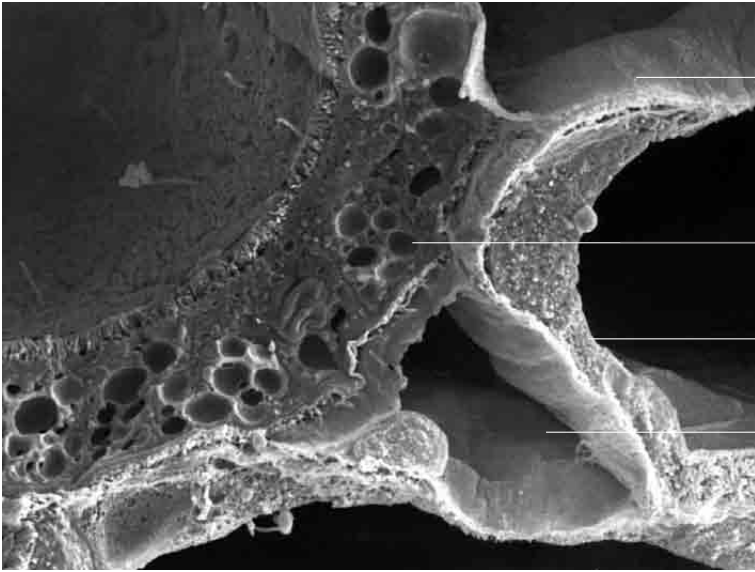
- proximaler Tubulus
  - Gefäßpol
  - Kern einer Kapillare
  - Kern eines Podozyten
  - Kapselraum
  - Außenblatt der Bowman-Kapsel
  - distaler Tubulus
- Nierenkörperchen, Hund. PAS-Färbung, Vergr. 800 fach.

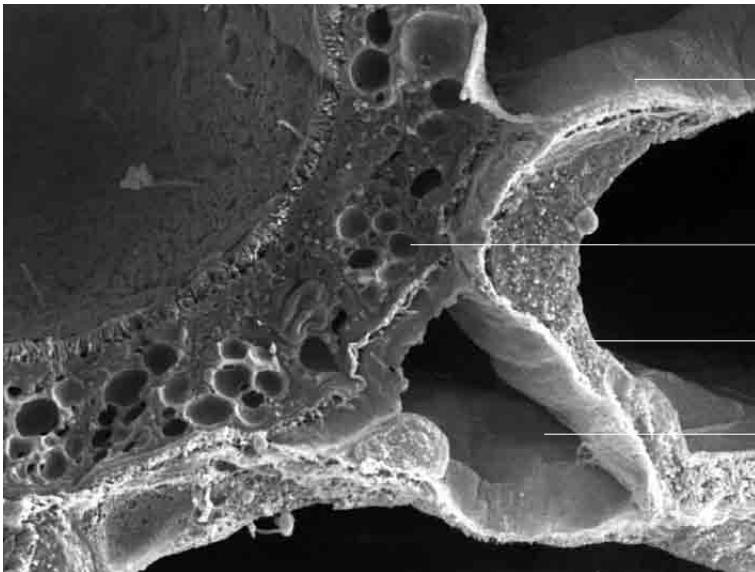


- distaler Tubulus
  - Außenblatt der Bowman-Kapsel
  - Kapselraum
  - Innenblatt der Bowman-Kapsel (Podozyten)
  - Kern eines Podozyten
  - Kern einer Kapillare
  - Kapillarschlingen
  - Gefäßpol
- Nierenkörperchen, Hund. PAS-Färbung, Vergr. 450 fach.



- distaler Tubulus
  - Außenblatt der Bowman-Kapsel
  - Kapselraum
  - Innenblatt der Bowman-Kapsel (Podozyten)
  - Kern eines Podozyten
  - Kern einer Kapillare
  - Kapillarschlingen
  - Kern eines Podozyten
  - Gefäßpol
- Nierenkörperchen, Hund. Färbung H.E., Vergr. 1000fach.





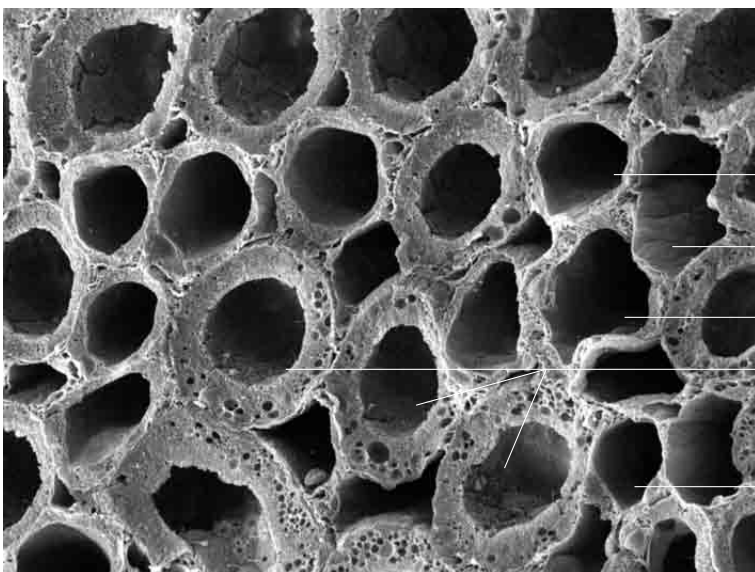
peritubuläres Gefäß

proximaler Tubulus

distaler Tubulus

peritubuläres Gefäß

Nephron (Querschnitt), Hund. Vergr. 4 500fach.



distaler Tubulus

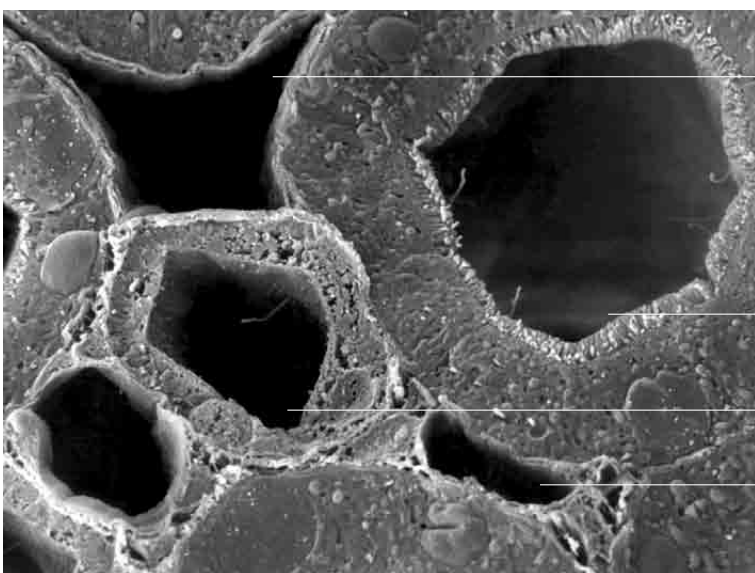
peritubuläres Gefäß

distaler Tubulus

proximaler Tubulus

peritubuläres Gefäß

Nephron (Querschnitt), Hund. Vergr. 1 800fach.



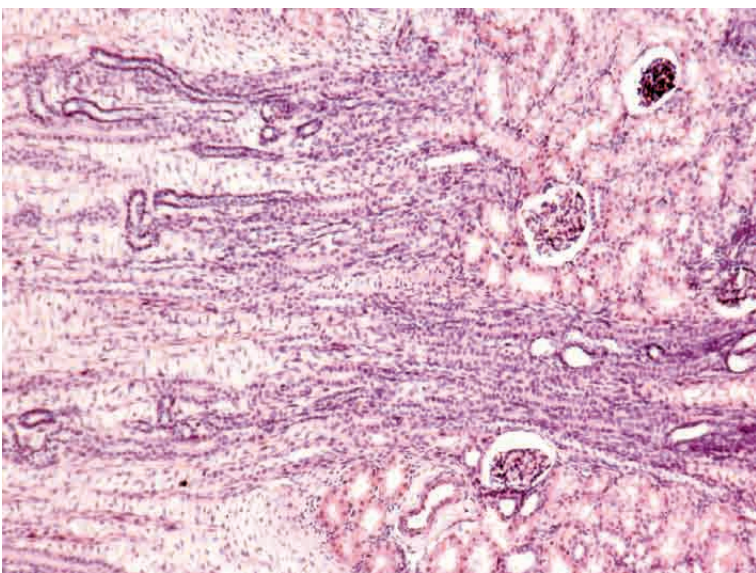
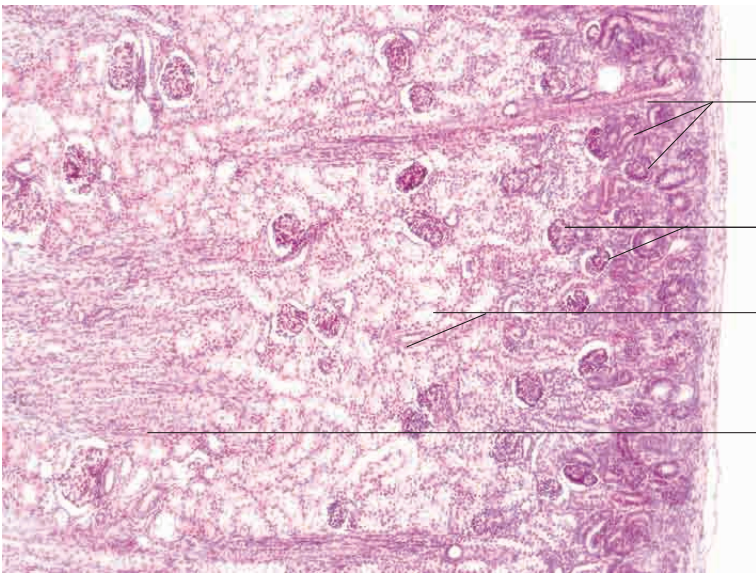
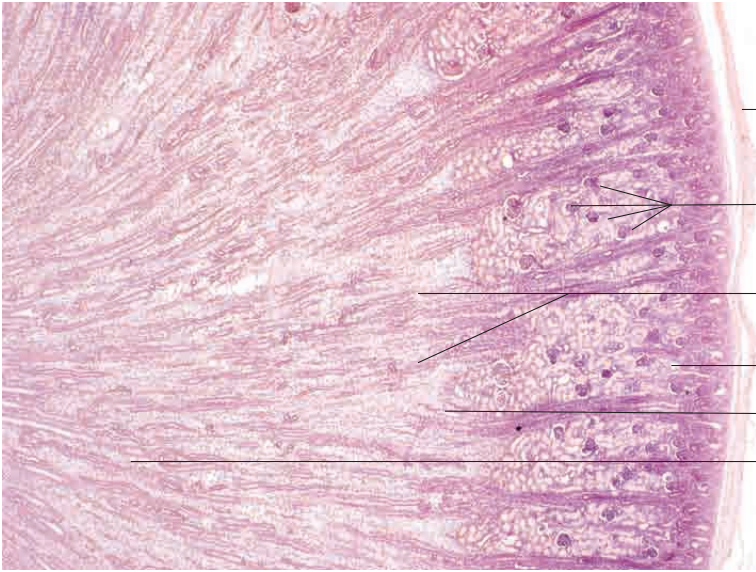
peritubuläres Gefäß

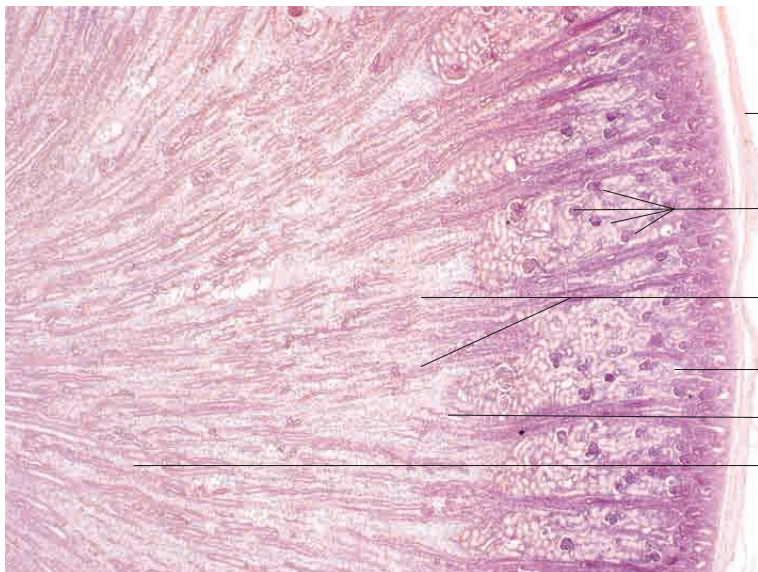
proximaler Tubulus

distaler Tubulus

peritubuläres Gefäß

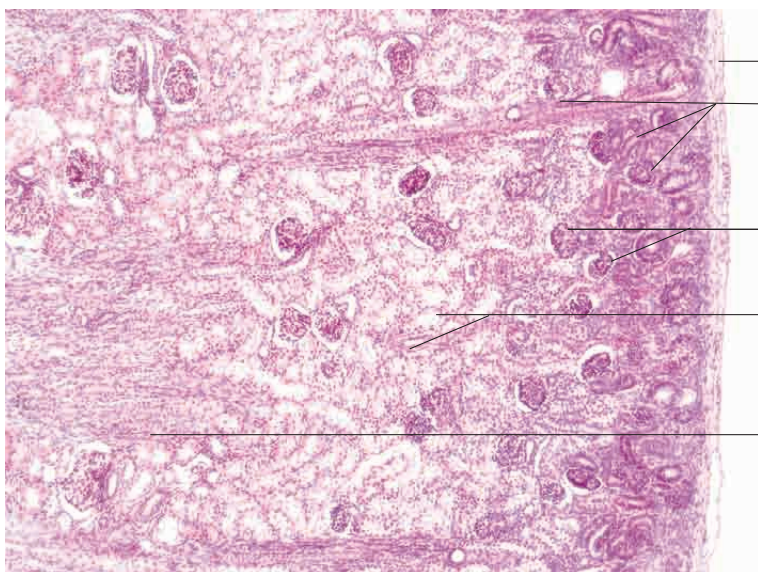
Nephron (Querschnitt), Hund. Vergr. 3 500fach.





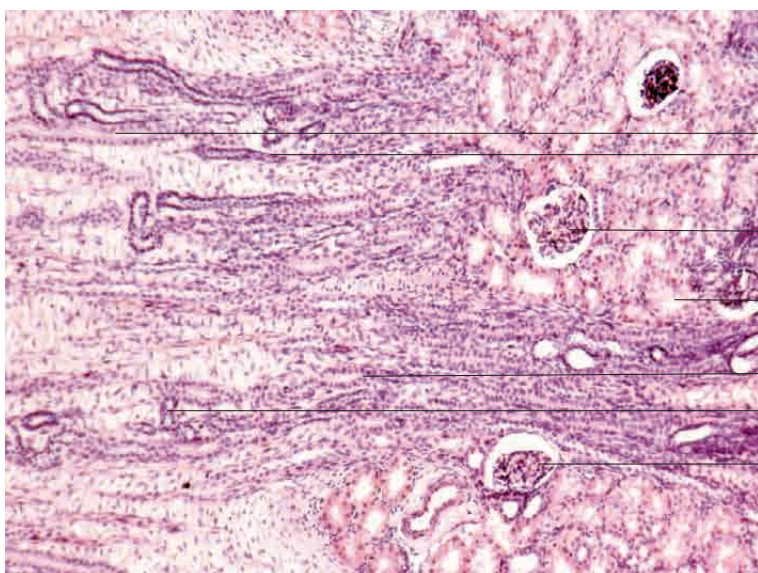
- Nierenkapsel
- Nierenkörperchen
- Markstränge
- Nierenrinde
- Nierenmark (Zona externa)
- Nierenmark (Zona interna)

Niere, Katze. Färbung H.E., Vergr. 40fach.



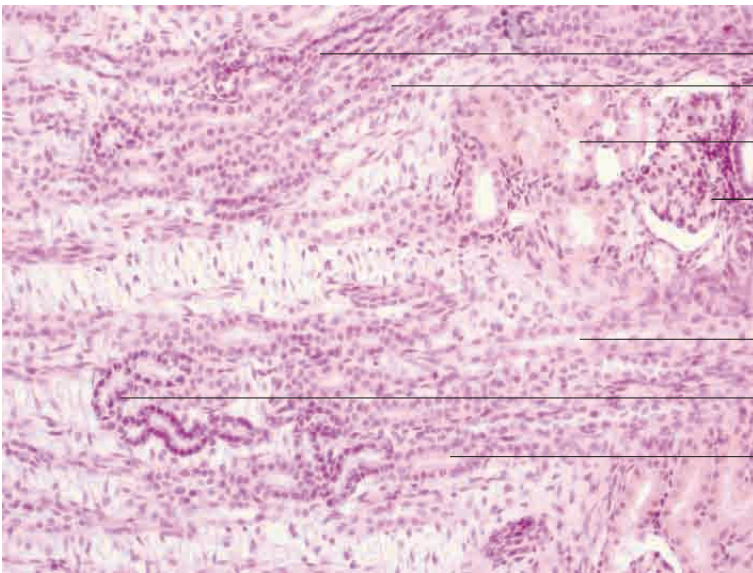
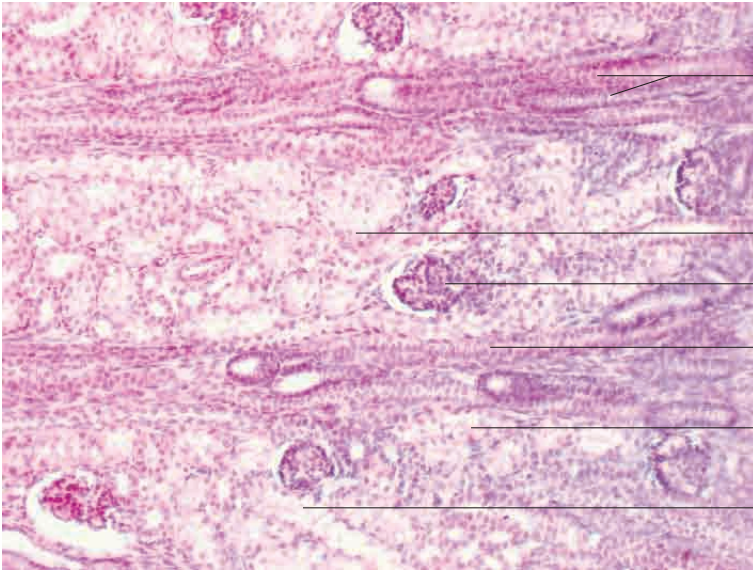
- Nierenkapsel
- Tubulus contortus distalis
- Nierenkörperchen
- Tubulus contortus proximalis
- Tubulus rectus

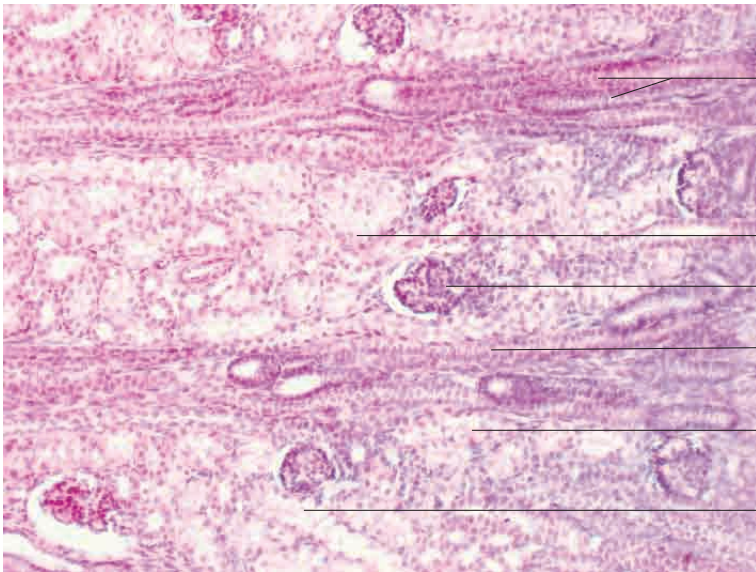
Niere, Katze. Färbung H.E., Vergr. 100fach.



- Tubulus rectus distalis
- Tubulus rectus proximalis
- Nierenkörperchen
- Tubulus contortus proximalis
- Tubulus rectus proximalis
- Tubulus rectus distalis
- Nierenkörperchen

Niere, Katze. Färbung H.E., Vergr. 200fach.





Tubulus rectus distalis

Tubulus contortus proximalis

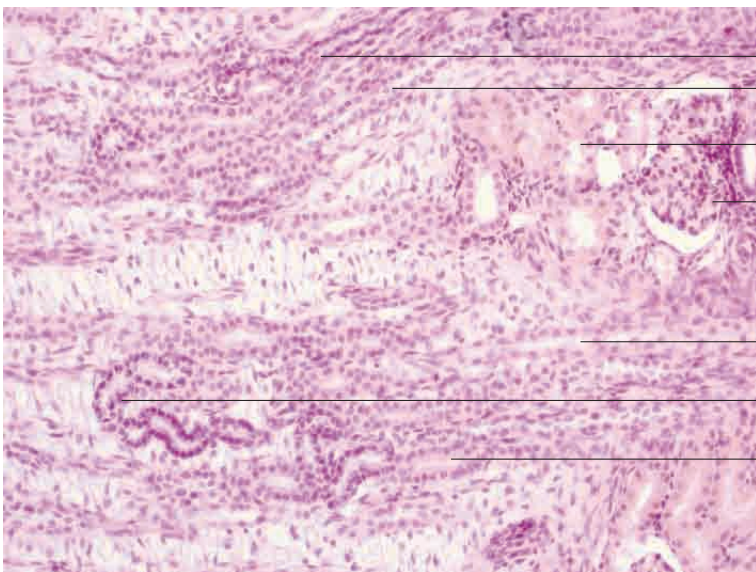
Nierenkörperchen

Tubulus rectus distalis

Tubulus contortus proximalis

Tubulus rectus proximalis

Niere, Katze. Färbung H.E., Vergr. 200fach.



Tubulus rectus proximalis

Tubulus rectus distalis

Tubulus contortus proximalis

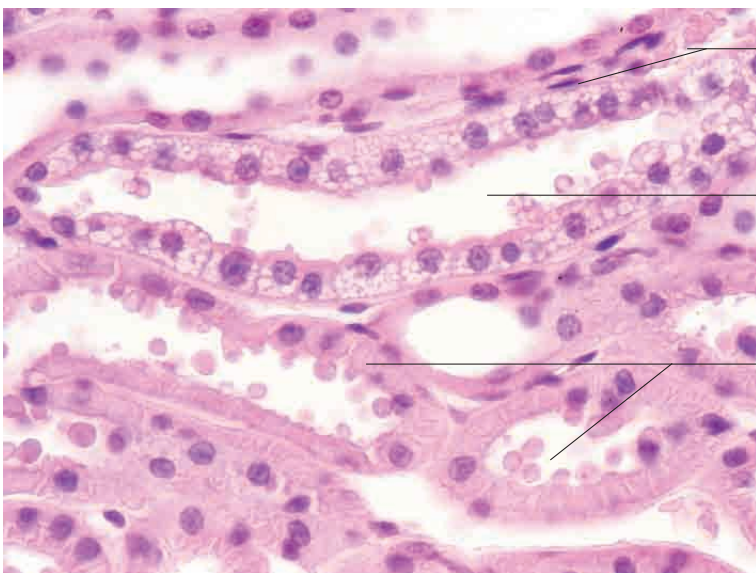
Glomerulum

Tubulus rectus distalis

Tubulus attenuatus

Tubulus rectus distalis

Niere, Katze. Färbung H.E., Vergr. 200fach.

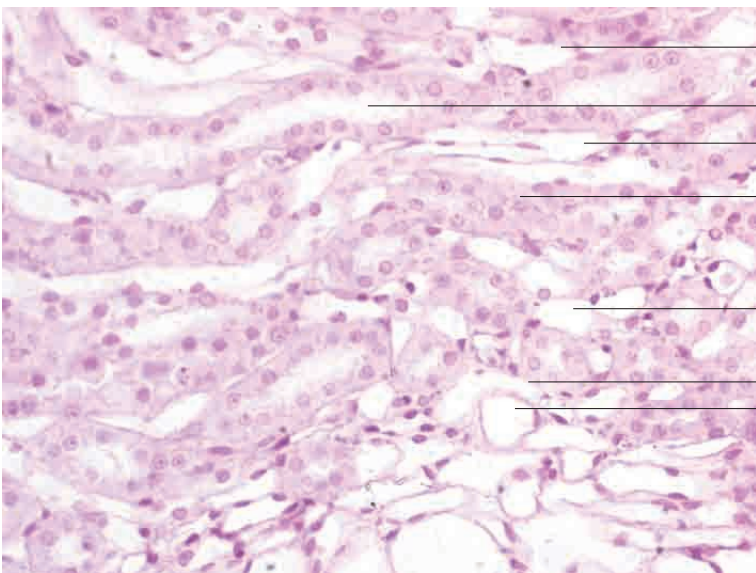
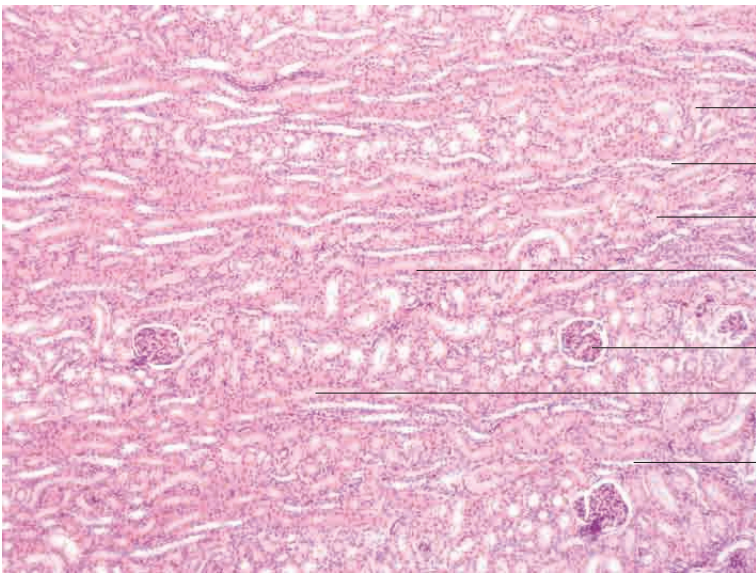
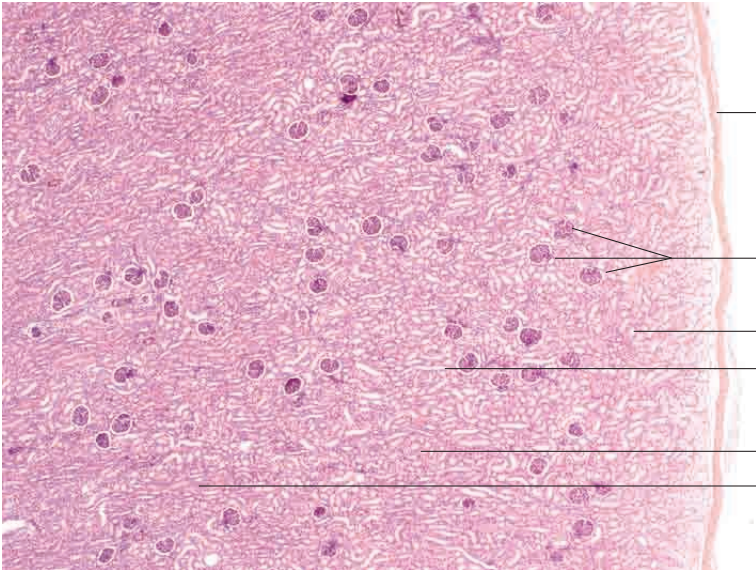


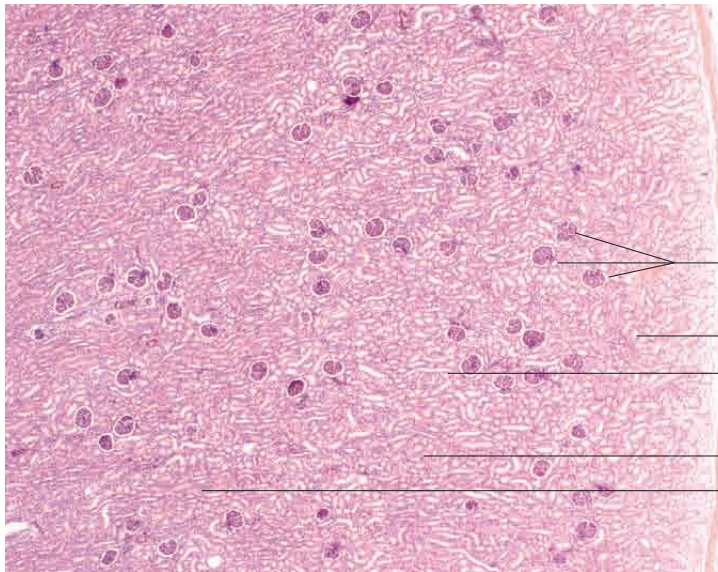
interstitielles Bindegewebe mit Kapillaren

Tubulus renalis colligens

Tubulus rectus distalis

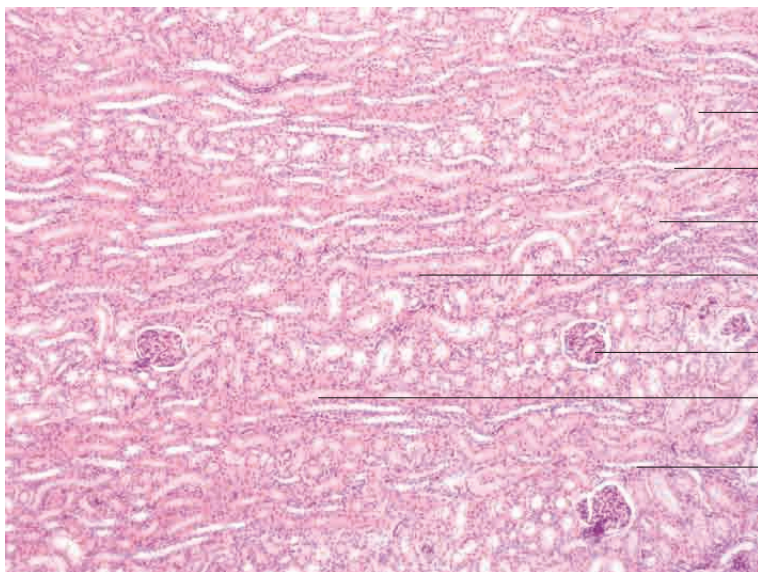
Niere, Katze. Färbung H.E., Vergr. 480fach.





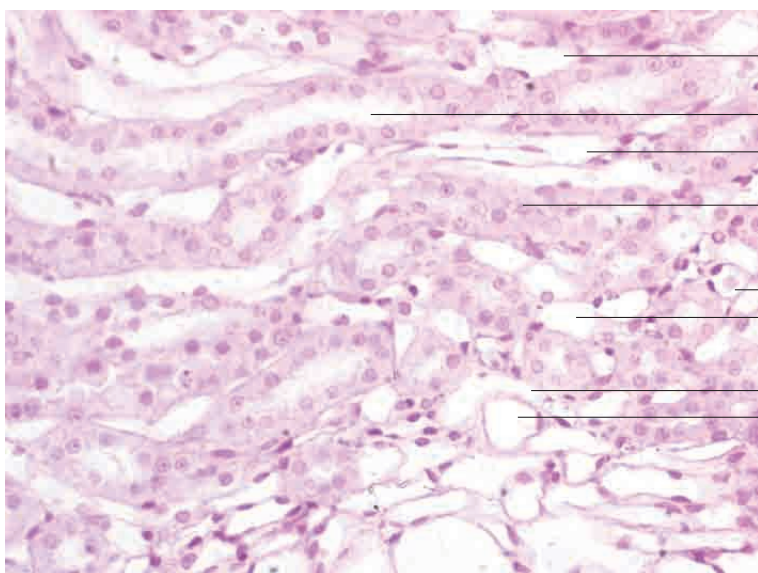
- Nierenkapsel
- Nierenkörperchen
- Tubulus contortus distalis
- Tubulus rectus distalis
- Tubulus contortus proximalis
- Tubulus rectus proximalis

Niere, Hund. Färbung H.E., Vergr. 40fach.



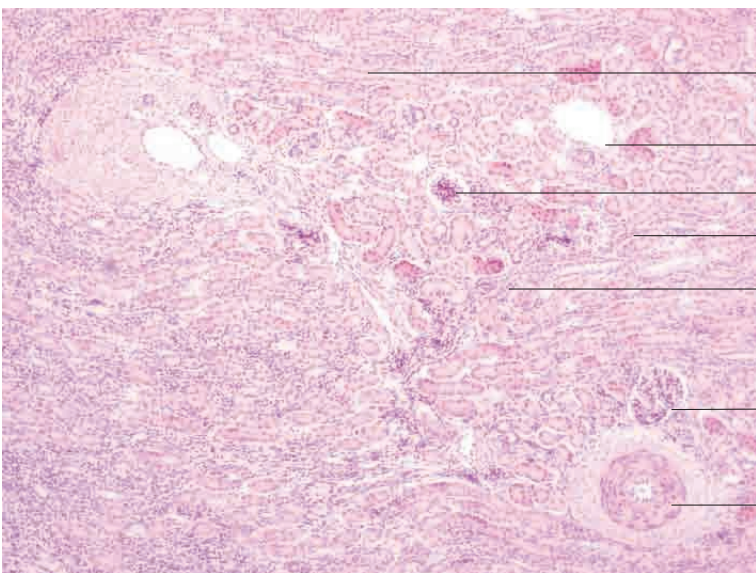
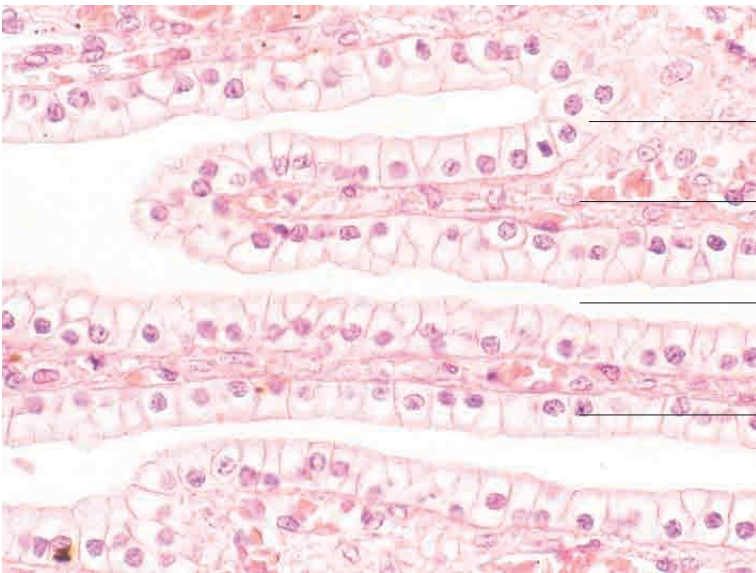
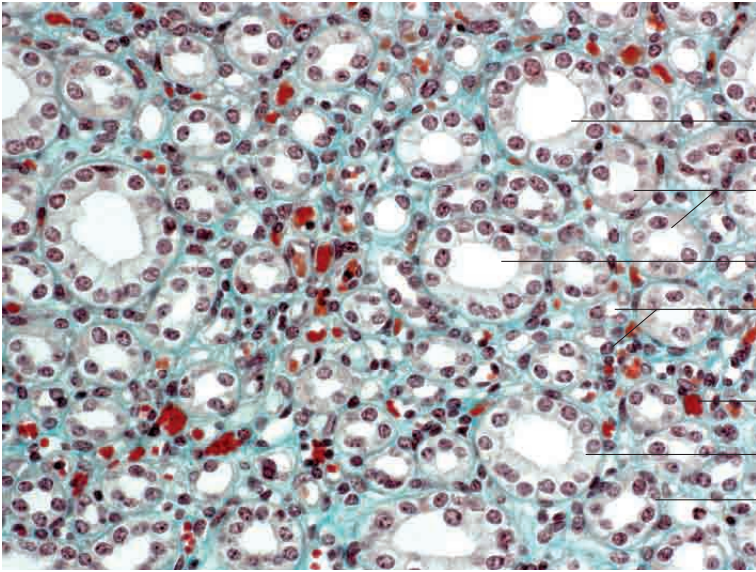
- Tubulus contortus distalis
- Tubulus rectus distalis
- Tubulus contortus proximalis
- Tubulus rectus proximalis
- Nierenkörperchen
- Tubulus rectus proximalis
- Tubulus rectus distalis

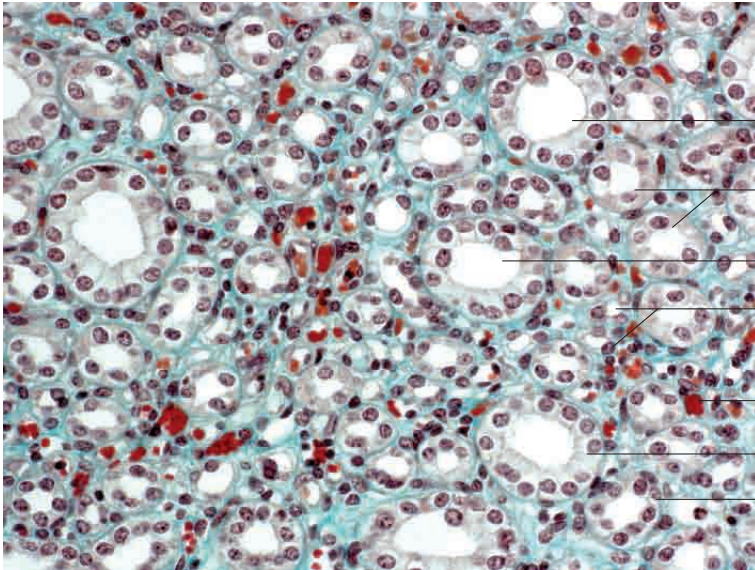
Niere, Hund. Färbung H.E., Vergr. 180fach.



- Tubulus attenuatus
- Tubulus rectus distalis
- Kapillare
- Tubulus rectus distalis (Flachschnitt)
- Kapillare
- Tubulus attenuatus
- Kapillare
- Tubulus attenuatus

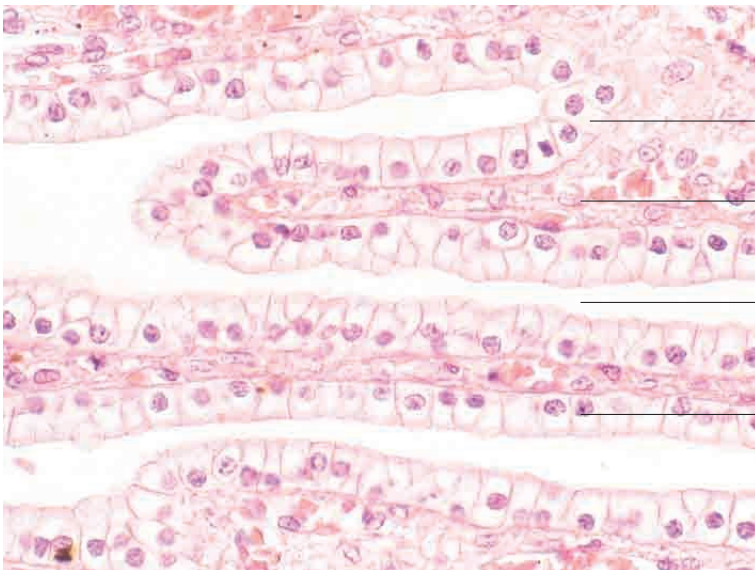
Niere, Hund. PAS-Färbung, Vergr. 420fach.





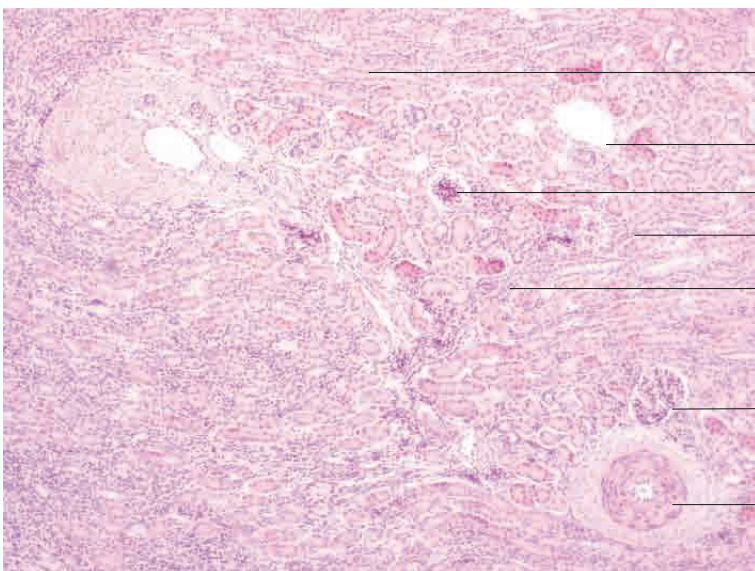
- Tubulus colligans rectus
- Tubulus rectus distalis
- Tubulus colligans rectus
- Tubulus attenuatus
- Kapillare
- Tubulus colligans rectus
- Tubulus rectus distalis

Niere, Hund. Färbung Goldner, Vergr. 400fach.



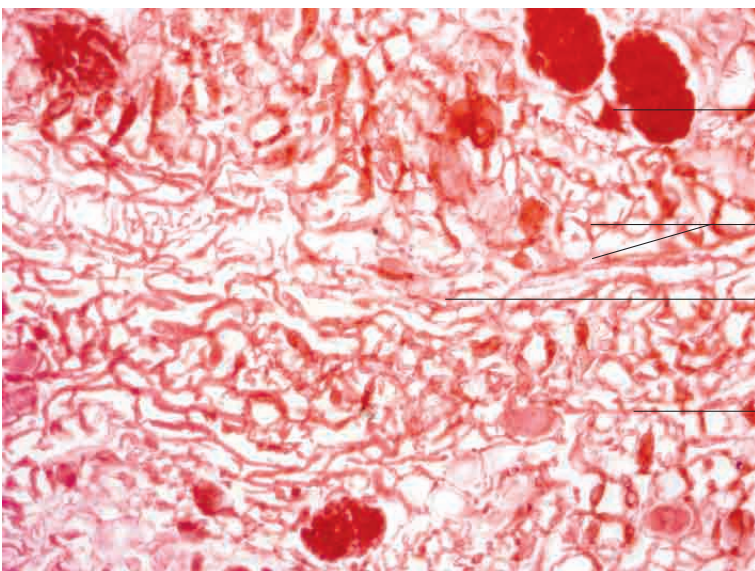
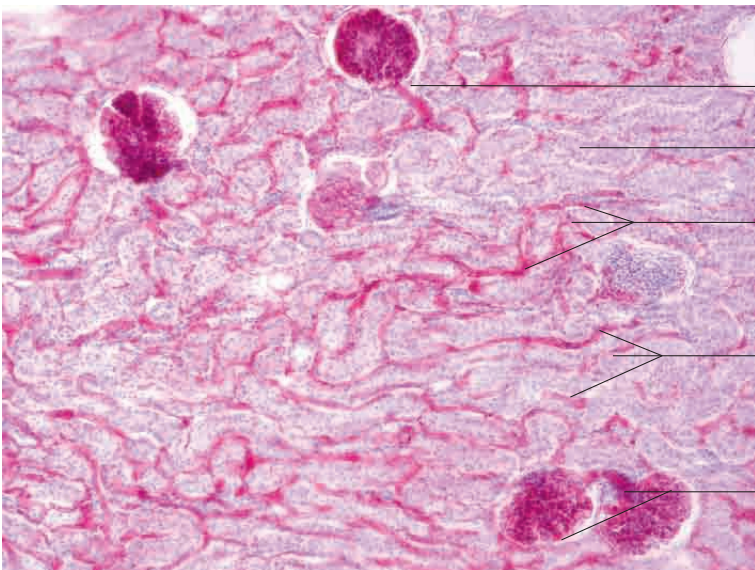
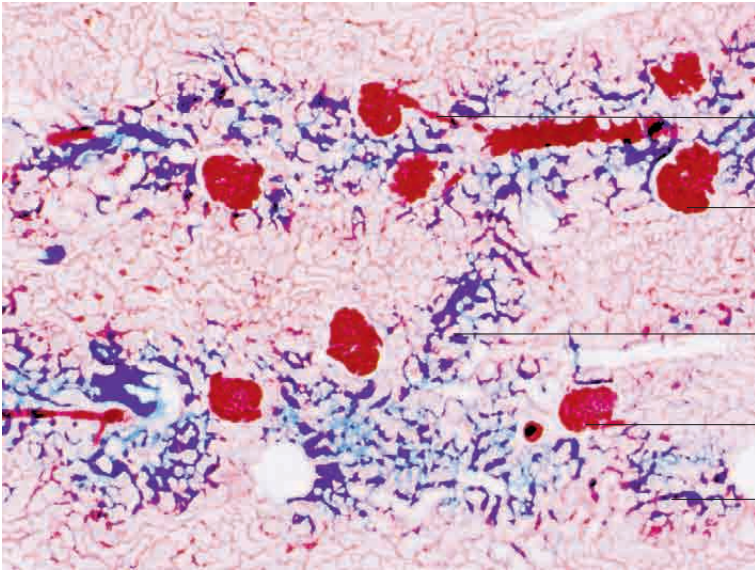
- einschichtig, hochprismatisches Epithel mit einem meist zentralen, runden Kern
- subepitheliales Kapillargeflecht
- Lumen des Sammelrohrs mit Verzweigung
- Epithel des Tubulus colligans rectus

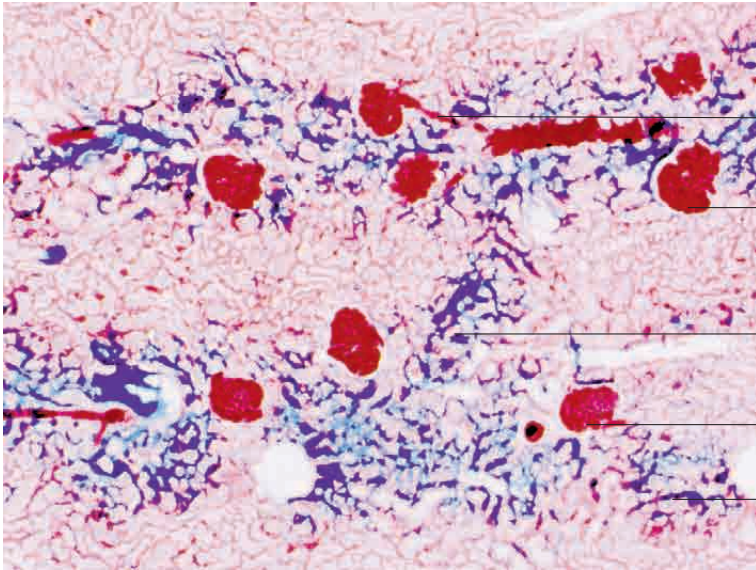
Niere, Hund. Färbung H.E., Vergr. 480fach.



- Tubulus rectus proximalis
- V. arcuata
- juxtamedulläres Glomerulum
- Tubulus rectus proximalis
- Tubulus rectus distalis
- juxtamedulläres Glomerulum
- A. arcuata

Niere, Kalb. Färbung H.E., Vergr. 100fach.





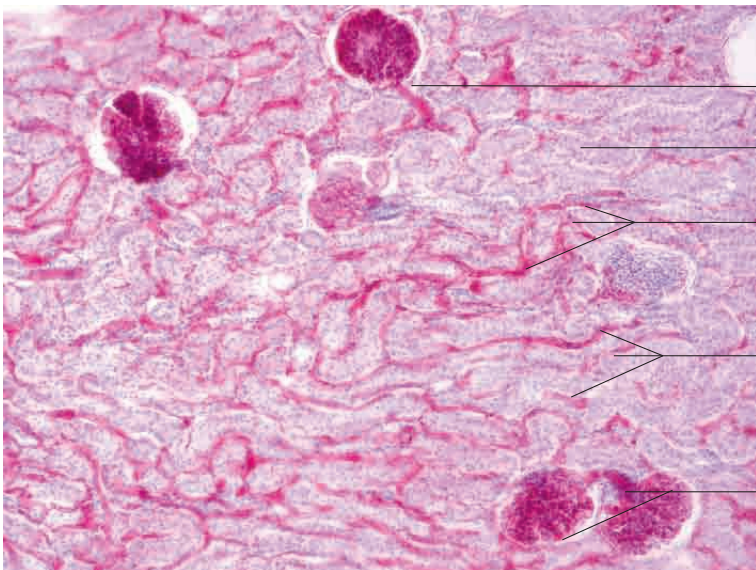
Vas afferens eines Glomerulum  
(Arteriola glomerularis afferens)

Glomerulum

peritubuläres Kapillargebiet  
(Rete capillare peritubulare corticalis)

Glomerulum

Niere, Katze. Injektionspräparat, Vergr. 80fach.



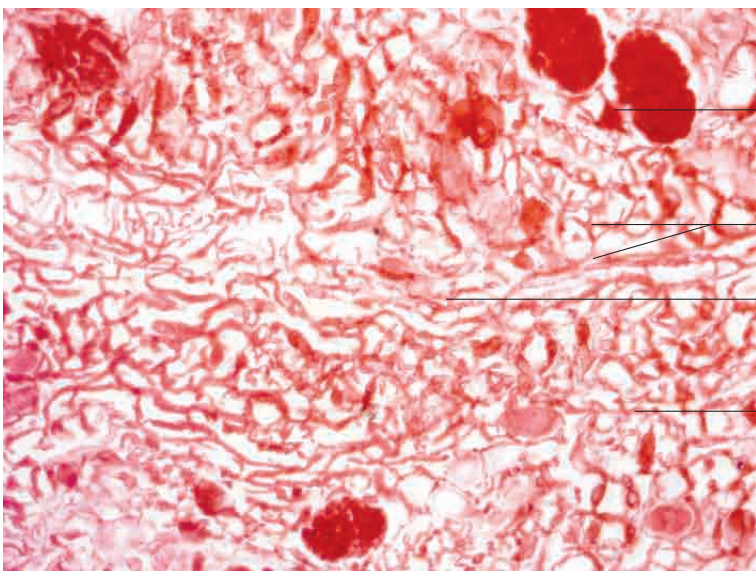
Gefäßpol eines Glomerulum  
mit Vas afferens

peritubuläres Kapillargebiet  
und Anschnitte von Tubuli recti distales

peritubuläres Kapillargebiet  
und Anschnitte von Tubuli recti proximales

Gefäßpol eines Glomerulum  
mit Vasa afferentia

Niere, Katze. Injektionspräparat, Vergr. 120fach.



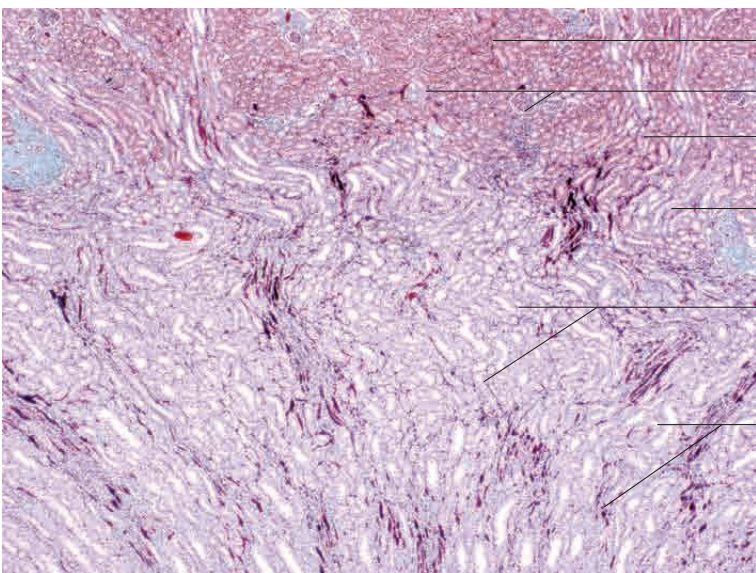
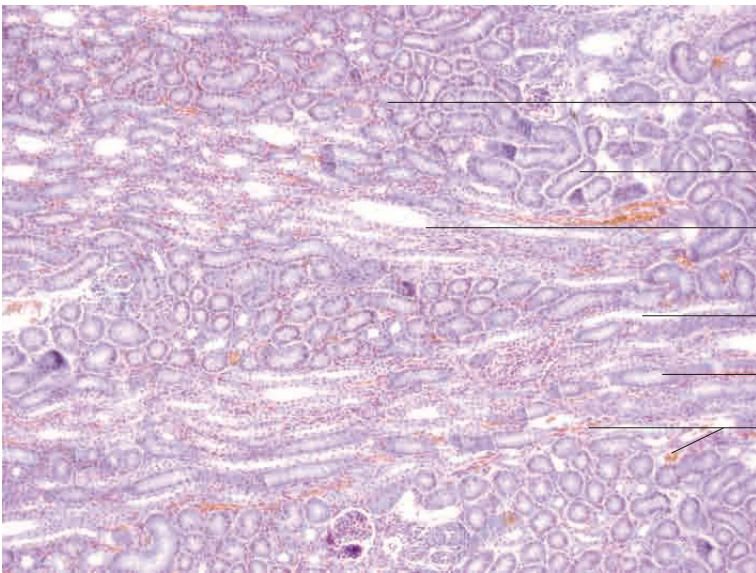
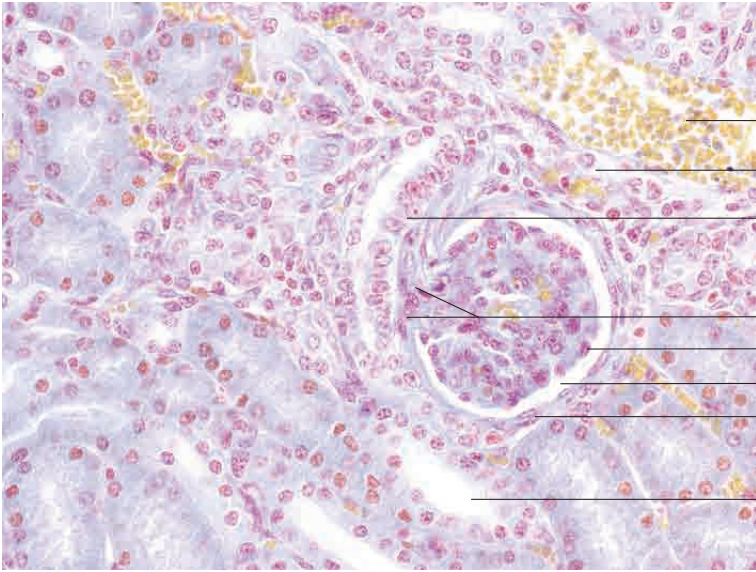
Gefäßpol eines Glomerulum  
mit Vas afferens

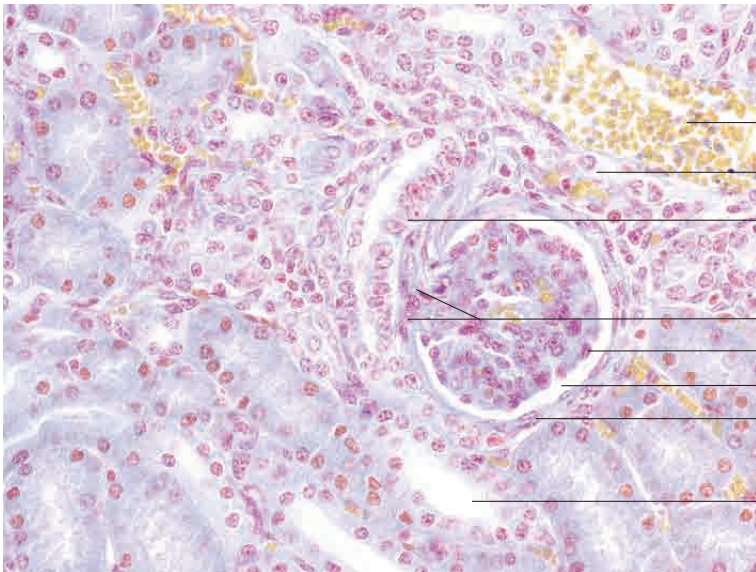
peritubuläres Kapillargebiet  
im Bereich von Tubuli recti distales

peritubuläres Kapillargebiet  
im Bereich von Tubuli recti proximales

peritubuläres Kapillargebiet  
im Bereich von Tubuli recti distales

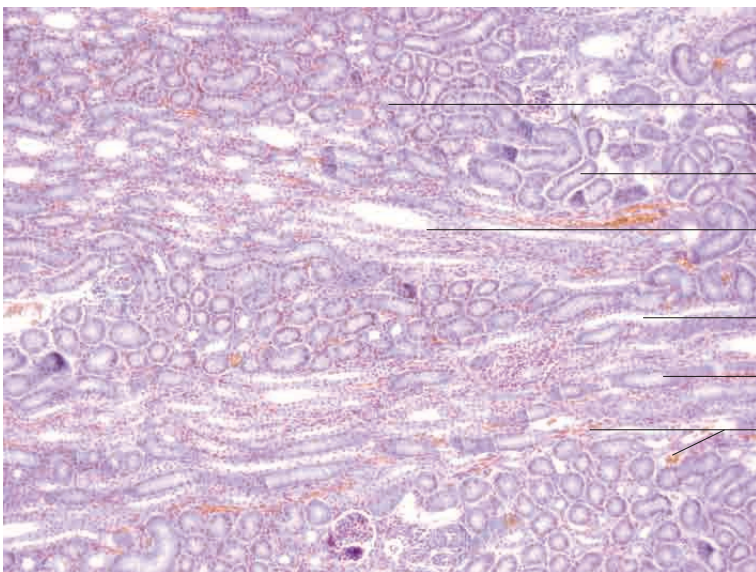
Niere, Kalb. Injektionspräparat, Vergr. 120fach.





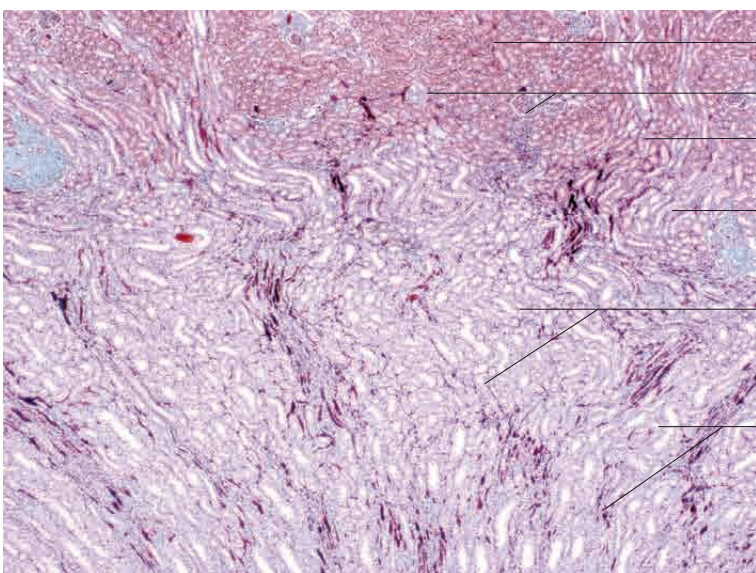
- V. interlobularis mit Erythrozyten
- interstitielles Bindegewebe
- Macula densa
- juxtaglomerulärer Apparat
- Kern eines Podozyten
- Kapselraum
- Kern einer Epithelzelle des Außenblattes der Bowman-Kapsel
- Tubulus contortus distalis

Niere, Schwein. Färbung Azan, Vergr. 400fach.



- Tubulus contortus proximalis
- Tubulus contortus proximalis
- Tubulus rectus distalis
- Tubulus rectus distalis
- Tubulus rectus proximalis
- peritubuläres Kapillargebiet

Niere, Schwein. Färbung Azan, Vergr. 200fach.



- Tubulus contortus proximalis
- juxtamedulläre Glomerula
- Tubulus rectus proximalis
- Tubulus rectus distalis
- Tubulus rectus distalis
- peritubuläre Kapillargebiete

Niere, Schwein. Färbung Azan, Vergr. 40fach.