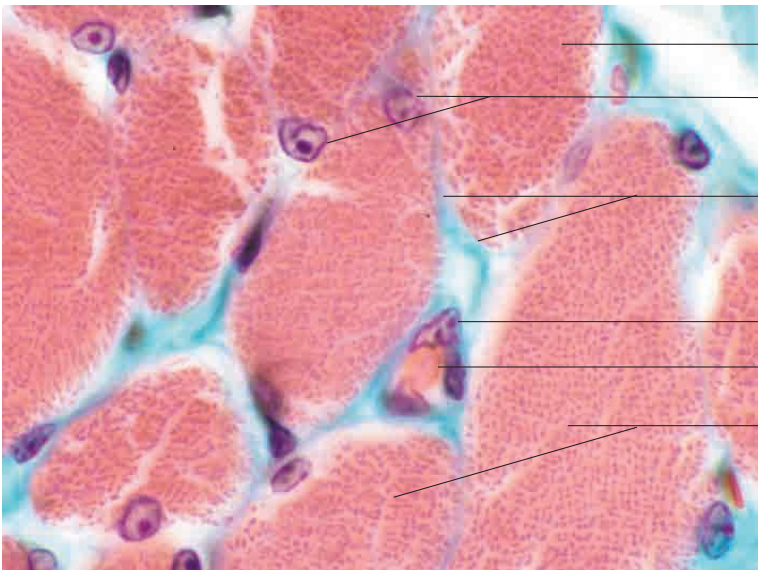
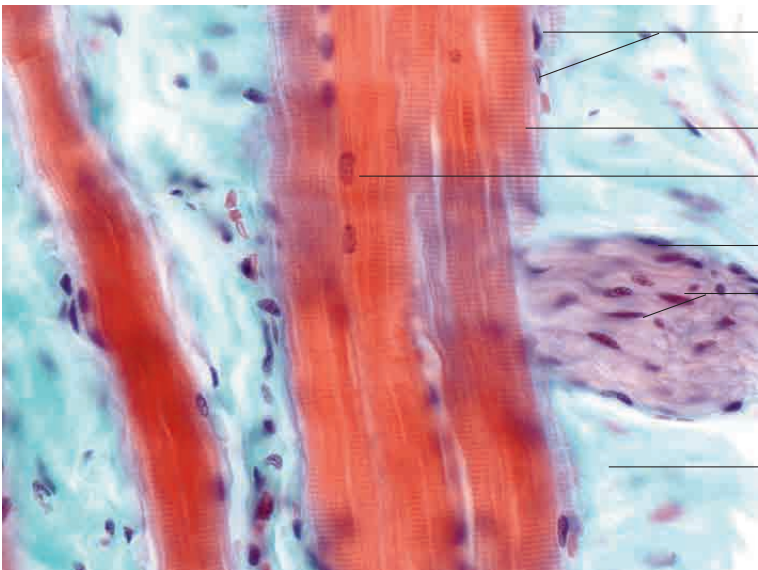
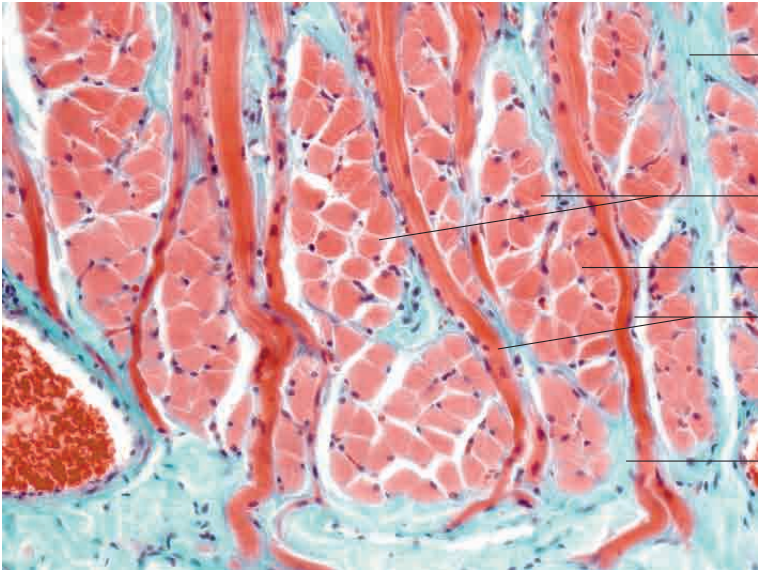
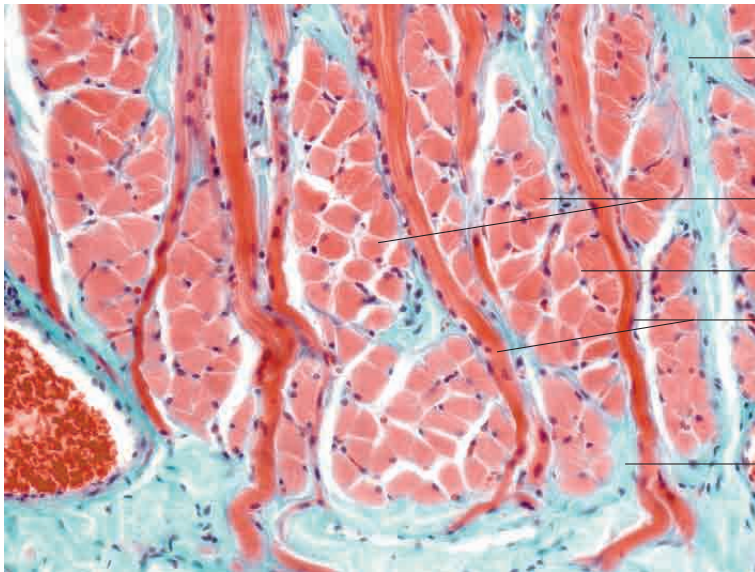


4 Muskelgewebe



Quergestreiftes Muskelgewebe (Skelettmuskelgewebe)



lockeres Bindegewebe (Perimysium)

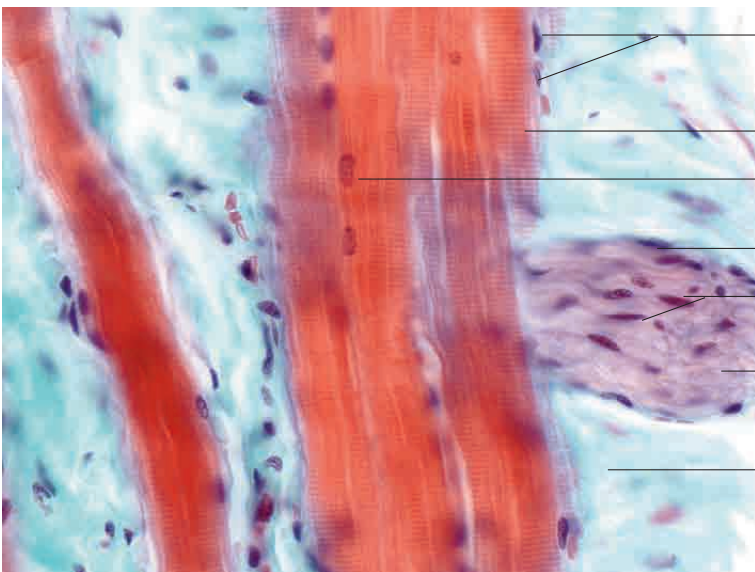
Skelettmuskulatur (querschnitten)

Endomysium

Skelettmuskulatur (längsgeschnitten)

lockeres Bindegewebe (Perimysium)

Skelettmuskulatur, Zungenbinnenmuskulatur (Längsschnitt), Hund. Färbung Goldner, Vergr. 100fach.



randständige Kerne einer Skelettmuskelfaser

Querstreifung

Kern einer Skelettmuskelfaser (Aufsicht)

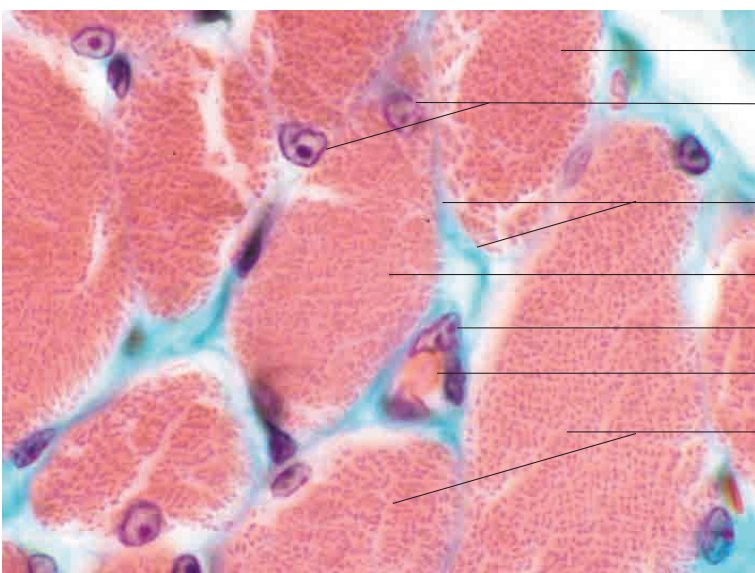
Perineurium

Kerne von Schwann-Zellen (Gliazellen)

Nervenfaserbündel (leichter Schrägschnitt)

lockeres Bindegewebe

Skelettmuskulatur, Zungenbinnenmuskulatur (Längsschnitt), Hund. Färbung Goldner, Vergr. 400fach.



Myofibrillenbündel (Querschnitt)

randständige, locker strukturierte Kerne

Endomysium

Cohnheim-Felderung

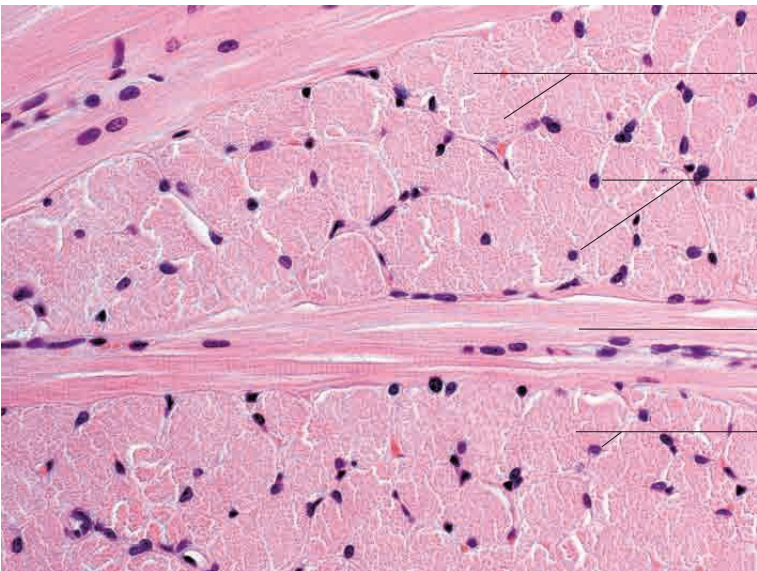
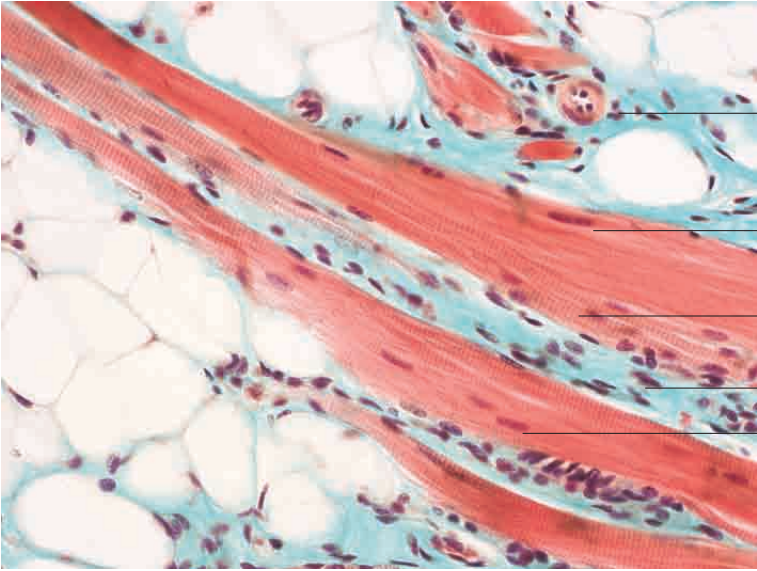
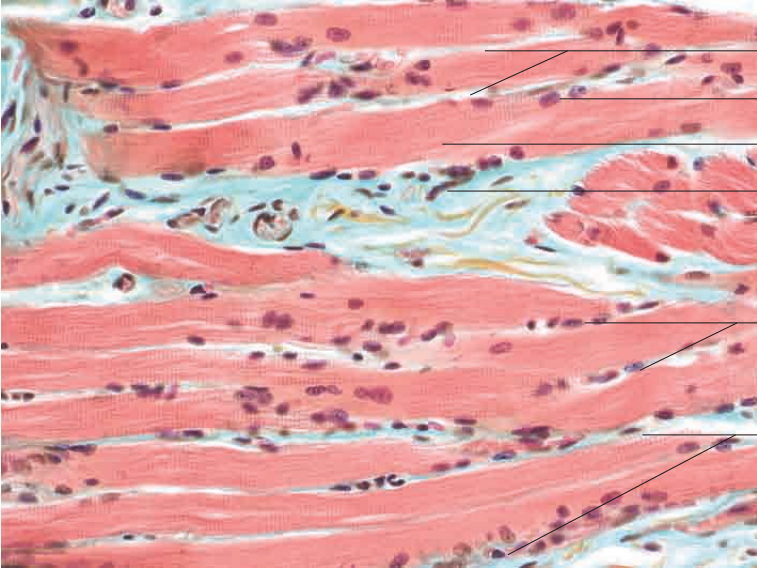
Fibrozytenkern

Kapillare mit Erythrozyten

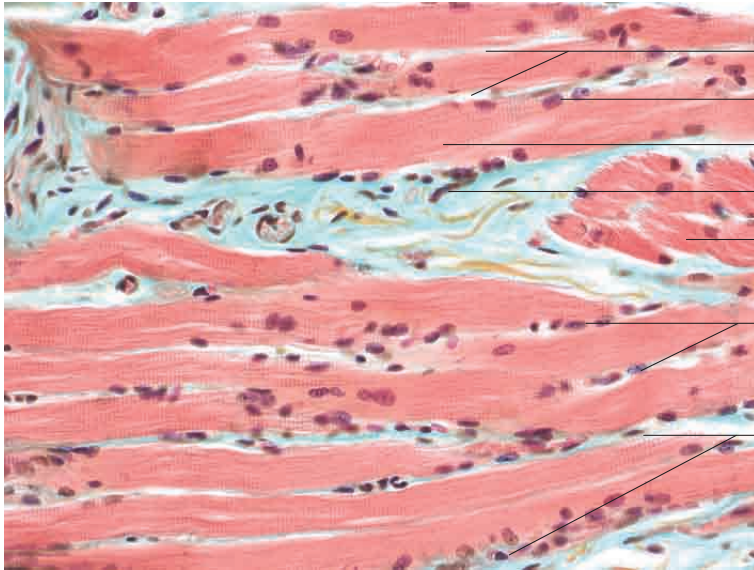
Myofibrillenbündel (Querschnitt, kernloser Abschnitt des Zytoplasmas)

Skelettmuskulatur, Zungenbinnenmuskulatur (Querschnitt), Hund. Färbung Goldner, Vergr. 600fach.

4 Muskelgewebe

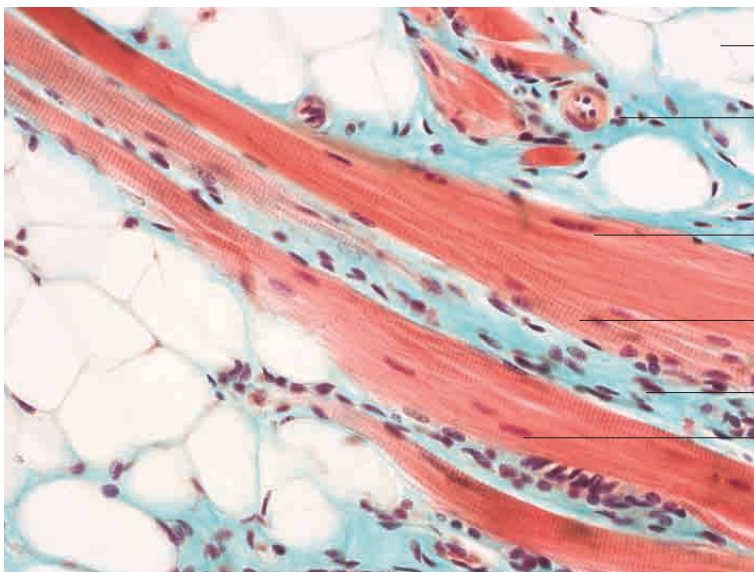


Quergestreiftes Muskelgewebe (Skelettmuskelgewebe)



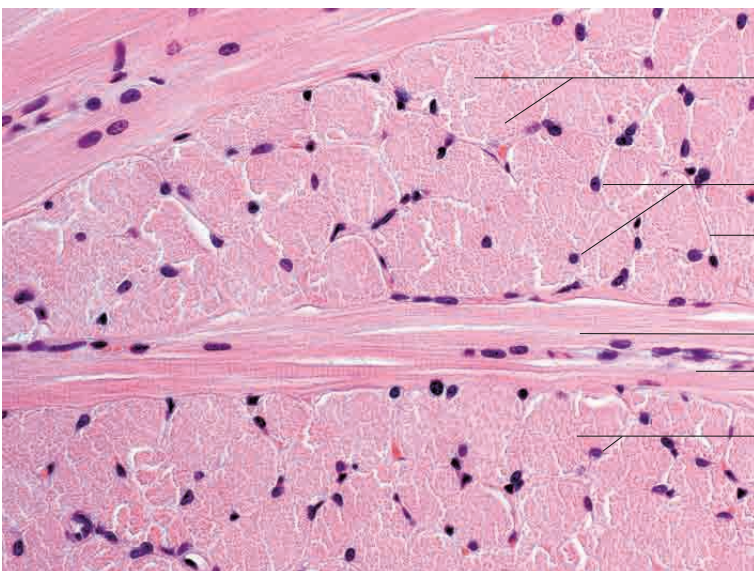
- Endomysium mit Kernen von Fibrozyten
- randständige Kerne
- Querstreifung
- Perimysium mit Fibrozyten und Kapillaren
- Schrägschnitte durch Skelettmuskelfaser
- randständige Kerne einer Skelettmuskelfaser
- Endomysium mit Fibrozyten

Skelettmuskulatur, Zungenbinnenmuskulatur (Längsschnitt), Schwein. Färbung Goldner, Vergr. 400fach.



- univakuoläres (weißes) Fettgewebe
- lockeres Bindegewebe mit Arteriole und Fibrozyten
- randständige Kerne
- Querstreifung
- Perimysium mit Fibrozyten
- randständiger Kern (Aufsicht)

Skelettmuskulatur, Zungenbinnenmuskulatur (Längsschnitt), Schwein. Färbung Goldner, Vergr. 480fach.

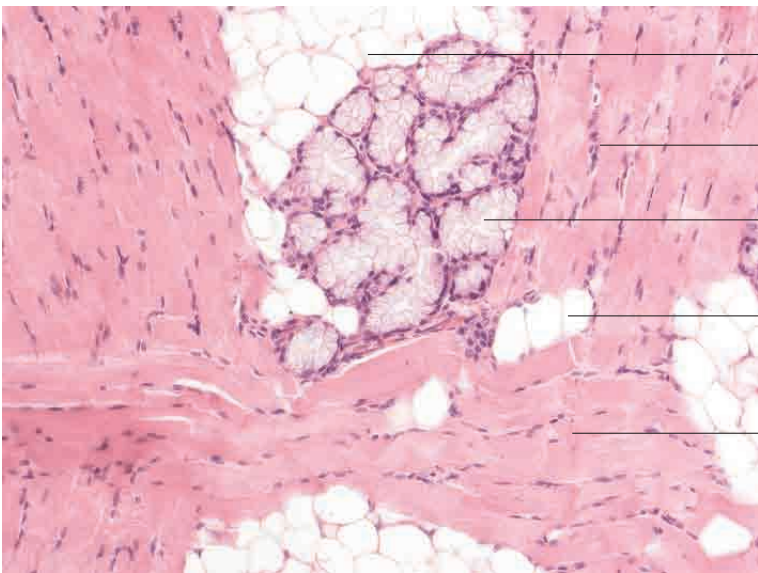
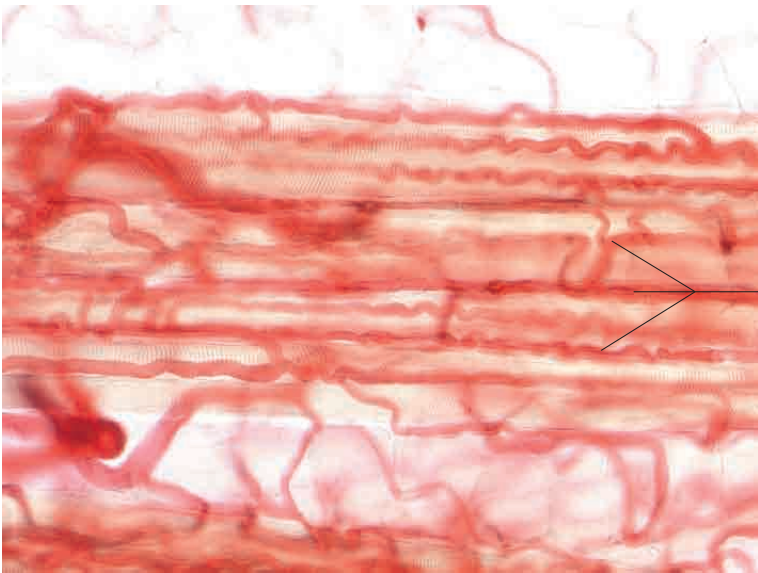
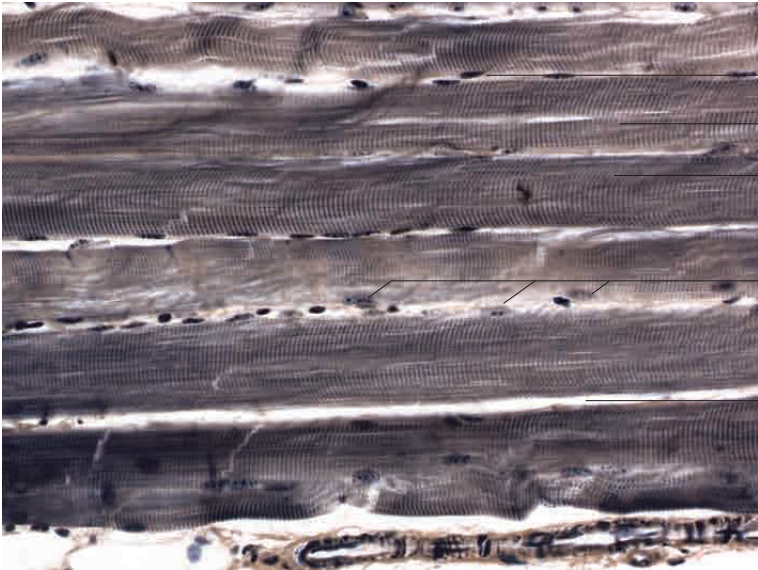


- Myofibrillenbündel (Querschnitt, kernloser Abschnitt des Zytoplasmas) mit Cohnheim-Felderung
- randständige Kerne (Querschnitt)
- Endomysium
- Perimysium mit Fibrozyten (Längsschnitt)

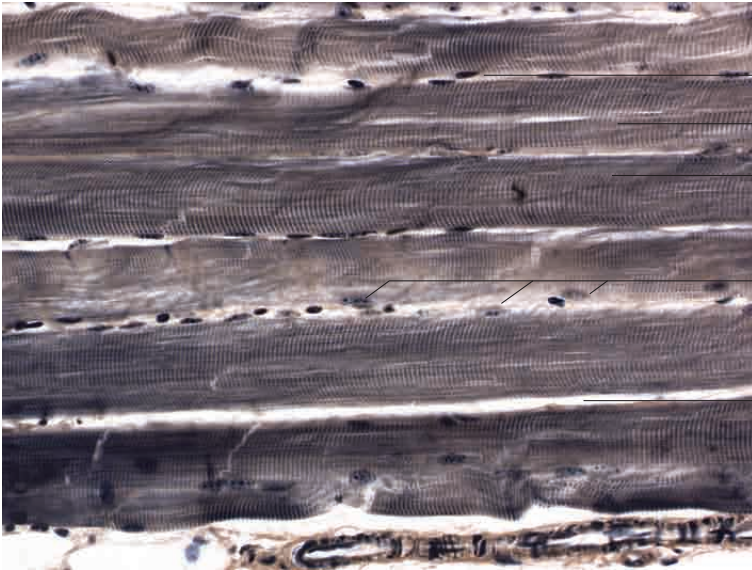
- Myofibrillenbündel (Querschnitt, mit kernhaltigem Abschnitt des Zytoplasmas)

Skelettmuskulatur, Zungenbinnenmuskulatur, Pferd. Färbung H.E., Vergr. 480fach.

4 Muskelgewebe



Quergestreiftes Muskelgewebe (Skelettmuskelgewebe)



Endomysium mit Fibrozyten

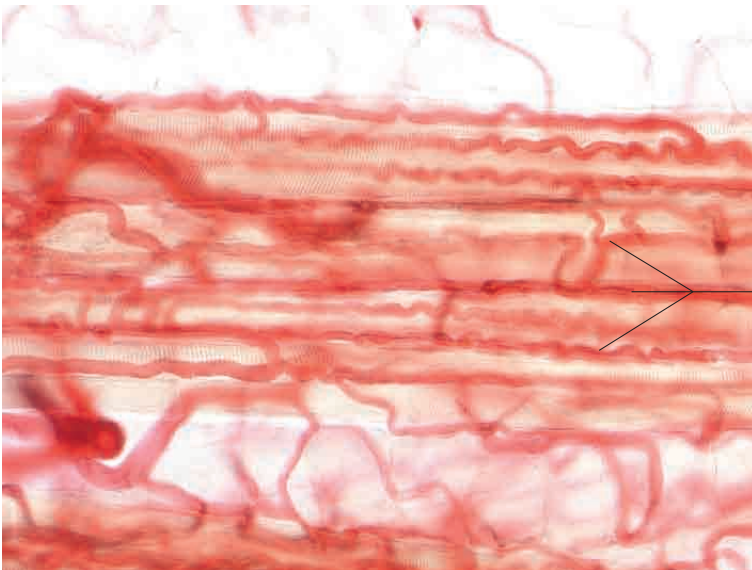
isotroper, einfachbrechender (=heller) I-Streifen

anisotroper, doppelbrechender (=dunkler) A-Streifen

randständige Kerne

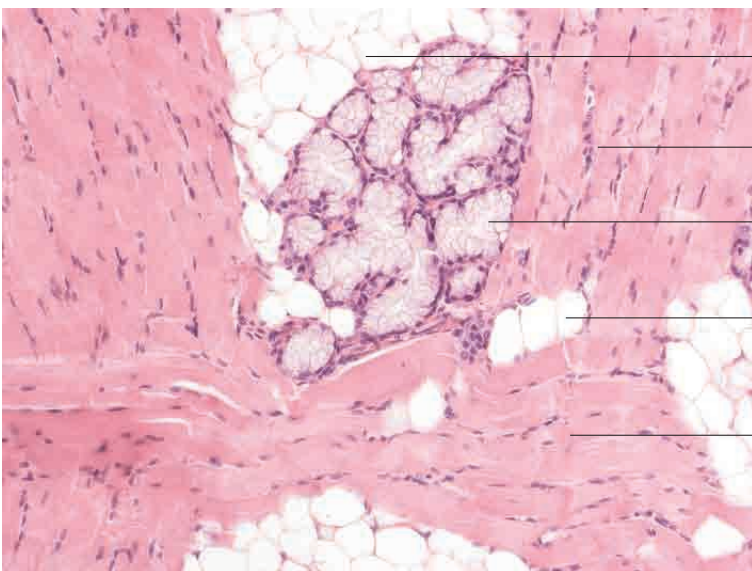
Endomysium mit Fibrozyten

Skelettmuskulatur, Zunge, Hund. Färbung Eisen-hämatoxylin, Vergr. 480fach.



Gefäßnetze um Skelettmuskelfaserbündel

Skelettmuskulatur, Zunge, Hund. Injektionspräparat, Vergr. 600fach.



univakuoläres Fettgewebe

vertikal verlaufende Skelettmuskulatur (Längsschnitt)

muköse Drüsen

univakuoläres Fettgewebe

horizontal verlaufende Skelettmuskulatur (Längsschnitt)

Skelettmuskulatur, Zunge, Ziege. Färbung H.E., Vergr. 120fach.