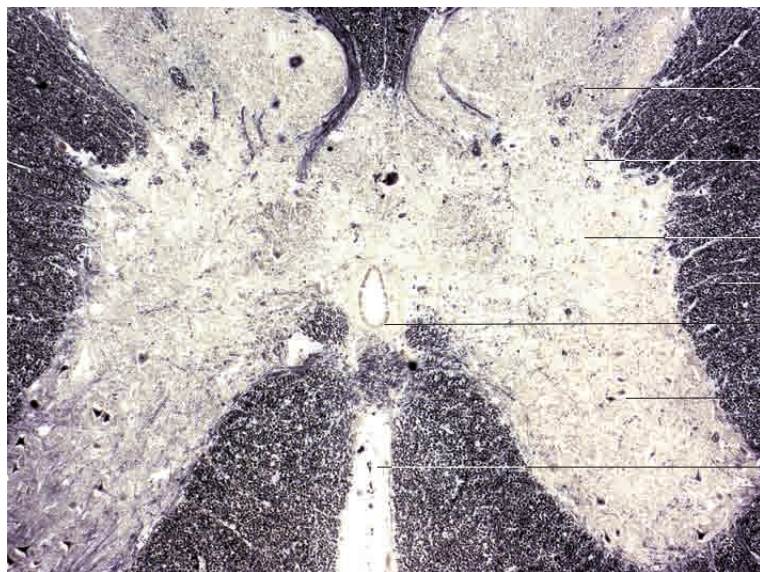


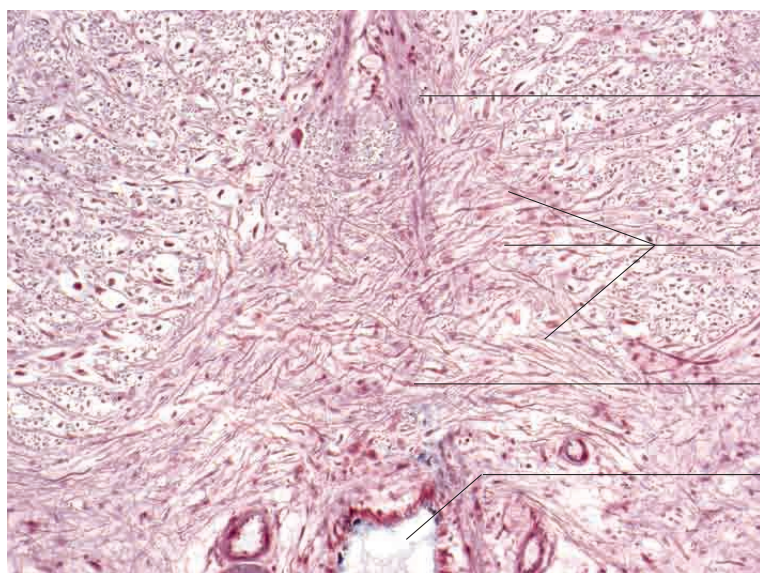
- Sulcus medianus dorsalis
- Septum medianum mediale
- Radix dorsalis
- Dorsalhorn
- Formatio reticularis
- Pars intermedia lateralis
- graue Substanz
- Ventralthorn
- weiße Substanz
- Fissura mediana ventralis

Rückenmark, Halsmark, Schaf. Silberimprägnation, Vergr. 10fach.



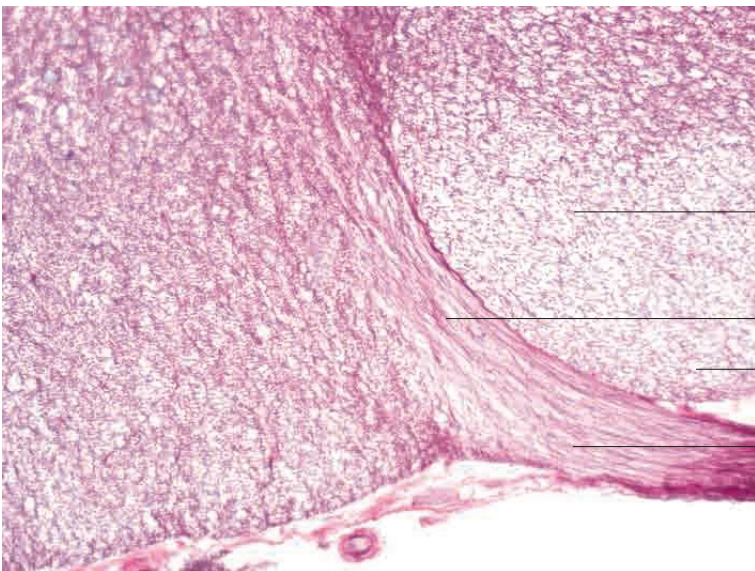
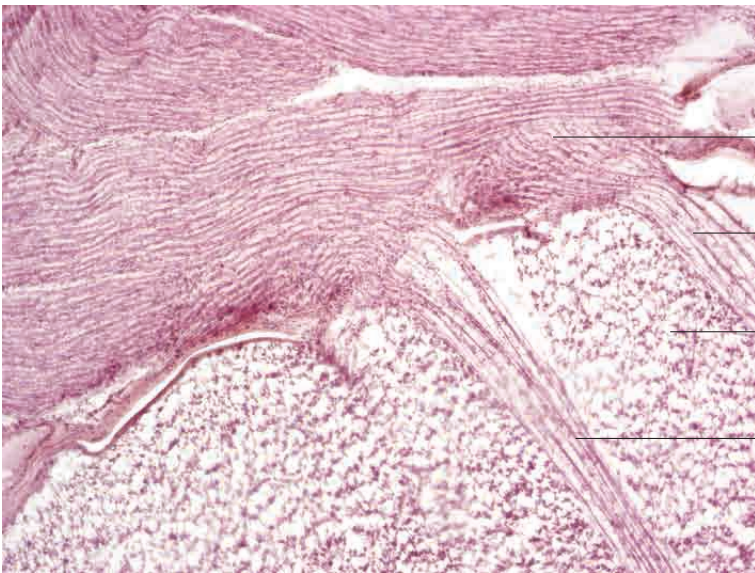
- Dorsalhorn
- Pars intermedia lateralis
- graue Substanz
- weiße Substanz mit myelinisierten Nervenfasern
- Zentralkanal, ausgekleidet mit Ependymzellen
- Ventralthorn mit multipolaren Nervenzellen
- Fissura mediana ventralis

Rückenmark, Brustmark, Kalb. Osmiumimprägnation, Vergr. 40fach.



- Septum medianum dorsale
- Neuropil der Fortsätze der Binnenzellen (Kommissurenzellen), die der Koordination innerhalb der grauen Substanz dienen
- Commissura grisea
- Zentralkanal mit Liquor cerebrospinalis

Rückenmark, Commissura grisea, Hund. Färbung nach Bodian, Vergr. 200fach.



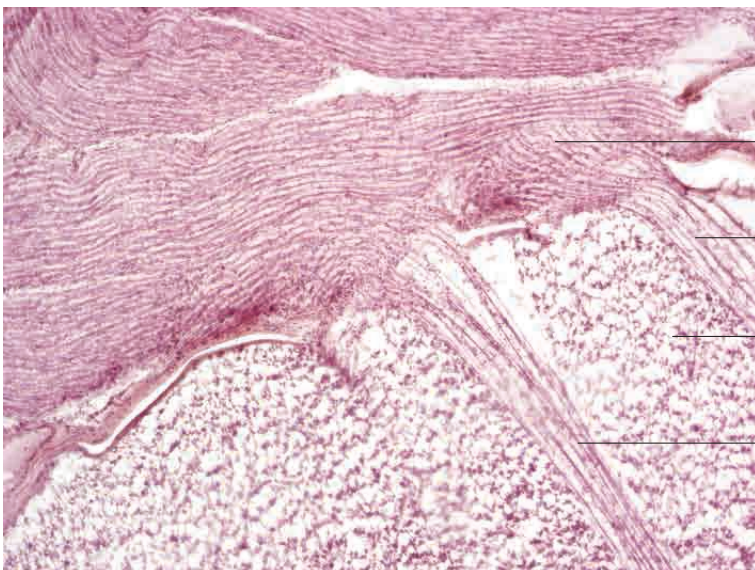


Commissura grisea mit Nervenfaserfortsätzen (Neuropil)

Ependymzellen

Mikrovilli- bzw. Kinozilienbesatz

Rückenmark, Zentralkanal, Kalb. Färbung Eisenhämatoxylin, Vergr. 420fach.



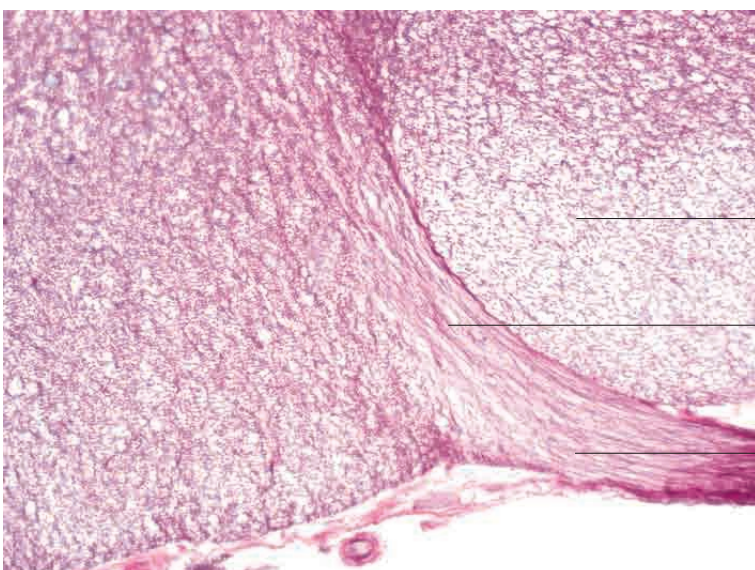
Nervenfaserbündel im Dorsalhorn der grauen Substanz

afferente Nervenfaserbündel der Radix dorsalis

Querschnitte durch myelinisierte Nervenfaserbündel der weißen Substanz

afferente Nervenfaserbündel der Radix dorsalis

Rückenmark, Dorsalhorn mit Radix dorsalis, Kalb. Färbung nach Bodian, Vergr. 100fach.

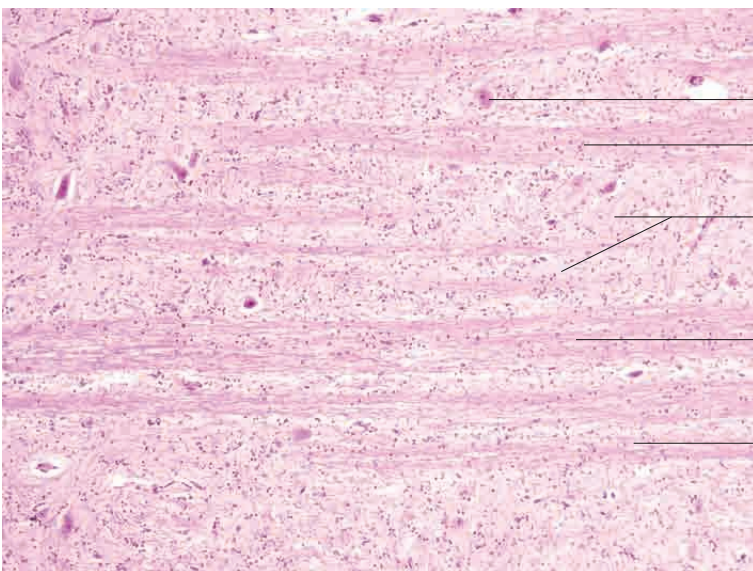
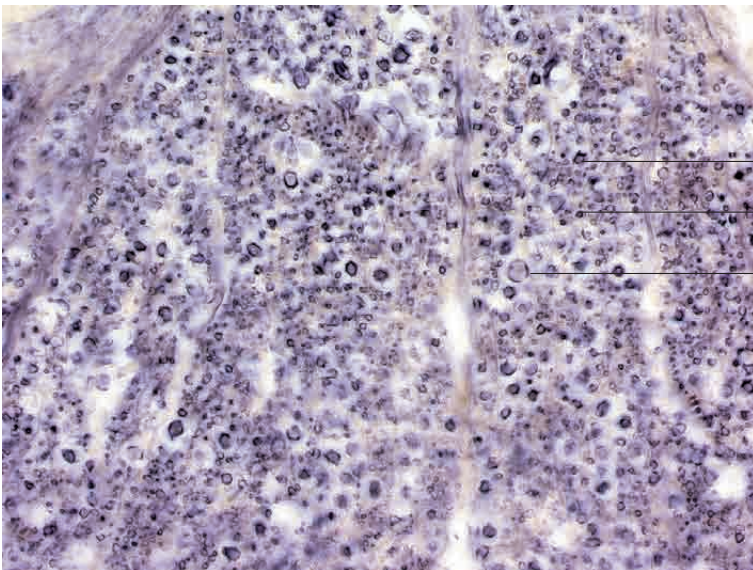
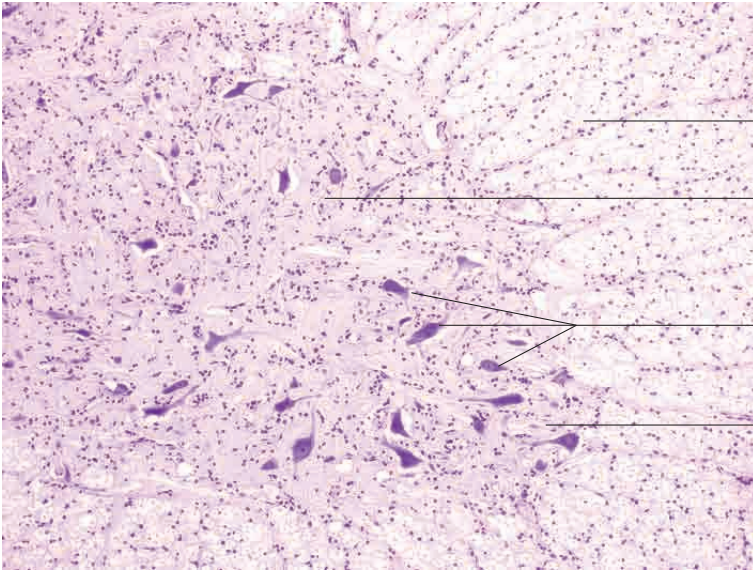


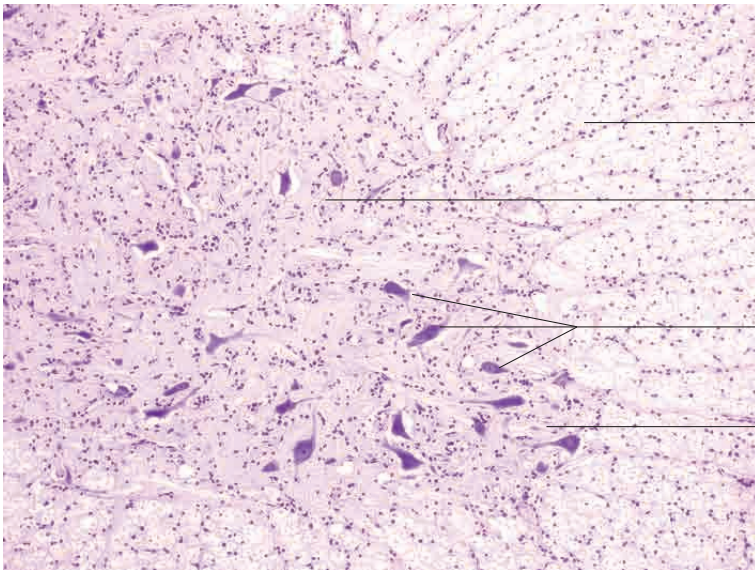
Querschnitte durch myelinisierte Nervenfaserbündel der weißen Substanz

Nervenfaserbündel der Radix ventralis der grauen Substanz

efferente Nervenfaserbündel der Radix ventralis

Rückenmark, Ventralhorn mit Radix ventralis, Kalb. Färbung nach Bodian, Vergr. 100fach.





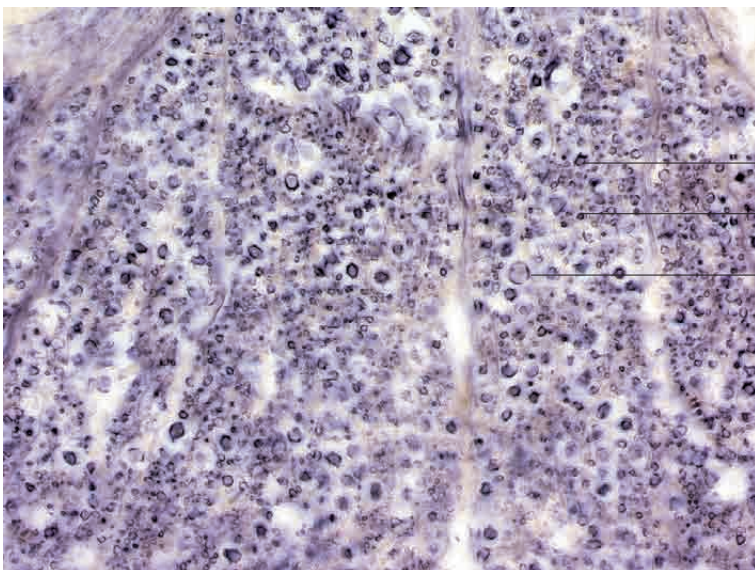
Querschnitte durch Nervenfaserbündel
in der weißen Substanz

Ventralhorn

multipolare Nervenzellen

Radix ventralis

Rückenmark, Ventralhorn mit Radix ventralis, Hund.
Färbung nach Nissl, Vergr. 100fach.

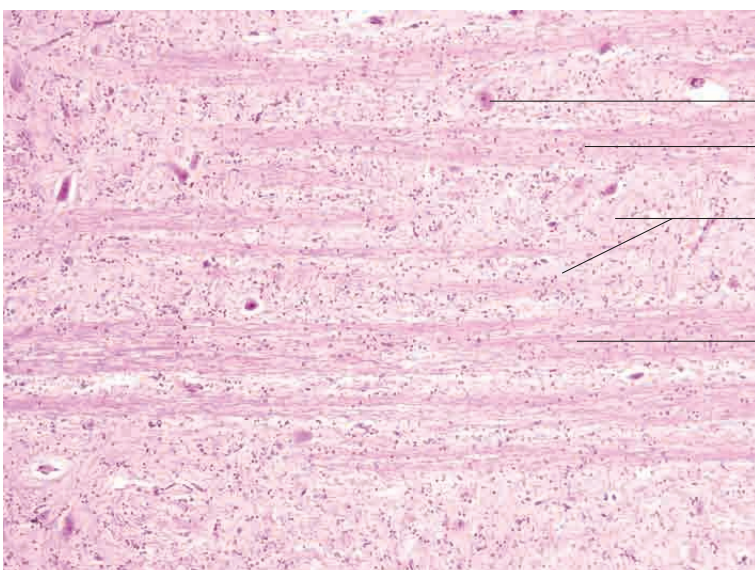


Nervenfaserschnitt, mittlere Stärke

Nervenfaserschnitt, schwach myelinisiert

Nervenfaserschnitt, stark myelinisiert

Rückenmark, weiße Substanz, Kalb. Osmiumimprägnation,
Vergr. 400fach.



multipolare Nervenzelle

Nervenzellfortsätze (Längsschnitt)

Neuropil mit Kernen
von Nervenzellen und Gliazellen

Nervenzellfortsätze (Längsschnitt)

Rückenmark, graue Substanz, Rind. Färbung H.E.,
Vergr. 100fach.