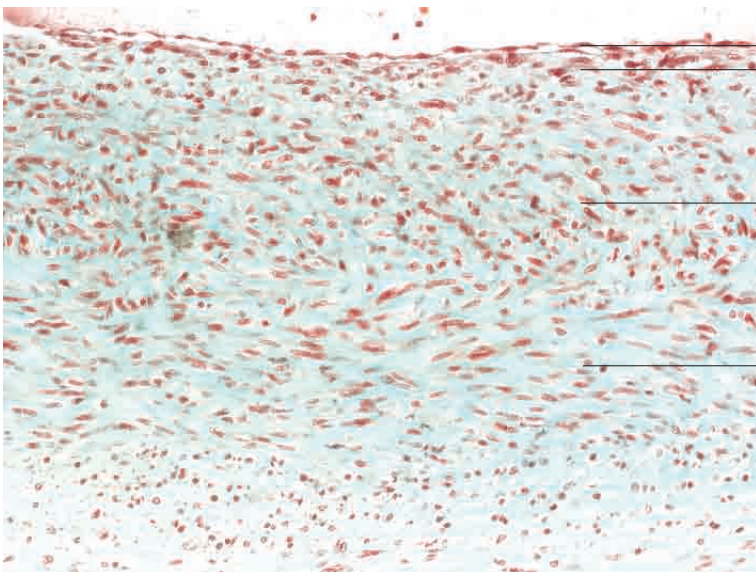


lockeres adventitielles Bindegewebe

Blutzellen im Lumen

Kern einer Endothelzelle der Lamina endothelialis
dünn-schichtige Tunica media

Vene mit Verzweigung, Katze. Färbung H.E., Vergr. 180fach.

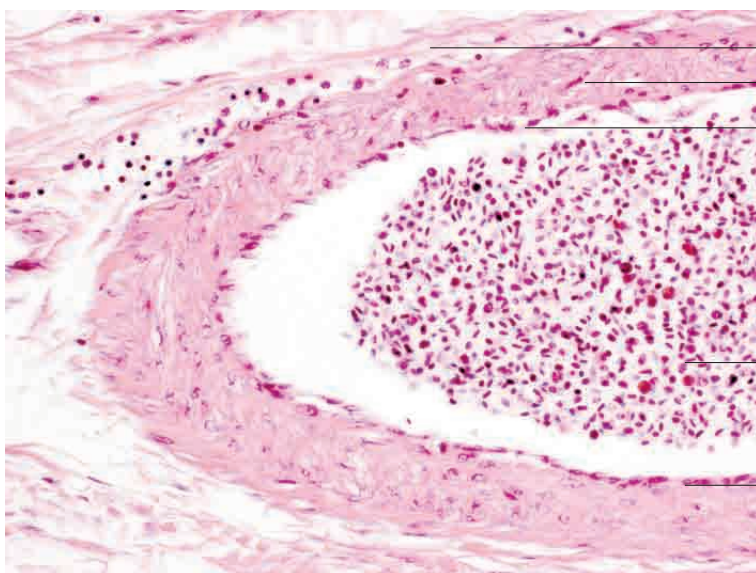


einschichtiges Endothel der Lamina endothelialis
und schmales Stratum subendotheliale

Tunica media, vorwiegend zirkulär angeordnet

Tunica media, vorwiegend
longitudinal bis schräg angeordnet

Vene, Pferd. Färbung Goldner, Vergr. 120fach.



Tunica adventitia

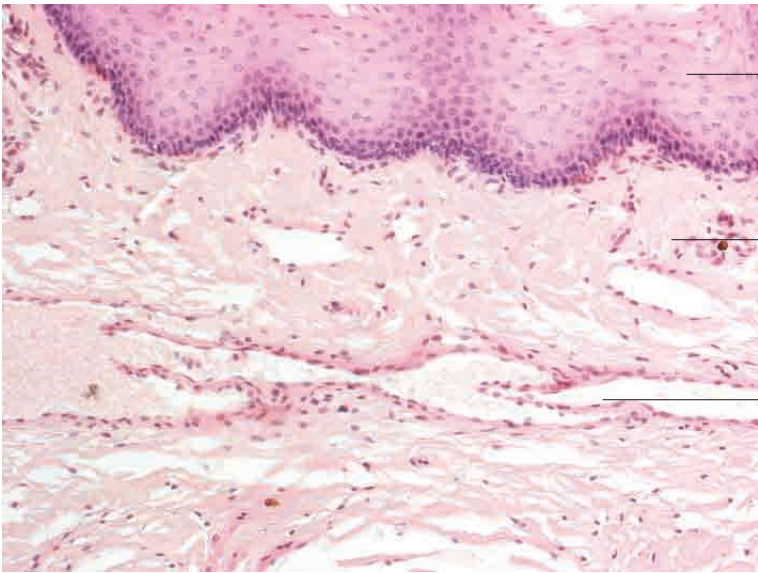
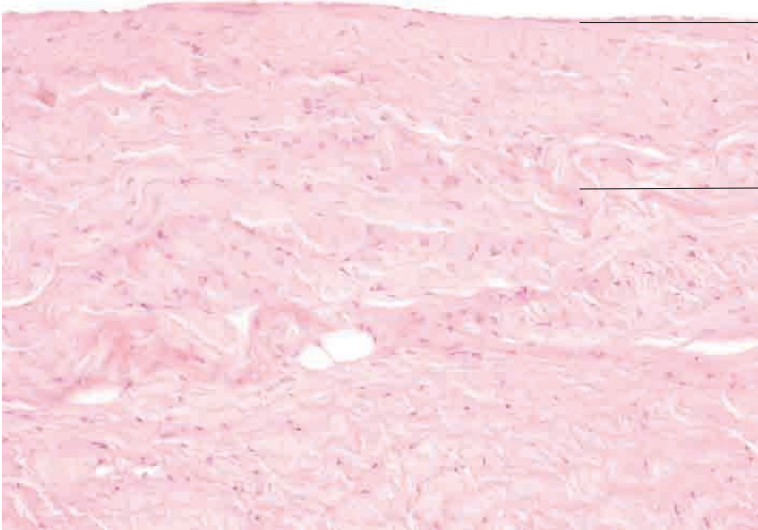
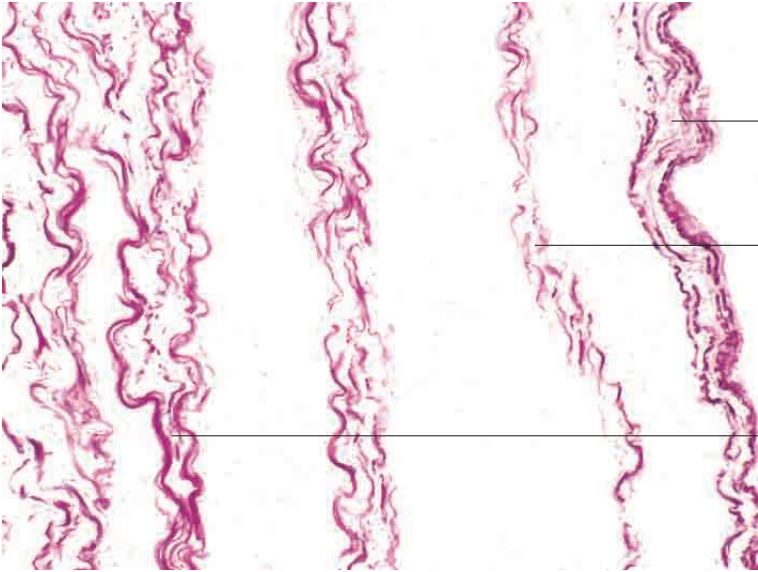
Tunica media

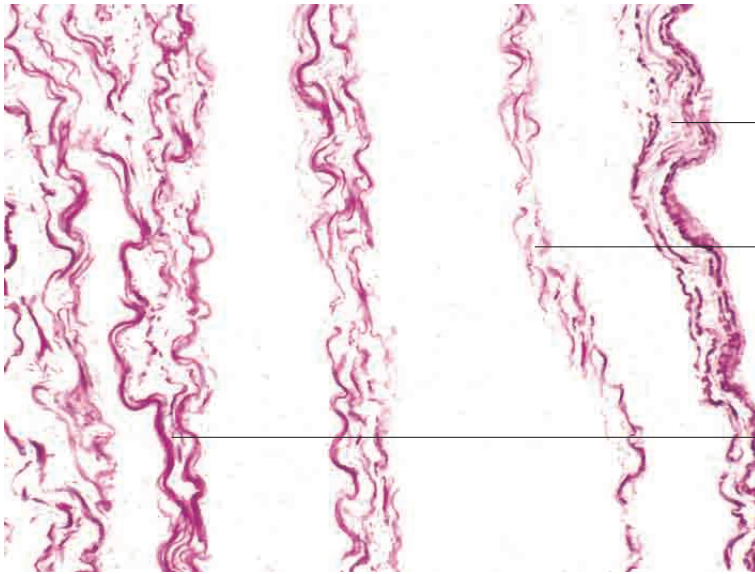
Tunica interna

Blutzellen im Lumen, kernhaltige Erythrozyten

Lamina endothelialis

Vene, Haushuhn. Färbung H.E., Vergr. 120fach.



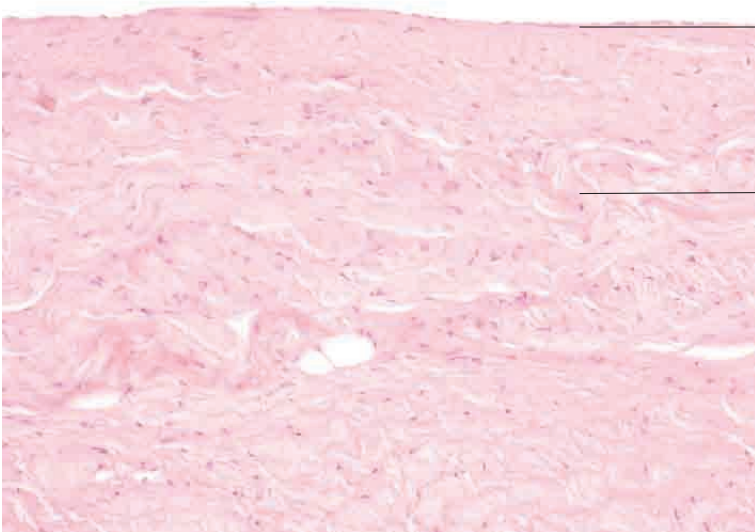


Tunica interna mit schwach ausgebildetem Rete elasticum

geringfügige Ausbildung elastischer Fasern in der Tunica media

Membrana elastica externa

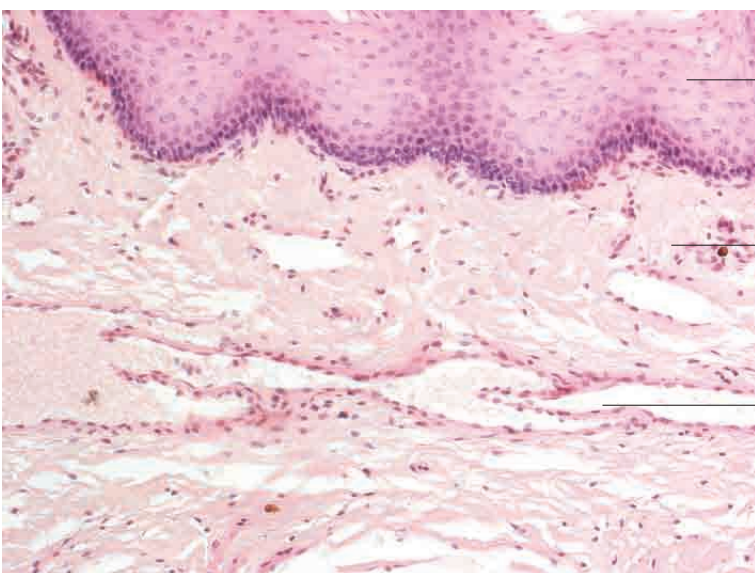
Vene, Hund. Färbung Resorcin-Fuchsin, Vergr. 480 fach.



Lamina endothelialis

Tunica media mit geringen Anteilen glatter Muskulatur und vermehrten kollagenen Fasern

Venenwand, V. cava caudalis, Hund. Färbung H.E., Vergr. 180fach.



mehrschichtiges Plattenepithel

Lamina propria mucosae

Vene mit Venenklappen (Längsschnitt)

Vene mit Venenklappen, Zunge, Hund. Färbung H.E., Vergr. 200fach.